

3D-Dekorationen für die Modelleisenbahn und Dioramas

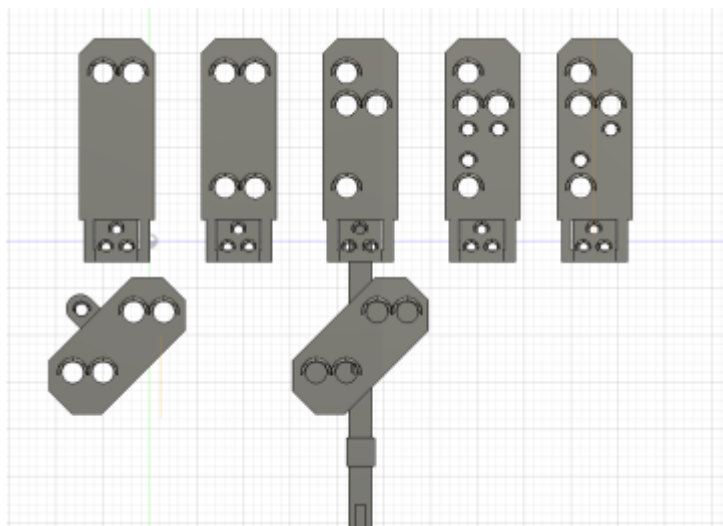
Dank der Fähigkeit der MobaLedLib, über 700 LEDs oder Antrieben zu steuern, kommen immer mehr Dekorationen aus dem 3D-Drucker zusammen, welche von den Freunden und Mitwirkenden der MobaLedLib für alle zur eigenen Verwendung, zur Verfügung gestellt werden.

Dekorationen vom Lorenz

Am fleißigsten dabei ist der [Lorenz](#), der uns schon sehr viele seiner Kreationen zur Verfügung gestellt hat.

Hier eine Liste seiner Werke

Die Lichtsignale



Der Fahrdienstleister



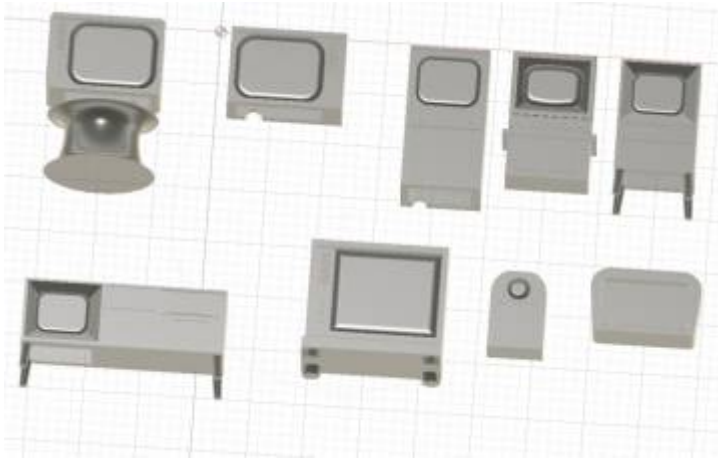
Die Baustellenbarken



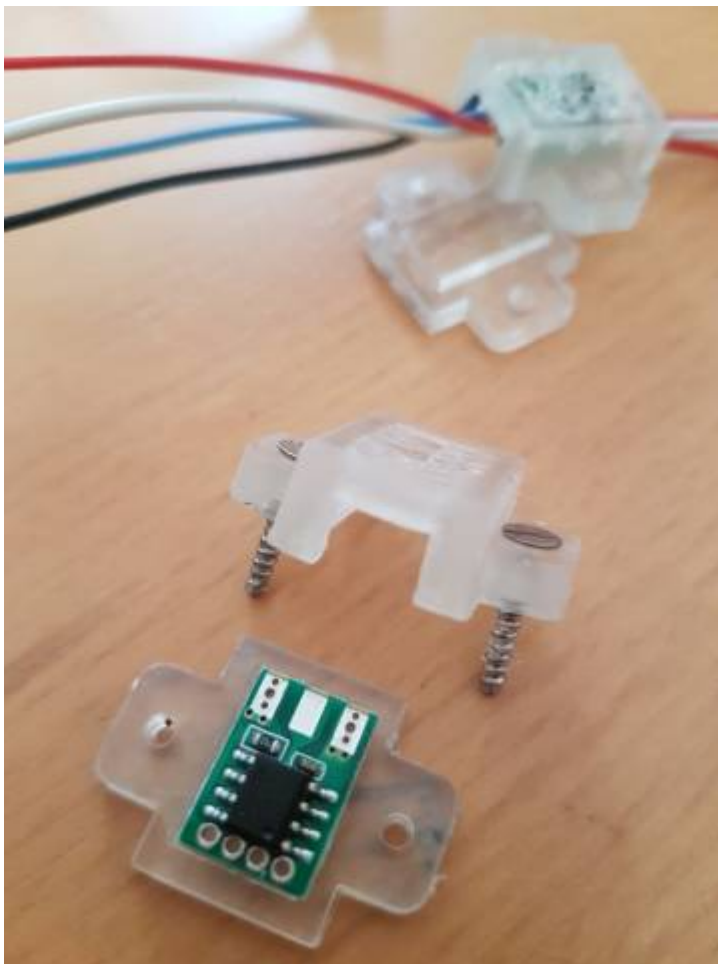
Das Ufo und die Kuh



Die Fernseher und Radios



Gehäuse für WS2811-PCB vom Lorenz



From:

<https://wiki.mobaledlib.de/> - MobaLedLib Wiki

Permanent link:

https://wiki.mobaledlib.de/3d_druck/deko_uebersicht?rev=1583588552

Last update: **2020/03/07 14:42**

