

3D-Dekorationen für die Modelleisenbahn und Dioramas

Dank der Fähigkeit der MobaLedLib, über 700 Leds oder Antriebe zu steuern, kommen immer mehr Dekorationen aus dem 3D-Drucker zusammen, welche von den Freunden und Mitwirkenden der MobaLedLib für alle zur eigenen Verwendung, zur Verfügung gestellt werden.

Übersicht 3D-Zubehör

Gehäuse für Hauptplatine und Erweiterungen

- [Zubehör zur MobaLedLib](#)

3D-Dekorationen

- [Bahnbetriebswerk](#)
- [3D-Einrichtungsgegenstände](#)
- [3D-Figuren](#)
- [3D-Signale](#)
- [3D-Straßenverkehr](#)

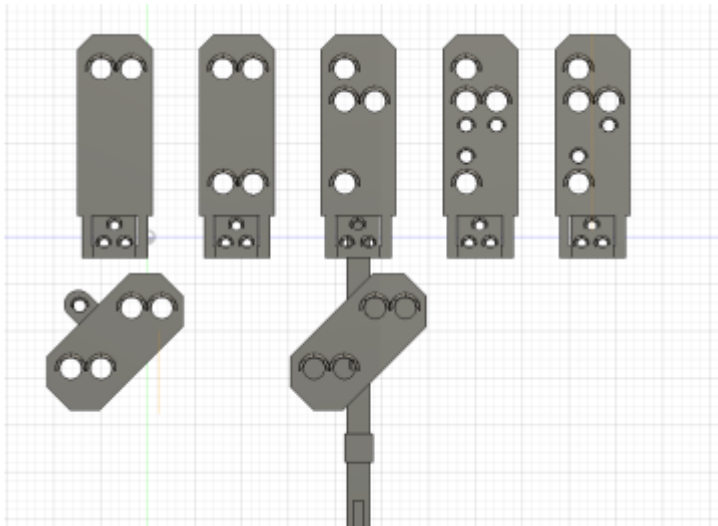
Einbau von Belchtungen in Modellbauhäuser

- [Trennwände für Häuser](#)
- [Eigene Trennwände erstellen](#)

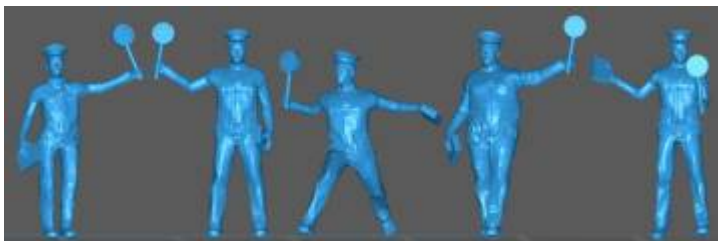
Auswahl von Dekorationen

Hier eine Auswahl von Dekorationen, die bereits verfügbar sind. Rückfragen zu den unten gezeigten Objekten gerne auch an Lorenz.

Die Lichtsignale



Der Fahrdienstleister



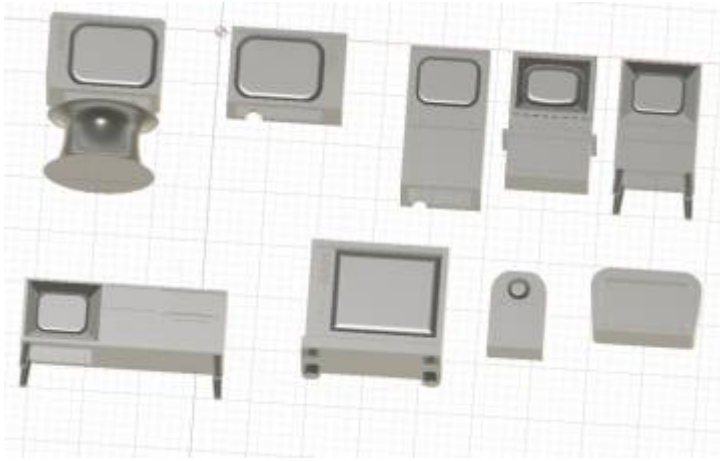
Die Baustellenbarken



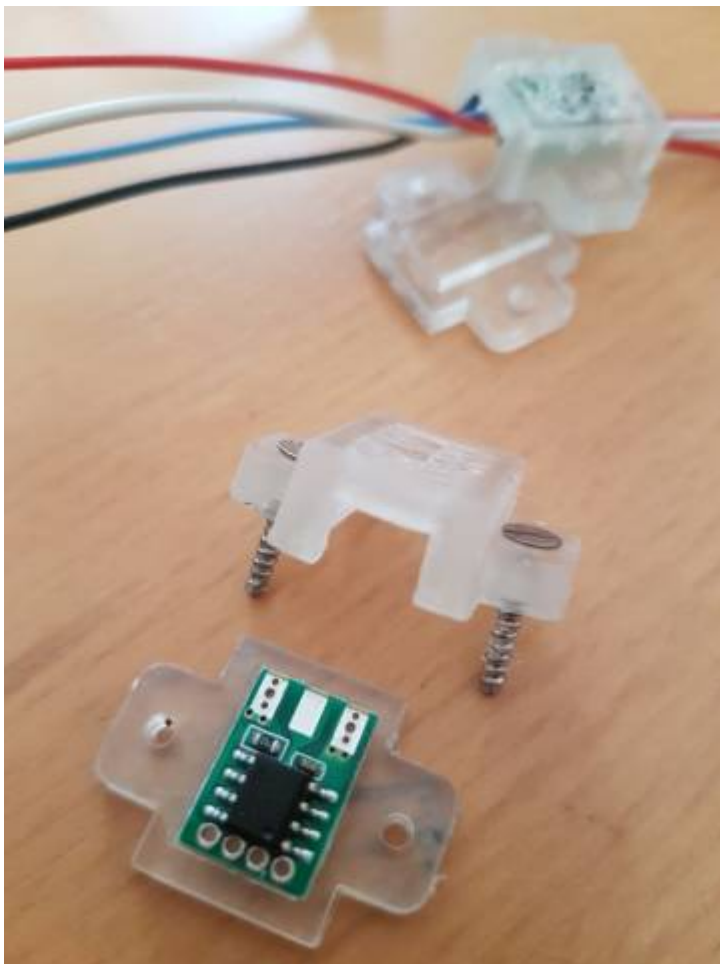
Das Ufo und die Kuh



Die Fernseher und Radios



Gehäuse für WS2811-PCB vom Lorenz



From:
<https://wiki.mobaledlib.de/> - MobaLedLib Wiki

Permanent link:
https://wiki.mobaledlib.de/3d_druck/deko_uebersicht?rev=1583745414

Last update: 2020/03/09 10:16

