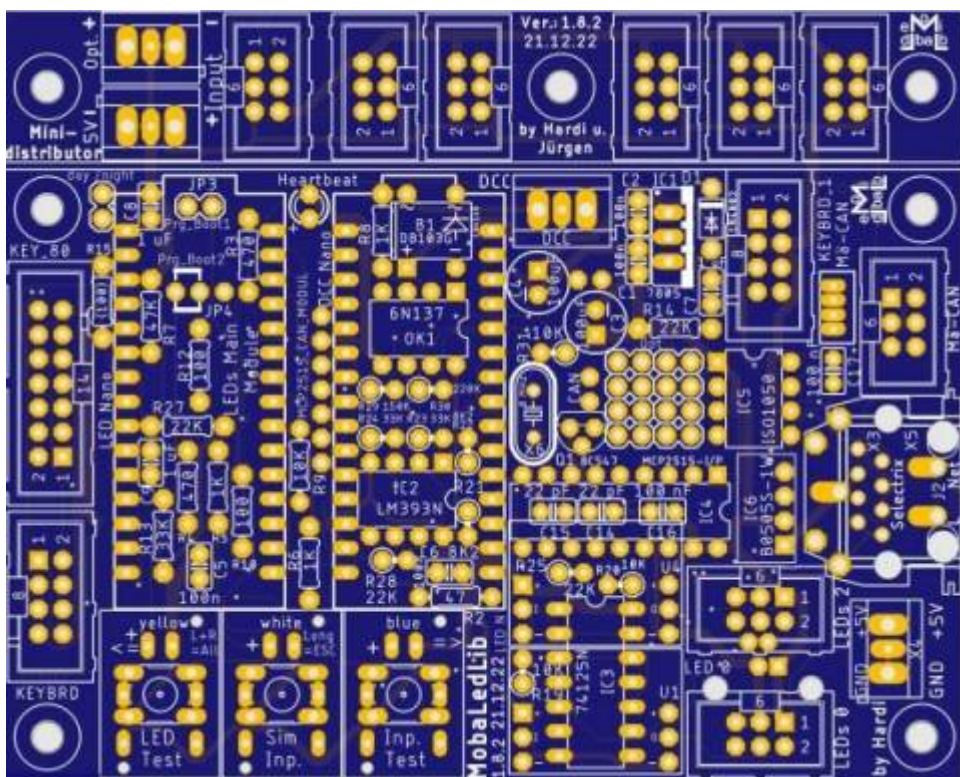


# Überblick archivierter MobaLedLib-Platinen

Sämtliche Komponenten der MobaLedLib sind, sofern nichts anderes angegeben wurde, nur für 5V Versorgungsspannung ausgelegt.  
Dies betrifft vor allem die Arduinos, die WS2812, die WS2811 und sämtliche verwendete ICs.

## 101 Hauptplatine



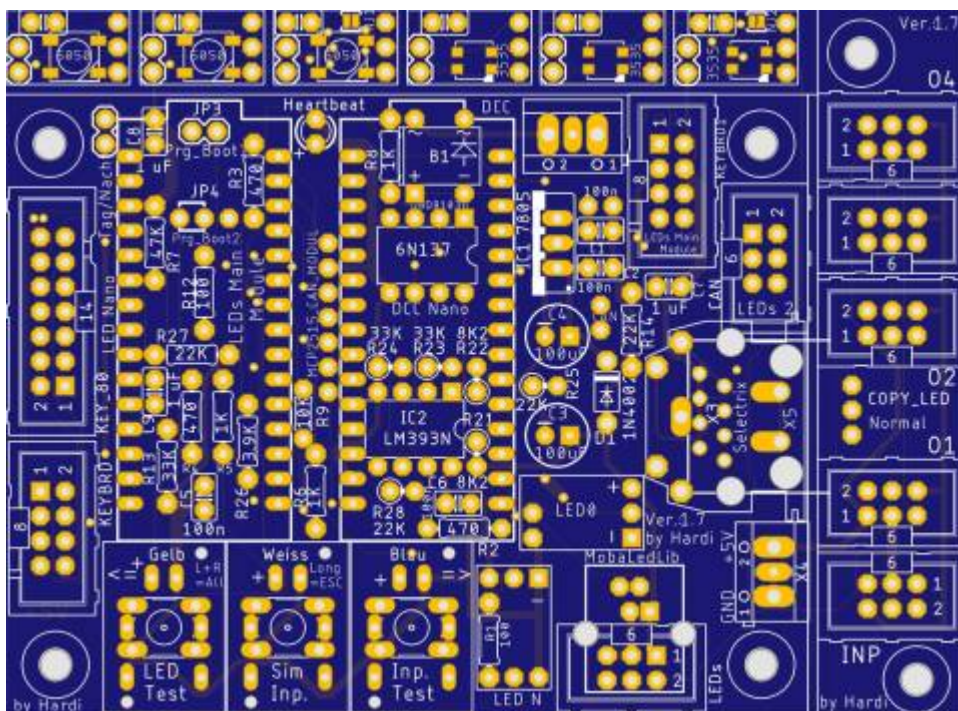
Die Hauptplatine ist eine der beiden Haupt-Zentralen für die MobaLedLib. Diese steuert die LEDs an und sorgt auch für die DCC, CAN, Selectrix und Lnet Kommunikation.



### Anleitungen:

| Version 1.8.2             | Version 1.8.1             |
|---------------------------|---------------------------|
| Ansteuerung per DCC       | Ansteuerung per DCC       |
| Ansteuerung per MCAN-Bus  | Ansteuerung per MCAN-Bus  |
| Ansteuerung per Selectrix | Ansteuerung per Selectrix |
| Ansteuerung per LNet      | Ansteuerung per LNet      |
| Erweiterungen             | Erweiterungen             |

# 100 Hauptplatine (< Nov. 2022)



Die Hauptplatine ist eine der beiden Haupt-Zentralen für die MobaLedLib. Diese steuert die Leds an und sorgt auch für die DCC, CAN, Selectrix und Lnet Kommunikation.

Die Hauptplatinen 1.0 bis 1.7 sind hundertfach im Einsatz. Sie wurden mittlerweile von den Nachfolgern Hautplatine 1.8.2 und LichtMaschine Pro abgelöst. Als zentrale Schlüsselemente haben sie aber noch einen separaten Platz in dieser Auflistung.



## Anleitungen:

| Version 1.7 (18.10.2020)  | Version 1.5 & 1.6 (01.08.2020) | Version 1.0               |
|---------------------------|--------------------------------|---------------------------|
| Ansteuerung per DCC       | Ansteuerung per DCC            | Ansteuerung per DCC       |
| Ansteuerung per MCAN-Bus  |                                | Ansteuerung per M-CAN-Bus |
| Ansteuerung per Selectrix |                                |                           |
| Erweiterungen             | Erweiterungen                  | Erweiterungen             |
| Zubehör                   | Zubehör                        |                           |

From: <https://wiki.mobaledlib.de/> - **MobaLedLib Wiki**

Permanent link: <https://wiki.mobaledlib.de/anleitungen/archiv?rev=1769160770>

Last update: **2026/01/23 09:32**

