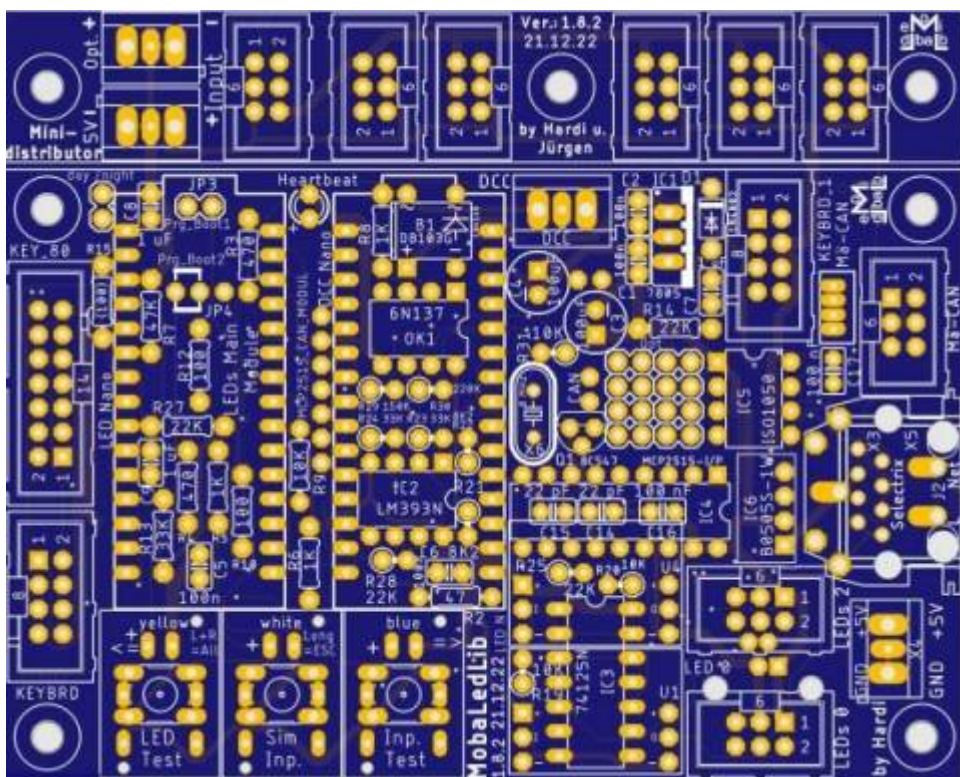


Überblick archivierter MobaLedLib-Platinen

Sämtliche Komponenten der MobaLedLib sind, sofern nichts anderes angegeben wurde, nur für 5V Versorgungsspannung ausgelegt.
Dies betrifft vor allem die Arduinos, die WS2812, die WS2811 und sämtliche verwendete ICs.

101 Hauptplatine v1.8.2



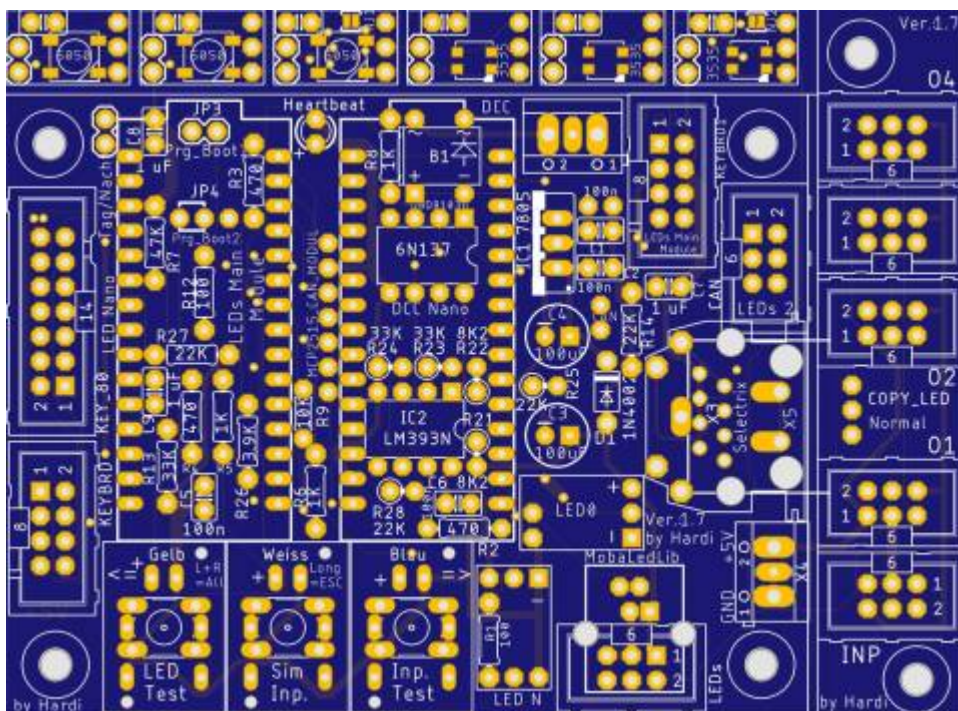
Die Hauptplatine ist eine der beiden Haupt-Zentralen für die MobaLedLib. Diese steuert die LEDs an und sorgt auch für die DCC, CAN, Selectrix und Lnet Kommunikation.



Anleitungen:

Version 1.8.2	Version 1.8.1
Ansteuerung per DCC	Ansteuerung per DCC
Ansteuerung per MCAN-Bus	Ansteuerung per MCAN-Bus
Ansteuerung per Selectrix	Ansteuerung per Selectrix
Ansteuerung per LNet	Ansteuerung per LNet
Erweiterungen	Erweiterungen

100 Hauptplatine (< Nov. 2022)



Die Hauptplatine ist eine der beiden Haupt-Zentralen für die MobaLedLib. Diese steuert die Leds an und sorgt auch für die DCC, CAN, Selectrix und Lnet Kommunikation.

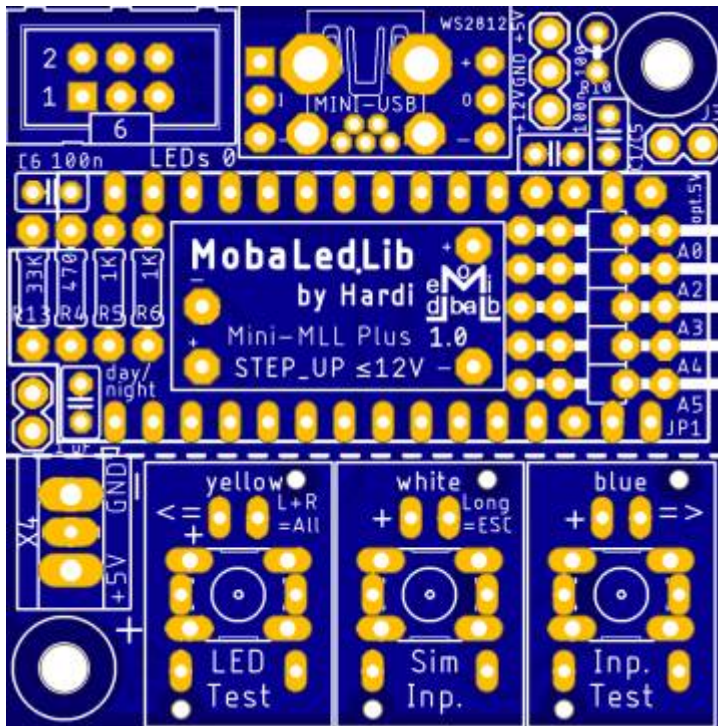
Die Hauptplatinen 1.0 bis 1.7 sind hundertfach im Einsatz. Sie wurden mittlerweile von den Nachfolgern Hautplatine 1.8.2 und Lichtmaschine Pro abgelöst. Als zentrale Schlüsselemente haben sie aber noch einen separaten Platz in dieser Auflistung.



Anleitungen:

Version 1.7 (18.10.2020)	Version 1.5 & 1.6 (01.08.2020)	Version 1.0
Ansteuerung per DCC	Ansteuerung per DCC	Ansteuerung per DCC
Ansteuerung per MCAN-Bus		Ansteuerung per M-CAN-Bus
Ansteuerung per Selectrix		
Erweiterungen	Erweiterungen	Erweiterungen
Zubehör	Zubehör	

105 Mini-MLL Plus



Die Mini MLL Plus ist eine handliche und kleine Ausführung der Hauptplatine. Sie besitzt keine DCC/Can/Selectrix/Lnet Kommunikation und eignet sich sehr gut für Dioramen oder als Testplatine für die Werkstatt. Durch ihren integrierten 12 Volt StepUp-Wandler können alle Objekte bereits beim Bau in der Werkstatt geprüft werden, bevor sie ihren endgültigen Weg in die Anlage finden.



Anleitungen:

[105 Mini MLL Plus \(V 1.0\)](#)

From:
<https://wiki.mobaledlib.de/> - **MobaLedLib Wiki**

Permanent link:
<https://wiki.mobaledlib.de/anleitungen/archiv?rev=1769163068>

Last update: **2026/01/23 10:11**

