

Erweiterungen der Hauptplatine (V 1.0)

Die Hauptplatine in den Varianten „DCC“, „CAN“ und „LocoNet“ kann durch die nachfolgenden Erweiterungen um nützliche Funktionen ergänzt und erweitert werden. Dabei ist die Methode der Ansteuerung (M-CAN, DCC, LocoNet, Selectrix) egal. Die Erweiterungen funktionieren in allen Varianten identisch.

Taster für Funktionstests und Einstellung der Servos

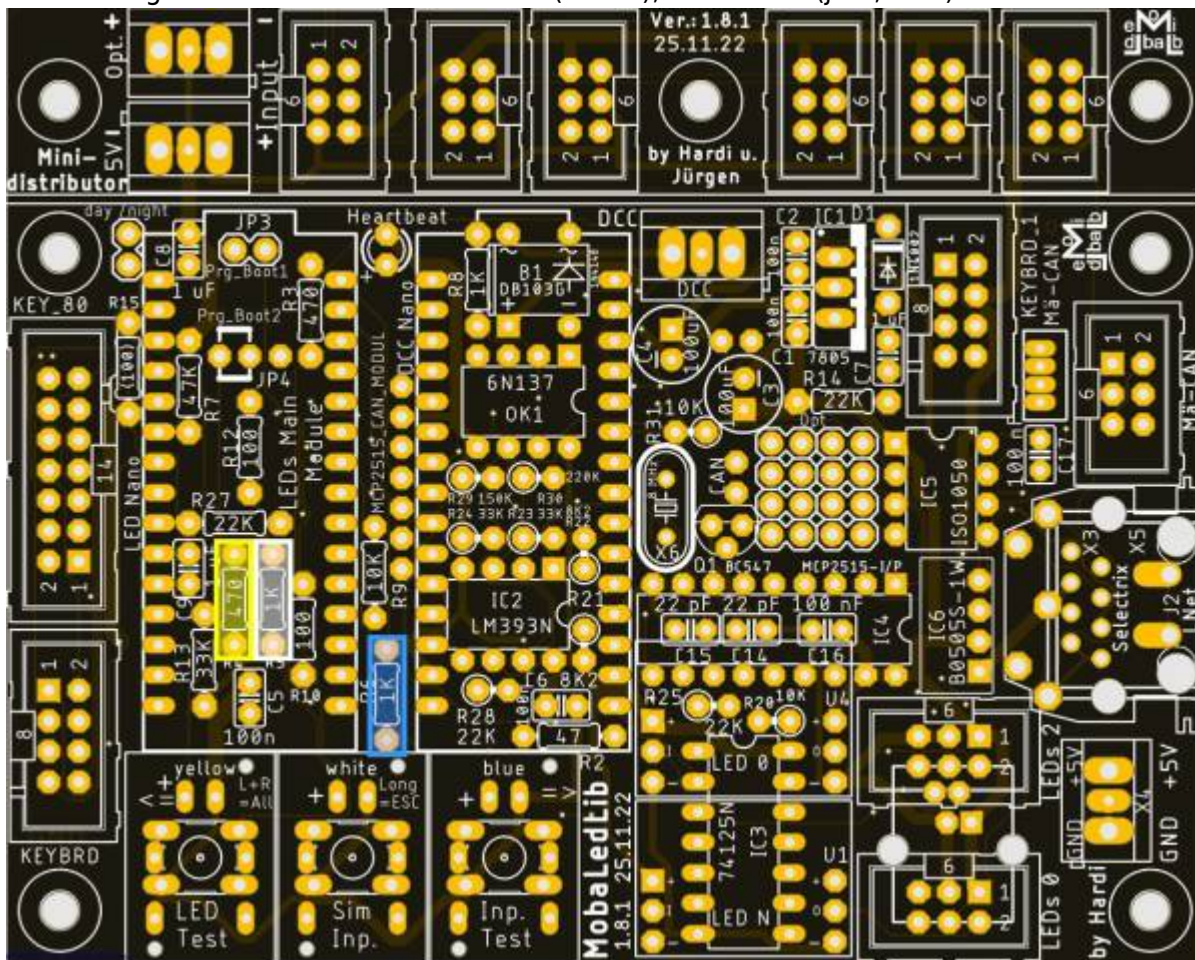
Stückliste

Reichelt Warenkorb: [MLL100_v1-EW-Taster](#)

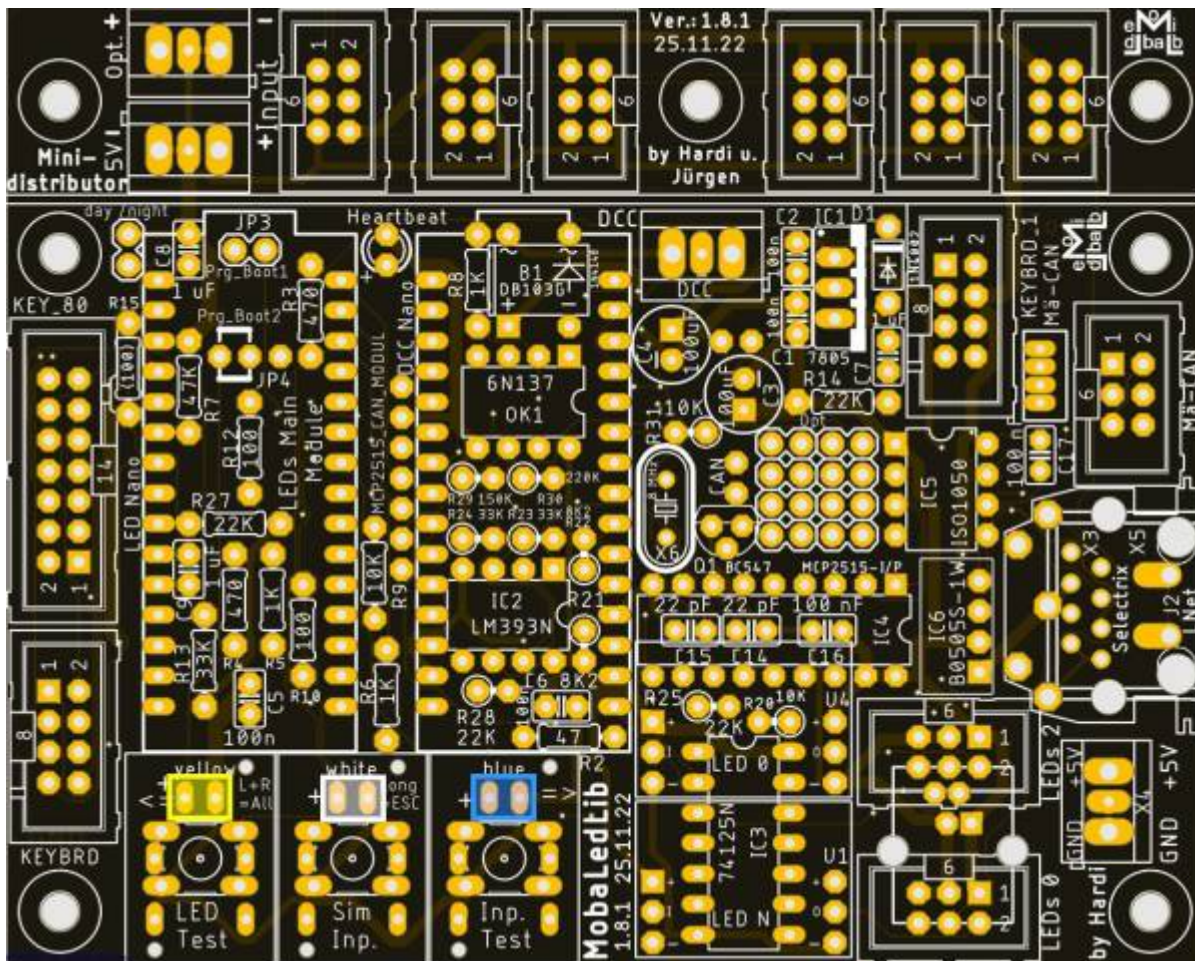
Anzahl	Bezeichnung	Beschreibung	Bestellnummer	Alternativen, Bemerkungen
1	Board	101DE Hauptplatine	ALF 101DE Arduino für LEDs Master	
1	LED BLAU	LED, 3 mm, blau	KBT L-7104MBDK	
1	LED GELB	LED, 3mm, gelb	LED 3MM GE	
1	LED WEISS	LED, 3mm, weiß	LED EL 3-2850KW	
1	R4	Widerstand, 470 Ω	METALL 470	
2	R5, R6	Widerstand, 1,00 KΩ	METALL 1,00K	
3	S1, S2, S3	Kurzhubtaster	TASTER 3301	Es können auch die besseren Taster: - DTL 2 BL - DTL 2 GE - DTL 2 WS verwendet werden

Bestückung - Aufbauanleitung

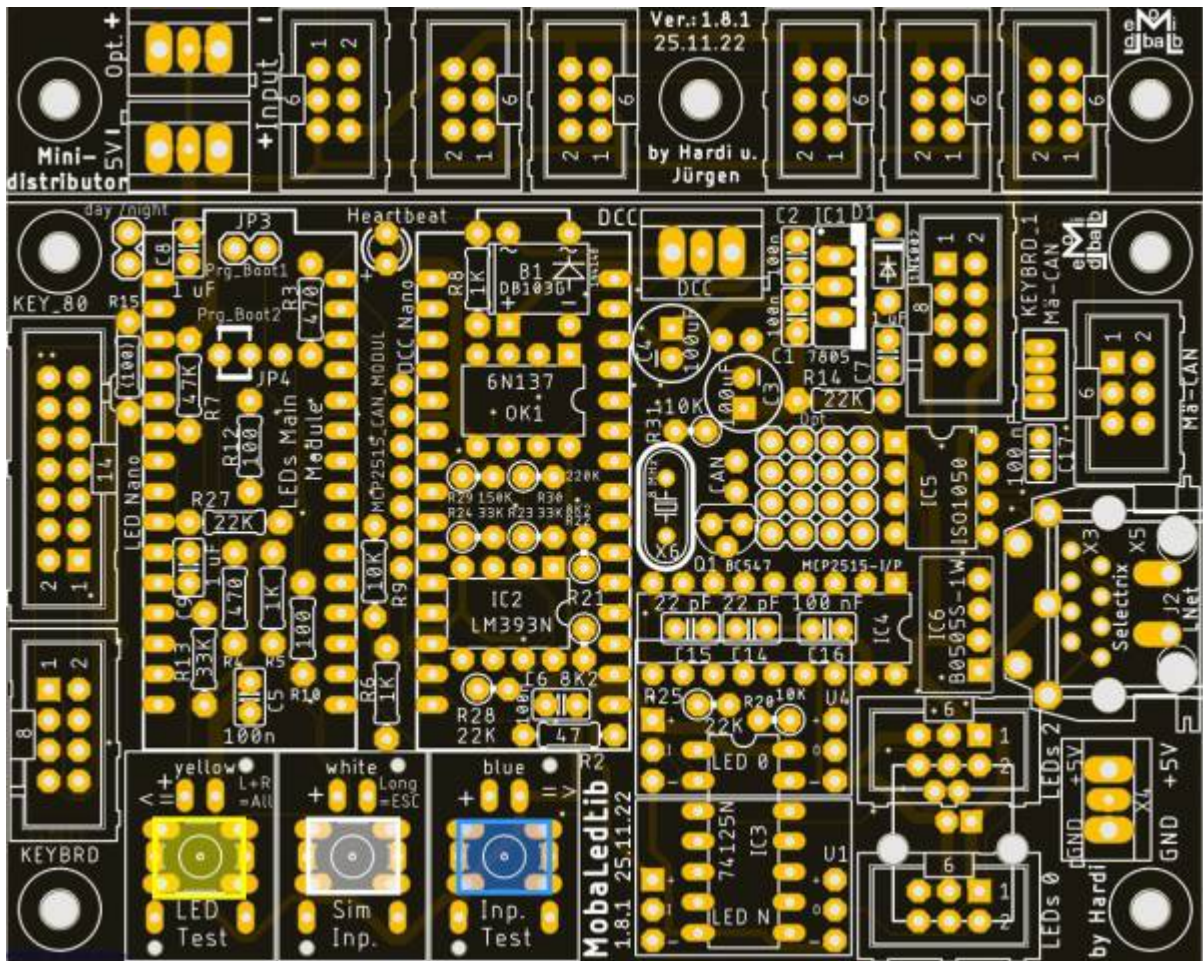
Den Anfang machen die Widerstände R4 (470 Ω), R5 und R6 (je 1,0 KΩ)



danach folgen die LEDs. Das lange Beinchen der LED kommen dabei auf die linken Seite, wo das Plus auf der Platine ist.



und zum Schluss die drei Taster



oder wer eine bessere Qualität haben will die „Alternativen Taster“

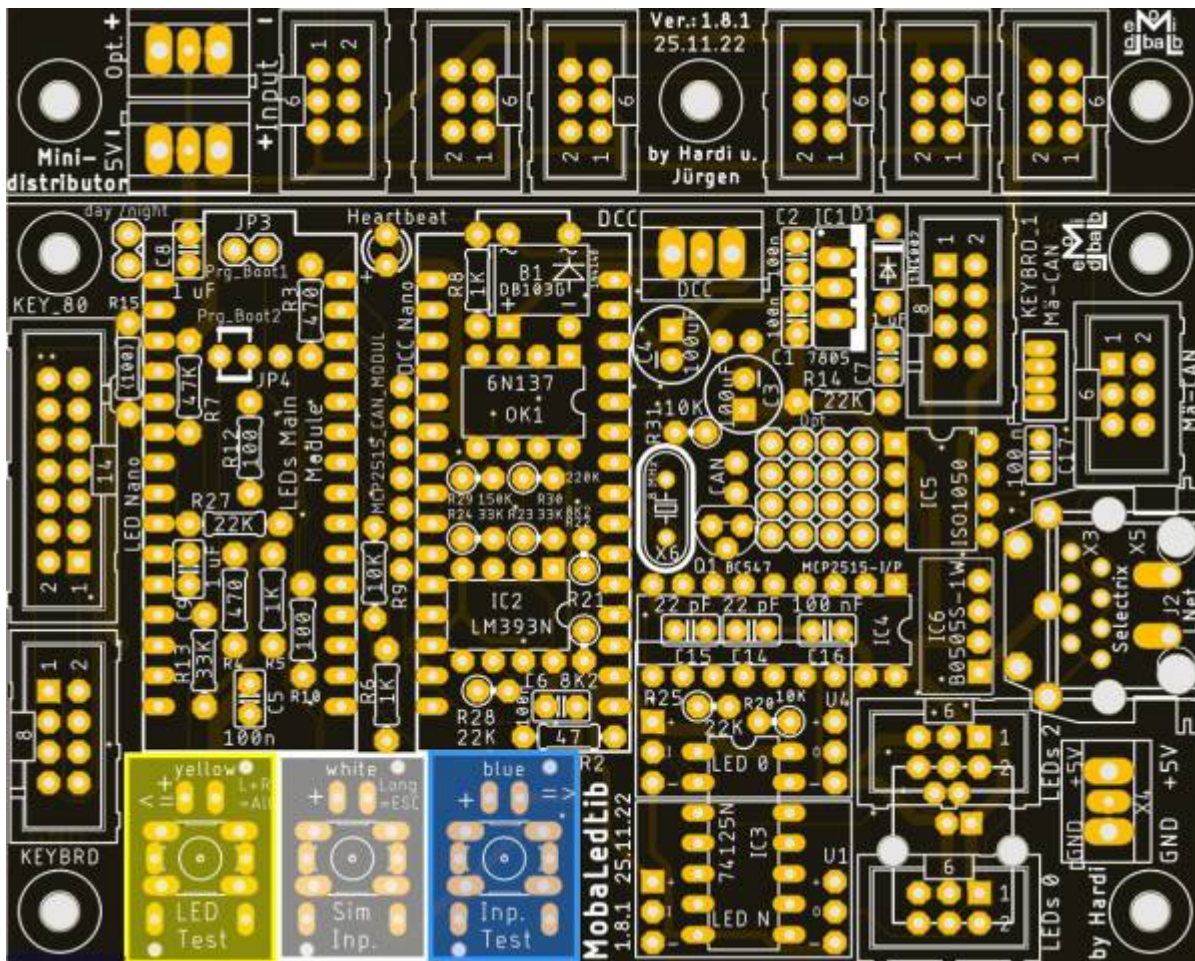


Bild der fertigen Platinenerweiterung mit Beschriftungen

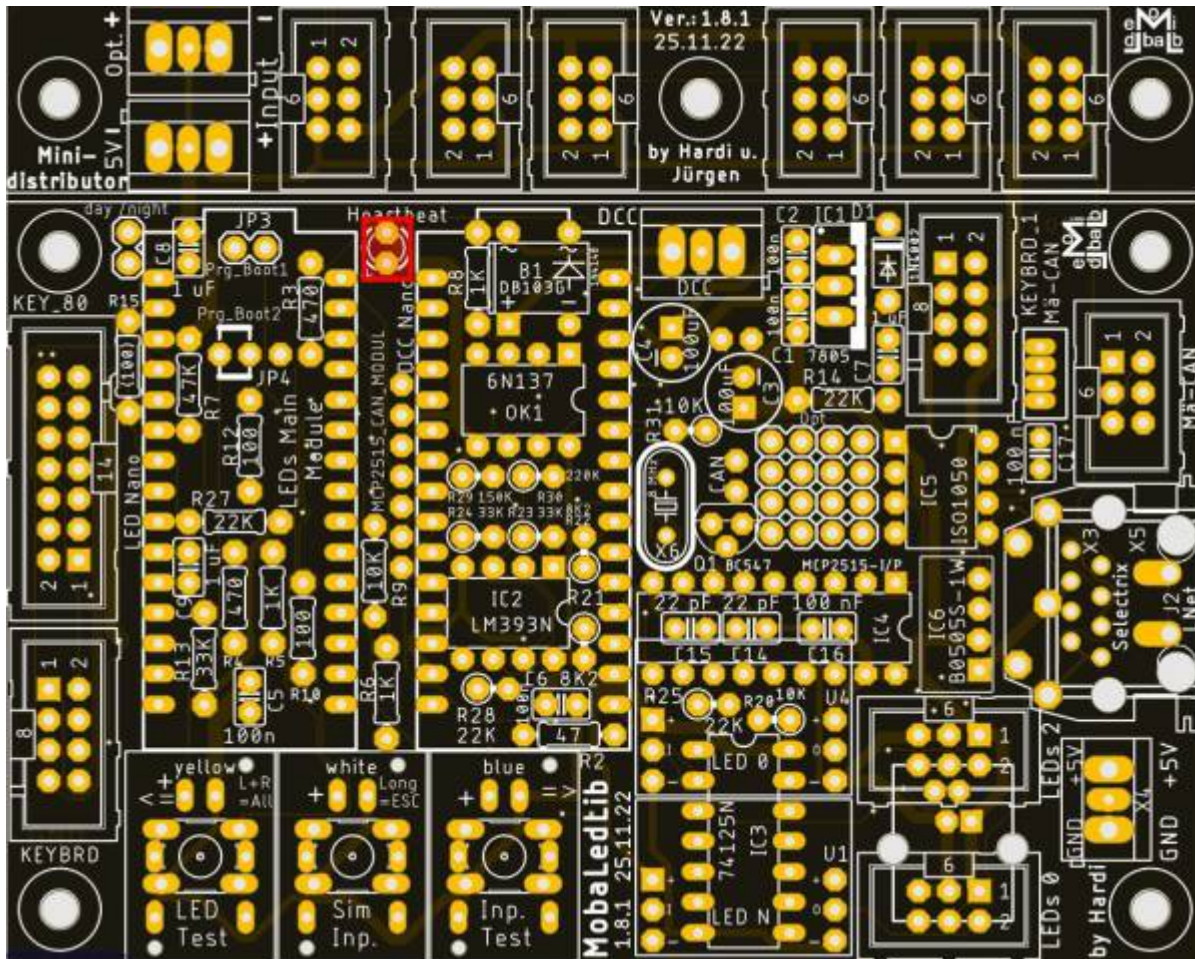
Erweiterung für die Analoge Tastererkennung und den Anschluss der PushButton-Platinen

Zum Anschluss der analogen Taster siehe hier: [Einlesen von 10 analogen Tastern \(DE\)](#)

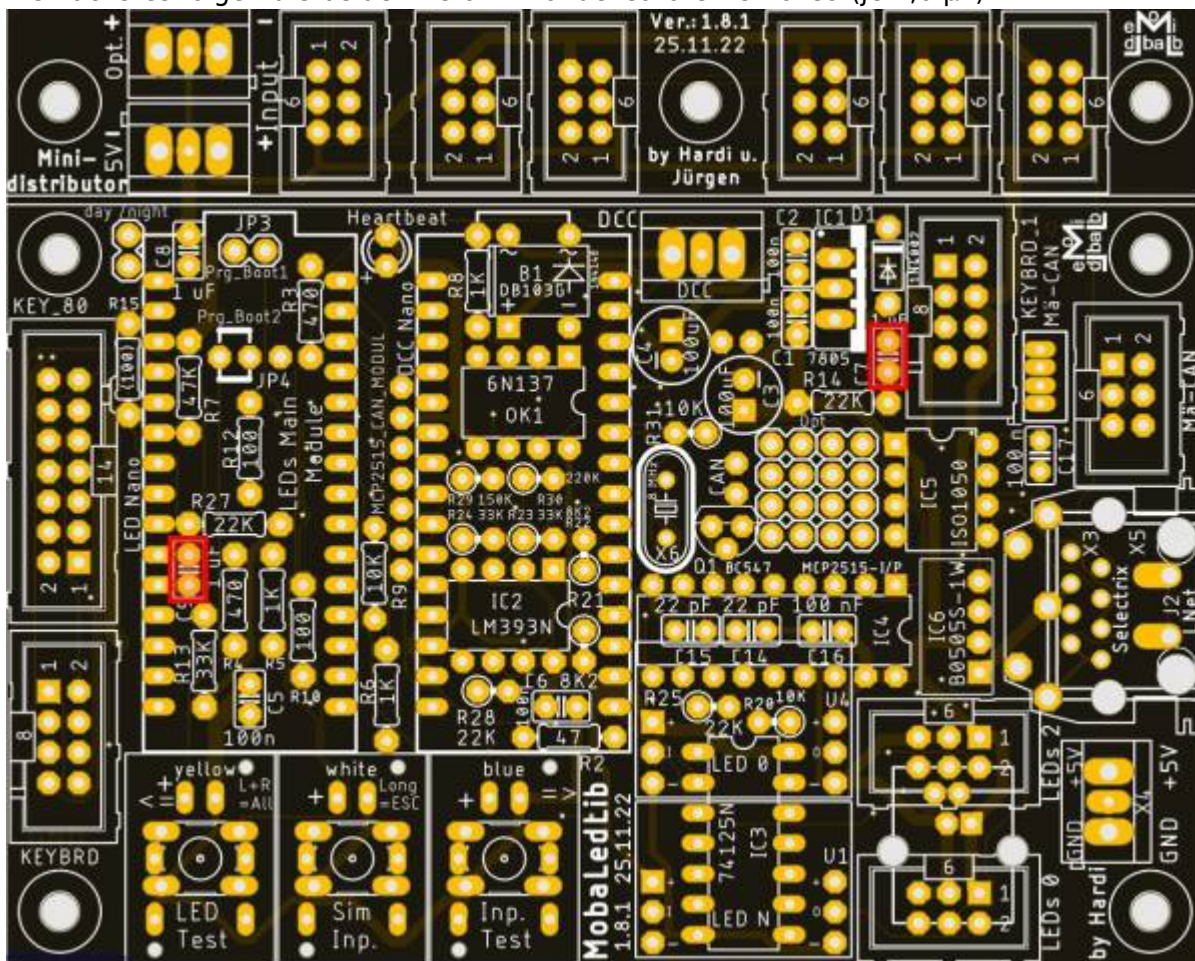
Stückliste

Reichelt Warenkorb: [MLL100_v2-EW-4017](#)

Anzahl	Bezeichnung	Beschreibung	Bestellnummer	Alternativen, Bemerkungen
1	Board	100DE_v2 Hauptplatine	ALF 100-2.0a Arduino für LEDs Master	
2	C7, C9	Keramikkondensator, 1µF	Z5U-5 1,0µ	Achtung C9 darf nicht bestückt werden, wenn 80 digitale Taster eingelesen werden sollen.
1	LED1	LED, 3 mm, grün, 3800 mcd, 30°	LED 3MM GN	
1	R3	Widerstand, 470 Ω	METALL 470	
1	R7	Widerstand, 47,0 KΩ	METALL 47,0K	
1	R12	Widerstand, 100 Ω	METALL 100	
2	R14, R27	Widerstand, 22,0 KΩ	METALL 22,0K	Achtung R27 darf nicht bestückt werden, wenn 80 digitale Taster eingelesen werden sollen.
1	KEY_80	Wannenstecker, 14-pol	WSL 14G	
2	KEYBRD, KEYBRD_1	Wannenstecker, 8-pol	BKL 10120552	Alt.: Pollin: 451167 (Bei Reichelt leider nicht immer erhältlich.)



Als nächstes folgen die beiden Keramikkondensatoren C7 & C9 (je 1,0 μ F).



Den Abschluss machen die drei Wannenstecker KEY80, KEYBRD und KEYBRD_1.

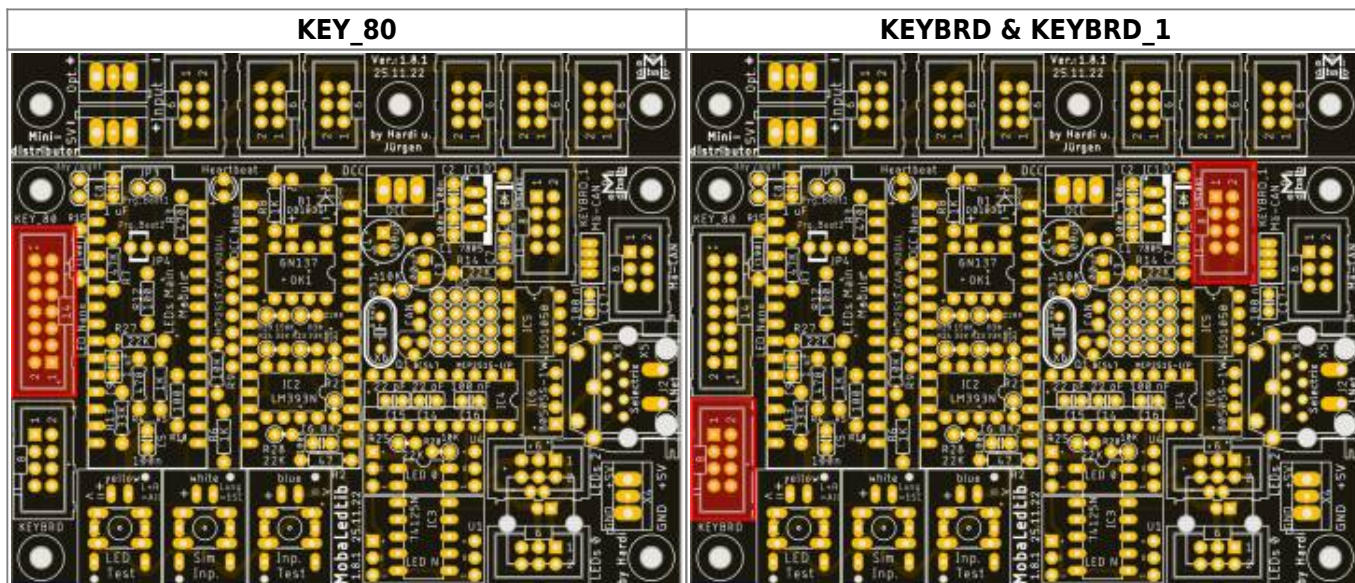


Bild der fertigen Platinenerweiterung mit Beschriftungen

From:
<https://wiki.mobaledlib.de/> - **MobaLedLib Wiki**

Permanent link:
https://wiki.mobaledlib.de/anleitungen/bauanleitungen/101_v181/101de_hauptplatine_v1-8_erweiterungen?rev=1670948006

Last update: **2022/12/13 17:13**

