

Erweiterungen der Hauptplatine (V 1.8)

Die Hauptplatine in den Varianten „DCC“, „MCAN, isoliert“, „LNet“ und „Selectrix“ kann durch die nachfolgenden Erweiterungen um nützliche Funktionen ergänzt und erweitert werden. Dabei ist die Methode der Ansteuerung (M-CAN, LNet, DCC, Selectrix) egal. Die Erweiterungen funktionieren in allen Varianten identisch.

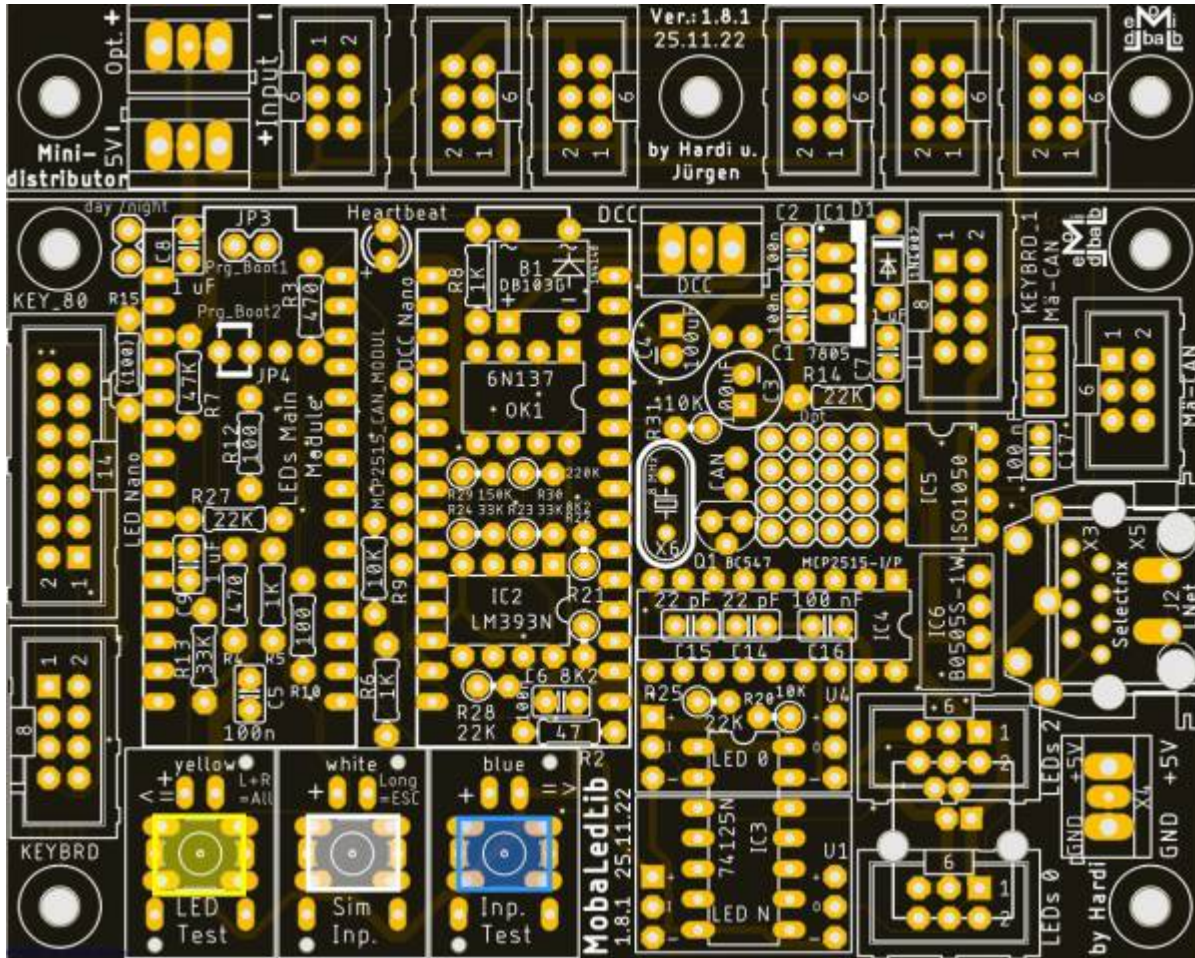
Taster für Funktionstests und Einstellung der Servos

Stückliste

Reichelt Warenkorb: [MLL101_v18-EW-Taster](#)

| Anzahl | Bezeichnung | Beschreibung | Bestellnummer | Alternativen, Bemerkungen |
|--------|-------------|---------------------|---------------------------------|---|
| 1 | Board | 101DE Hauptplatine | 101DE Arduino für LEDs Master | |
| 1 | LED BLAU | LED, 3 mm, blau | KBT L-7104MBDK | |
| 1 | LED GELB | LED, 3mm, gelb | LED 3MM GE | |
| 1 | LED WEISS | LED, 3mm, weiß | LED EL 3-2850KW | |
| 1 | R4 | Widerstand, 470 Ω | METALL 470 | |
| 2 | R5, R6 | Widerstand, 1,00 KΩ | METALL 1,00K | |
| 3 | S1, S2, S3 | Kurzhubtaster | TASTER 3301 | Es können auch die besseren Taster: - DTL 2 BL - DTL 2 GE - DTL 2 WS verwendet werden. Zudem gibt es auch farbige Kurzhubtaster: AliExpress |

und zum Schluss die drei Taster



oder wer eine bessere Qualität haben will die „Alternativen Taster“

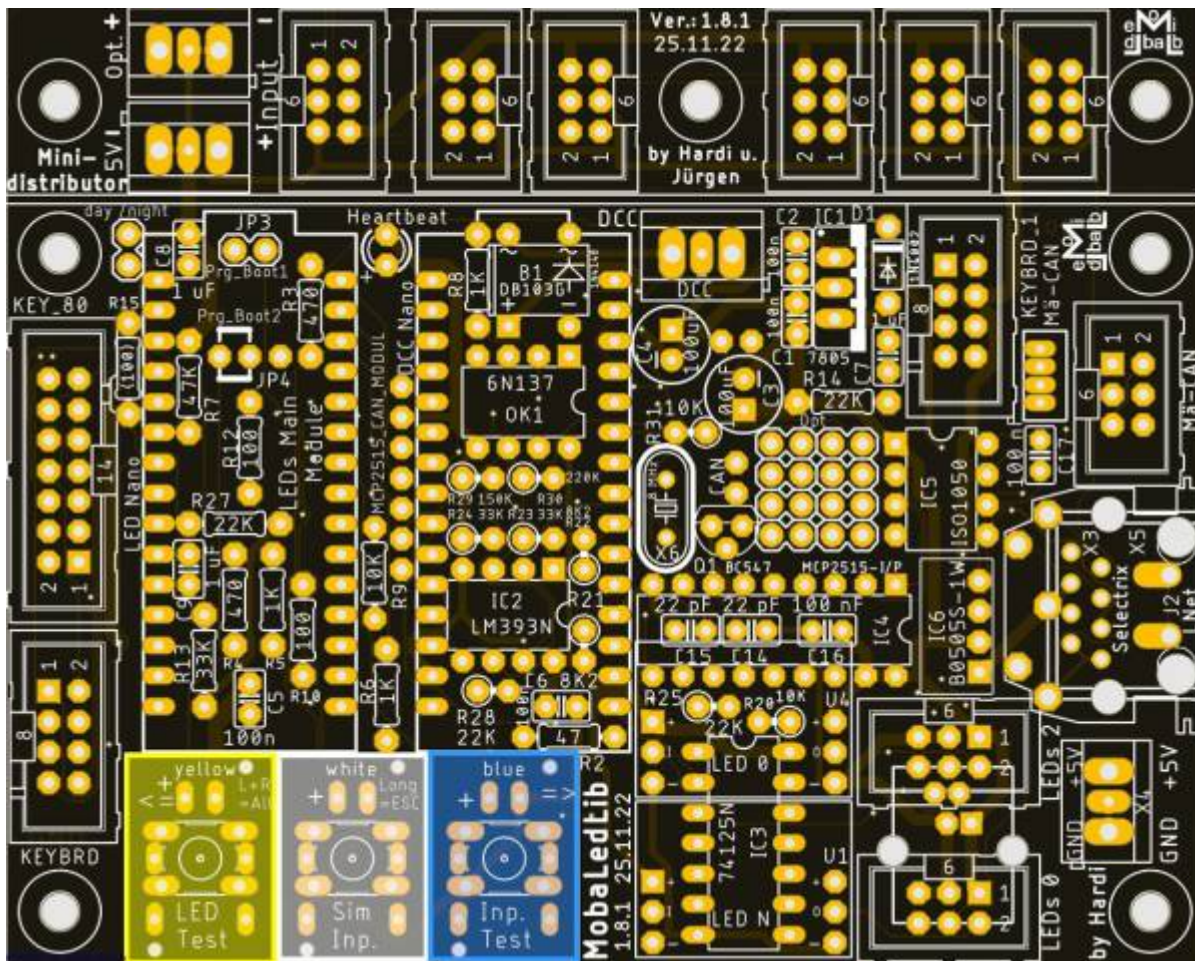
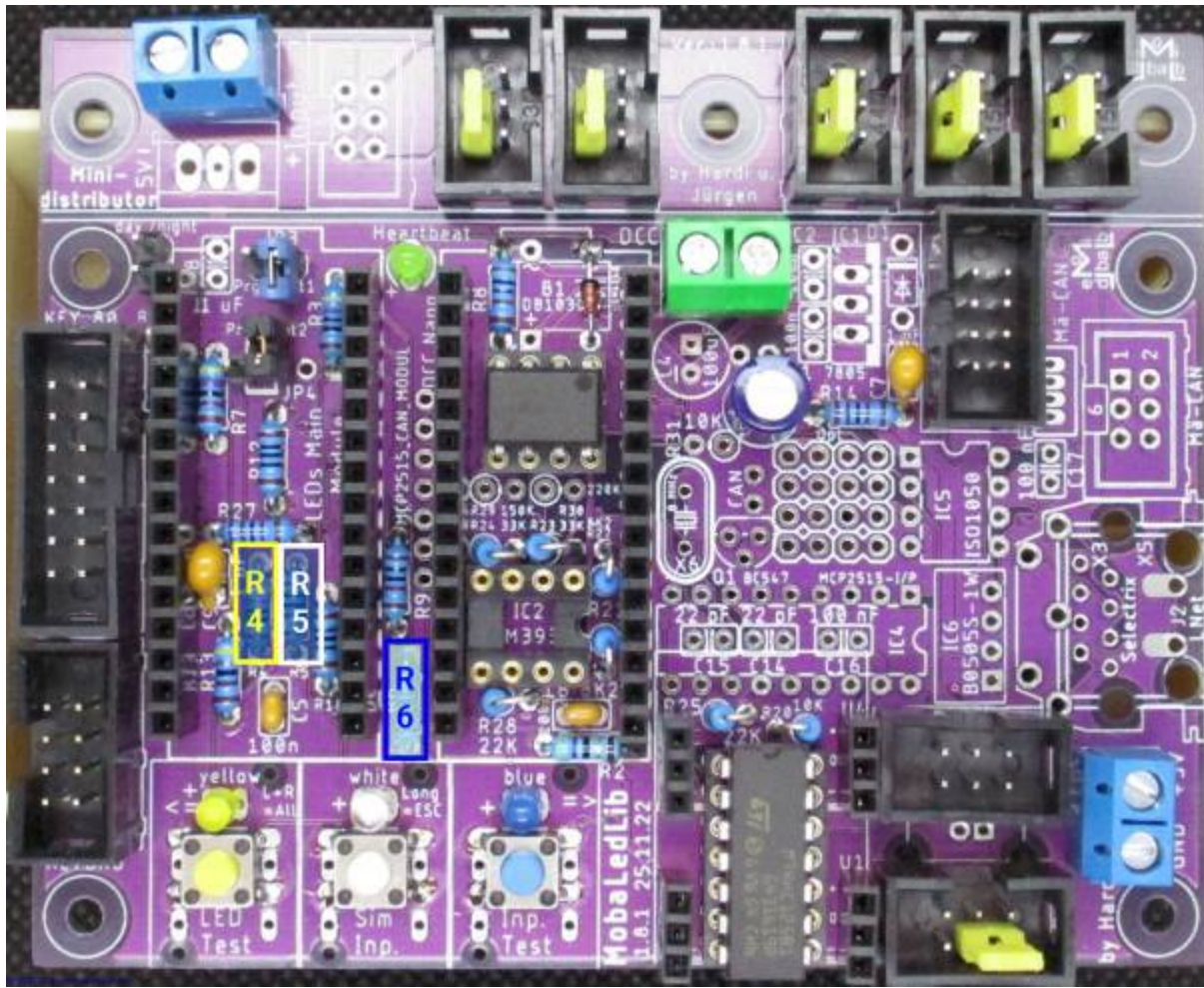


Bild der fertigen Platinerweiterung mit Beschriftungen



Erweiterung für die Analoge Tastererkennung und den Anschluss der PushButton-Platinen

Zum Anschluss der analogen Taster siehe hier: [Einlesen von 10 analogen Tastern \(DE\)](#)

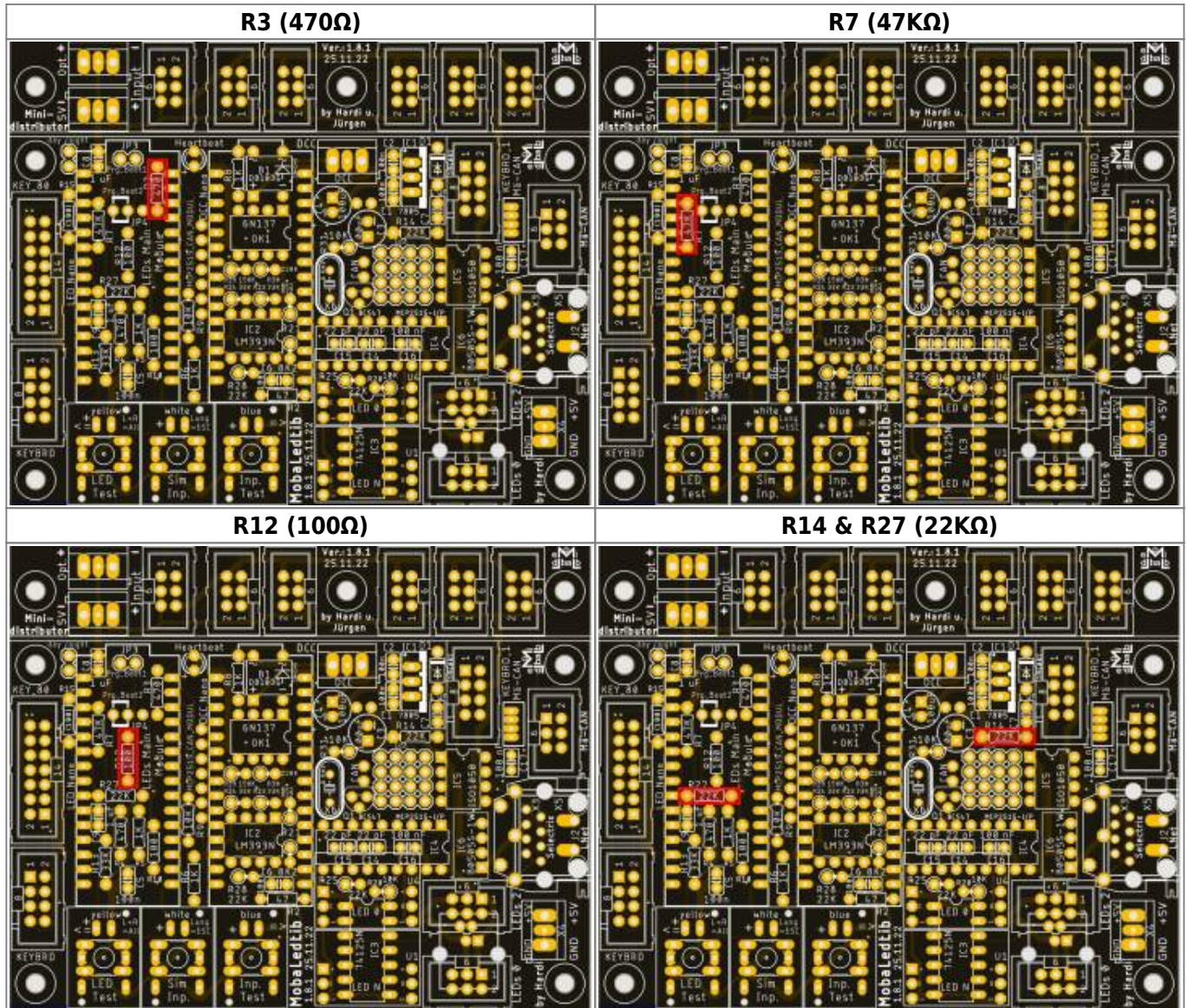
Stückliste

Reichelt Warenkorb: [MLL101_v18-EW-4017](#)

| Anzahl | Bezeichnung | Beschreibung | Bestellnummer | Alternativen, Bemerkungen |
|--------|------------------|--------------------------------|------------------------------|--|
| 1 | Board | 100DE_v2 Hauptplatine | 101a Arduino für LEDs Master | |
| 2 | C7, C9 | Keramikkondensator, 1µF | Z5U-5 1,0µ | Achtung C9 darf nicht bestückt werden, wenn 80 digitale Taster eingelesen werden sollen. |
| 1 | LED1 | LED, 3 mm, grün, 3800 mcd, 30° | LED 3MM GN | |
| 1 | R3 | Widerstand, 470 Ω | METALL 470 | |
| 1 | R7 | Widerstand, 47,0 KΩ | METALL 47,0K | |
| 1 | R12 | Widerstand, 100 Ω | METALL 100 | |
| 2 | R14, R27 | Widerstand, 22,0 KΩ | METALL 22,0K | Achtung R27 darf nicht bestückt werden, wenn 80 digitale Taster eingelesen werden sollen. |
| 1 | KEY_80 | Wannenstecker, 14-pol | WSL 14G | |
| 2 | KEYBRD, KEYBRD_1 | Wannenstecker, 8-pol | BKL 10120552 | Alt.: Pollin: 451167 (Bei Reichelt leider nicht immer erhältlich.) |

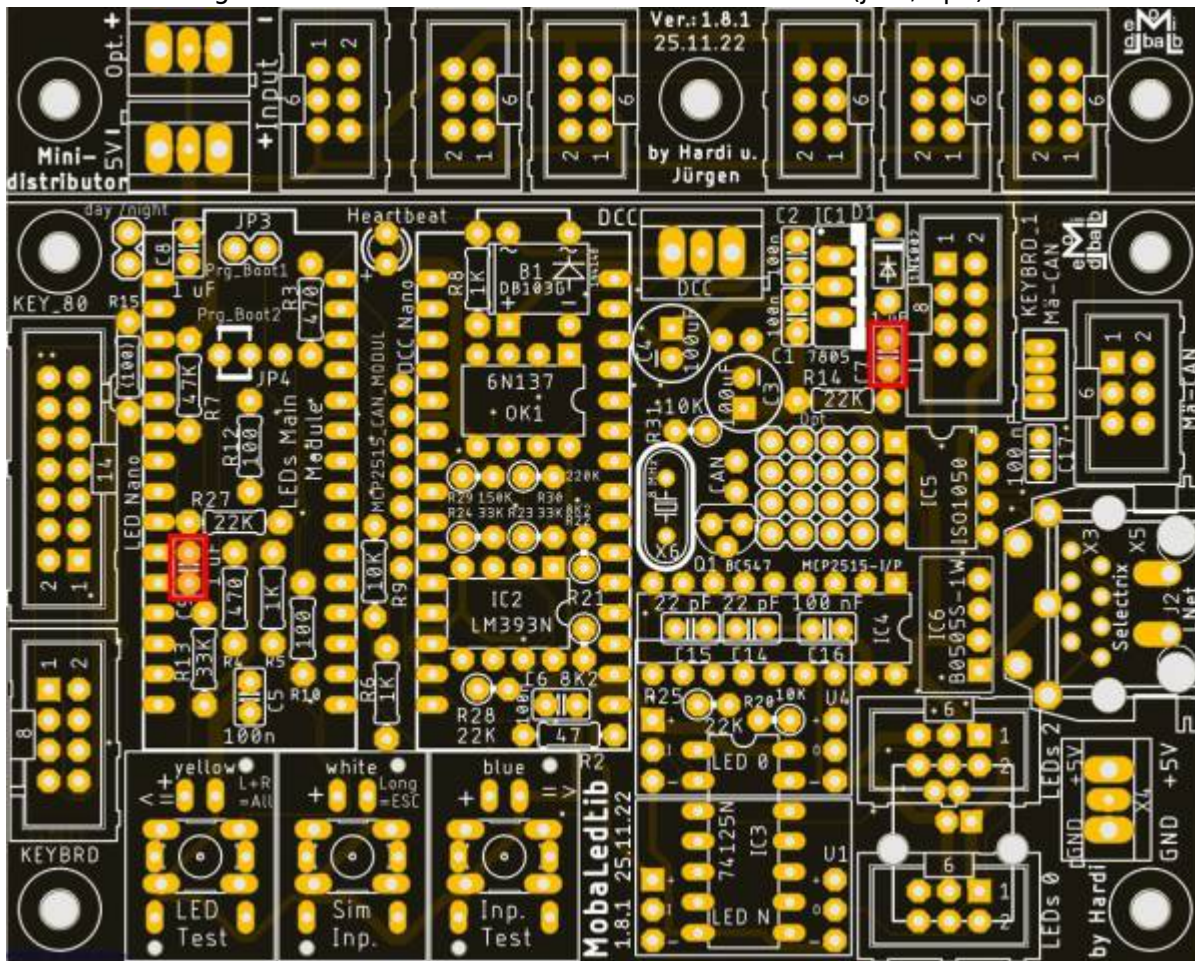
Bestückung - Aufbauanleitung

Den Anfang machen, wie üblich, die Widerstände R3 (470 Ω), R7 (47,0 KΩ), R12 (100 Ω), R14 und R27 (je 22,0 KΩ)



danach folgt die LED. Das lange Beinchen der LED kommen dabei nach unten, dorthin wo das Plus auf der Platine ist.

Als nächstes folgen die beiden Keramikkondensatoren C7 & C9 (je 1,0 μ F).



Den Abschluss machen die drei Wannenstecker KEY80, KEYBRD und KEYBRD_1.

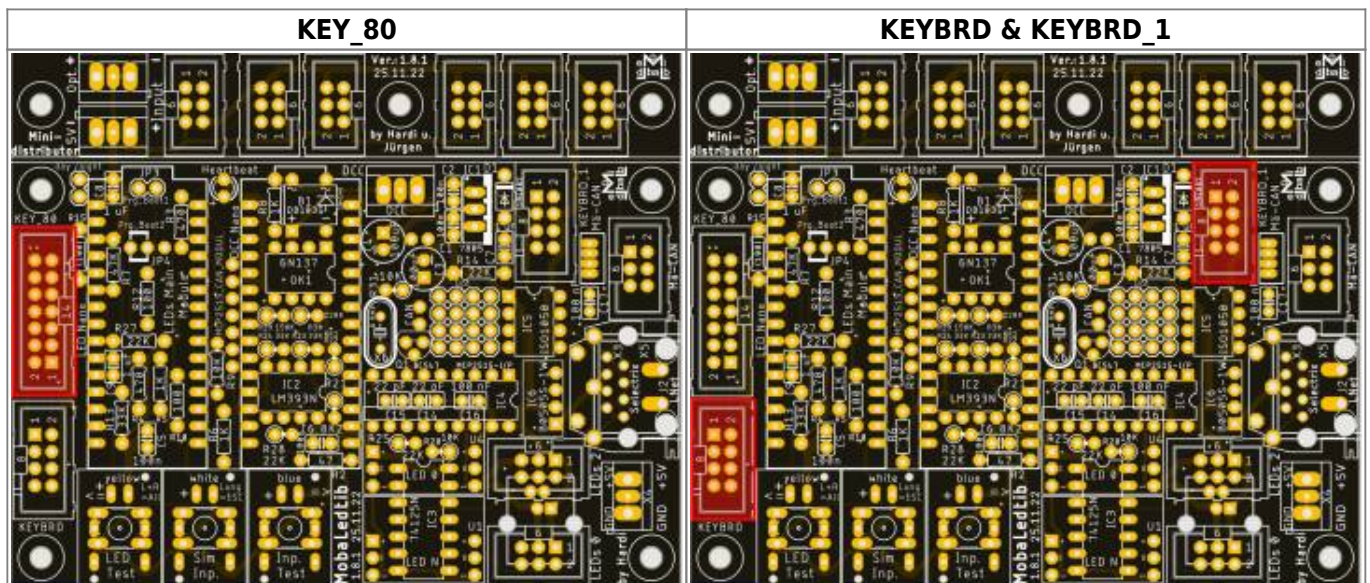


Bild der fertigen Platinerweiterung mit Beschriftungen



From:
<https://wiki.mobaledlib.de/> - **MobaLedLib Wiki**

Permanent link:
https://wiki.mobaledlib.de/anleitungen/bauanleitungen/101_v181/101de_hauptplatine_v1-8_erweiterungen?rev=1697475179

Last update: **2023/10/16 17:53**

