

101 LichtMaschine Classic v2

Einleitung

Die LichtMaschine Classic ist die Weiterentwicklung der legendären Hauptplatine. Seit der Vorstellung der ersten Generation hat sich bei der MobaLedLib sehr viel getan.

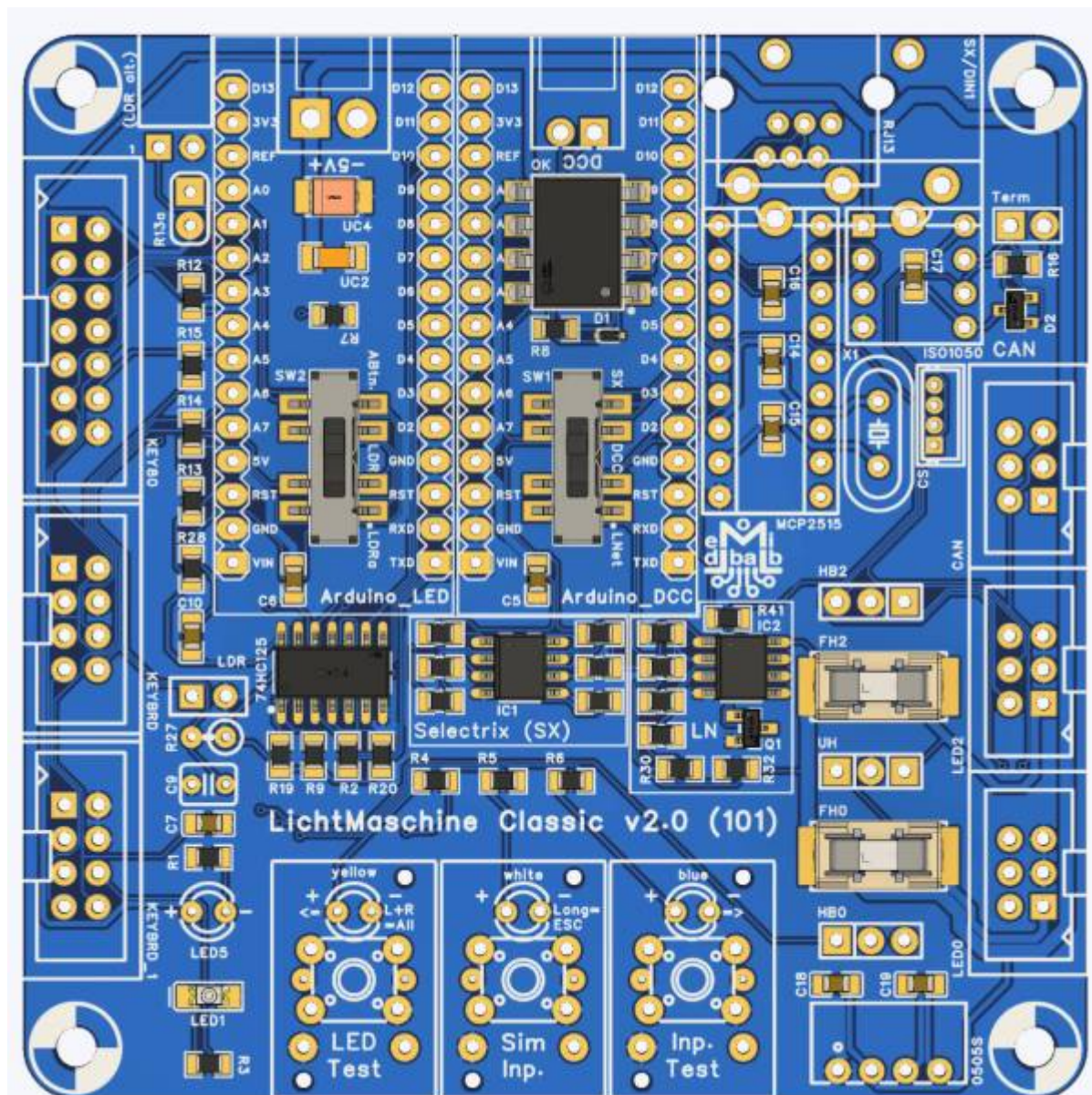
So wurden Standards für bestimmte Schnittstellen eingeführt, eigene Heartbeat LEDs entwickelt, die SMD Vorbestückung etabliert, die Anordnung der Buchsen vereinheitlicht uvm.

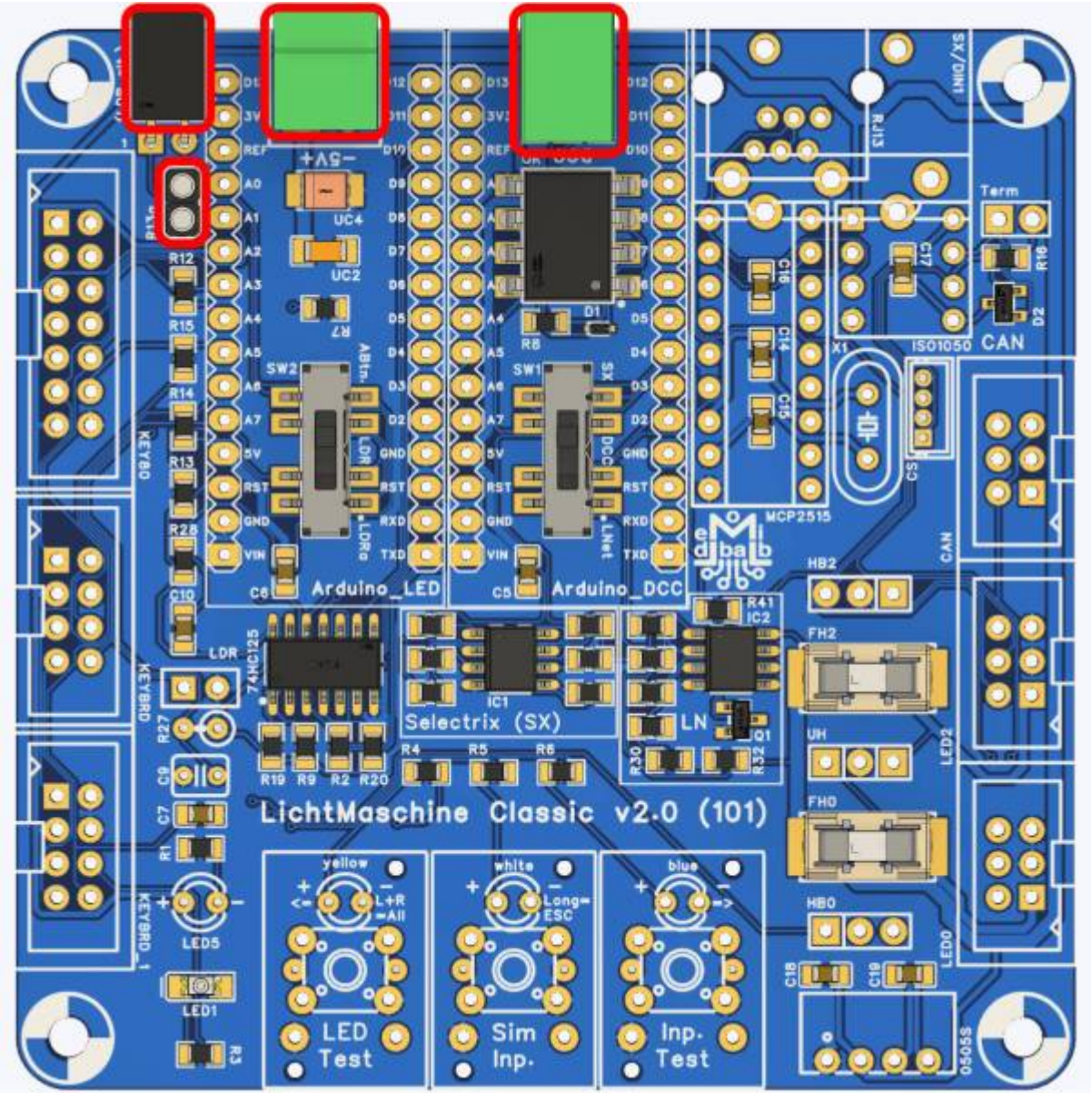
Die LichtMaschine Classic greift diese positiven Entwicklungen auf und vereint sie mit den allen Eigenschaften der letzten Hauptplatine (1.8.2).

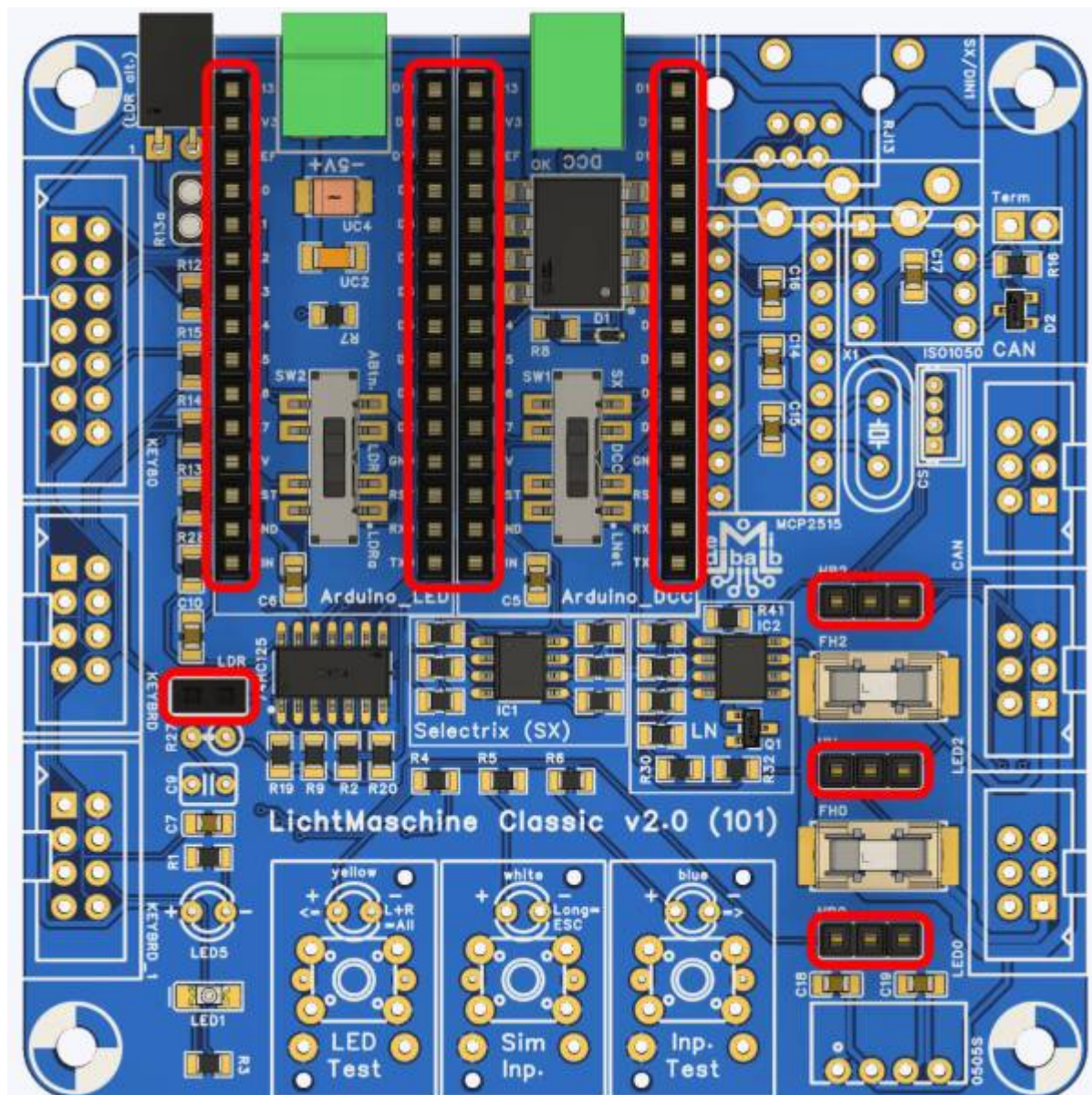
Unterschiede zum Vorgänger

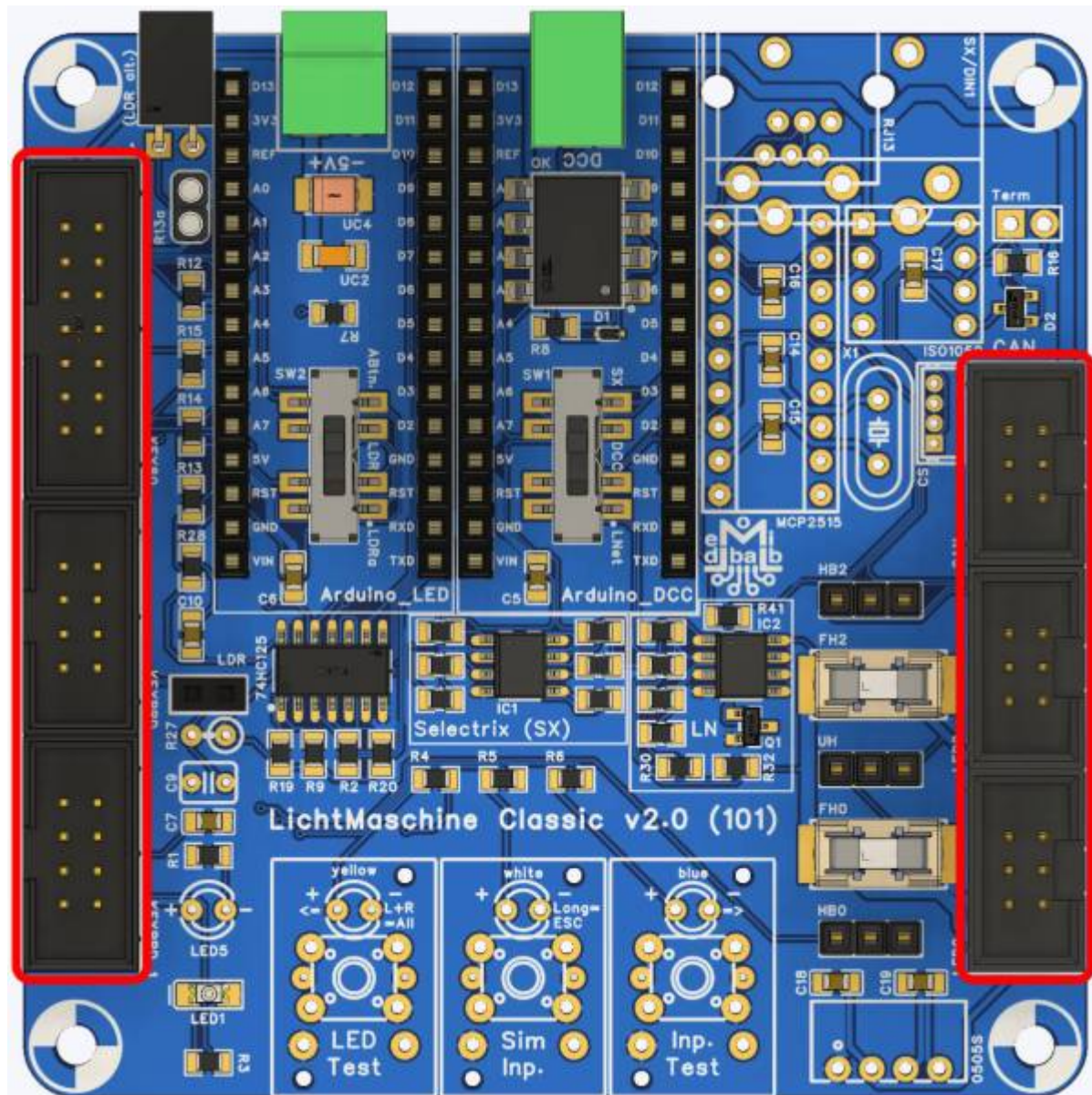
- SMD vorbestückt, extrem einfacher Aufbau
- keine Jumper mehr nötig
- Protokolle (DCC, LNet und SX) per Schiebeschalter einstellbar
- alle Stecker leicht zugänglich
- Standard MLL-Heartbeat Breakout der LichtMaschine Pro
- Wannenstecker mit Kerben in Signalrichtung

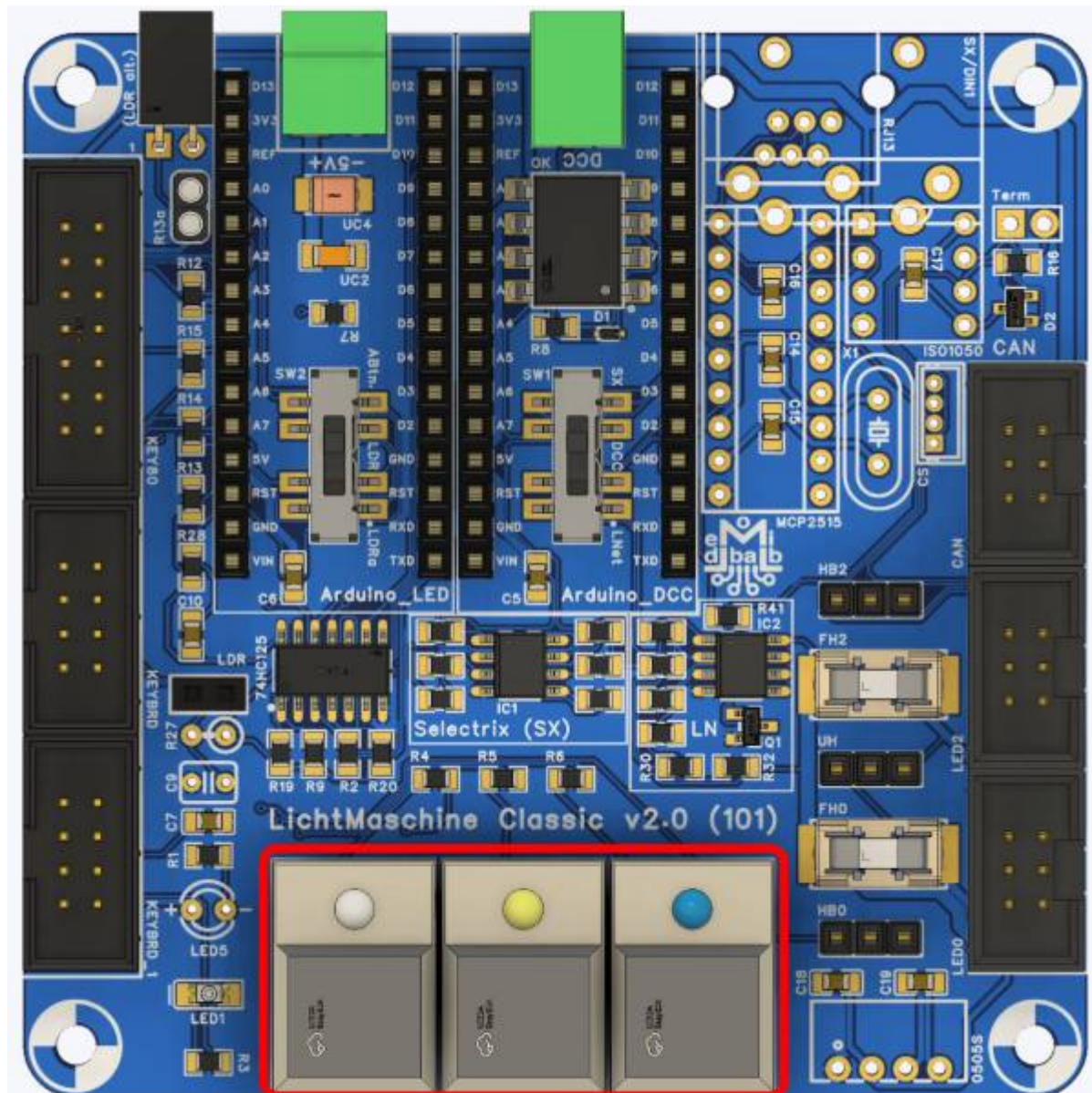
Bauanleitung

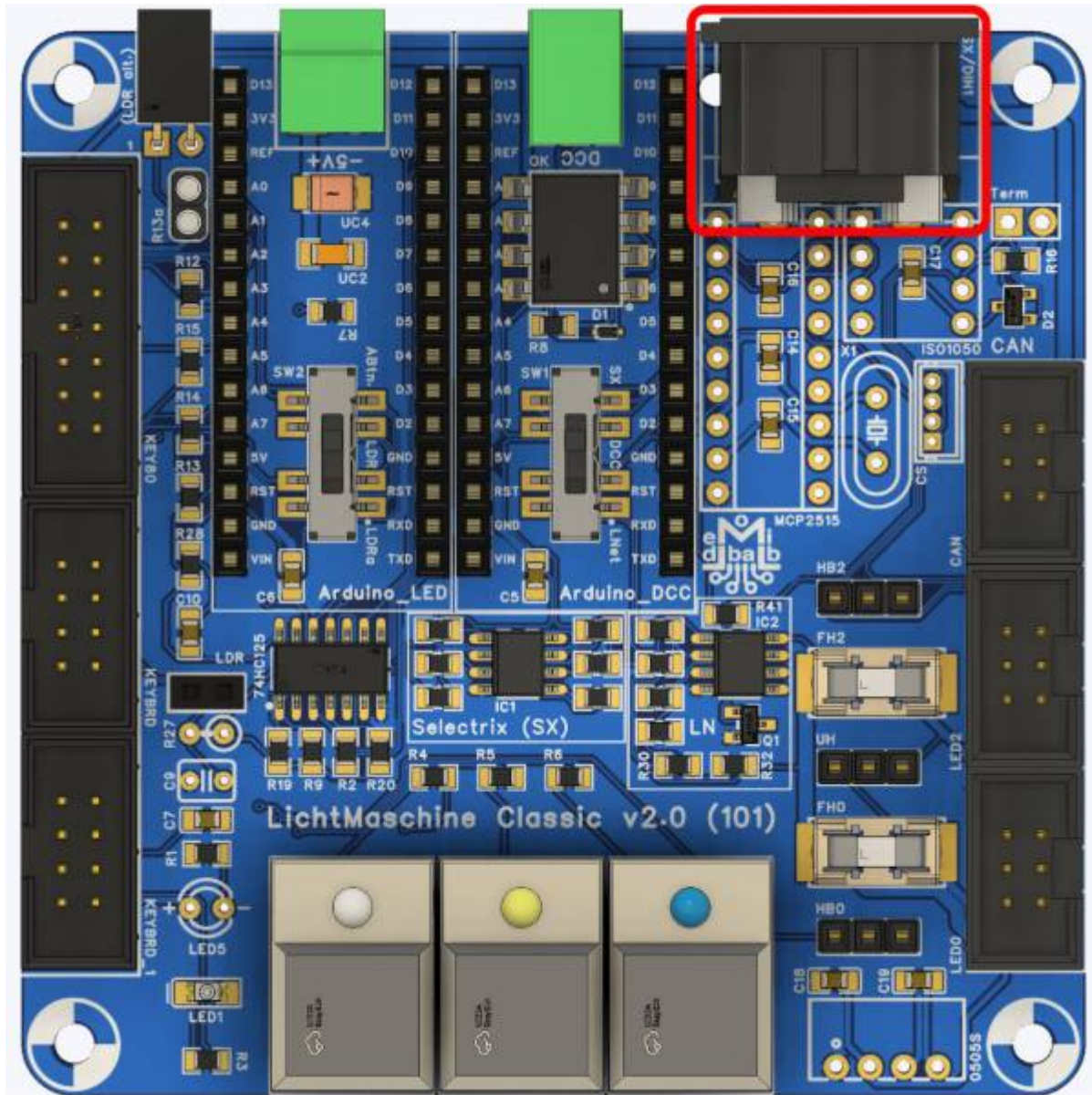




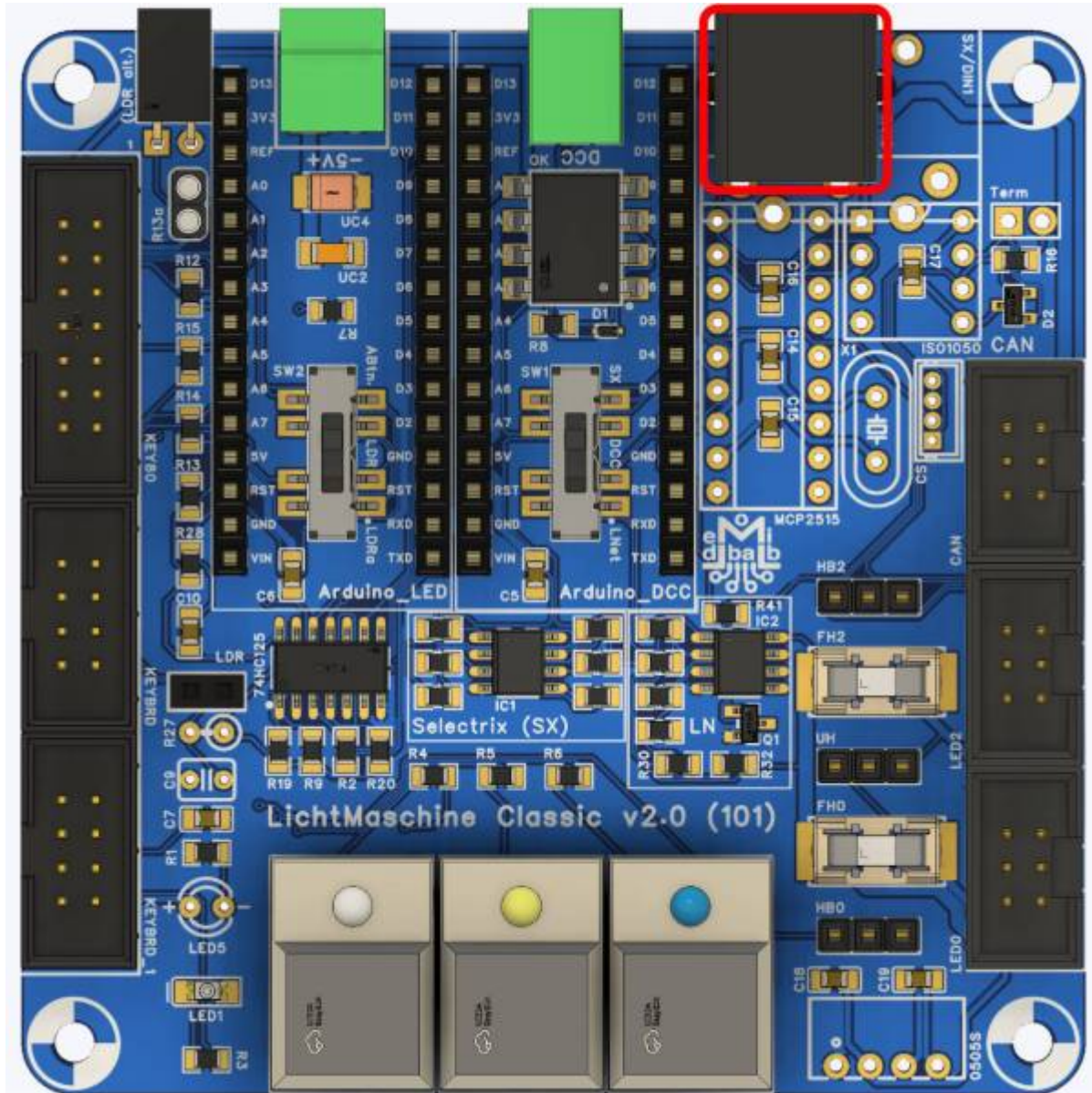


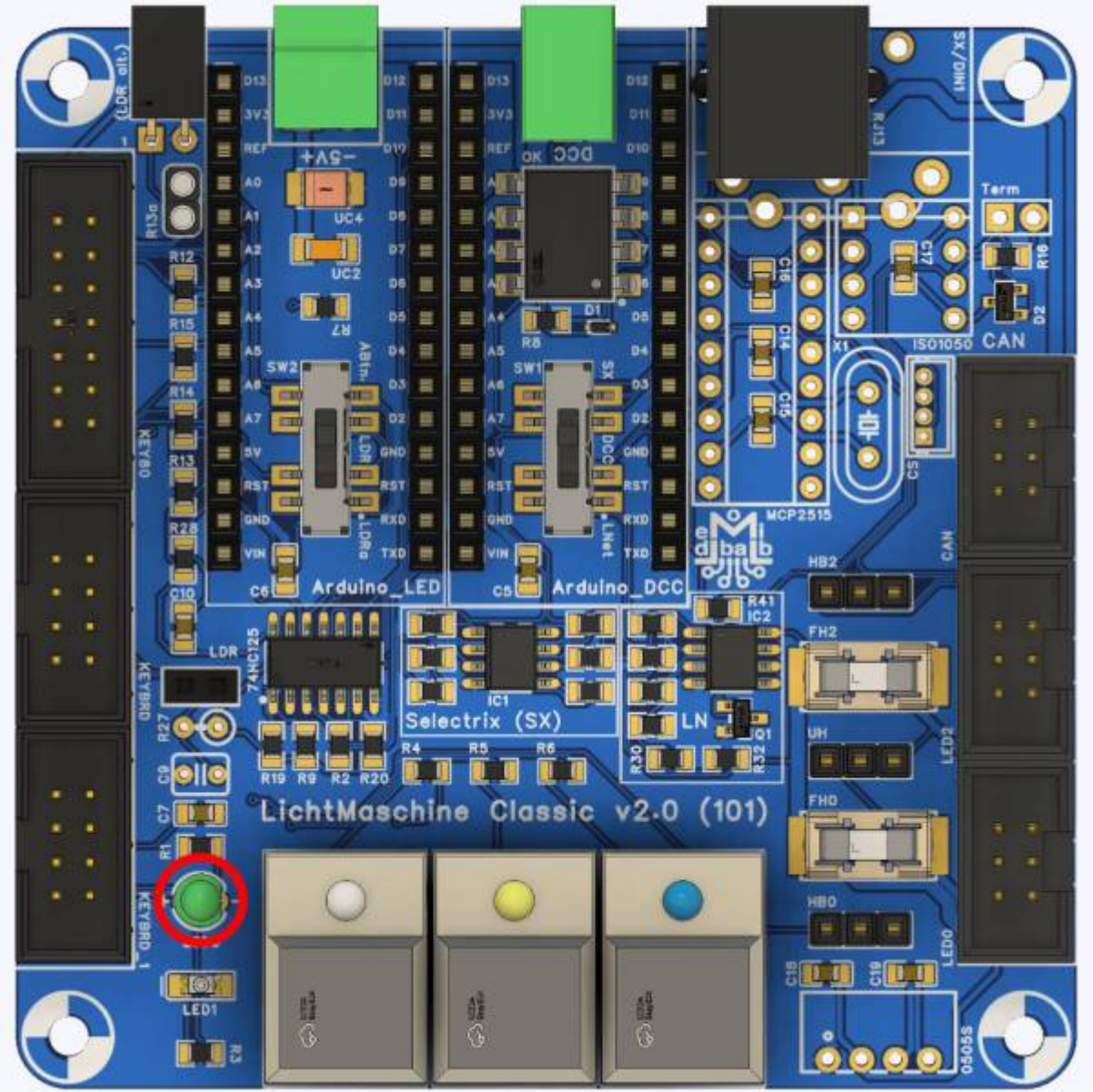


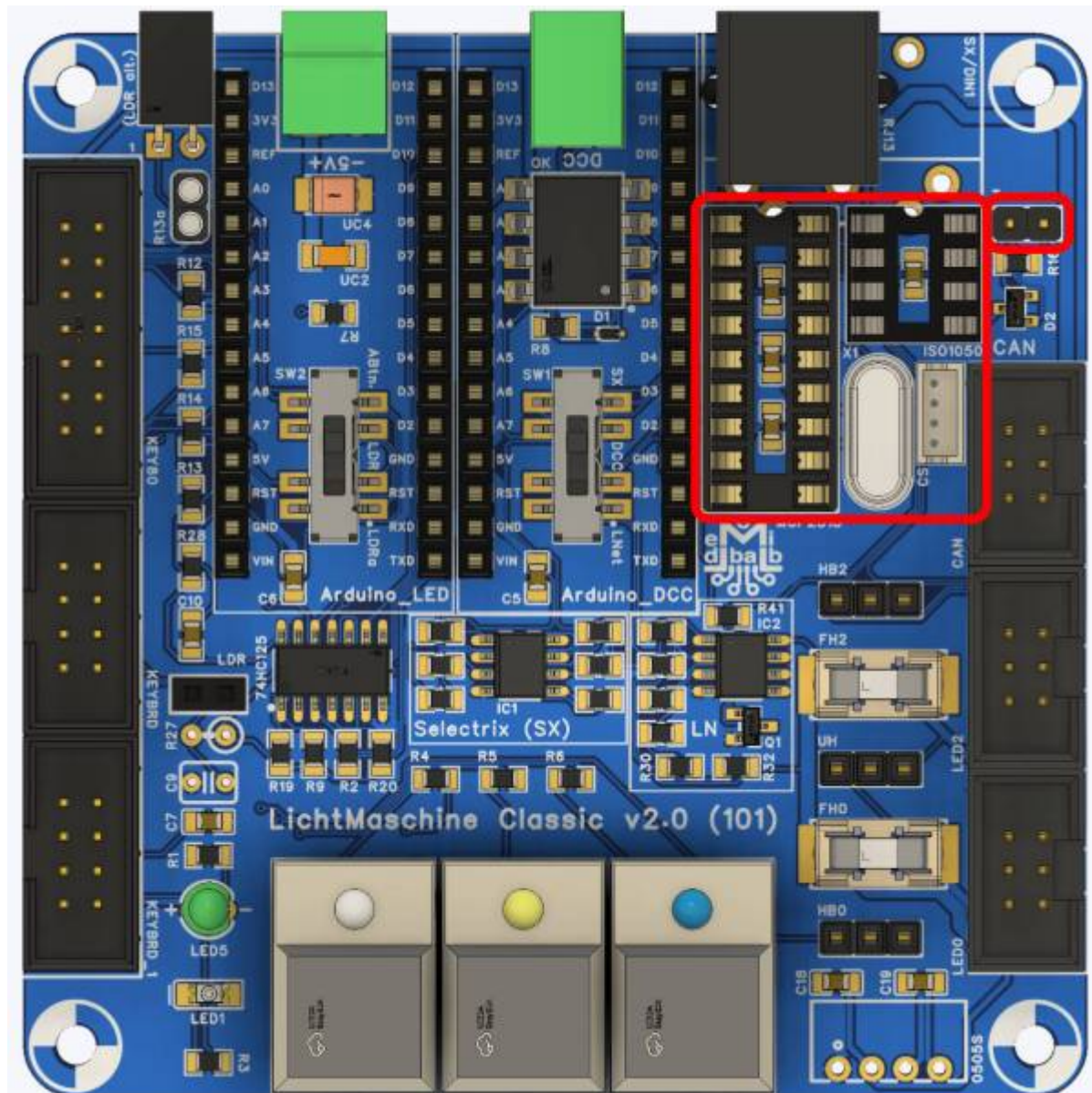


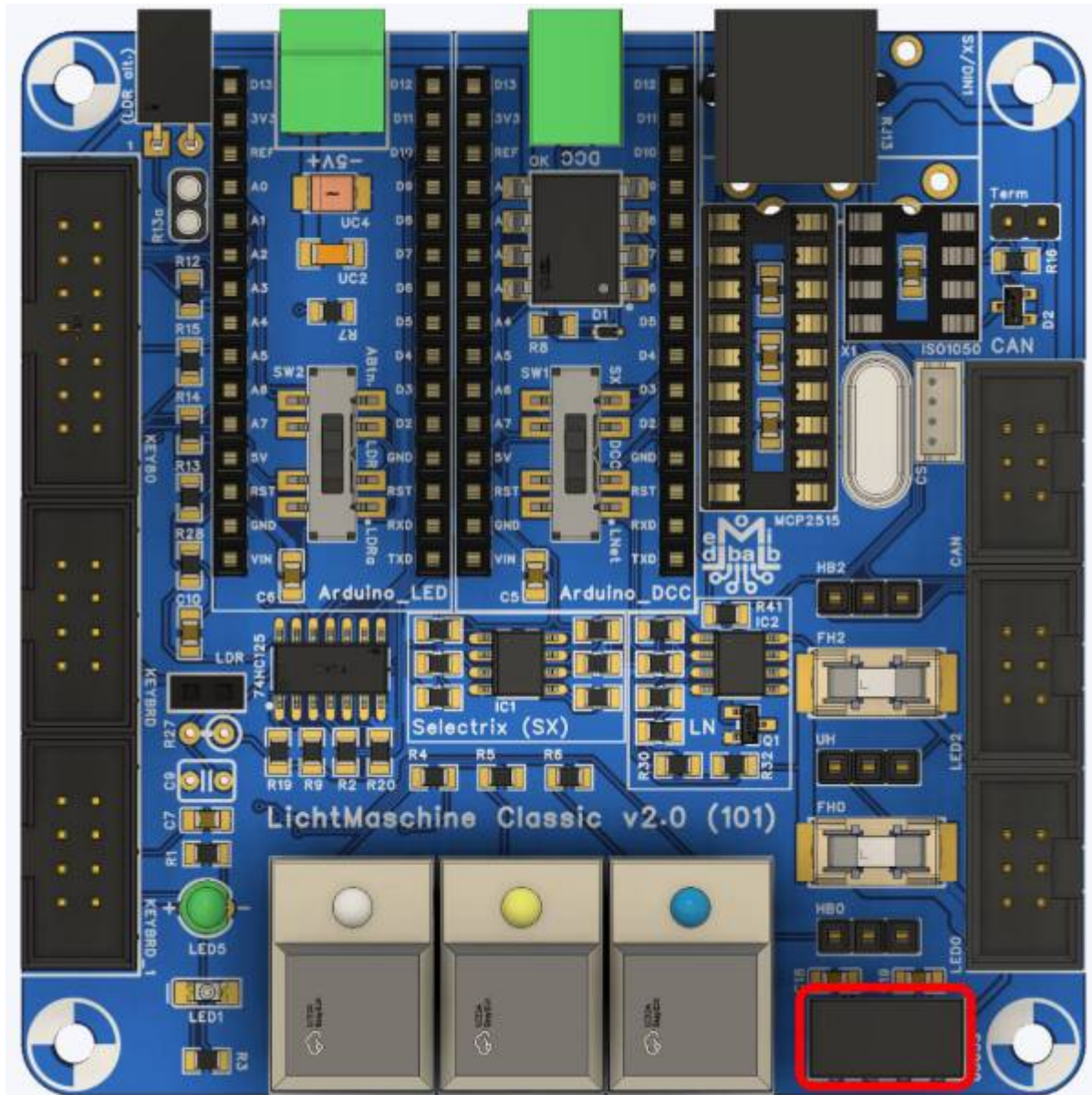


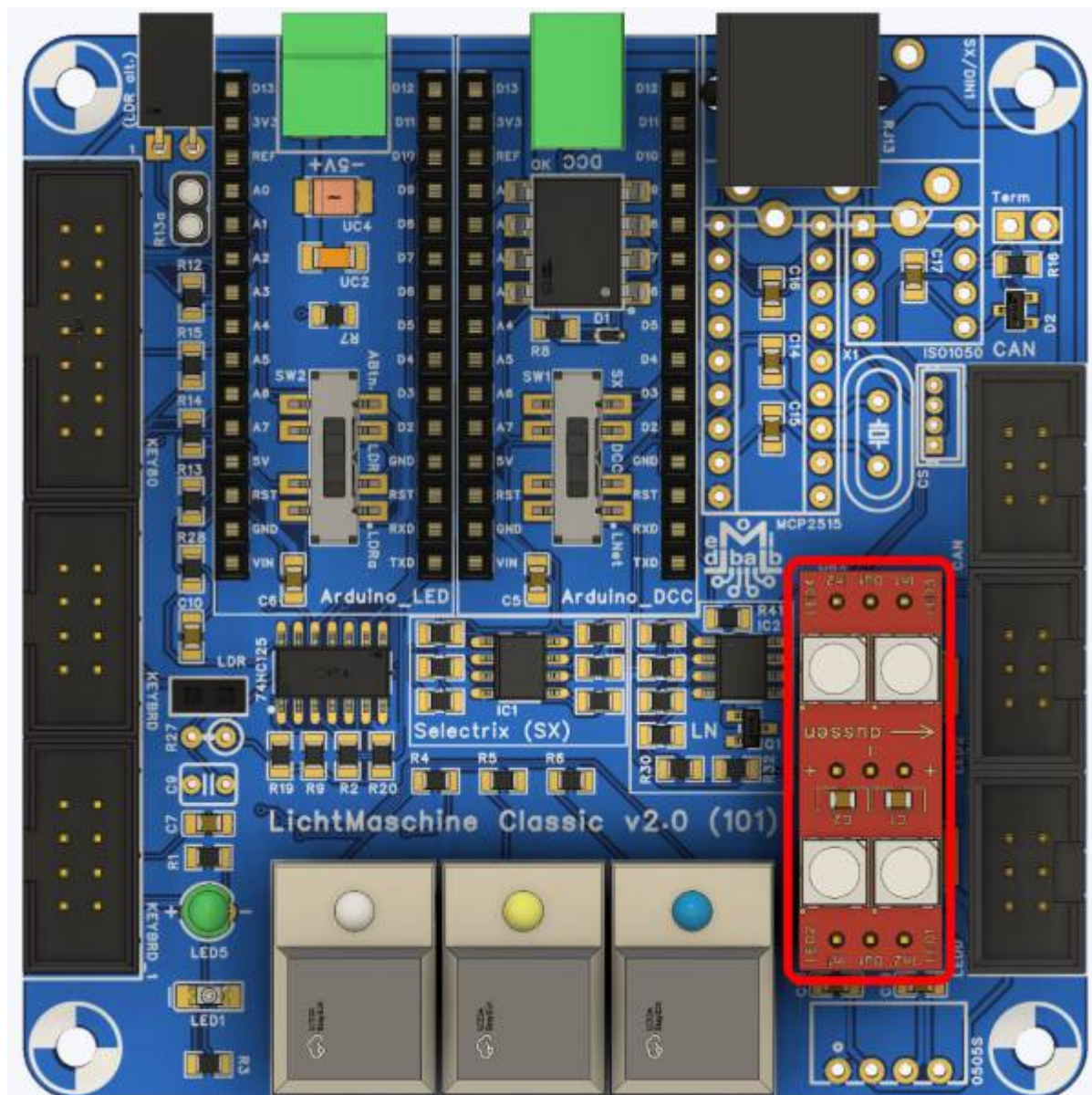
update: 2026/01/09 anleitungen:bauanleitungen:101_v2:start https://wiki.mobaedlib.de/anleitungen/bauanleitungen/101_v2/start?rev=1767975333

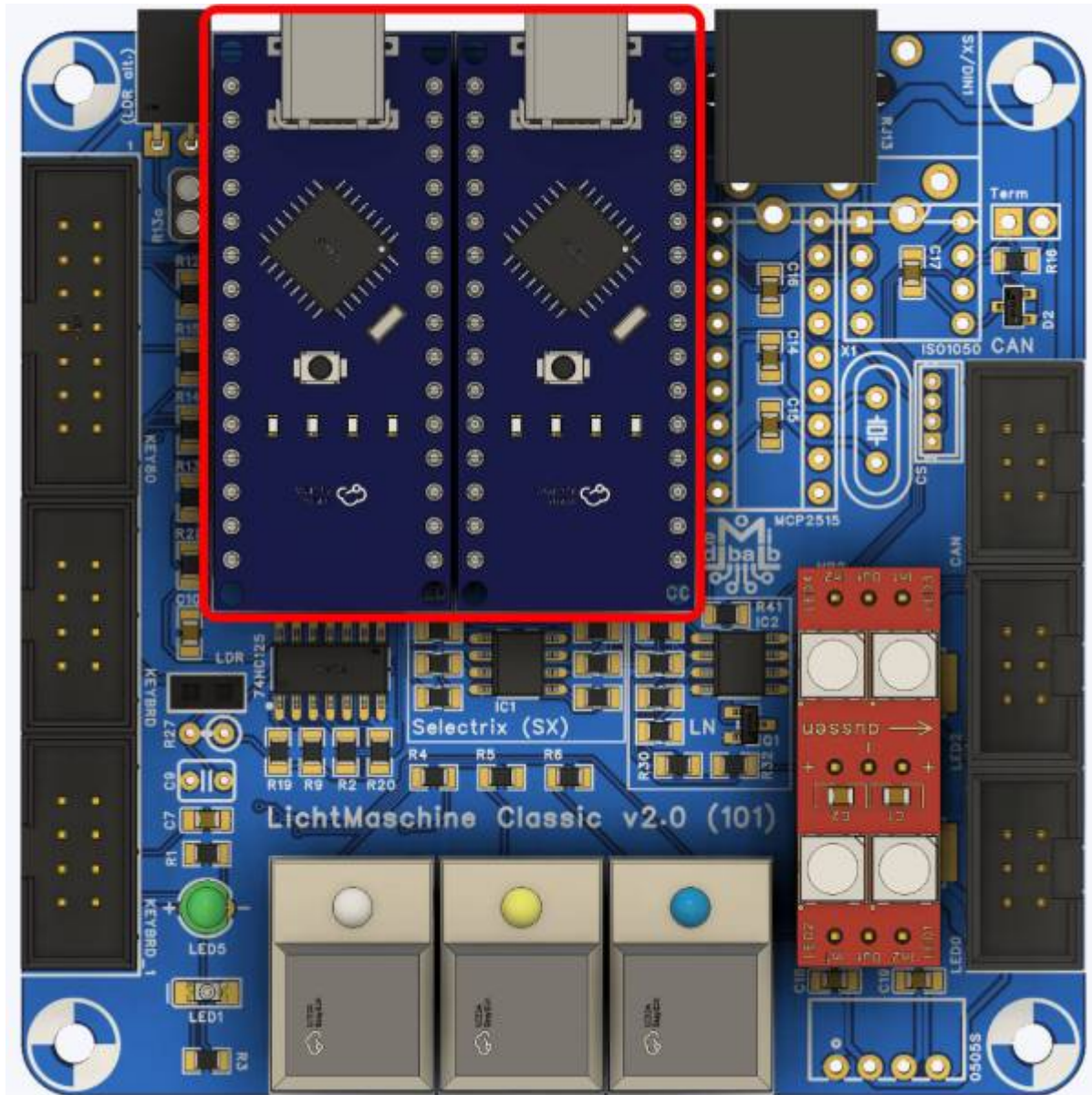


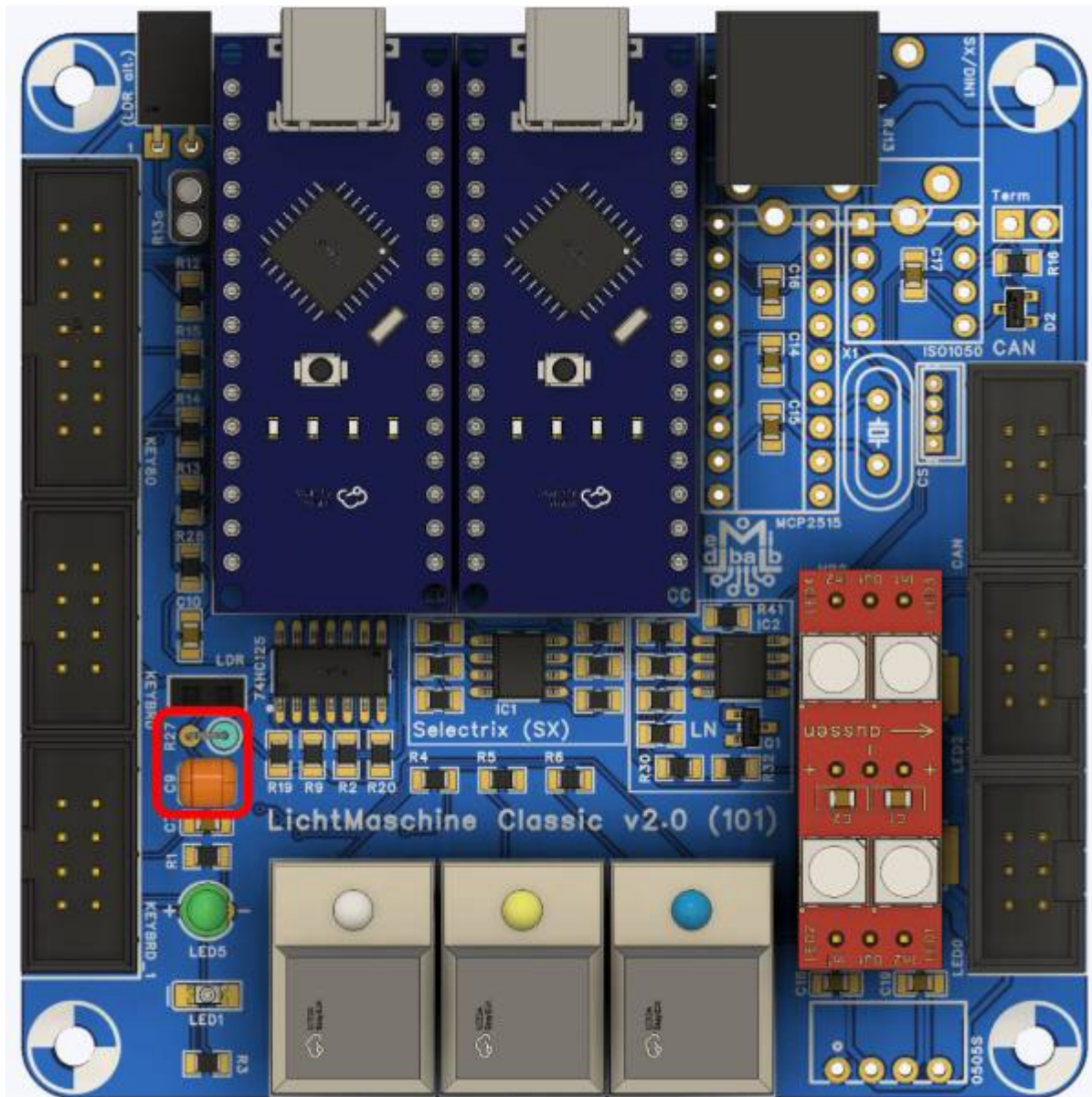












3D-Gehäuse - Lichtmaschine Classic

Eignung für 3D-Drucker: **FFF / FDM ★★★★★** **SLA / STL ★★★★★**



Die Druckdaten sind hier zu finden:

https://github.com/Hardi-St/MobaLedLib_Docu/tree/master/3D_Daten_fuer_die_MobaLedLib/Gehaeuse-106_Mini-MLL_Pro

Platzhalter!!!

From:

<https://wiki.mobaledlib.de/> - **MobaLedLib Wiki**

Permanent link:

https://wiki.mobaledlib.de/anleitungen/bauanleitungen/101_v2/start?rev=1767975333

Last update: **2026/01/09 16:15**

