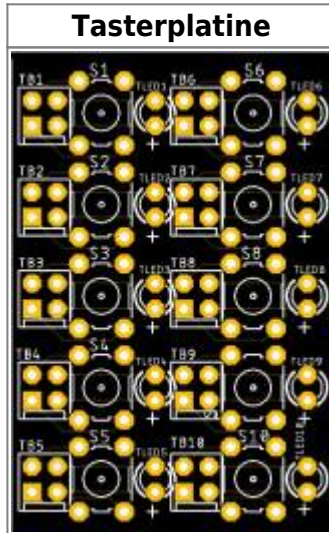


# Push-Button Action 4017 - Version 1.0 & 1.2

## Tasterplatine

Für diese Variante werden die folgenden Teile der Platine verwendet.



## benötigte Werkzeuge

- Lötkolben
- Lötzinn

## Stückliste

Für die Bestückung der Platine steht bei Reichelt wieder ein [Warenkorb](#) zur Verfügung. Dieser enthält alle Teile für eine Platine welche mit 10 Tastern verwendet werden soll. Bitte die [Hinweise zu der maximalen Anzahl von Tastern pro Platine](#) beachten.

Anzahl	Bezeichnung	Beschreibung	Bestellnummer	Alternativen, Bemerkungen
1	Platine	Tastenfeld der PushButton-Platine	300-Push Button Action 4017	
2	TLED1, TLED6	LED, 3mm, weiß	<a href="#">LED EL 3-2850KW</a>	Es können auch andere Farben verwendet werden. Wichtig ist nur dass die LEDs mit 20mA betrieben werden können.
2	TLED2, TLED7	LED, 3mm, grün	<a href="#">LED 3MM GN</a>	
2	TLED3, TLED8	LED, 3mm, gelb	<a href="#">LED 3MM GE</a>	
2	TLED4, TLED9	LED, 3mm, orange	<a href="#">KBT L-7104SEC-H</a>	
2	TLED5, TLED10	LED, 3mm, rot	<a href="#">LED 3MM RT</a>	
10	S1, S2, S3, S4, S5, S6, S7, S8, S9, S10	Taster	<a href="#">TASTER 9303</a>	
10	TB1, TB2, TB3, TB4, TB5, TB6, TB7, TB8, TB9, TB10	Buchsenleiste, 2x2-polig	<a href="#">MPE 094-2-004</a>	

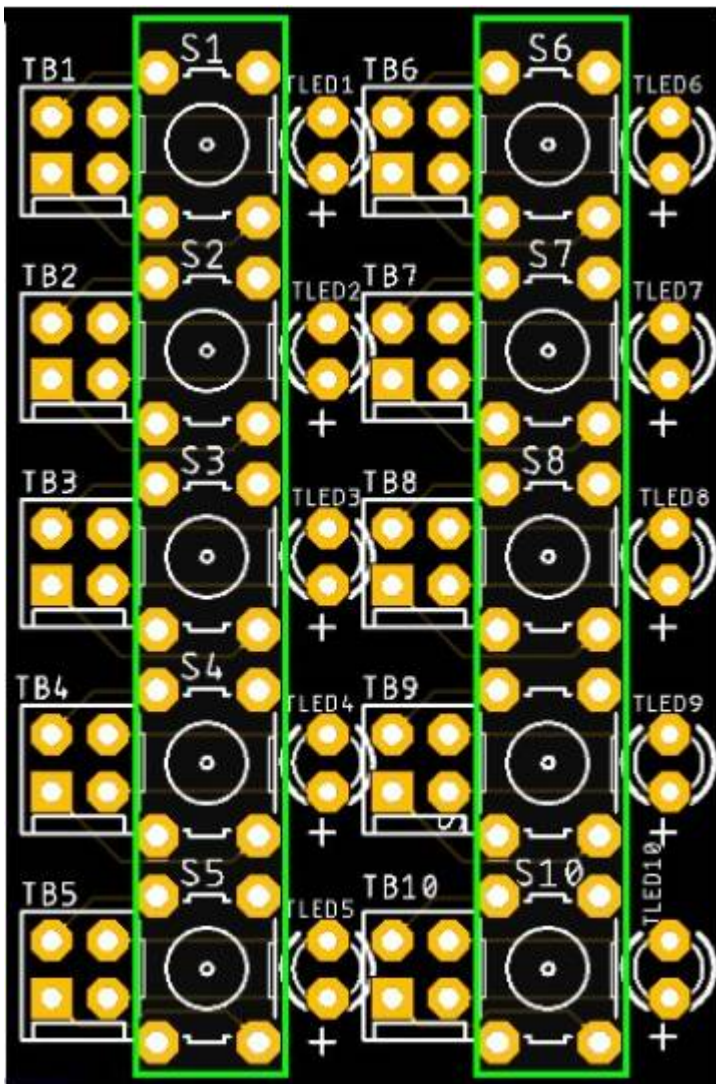
## Bauanleitung

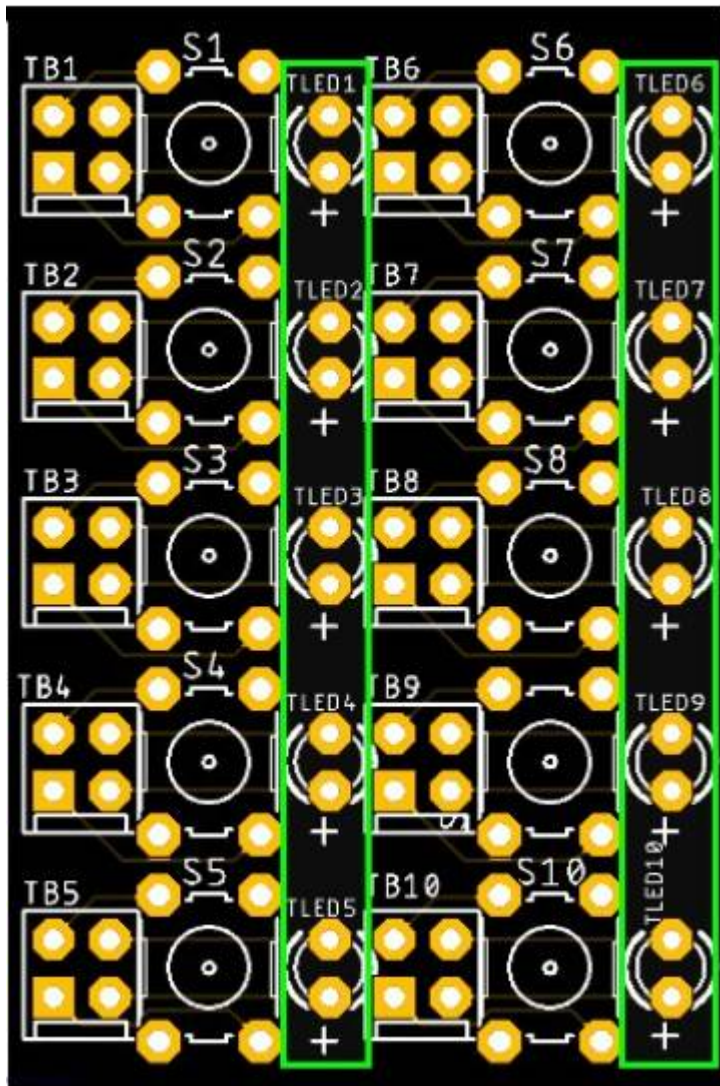
### Oberseite

Die Tasterplatine ist sehr schnell aufgebaut. Auf der Oberseite wird die gewünschte Anzahl der Taster und LEDs eingelötet.

Dabei bitte auch wieder die [Hinweise zu der maximalen Anzahl von Tastern pro Platine](#) beachten.

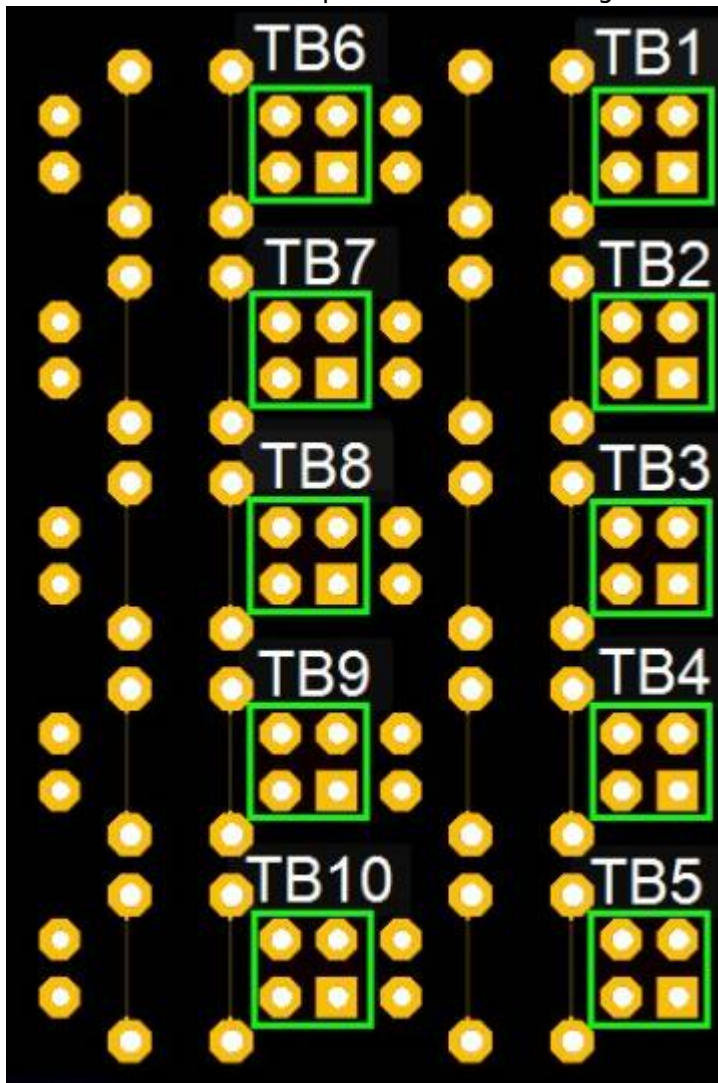
Die langen Anschluss-Pins der LEDs kommen jeweils in das untere Loch. Auf dem Bild mit einem Plus markiert.





## Unterseite

Auf der Unterseite werden im Anschluß die 4-poligen Buchsenleisten eingelötet. Dies geht am einfachsten, wenn man die Buchsenleisten in die Wannenstecker der PushButton-Platine steckt und anschließend die Tasterpaltine oben drauf legt.



## Ammerkung

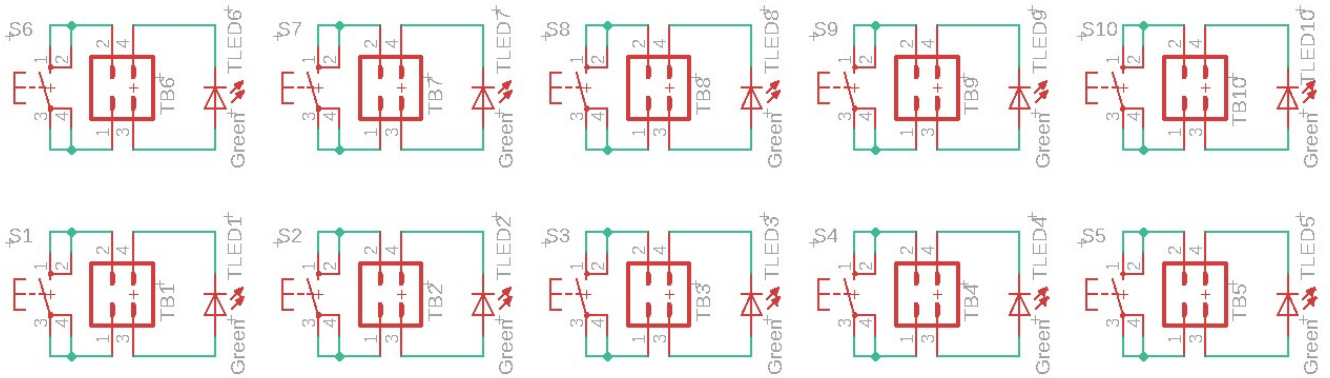
Sollten auf der Grundplatine 6-polige Wannenstecker verwendet werden, dann ist zu beachten das diese Tasterplatine richtig aufgesteckt wird. Hierzu müssen die 4-poligen Buchsen in die 4 Pins links in die Wannenstecker aufgesteckt werden.



Dies kann man umgehen, indem die alternativ vorgeschlagenen 4-poligen Wannenstecker verwendet.

---

# Schaltplan Tasterplatine



From: <https://wiki.mobaledlib.de/> - **MobaLedLib Wiki**

Permanent link: [https://wiki.mobaledlib.de/anleitungen/bauanleitungen/300de\\_pushbutton-4017\\_v1-2\\_ew\\_tasterplatine?rev=1642701251](https://wiki.mobaledlib.de/anleitungen/bauanleitungen/300de_pushbutton-4017_v1-2_ew_tasterplatine?rev=1642701251)

Last update: 2022/01/20 18:54

