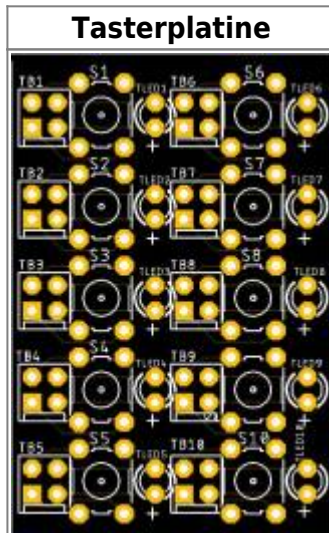


Push-Button Action 4017 - Version 1.0 & 1.2

Tasterplatine

Für diese Variante werden die folgenden Teile der Platine verwendet.



benötigte Werkzeuge

- Lötkolben
- Lötzinn

Stückliste

Für die Bestückung der Platine steht bei Reichelt wieder ein [Warenkorb](#) zur Verfügung. Dieser enthält alle Teile für eine Platine welche mit 10 Tastern verwendet werden soll. Bitte die [Hinweise zu der maximalen Anzahl von Tastern pro Platine](#) beachten.

Anzahl	Bezeichnung	Beschreibung	Bestellnummer	Alternativen, Bemerkungen
1	Platine	Tastenfeld der PushButton-Platine	300-Push Button Action 4017	
2	TLED1, TLED6	LED, 3mm, weiß	LED EL 3-2850KW	Es können auch andere Farben verwendet werden. Wichtig ist nur dass die LEDs mit 20mA betrieben werden können.
2	TLED2, TLED7	LED, 3mm, grün	LED 3MM GN	
2	TLED3, TLED8	LED, 3mm, gelb	LED 3MM GE	
2	TLED4, TLED9	LED, 3mm, orange	KBT L-7104SEC-H	
2	TLED5, TLED10	LED, 3mm, rot	LED 3MM RT	
10	S1, S2, S3, S4, S5, S6, S7, S8, S9, S10	Taster	TASTER 9303	
10	TB1, TB2, TB3, TB4, TB5, TB6, TB7, TB8, TB9, TB10	Buchsenleiste, 2x2-polig	MPE 094-2-004	

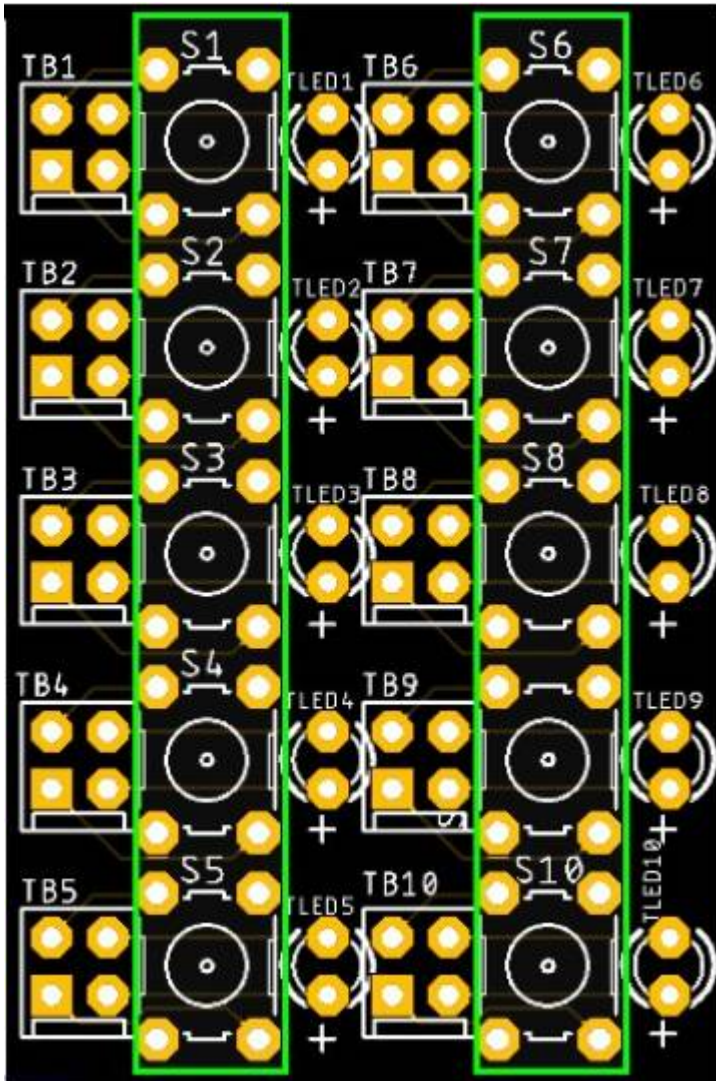
Bauanleitung

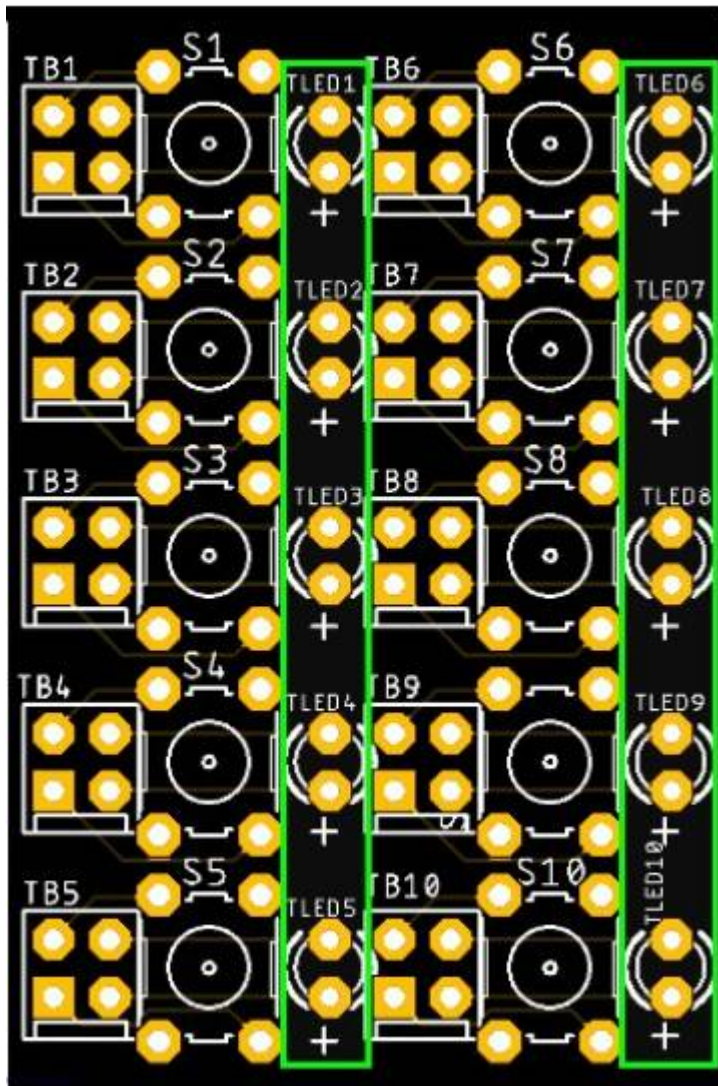
Oberseite

Die Tasterplatine ist sehr schnell aufgebaut. Auf der Oberseite wird die gewünschte Anzahl der Taster und LEDs eingelötet.

Dabei bitte auch wieder die [Hinweise zu der maximalen Anzahl von Tastern pro Platine](#) beachten.

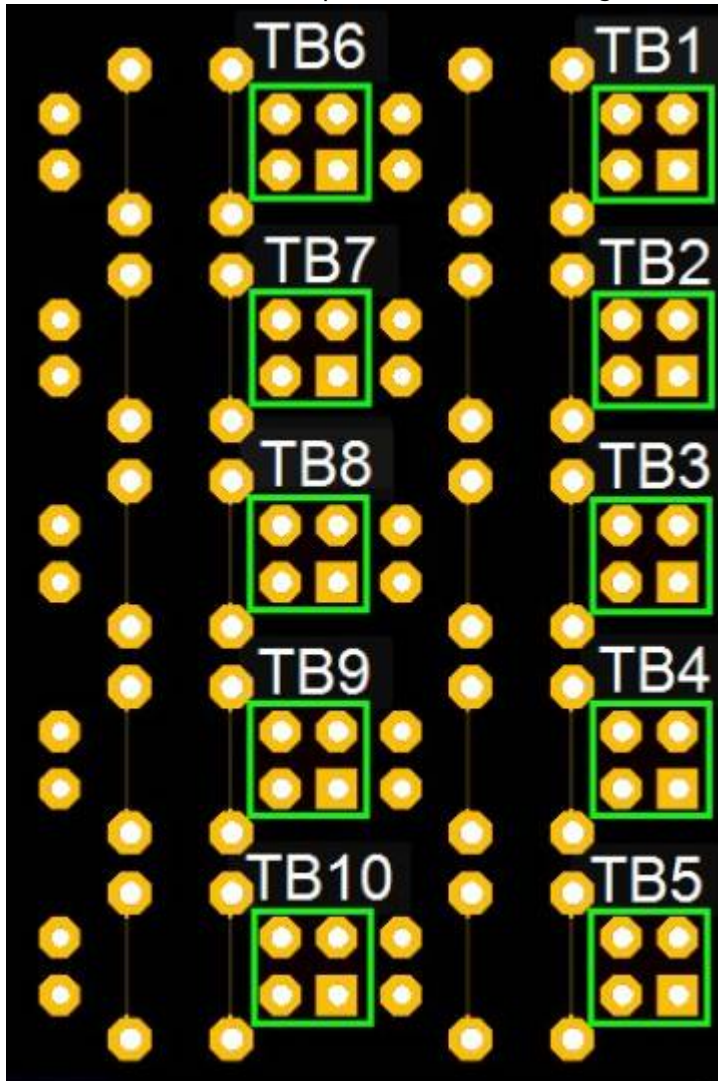
Die langen Anschluss-Pins der LEDs kommen jeweils in das untere Loch. Auf dem Bild mit einem Plus markiert.





Unterseite

Auf der Unterseite werden im Anschluß die 4-poligen Buchsenleisten eingelötet. Dies geht am einfachsten, wenn man die Buchsenleisten in die Wannenstecker der PushButton-Platine steckt und anschließend die Tasterplatte oben drauf legt.



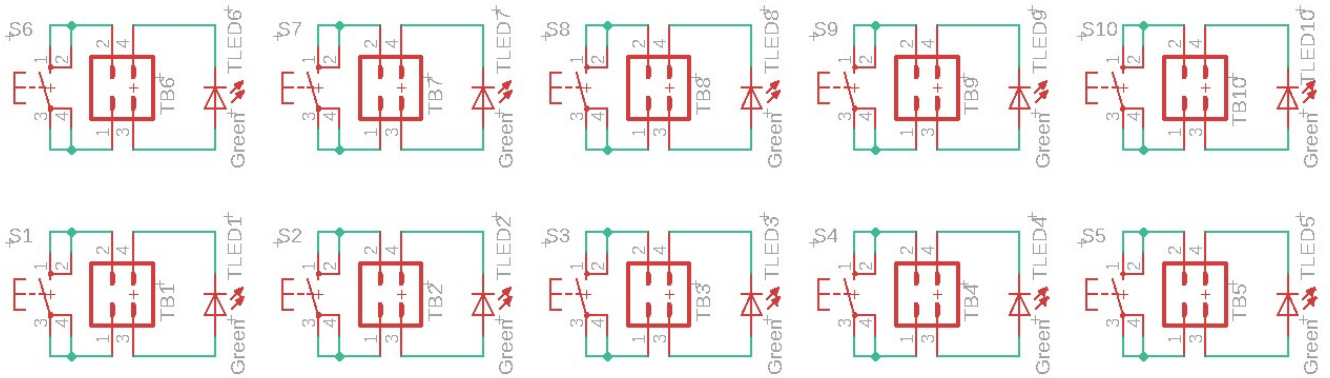
Anmerkung

Sollten auf der Grundplatine 6-polige Wannenstecker verwendet werden, dann ist zu beachten das diese Tasterplatine richtig aufgesteckt wird. Hierzu müssen die 4-poligen Buchsen in die 4 Pins links in die Wannenstecker aufgesteckt werden.



Dies kann man umgehen, indem die alternativ vorgeschlagenen 4-poligen Wannenstecker verwendet.

Schaltplan Tasterplatine



From: <https://wiki.mobaledlib.de/> - **MobaLedLib Wiki**

Permanent link: https://wiki.mobaledlib.de/anleitungen/bauanleitungen/300de_pushbutton-4017_v1-2_ew_tasterplatine?rev=1643391061

Last update: 2022/01/28 18:31

