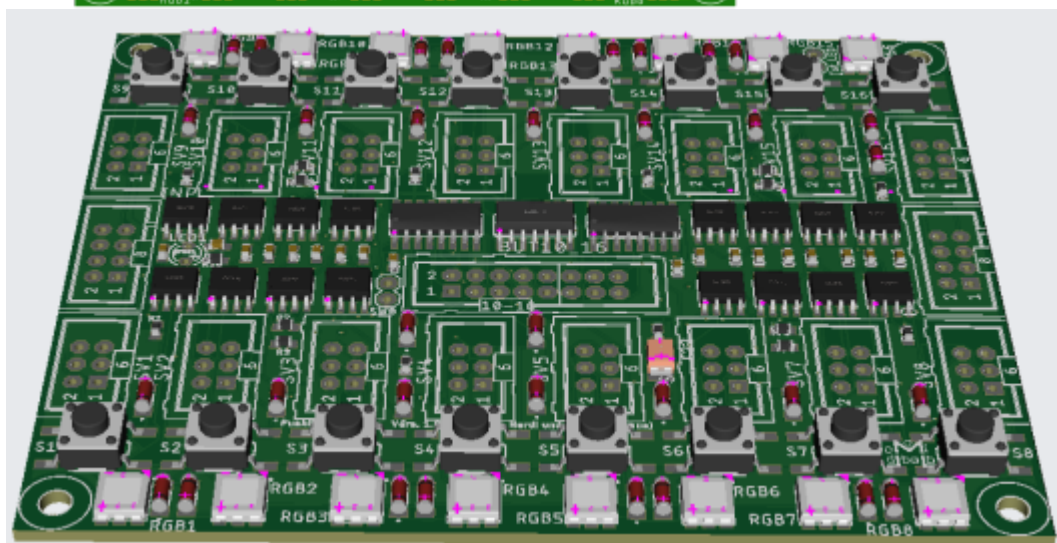
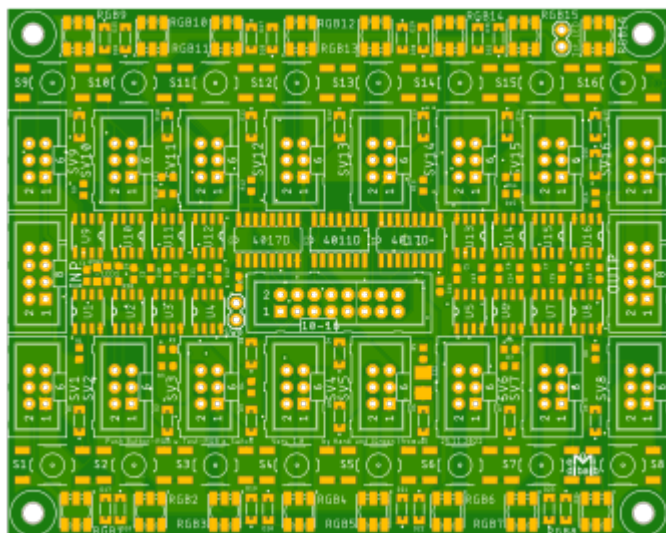


Push-Button-RGB w. Test-RGB a. Switch - Version 1.0

Diese Platine ist eine Überarbeitung/ Erweiterung der seitherigen Push-Button Action-Platine 4017. Sie ist für 16 Taster mit LED- oder RGB-Beleuchtung entwickelt worden.

Auf der Platine selber sind 16 RGBs und 16 Taster zum Testen, sowie die benötigten Bauteile bereits vorbestückt.

Somit müssen nur noch wenige Teile (Wannenstecker und 2-polige Stiftleiste) nachbestückt werden.



Stückliste

Anzahl	Bezeichnung	Beschreibung	Bestellnummer	Alternativen, Bemerkungen
1	Platine	Platine - 301_Push-Button-RGB-Platine	301-Push Button-RGB w. Test-RGB a. Switch	
2	INP, OUTP	Pfostenbuchse, 8-polig	PFL 8	
16	SV1 bis SV16	Pfostenbuchse, 6-polig	PFL 6	

Das Problem ist, ein Kaufmann fängt in der Regel bei 1 an zu zählen und ein Elektronik-Professor bei 0.

Bei der Erstellung der Platine haben wir kaufmännisch gedacht und bei 1 mit dem Zählen der Taster angefangen.

Die Programmierung, welche übrigens ansonsten komplett gleich wie bei der seitherigen Push-Button-Platine ist, beginnt programmtechnisch mit 0

Nun muss mit **SwitchB2** begonnen werden, also im Prog-Generator Tasternummer immer +1.

Der **letzte Taster Nummer 16** auf der 1. Platine ist dann also **SwitchB17** im Prog.-Generator

Hier ein Beispiel:

Aktiv	Filter	Adresse oder Name	Typ	Startwert	Beschreibung	Verteiler-Nummer	Stecker-Nummer	Name	Beleuchtung, Sound, oder andere Effekte	Start LedNr	LEDA	InChf	Loc InCh	LED Sound
✓		SwitchB2			Taster 1 auf der Platine			Heartbeat LED	RGB_Heartbeat(#LED)	0-0	1	0	0	0
✓		SwitchB3			Taster 2 auf der Platine			RGB-Taster, 1 Funktion	PushButton RGB_0_1(#LED, #InCh, Test1_0, 1, 0, 1, 0, 30 Sek,	1-0	1	1	0	1
✓					*			RGB-Taster, 1 Funktion	PushButton RGB_0_1(#LED, #InCh, Test2_0, 1, 0, 1, 0, 30 Sek,	1-1	1	1	0	1
✓					*									
✓					*									
✓		SwitchB17			Taster 16 auf der Platine			RGB-Taster, 1 Funktion	PushButton RGB_0_1(#LED, #InCh, Test16_0, 1, 0, 1, 0, 30 Sek	1-2	1	1	0	1
✓								Heartbeat LED	RGB_Heartbeat(#LED)	0-1	1	0	0	0

Erklärungen zu externen Tastern und dem Test-Modus

Wie in der Überschrift steht haben wir eine Testfunktion auf die Platine gebaut. Dies sind die 16 RGBs und die 16 kleinen Taster. Um diesen Testmodus zu aktivieren muss der Jumper TST-LED geschlossen werden. Will man die Platine dauerhaft mit dem Testmodus betreiben, dann kann man auf der Unterseite den Jumper durch löten schließen, oder wenn man nur temporär testen möchte, dann steckt man auf der Oberseite den Jumper und lässt die Unterseite unberührt.

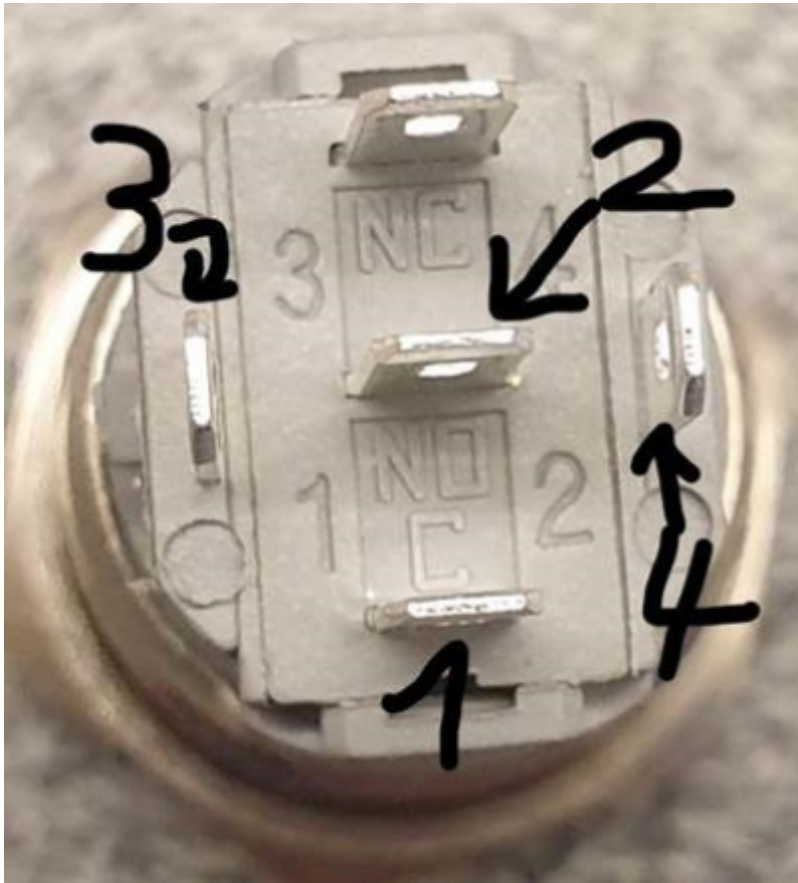
Externe Taster schließt man über die 6-Pol Wannenstecker an. Es können an dieser Platine sowohl Taster mit RGBs, sowie auch Taster mit LEDs betrieben werden.

Die Pinbelegung des Wannensteckers auf der Platine

- PIN1 = +5V — / — PIN2 = Button1 (ON)
- PIN3 = rot — / — PIN4 = blau
- PIN5 = Button2 (ON) — / — Pin6 = grün

Die PINs sind auf der Platine mit 1 und 2 markiert.

LED-Taster Verkabelung (Beispiel)



- 3 = + LED Taster (Nase) — an — PIN1 Wannenstecker
- 2 = Switch (Mitte) — an — PIN2 Wannenstecker
- 1 = Switch (C) — an — PIN5 Wannenstecker
- 4 = - LED — an — PIN 3(ROT), 4(BLAU) oder 6(GRÜN)



Wichtig ist das die gewählte PIN-Farbe auch im Prog.-Generator bei der Farbauswahl im Tastermenü entsprechend ausgewählt werden muss, da sonst die Taster-LED nicht leuchtet!!

Im Menü des Prog-Generators müssen die LED-Taster ausgewählt werden um die LED-Funktionen zu aktivieren.

MonoFlop	Eine monostabile Kippstufe ist eine digitale Schaltung, die nur einen stabilen Zustand hat.
Taster	Beleuchtet oder unbeleuchtet, ein oder zwei Eingänge
Single-LED, 1 Eingang	Ein Taster, beleuchtet mit Einzel-LED
Taster beleuchtet, 1 Funktion	"Knopf Druck Aktion" mit einem Zustand und einzelner LED im Taster
Taster beleuchtet, 2 Funktionen	"Knopf Druck Aktion" mit zwei Zuständen und einzelner LED im Taster
Taster beleuchtet, 3 Funktionen	"Knopf Druck Aktion" mit drei Zuständen und einzelner LED im Taster
Taster beleuchtet, 4 Funktionen	"Knopf Druck Aktion" mit vier Zuständen und einzelner LED im Taster
Taster beleuchtet, 5 Funktionen	"Knopf Druck Aktion" mit fünf Zuständen und einzelner LED im Taster
Single-LED, 2 Eingänge	Zwei Taster oder ein Wipptaster, beleuchtet mit Einzel-LEDs
RGB LED, 1 Eingang	Ein Taster, beleuchtet mit RGB-LED
RGB LED, 2 Eingänge	Zwei Taster, beleuchtet mit je einer RGB-LED

SwitchBS	z.B. Taster LED eine Funktion	Taster beleuchtet, 1 Funktion	PushButton_w_LED_BL_0.1(#LED, C2, #InCh, tst0, 1, 0, 1, 0, 3)	C2-2	1	0	1
----------	-------------------------------	-------------------------------	---	------	---	---	---

Parameterreingabe der 'PushButton_w_LED_BL_0.1' Funktion

Die "Knopf Druck Aktion" wird mit einem Taster am Anlagenrand gestartet. Wenn der Taster betätigt wird blinkt er und die Zielvariable 1 wird aktiviert. Damit kann dann in der folgenden Zeile eine Aktion ausgelöst werden. Die Zielvariable 0 ist aktiv im Ruhezustand aktiv.

LED Kanal Auswahl

1 / Rot

2 / Grün

3 / Blau

Zielvariable 1

Zustände rotieren [0 / 1]

Verwende Zustand 0 beim rotieren [0 / 1]

Abschalten durch langes drücken [0 / 1]

Optionale Zähler Parameter

Abschaltzeit

Helligkeit wenn aktiv

Hintergrundbeleuchtung

1 LED Kanal

Abbruch OK

Hier muss die Farbe ausgewählt werden, mit der Übereinstimmung der Verkabelung am Taster!!

nicht ändern

Nachdem nun jeder Taster auf der Platine einen eigenen WS2811 hat, kann pro Taster z.B. die Farbe blau gewählt werden (wenn die Verkabelung am Taster mit blau gemacht wurde)
 Es muss nicht mehr wie früher rot,grün,blau beachtet werden, wie bei den Vorgängerplatinen.

RGB-Taster Verkabelung (Beispiel)

Es gibt verschiedene Durchmesser der Taster mit RGB-Licht (z.B. 16mm, 19mm und 22mm)
 Je nach Durchmesser sind die Pin-Belegungen unterschiedlich.
 Hier mal zwei Beispiele, wie die Verkabelung der 16mm und der 22mm Taster aussehen kann.
 Ausgehend für diese Beschreibung sind diese [Taster](#) (Typ RGB mit 3V)

1. RGB-Taster mit 16mm Durchmesser

- C - an - PIN 1 Wannenstecker
- ON - an - PIN 2 Wannenstecker
- ON - an - PIN 5 Wannenstecker
- B - an - PIN 4(BLAU)
- R - an - PIN 3(ROT)
- G - an - PIN 6(GRÜN)





Bilder und Beschreibung folgt

2. RGB-Taster mit 22mm Durchmesser



- 1 = + C — an — PIN1 Wannenstecker
- 2 = ON — an — PIN2 Wannenstecker
- 3 = ON — an — PIN5 Wannenstecker
- 4 = B — an — PIN 4(BLAU)
- 5 = R — an — PIN 3(ROT)
- 6 = G — an — PIN 6(GRÜN)

Im Programm-Generator ist unter der Rubrik Taster, ähnlich wie oben beschrieben RGB-Taster mit x-Funktion auszuwählen.

Hier kann man kein Blinkmuster, sondern ein Farb-/ Helligkeitsmuster auswählen.

Die restlichen Funktionen bleiben gleich.



Eine ausführliche Beschreibung zu den Tastern/ Push-Buttons findet ihr hier als [PDF-Dokumentation](#)

Hier ist zwar noch die 300er Push-Button-Platine beschrieben, aber die Funktionsweise ist weiterhin gleich.

(Geheim)-Taster/ -Schalter SW0

Dieser Anschluss kann mit einer Buchsenleiste oder Stiftleiste bestückt werden.

Der Anschluss ist für einen unbeleuchteten Taster/ Schalter SW0 (SwitchB0).

Allerdings funktioniert dieser nur auf der **ersten** Tasterplatine, auf den folgenden (wenn mehrere zusammengeschlossen werden) funktioniert dieser Taster nicht.

Auch eine Kontroll-/ Testfunktion wie die anderen Taster auf der Platine hat dieser nicht.

From:

<https://wiki.mobaledlib.de/> - MobaLedLib Wiki

Permanent link:

https://wiki.mobaledlib.de/anleitungen/bauanleitungen/301de_pushbutton-301_v1-0_uebersicht?rev=1675927321

Last update: **2023/02/09 08:22**

