

521DE - 24 Single LED Connector

Benötigte Werkzeuge:

- Lötstation (SMD tauglich)
- Lötzinn
- Seitenschneider
- Platinehalter

Diese Platine erfordert Erfahrung mit der Bestückung von [SMD](#) Bauteilen. Die WS2811 Chips sind immer SMD bestückt, alle anderen Bauteile können auch bedrahtet bestückt werden.

Alternativ gibt es auch Platinen, auf denen die SMD Bauteile vorbestückt sind. Anfrage per PN an [Jueff](#)

Bauanleitung THT-Version

Stückliste für THT

([THT-Wikipedia](#))

| Anzahl | Bezeichnung | Beschreibung | erhältlich | Bestellnummer | Preis | Alternativen, Bemerkungen |
|--------|--|--|--------------------------------|-----------------------------|-----------|---------------------------|
| 1 | Board | Platine | Jürgen ¹⁾ | 521-Modul 24LEDConnector | 2,40 € | |
| 2 | IN, OUT | Wannenstecker | Reichelt | WSL 6G | 0,20 € | |
| 2 | IN, OUT - Stecker | Pfostenleiste | Reichelt | PFL 6 | 0,26 € | |
| 8 | C1, C2, C3, C4, C5, C6, C7, C8 | Keramikkondensator 100nF, 50V | Reichelt | Z5U-2,5 100N | 0,06 € | |
| 1 | C17 | Elektrolytkondensator, 100µF, 25V | Reichelt | RAD 100/25 | 0,04 € | |
| 1 | JP1 | Stiftleiste, 2pol | Reichelt | RND 205-00623 | 0,03 € | |
| 1 | LED1 | LED, 3 mm, bedrahtet, grün, 18 mcd, 60° | Reichelt | LED 3MM GN | 0,07 € | |
| 8 | R1, R2, R3, R4, R5, R6, R7, R8 | Widerstand, 150 Ω, 1%, 0.6W | Reichelt | Metall 150 | 0,08 € | |
| 1 | R18 | Widerstand, 470 Ω, 1%, 0.6W | Reichelt | Metall 470 | 0,08 € | |
| 8 | U3H1, U3H2, U3H3, U3H4, U3H5, U3H6, U3H7, U3H8 | WS2811 in Bauform SOP-8 (SMD) | eBay, Amazon, Aliexpress | | | |

| Anzahl | Bezeichnung | Beschreibung | erhältlich | Bestellnummer | Preis | Alternativen, Bemerkungen |
|--------|---|--|------------|---------------|--------|----------------------------------|
| 10 | X1, X2, X3, X4, X5, X6, X7, X8, X9, X10 | Anschlussklemme, 3-pol, Ø 1,5 mm, RM 3,5 | Reichelt | AKL 059-03 | 0,38 € | Alternative: siehe Tabelle unten |
| 2 | X11, X12 | Stiftleiste - 2-pol, RM 3,5 mm, 90° | Reichelt | RND 205-00111 | 0,15 € | Alternative: siehe Tabelle unten |
| 2 | X11, X12 (Stecker) | Steckbare Schraubklemme - 2-pol, RM 3,5 mm, 0° | Reichelt | RND 205-00089 | 0,34 € | |

Der Warenkorb enthalten alle oberen Teile bis auf die Platine ²⁾ und den WS2811 ³⁾.

Link zum Warenkorb für obere Stückliste: <https://www.reichelt.de/my/1731249>

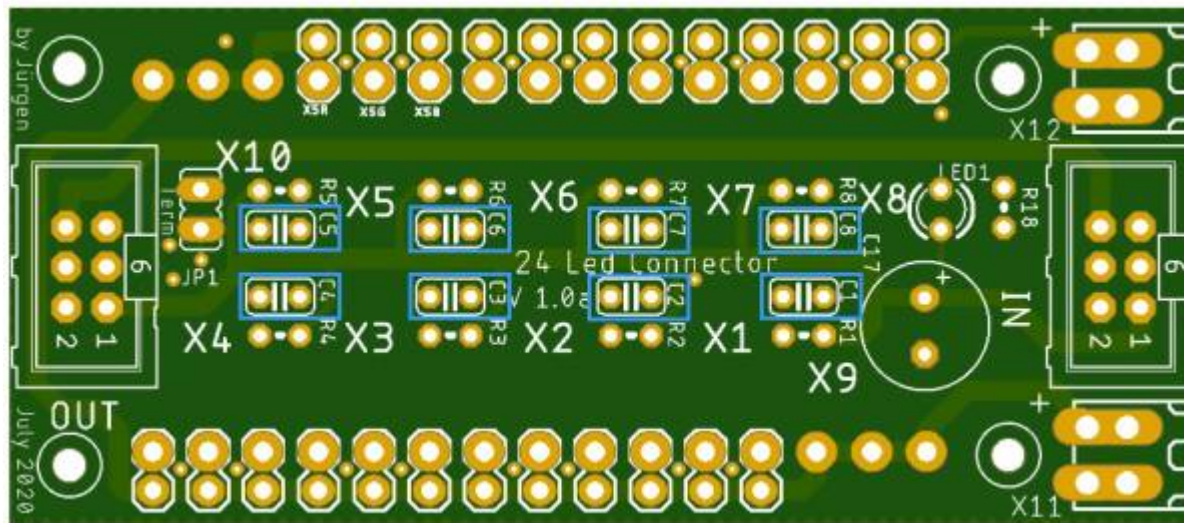
Alternativen

| Anzahl | Bezeichnung | Beschreibung | erhältlich | Bestellnummer | Preis | Alternativen, Bemerkungen |
|--------|---|------------------------------------|------------|---------------|--------|--------------------------------|
| 24 | X1R, X1G, X1B, X2R, X2G, X2B, X3R, X3G, X3B, X4R, X4G, X4B, X5R, X5G, X5B, X6R, X6G, X6B, X7R, X7G, X7B, X8R, X8G, X8B, | Stiftleiste, 2pol | Reichelt | RND 205-00623 | 0,03 € | Alternative zu „AKL 059-03“ |
| 2 | X11, X12 | Stiftleiste - 2-pol, RM 3,5 mm, 0° | Reichelt | RND 205-00100 | 0,15 € | Alternative zu „RND 205-00111“ |

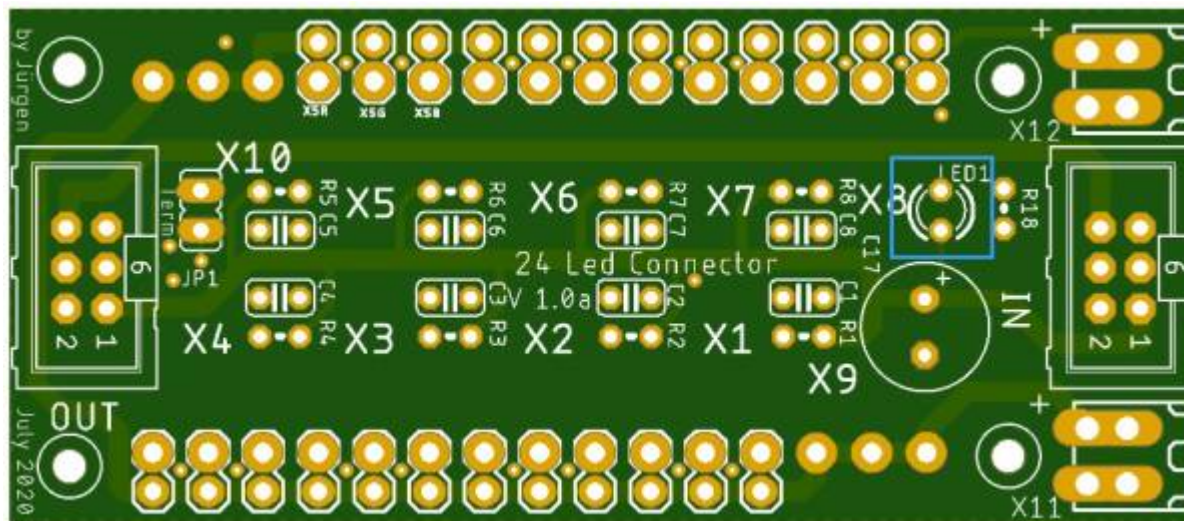
Bauanleitung

Oberseite

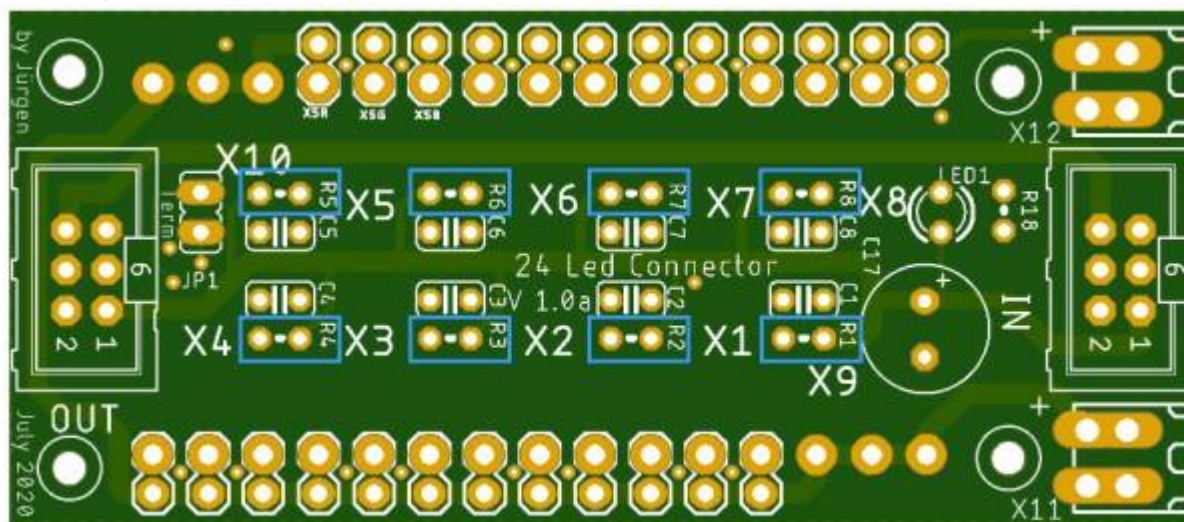
Den Anfang der Bestückung machen die acht Keramik Kondensator C1 bis C8 mit jeweils 100nF.

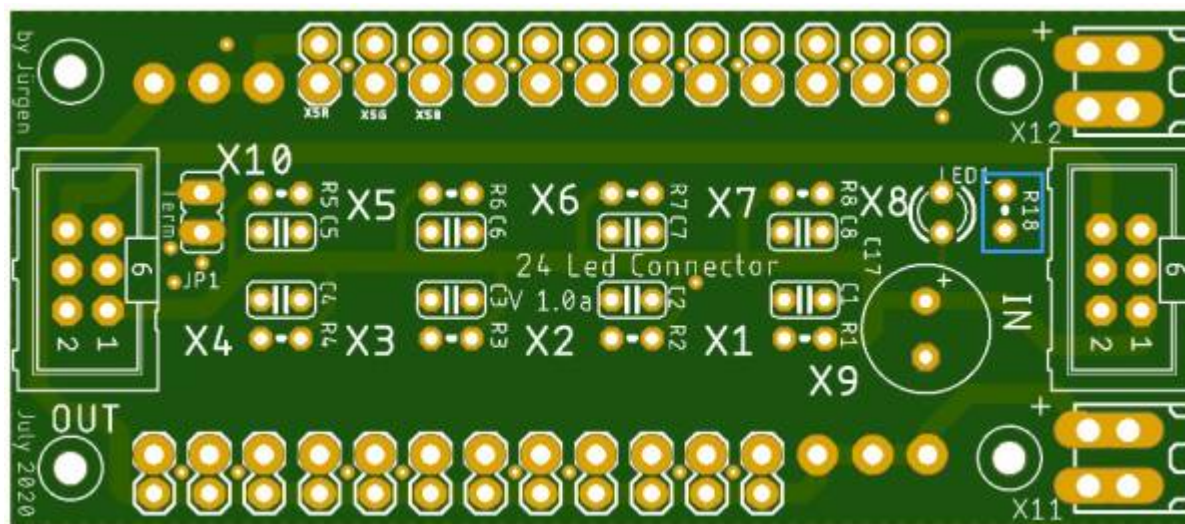


Als nächstes kommt die LED an die Reihe.

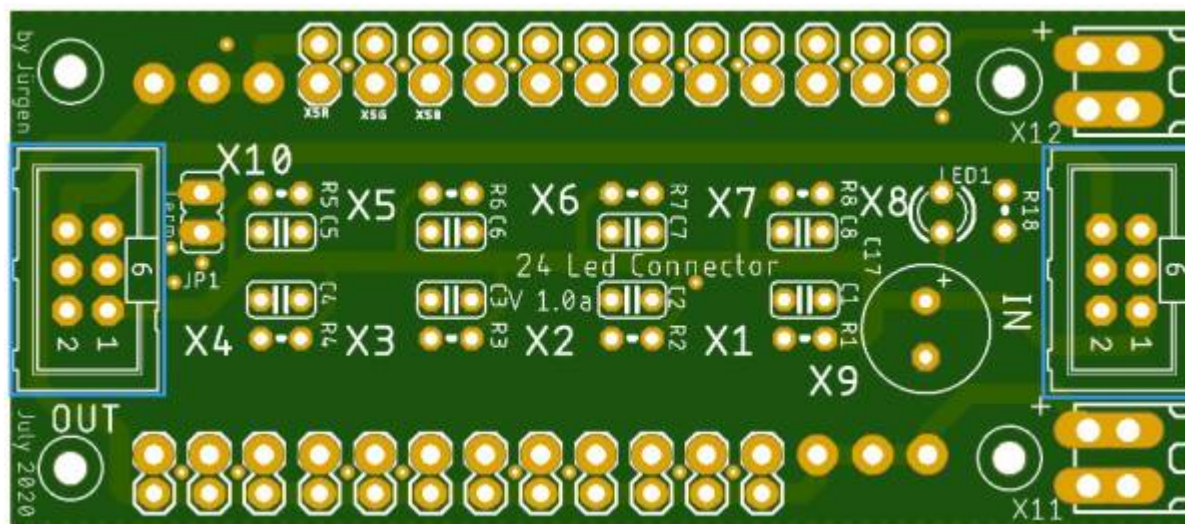


Nun folgen die Widerstände R1 - R8 mit 150Ω, sowie R18 mit 470Ω

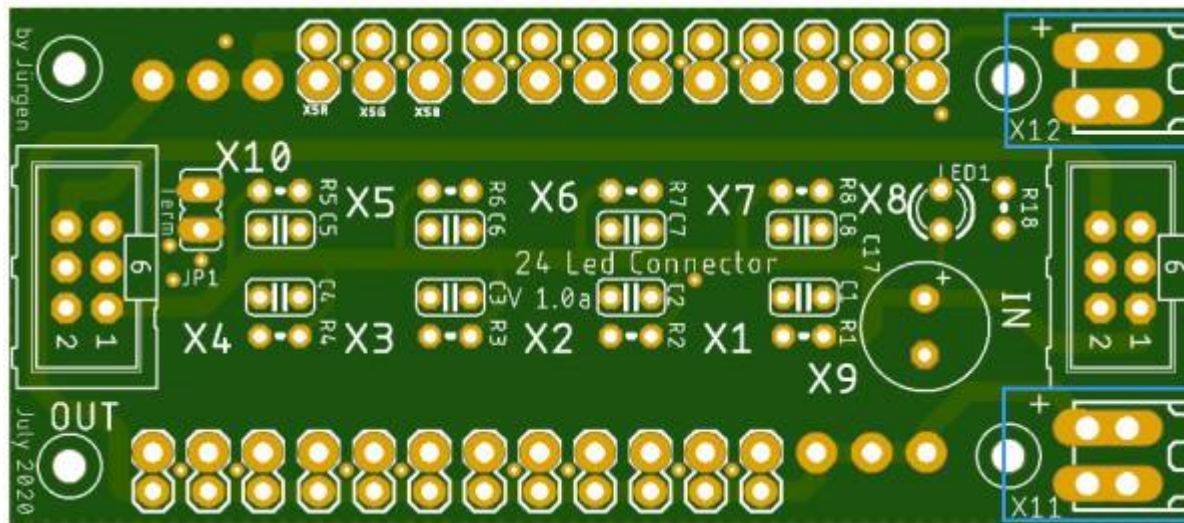




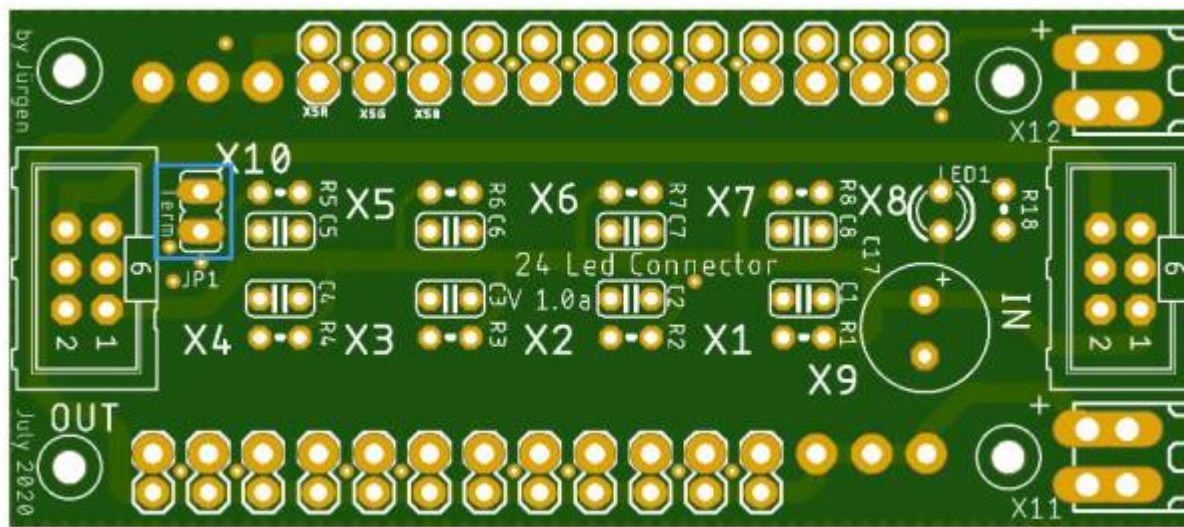
Die nächsten Bauteile sind die beiden Wannenstecker für IN und OUT



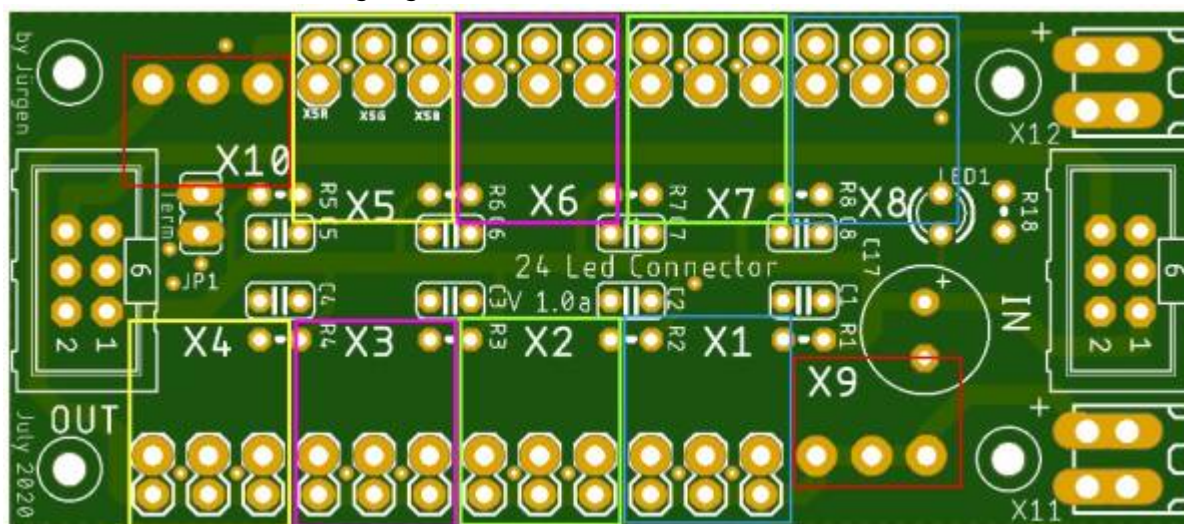
sowie die Stiftleisten für die optionale Spannungsversorgung X11 und X12



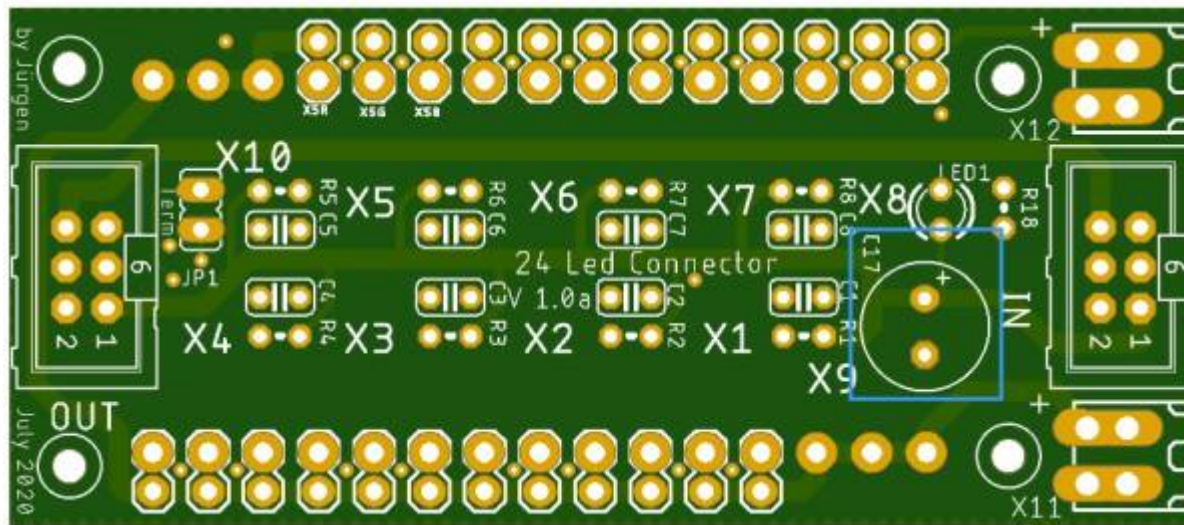
und der Stiftleiste für Terminierungsjumper JP1



Die Anschlüsse für die Ausgänge X1 bis X10 kommen als nächstes dran.

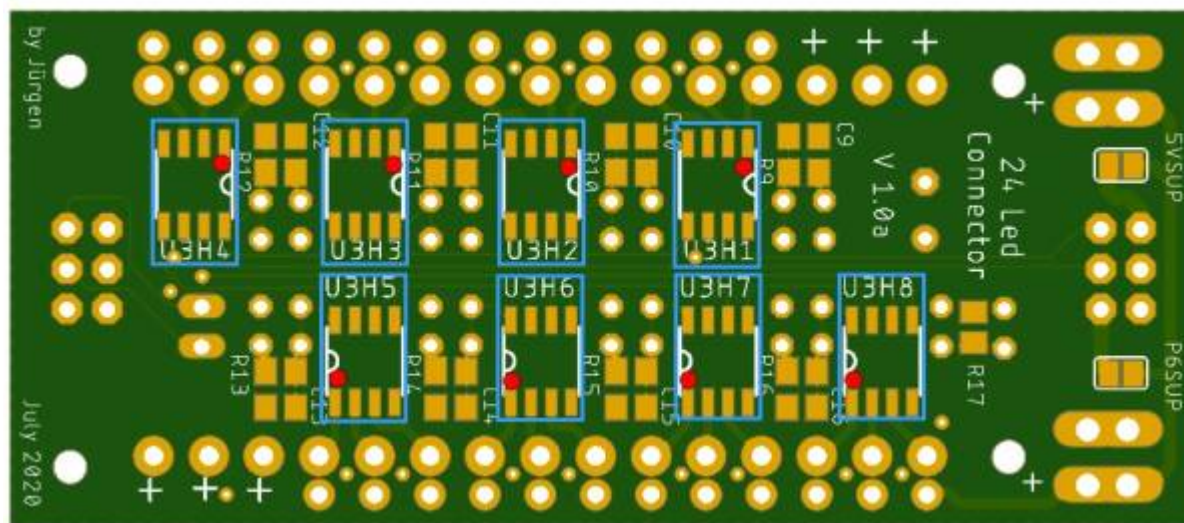


Das letzte Bauteil das noch fehlt ist der Elektrolytkondensator C17.
Bei diesem bitte auf die Polung achten. Der Pluspol ist auf der Platine markiert.



Unterseite

Auf der Unterseite werden nun noch die 8 WS2811 eingelötet. Dabei unbedingt auf die Einbaurichtung achten. Die Markierung am IC und auf der Platine ist hervorgehoben.



Bauanleitung SMD-Version

Stückliste für SMD

([SMD-Wikipedia](#))

| Anzahl | Bezeichnung | Beschreibung | erhältlich | Bestellnummer | Preis | Alternativen, Bemerkungen |
|--------|---|--|--------------------------------|-----------------------------|-----------|--|
| 1 | Board | Platine | Jürgen ⁴⁾ | 521-Modul 24LEDConnector | 2,40 € | |
| 2 | IN, OUT | Wannenstecker | Reichelt | WSL 6G | 0,20 € | |
| 2 | IN, OUT - Stecker | Pfostenleiste | Reichelt | PFL 6 | 0,26 € | |
| 8 | C9, C10, C11, C12, C13, C14 C15, C16 | Vielschichtkondensator 100nF, 50V, SMD0805 | Reichelt | KEM Z5U0805 100N | 0,07 € | |
| 1 | C17 | Elektrolytkondensator, 100µF, 25V | Reichelt | RAD 100/25 | 0,04 € | |
| 1 | JP1 | Stiftleiste, 2pol | Reichelt | RND 205-00623 | 0,03 € | |
| 1 | LED1 | LED, 3 mm, bedrahtet, grün, 18 mcd, 60° | Reichelt | LED 3MM GN | 0,07 € | |
| 8 | R9, R10, R11, R12 R13, R14, R15, R16 | SMD-Widerstand, 0805, 150 Ohm, 125 mW, 1% | Reichelt | RND 0805 1 150 | 0,02 € | |
| 1 | R17 | SMD-Widerstand, 0805, 470 Ohm, 125 mW, 1% | Reichelt | RND 0805 1 470 | 0,02 € | |
| 8 | U3H1, U3H2, U3H3, U3H4, U3H5, U3H6, U3H7, U3H8 | WS2811 in Bauform SOP-8 (SMD) | eBay, Amazon, Aliexpress | | | |
| 10 | X1, X2, X3, X4, X5, X6, X7, X8, X9, X10 | Anschlussklemme, 3- pol, Ø 1,5 mm, RM 3,5 | Reichelt | AKL 059-03 | 0,38 € | Alternative: siehe Tabelle unten |
| 2 | X11, X12 | Stiftleiste - 2-pol, RM 3,5 mm, 90° | Reichelt | RND 205-00111 | 0,15 € | Alternative: siehe Tabelle unten |
| 2 | X11, X12 (Stecker) | Steckbare Schraubklemme - 2-pol, RM 3,5 mm, 0° | Reichelt | RND 205-00089 | 0,34 € | |

Der Warenkorb enthalten alle oberen Teile bis auf die Platine ⁵⁾ und den WS2811 ⁶⁾.

Link zum Warenkorb für obere Stückliste: <https://www.reichelt.de/my/1731267>

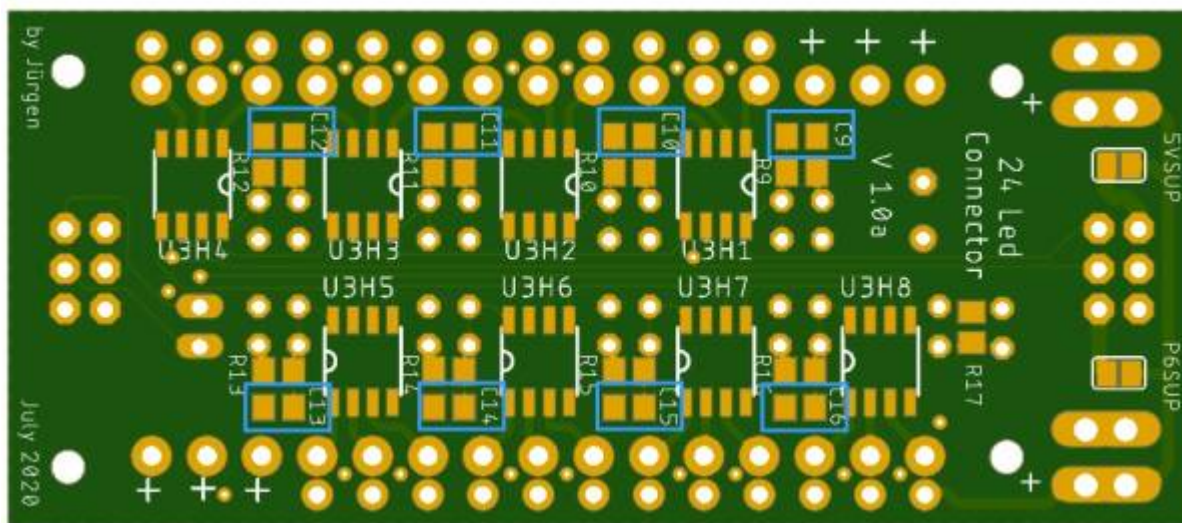
Alternativen

| Anzahl | Bezeichnung | Beschreibung | erhältlich | Bestellnummer | Preis | Alternativen, Bemerkungen |
|--------|---|------------------------------------|------------|---------------|--------|--------------------------------|
| 24 | X1R, X1G, X1B, X2R, X2G, X2B, X3R, X3G, X3B, X4R, X4G, X4B, X5R, X5G, X5B, X6R, X6G, X6B, X7R, X7G, X7B, X8R, X8G, X8B, | Stiftleiste, 2pol | Reichelt | RND 205-00623 | 0,03 € | Alternative zu „AKL 059-03“ |
| 2 | X11, X12 | Stiftleiste - 2-pol, RM 3,5 mm, 0° | Reichelt | RND 205-00100 | 0,15 € | Alternative zu „RND 205-00111“ |

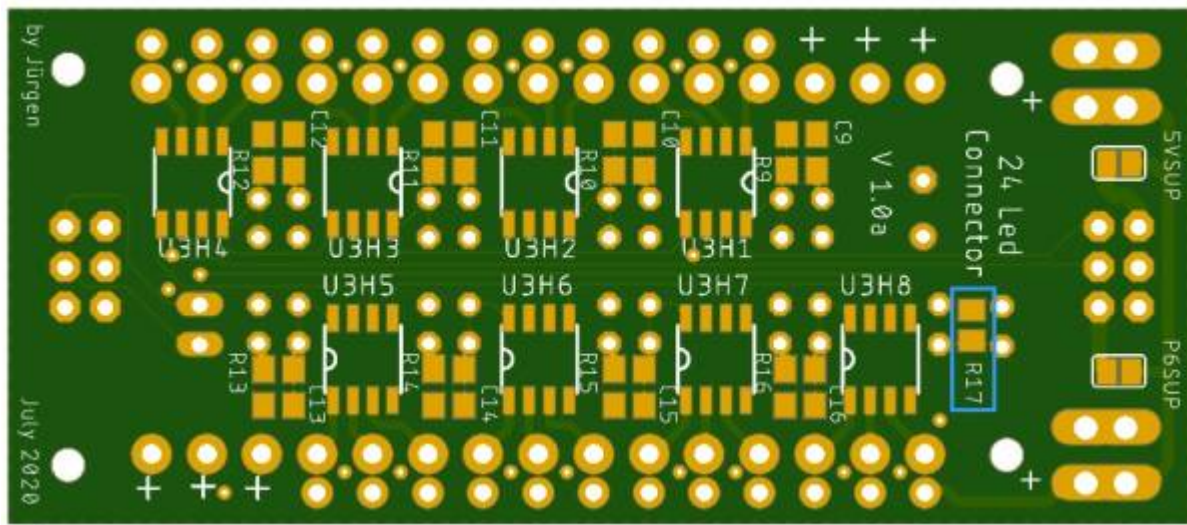
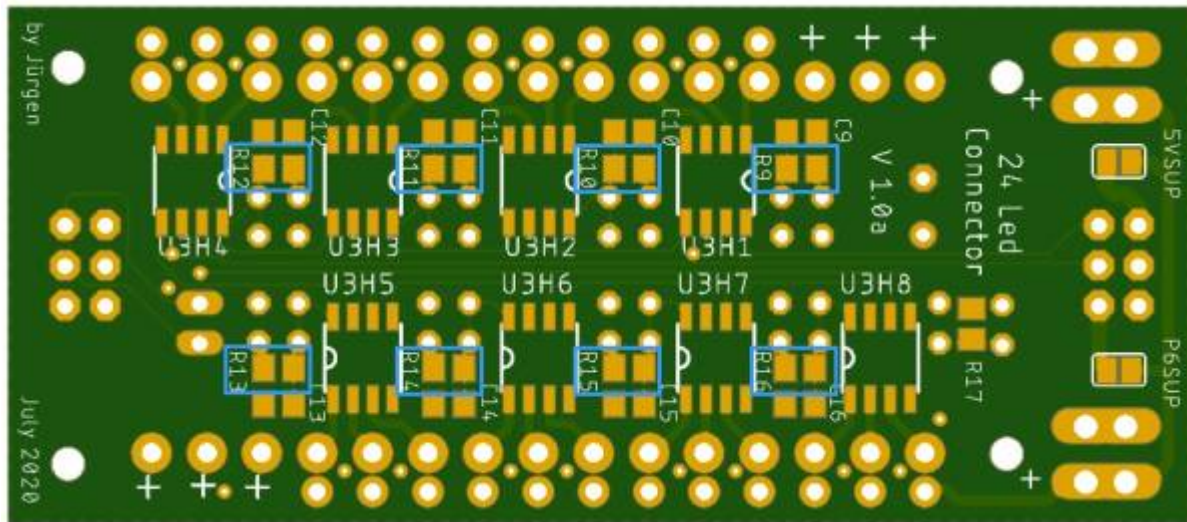
Bauanleitung

Unterseite

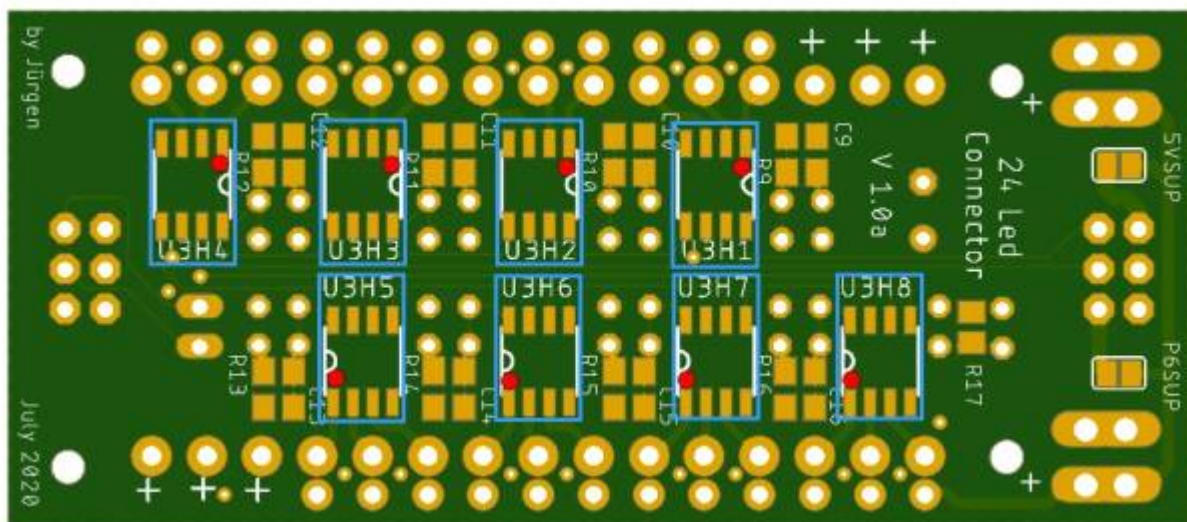
Den Anfang der Bestückung machen die acht Kondensator C9 bis C16 mit jeweils 100nF.



Nun folgen die Widerstände R9 - R16 mit 150Ω, sowie R17 mit 470Ω

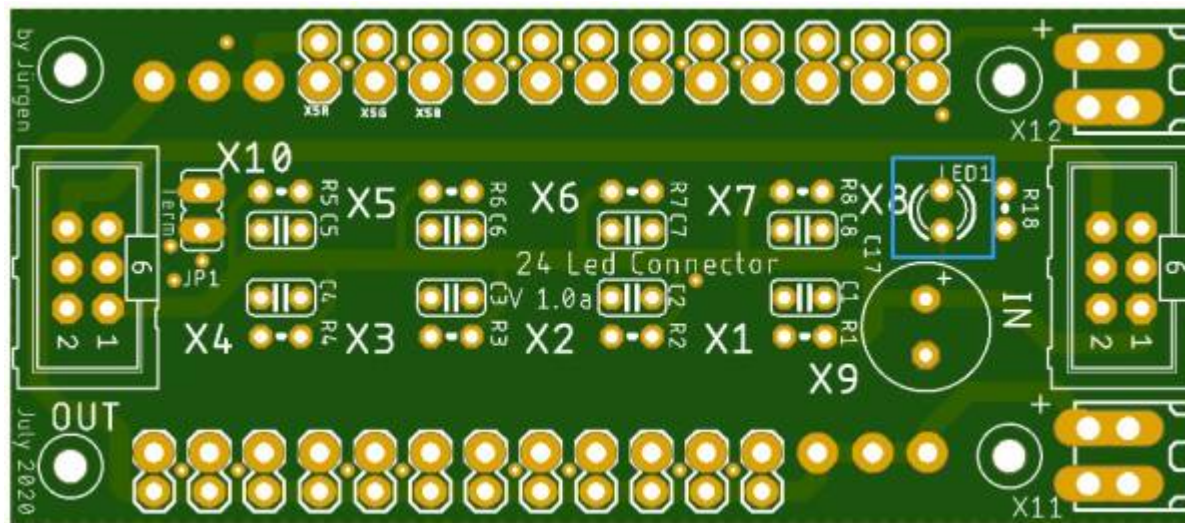


Auf der Unterseite werden nun noch die 8 WS2811 eingelötet. Dabei unbedingt auf die Einbaurichtung achten. Die Markierung am IC und auf der Platine ist hervorgehoben.

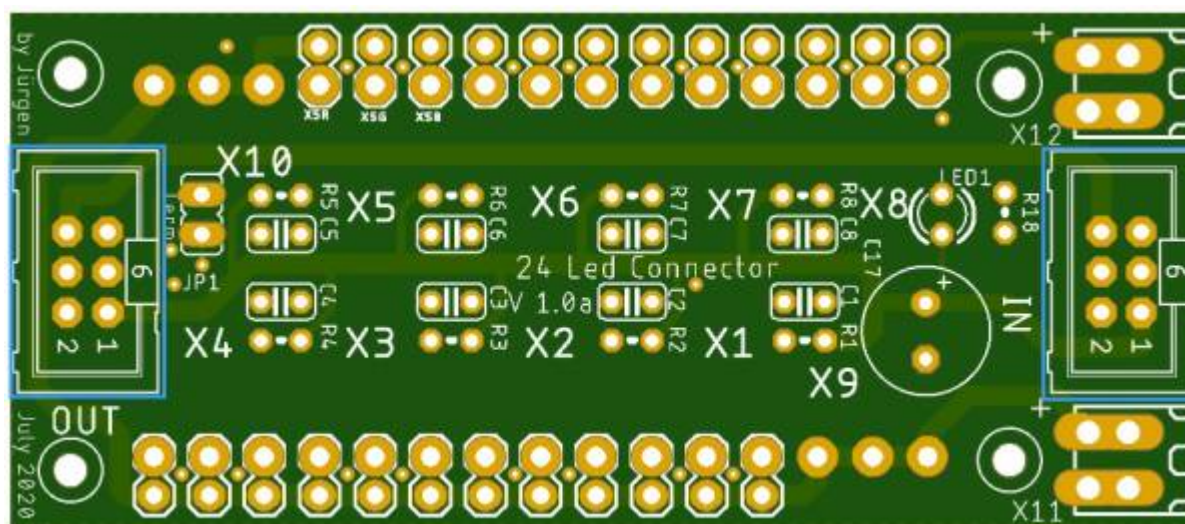


Oberseite

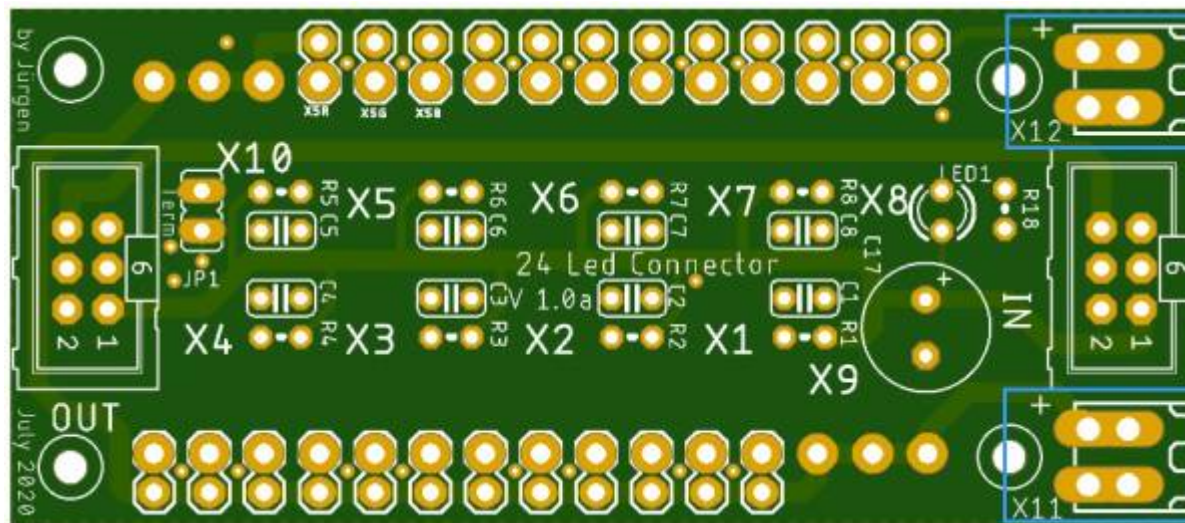
Den Anfang auf der Oberseite macht die LED.



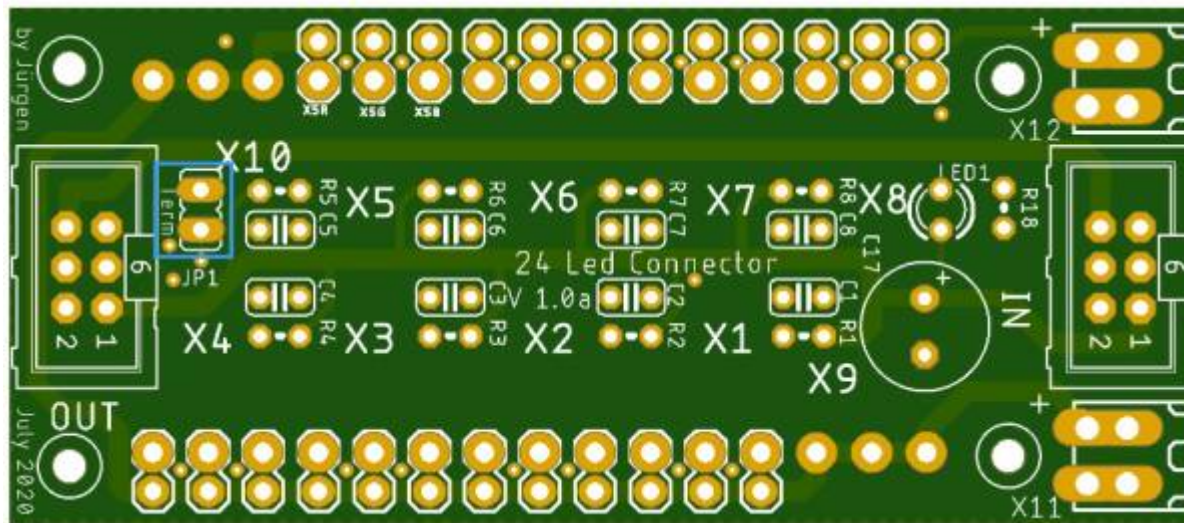
Die nächsten Bauteile sind die beiden Wannenstecker für IN und OUT



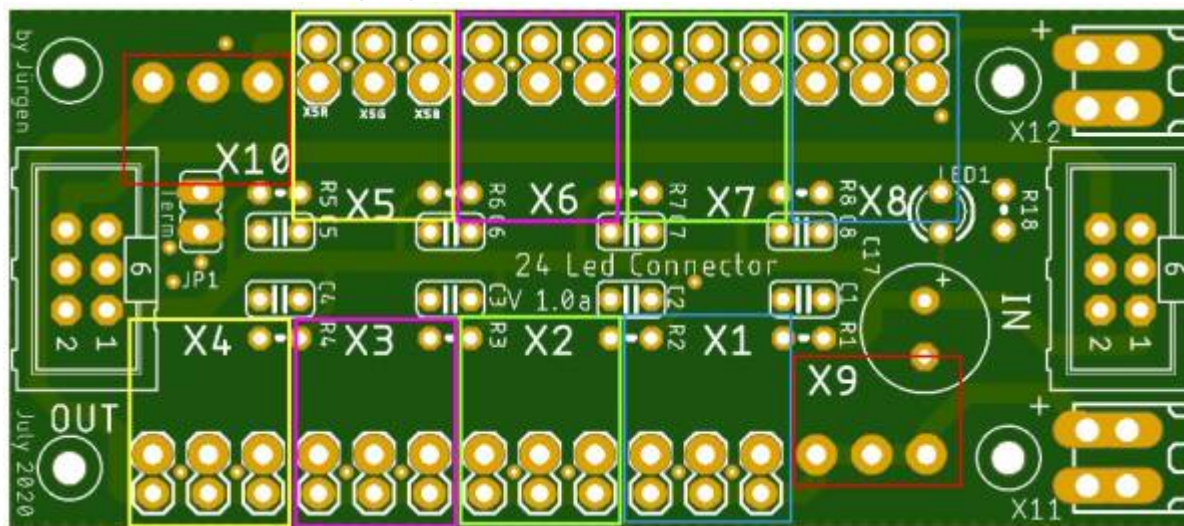
sowie die Stiftleisten für die optionale Spannungsversorgung X11 und X12



und der Stiftleiste für Terminierungsjumper JP1

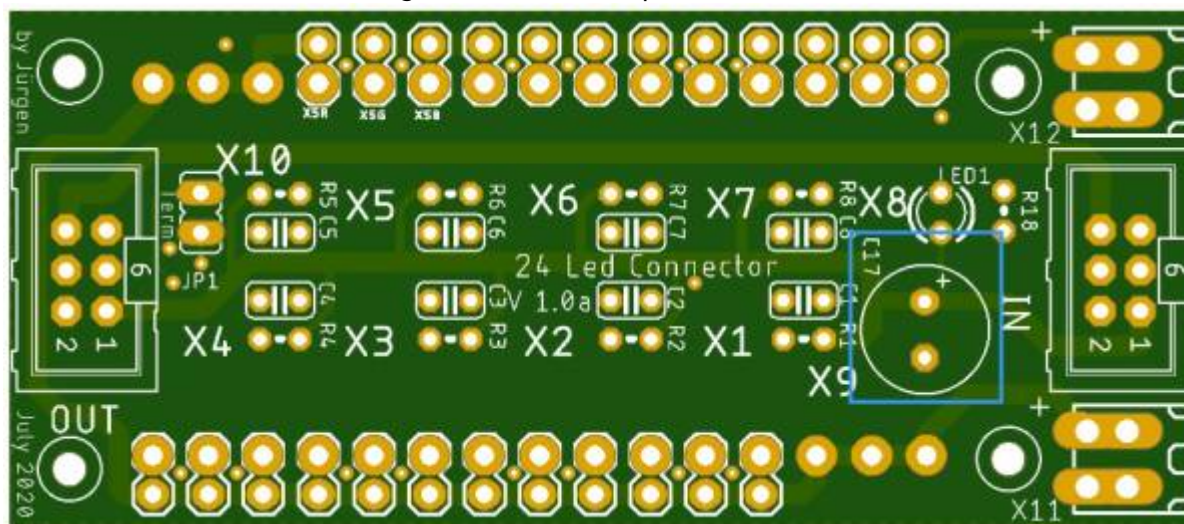


Die Anschlüsse für die Ausgänge X1 bis X10 kommen als nächstes dran.



Das letzte Bauteil das noch fehlt ist der Elektrolytkondensator C17.

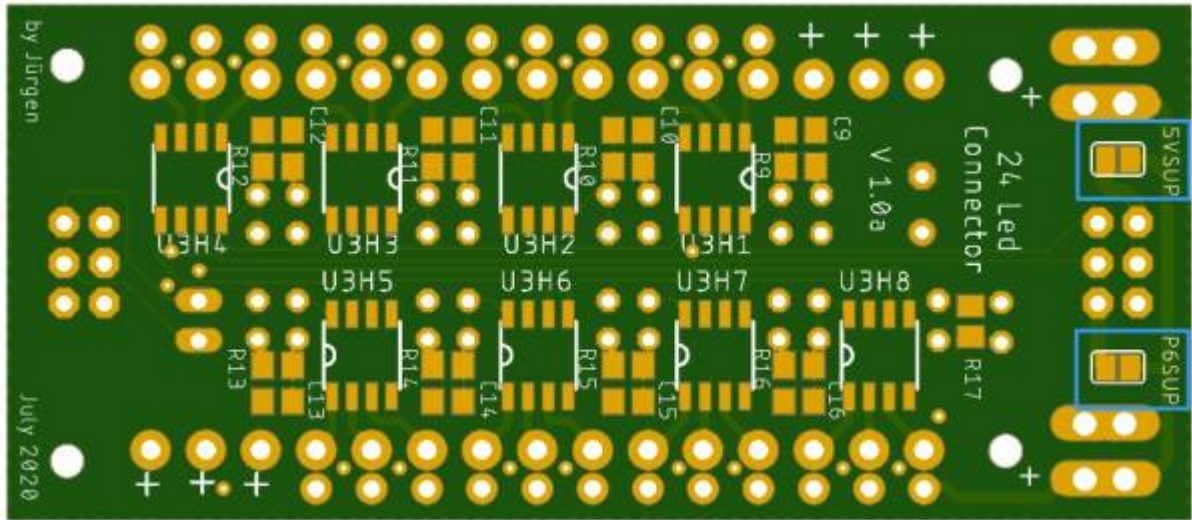
Bei diesem bitte auf die Polung achten. Der Pluspol ist auf der Platine markiert.



Lötjumper

Auf der Unterseite der Platine befinden sich zwei Lötjumper. Diese haben die folgenden Funktionen

| Lötjumper | Aufgabe |
|-----------|--|
| 5VSUP | verbindet Pin1 vom Wannernstecker mit der Spannungsversorgung für die LEDs Nicht verbinden wenn mehr als 5V am optionalen Spannungseingang vorhanden sind. |
| P6SUP | verbindet Pin6 vom Wannernstecker mit der Spannungsversorgung für die LEDs. |



Bilder des fertigen Moduls

SMD-Bestückung mit Anschlussklemmen als Ausgänge

Mit der Maus einfach über die Elemente gehen und erfahren wofür diese dienen.

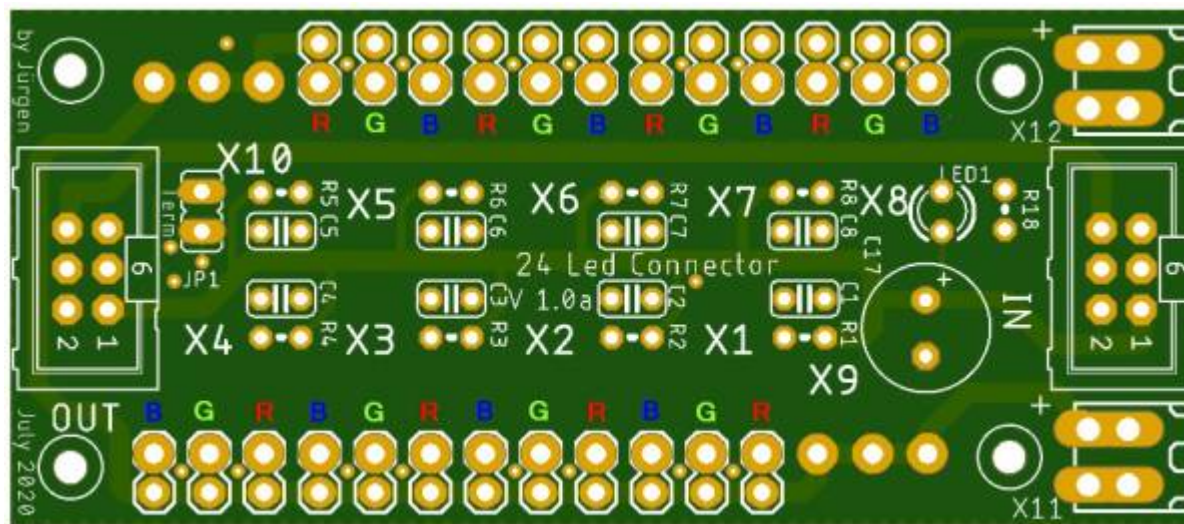
SMD-Bestückung mit Stiftleisten

Mit der Maus einfach über die Elemente gehen und erfahren wofür diese dienen.

Pinbelegungen

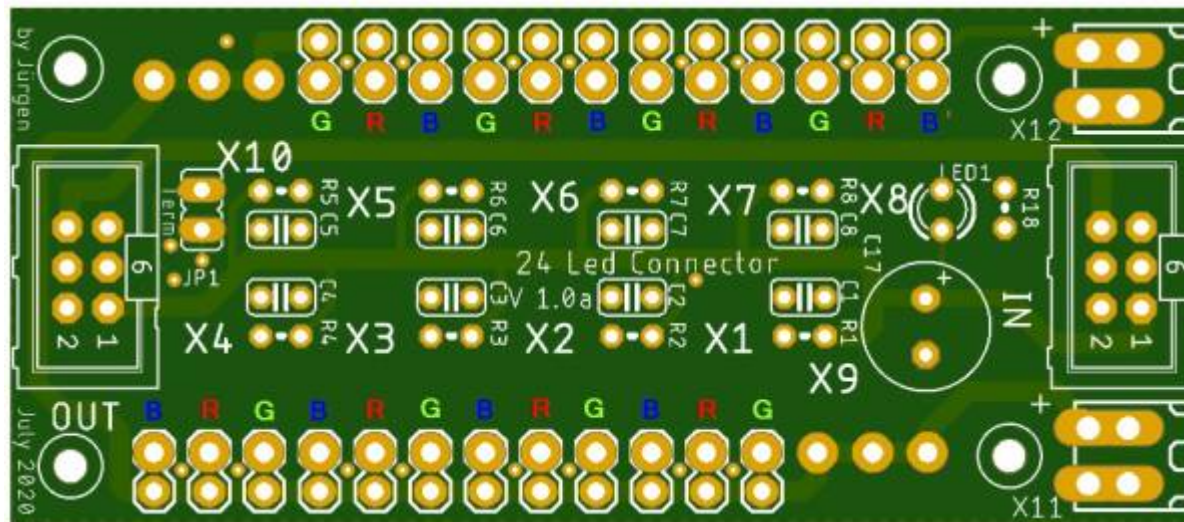
Je nachdem welche WS2811 man verwendet, kann es vorkommen, dass die Beschriftung auf der Platine ist fehlerhaft ist. Auf dem nächsten Bildern ist die Belegung der Kanäle erkennbar.

Standardbeschtaltung



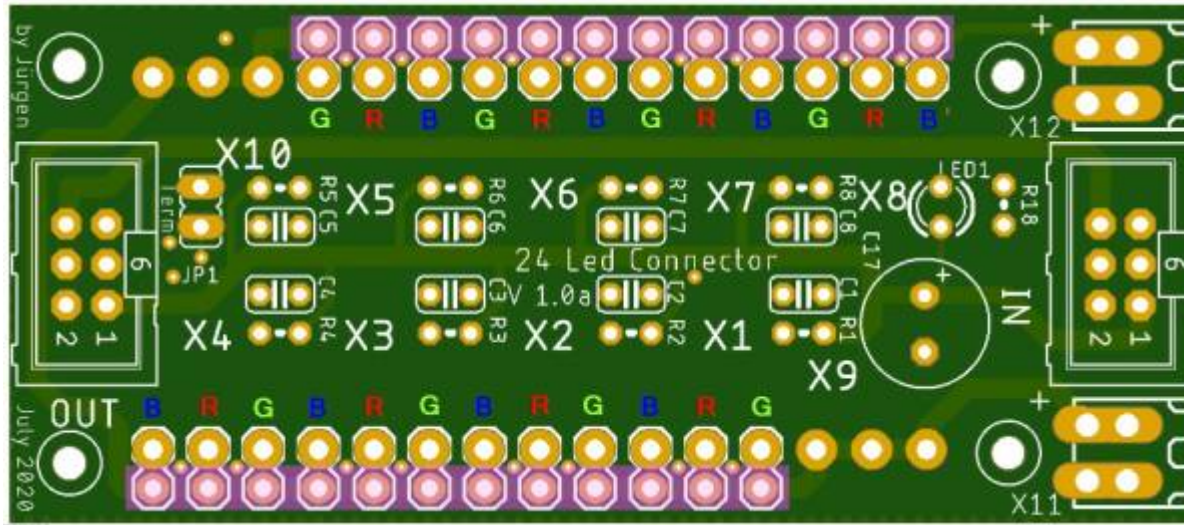
Abweichende Beschtaltung

Diese Belegung ist bei den meistens WS2811 vorhanden, welche in China produziert werden.

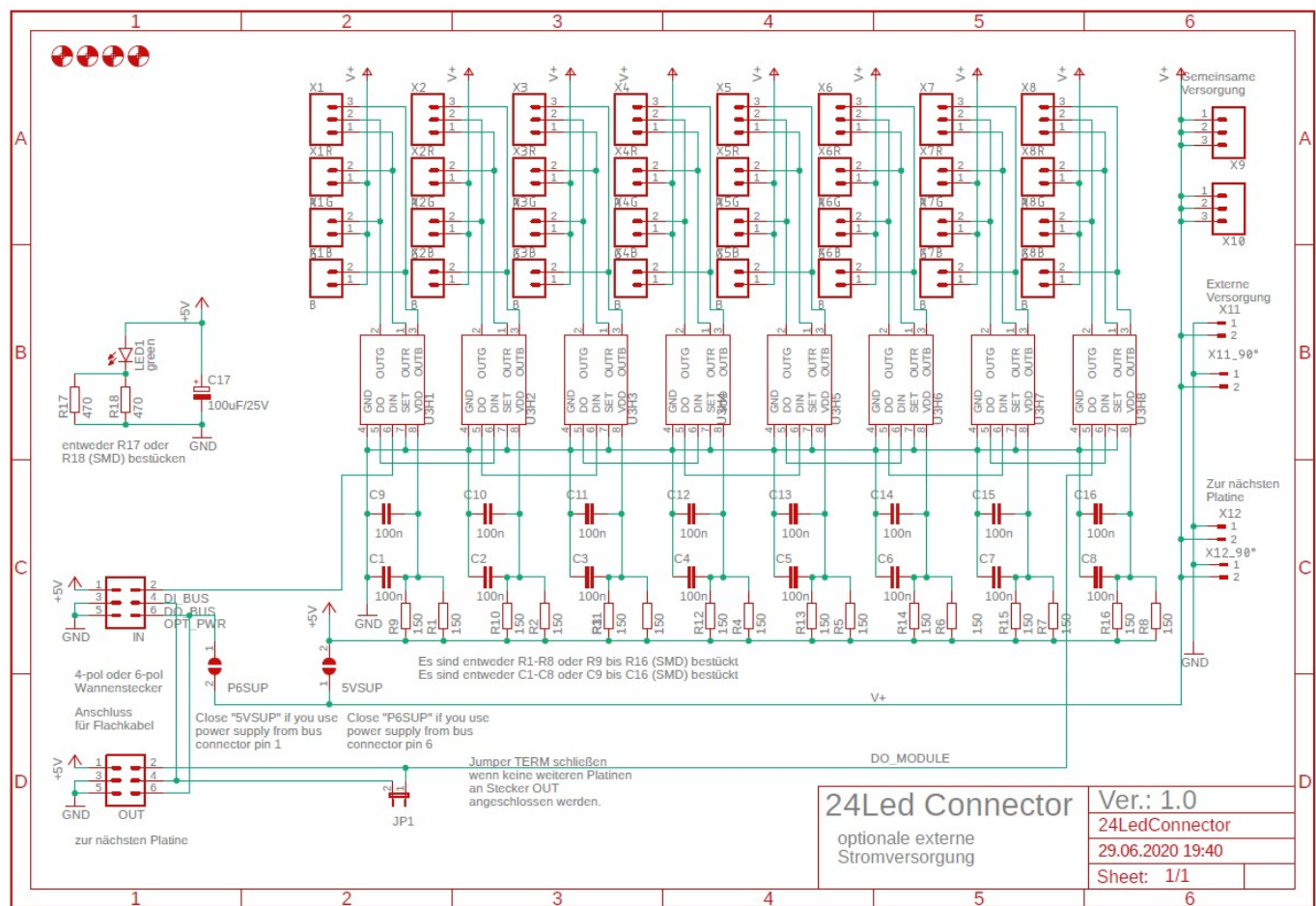


Stiftleisten

Bei der Verwendung von Stiftleisten anstelle der Anschlussklemmen, befindet sich jeweils auf der Platinaussenseite die Stromversorgung für die LEDs.



Schaltplan



1) 4)

bitte per Mail jueff@gmx.at oder PN an [Jueff](#)

2) 5)

bitte über [Jueff](#) oder selbst beziehen [Gerber Files](#)

3) 6)

eBay, Amazon, AliExpress

From:
<https://wiki.mobaledlib.de/> - MobaLedLib Wiki

Permanent link:
https://wiki.mobaledlib.de/anleitungen/bauanleitungen/521de_ws2811_extender24?rev=1610309949

Last update: 2021/01/10 21:19

