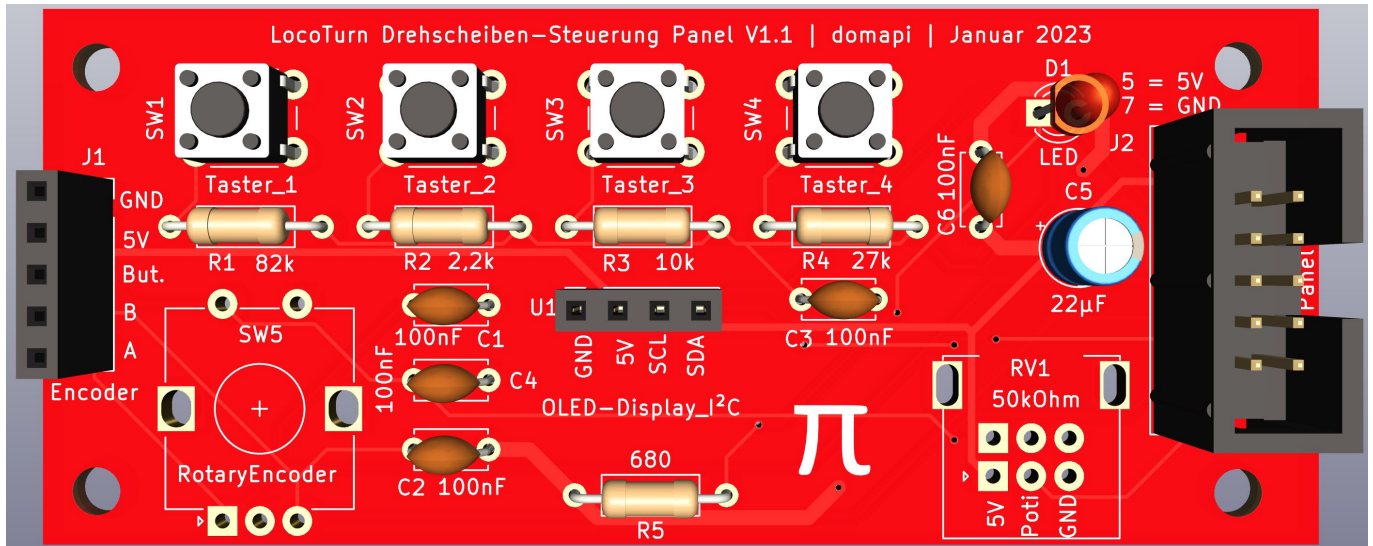


Verwendung der Taster auf der Panelplatine

Auf der Panelplatine sind 4 Printtaster vorgesehen. An die entsprechenden Lötunkte (jeweils ein oberer und ein unterer eines Footprints) können auch Einbautaster für eine Frontplatte am Anlagenrand über zwei Kabel angeschlossen werden.



Folgende Aktionen stehen für die Taster zur Verfügung, diese werden im Config-Reiter eingestellt ([Parameter zur Einstellung der Drehscheibe](#)):

Parameterwert	Funktion
B_Toggle_House()	Hausbeleuchtung ein/aus
B_Toggle_Sound()	Sound ein/aus
B_Toggle_Signal_House()	Signal Hausseite rot/weiß
B_Toggle_Signal_Opposite()	Signal Gegenüber rot/weiß
B_Signal_House_red()	Signal Hausseite rot
B_Signal_House_white()	dito. weiß
B_Signal_Opp_red()	Gegenüber rot
B_Signal_Opp_white()	dito. weiß
B_U_Turn_CW()	180°-Drehung CW
B_Home_Run()	Anfahren der Home-Position
B_Toggle_Flash()	Warnleuchte ein/aus

Die Werte müssen den vier Tastern zuordnet werden, z.B.:

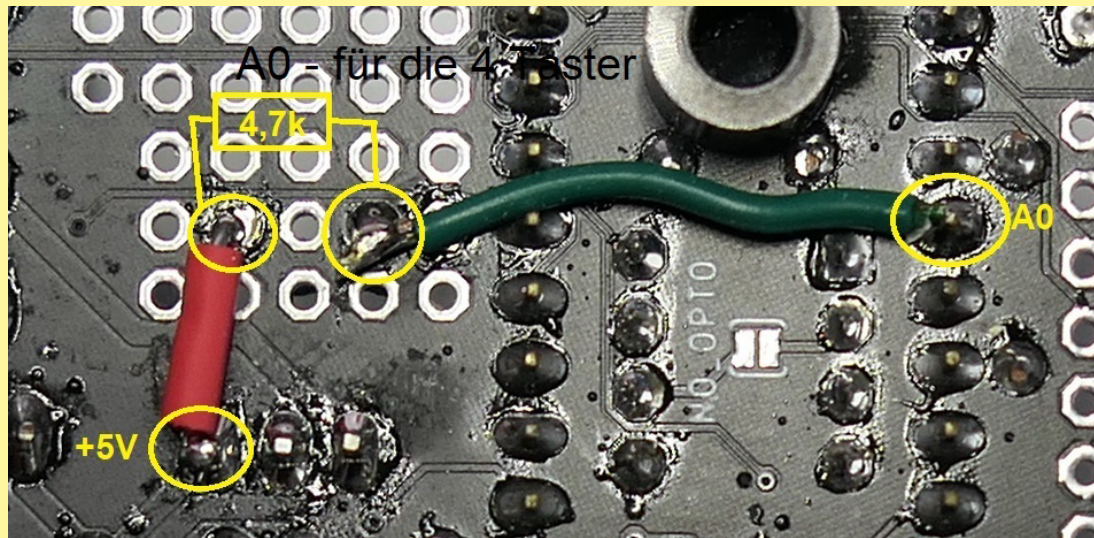
```
#define BUTTON_1      B_Home_Run()
#define BUTTON_2      B_U_Turn_CW()
#define BUTTON_3      B_Toggle_House()
#define BUTTON_4      B_Toggle_Flash()
```



Exkurs:

Die rote Panelplatine kann auch zusammen mit der alten schwarzen

Drehscheibenplatine verwendet werden. Dort muss an den A0-Pin des Nano ein 4,7 kOhm (1%) Pullup-Widerstand an +5V gelötet werden, um die 4 Taster nutzen zu können.



Alternativ kann man den 4,7k Widerstand auch auf der roten Panelplatine zwischen Pin 5 und Pin 10 des 10-poligen Wannensteckers von unten auflöten.

From: <https://wiki.mobaledlib.de/> - MobaLedLib Wiki

Permanent link: https://wiki.mobaledlib.de/anleitungen/bauanleitungen/locoturn_v10/150_locoturn_paneltaster?rev=1676219694

Last update: 2023/02/12 17:34

