

# Sicherungsverteiler 220



Die Platine bekommt man als registrierter Benutzer  
im **MobaLedLib-Shop**  
Direktlinks zum Shop: [Platine](#)

## Benötigte Werkzeuge:

- Lötkolben
- Lötzinn
- Seitenschneider
- Lupe

## Vorwort

Die Platine 220 wurde von Dominik entworfen und uns zur Verfügung gestellt.

Wenn man abweichend von der Empfehlung, Steckernetzteile zu verwenden, eine zentrale Versorgung der Verbraucher wählt, kann diese Platine zum Einsatz kommen.

## Wahrnhinweis



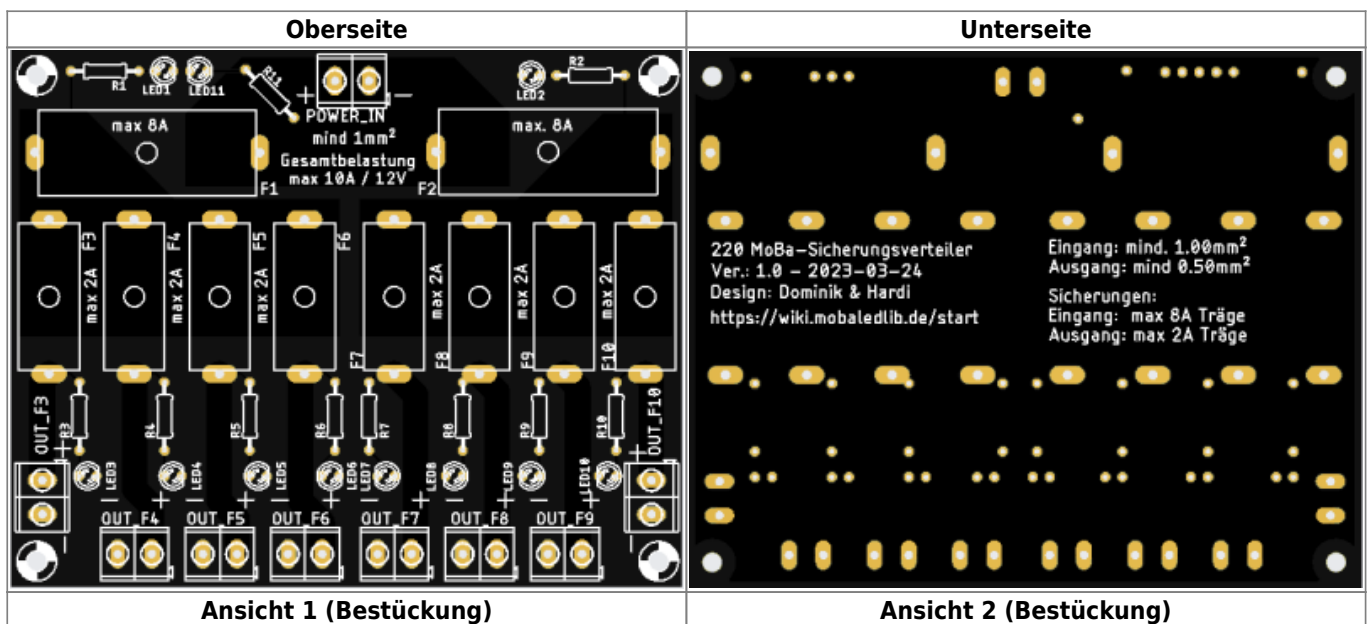
**Als erster und wichtigster Grundsatz beim Aufbau der Stromversorgung, Finger weg von der Verdrahtung am 230V Netz!!!!!!**

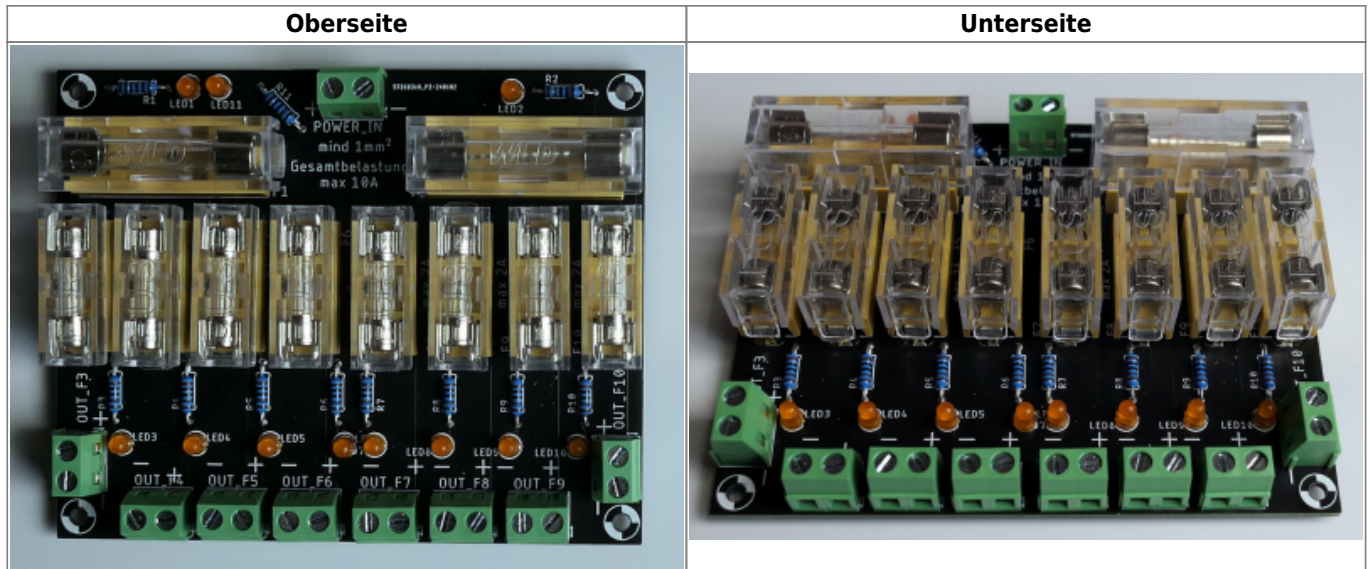
## Stückliste:

Anzahl	Bezeichnung	Beschreibung
9	Power , JP3 - JP10	Anschlussklemme, 2-pol, Ø 2 mm, RM 5,08
11	LED1 - LED11	LED, 3mm, orange
2	F1, F2	Sicherungshalter 6x30 mit Kappe
8	F3 - F10	Sicherungshalter 5x20 mit Kappe
11	R1 - R11	Widerstand, Metallschicht, 150 Ohm*, 0207, 0,6 W, 1% (*je nach Spannung, welche verteilt wird - siehe Varianten)
2	F1, F2	Sicherungen 8A (6x 30mm)
8	F3 - F10	Sicherungen 2A (5x 20mm)

## Aufbau der Platine

Da die Bestückung keine große Herausforderung darstellt, wird auf eine Bebilderung verzichtet. Es wird mit den Widerständen und LED's angefangen. Danach können die Sicherungshalter und Anschlussklemmen bestückt werden.



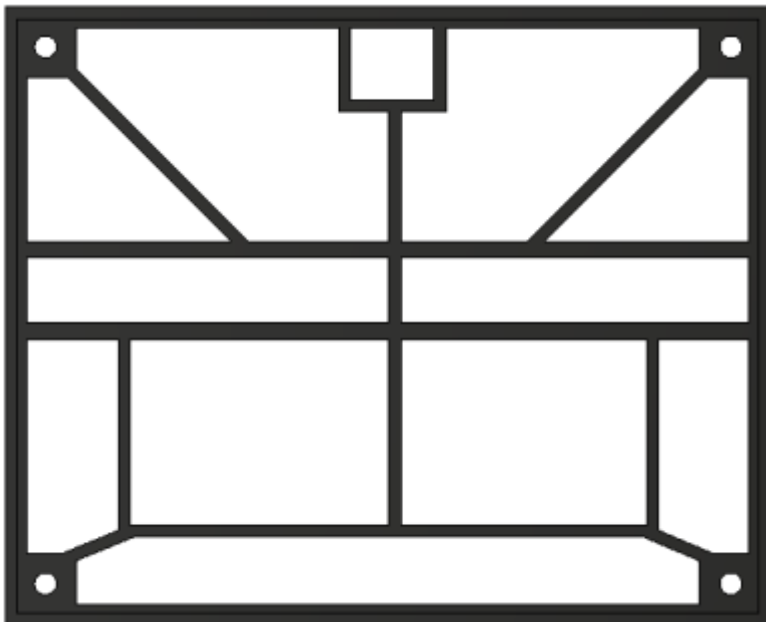


## Schaltplan



## Gehäuse (Rahmen)

Im [Online-Shop](#) gibt es diesen Rahmen in schwarz, oder hier zum freien [Download](#)



Last update: 2024/02/18 10:41 anleitungen:bauanleitungen:sicherungsverteiler\_220de [https://wiki.mobaledlib.de/anleitungen/bauanleitungen/sicherungsverteiler\\_220de?rev=1708249276](https://wiki.mobaledlib.de/anleitungen/bauanleitungen/sicherungsverteiler_220de?rev=1708249276)

---

From:  
<https://wiki.mobaledlib.de/> - **MobaLedLib Wiki**

Permanent link:  
[https://wiki.mobaledlib.de/anleitungen/bauanleitungen/sicherungsverteiler\\_220de?rev=1708249276](https://wiki.mobaledlib.de/anleitungen/bauanleitungen/sicherungsverteiler_220de?rev=1708249276)

Last update: **2024/02/18 10:41**

