

Sicherungsverteiler 220



Die Platine bekommt man als registrierter Benutzer
im **MobaLedLib-Shop**
Direktlinks zum Shop: [Platine](#) • [Bauteile](#)

Benötigte Werkzeuge:

- Lötkolben
- Lötzinn
- Seitenschneider
- Lupe

Vorwort

Die Platine 220 wurde von Dominik entworfen und uns zur Verfügung gestellt.

Wenn man abweichend von der Empfehlung, Steckernetzteile zu verwenden, eine zentrale Versorgung der Verbraucher wählt, kann diese Platine zum Einsatz kommen.

Wahrnhinweis



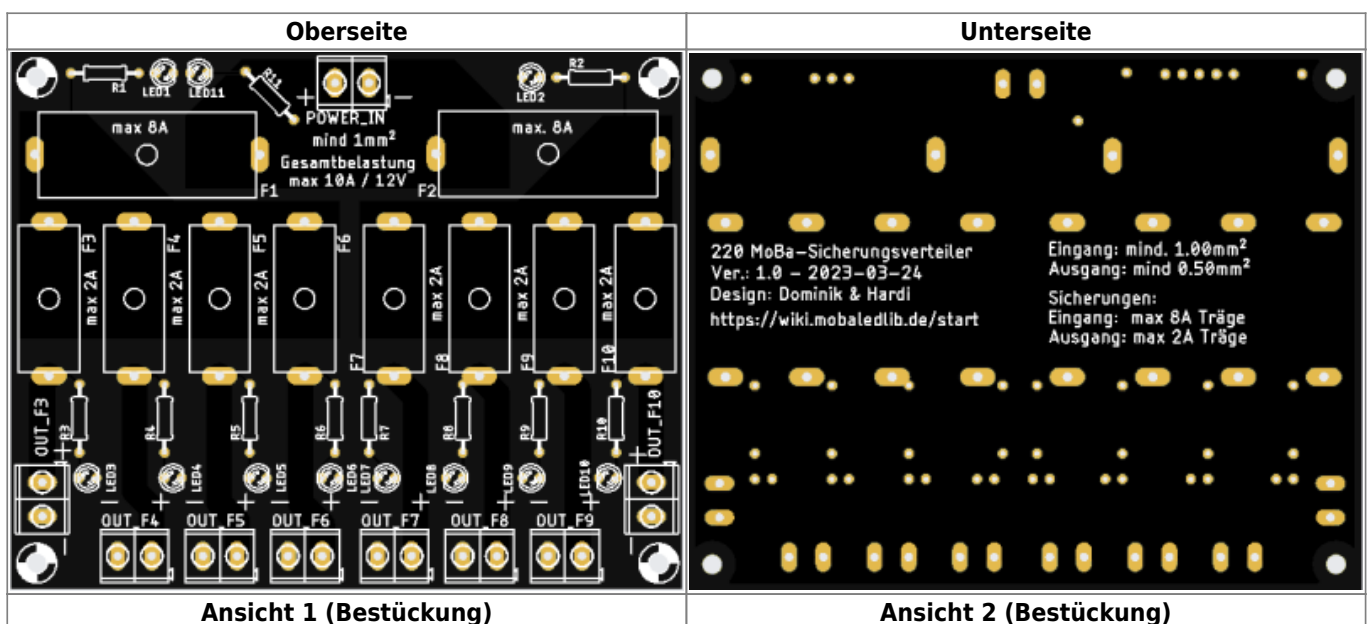
**Bitte keine Nichtelektriker am
230V Netz arbeiten!!!!!!**

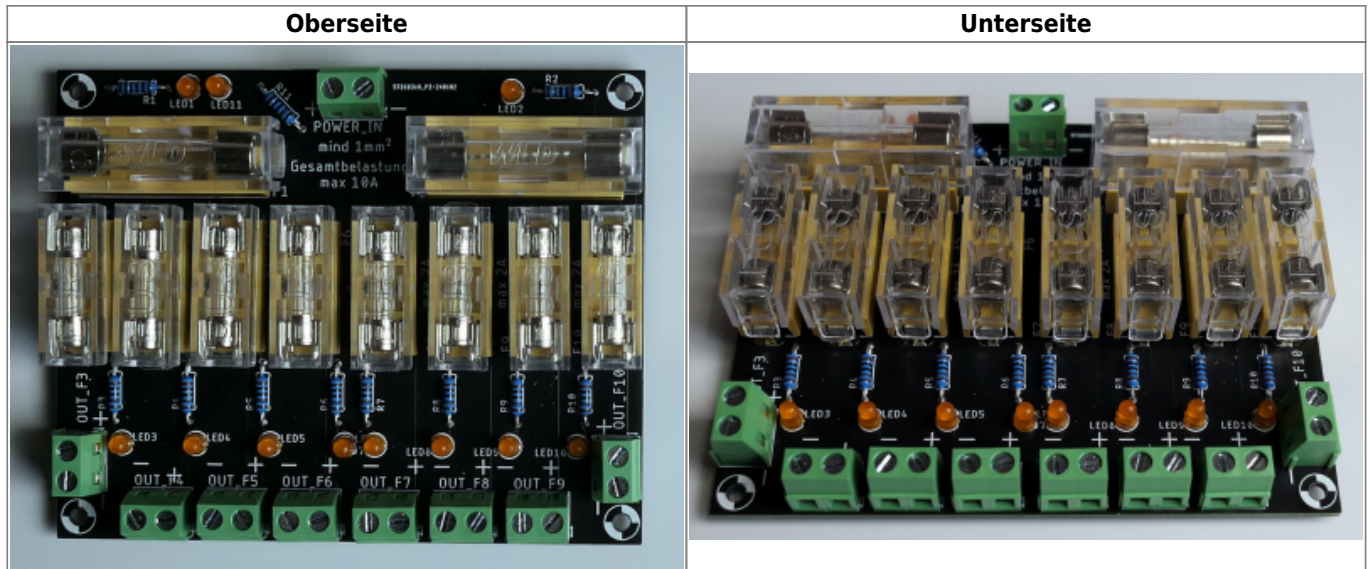
Stückliste:

| Anzahl | Bezeichnung | Beschreibung |
|--------|--------------------|--|
| 9 | Power , JP3 - JP10 | Anschlussklemme, 2-pol, Ø 2 mm, RM 5,08 |
| 11 | LED1 - LED11 | LED, 3mm, orange |
| 2 | F1, F2 | Sicherungshalter 6x30 mit Kappe |
| 8 | F3 - F10 | Sicherungshalter 5x20 mit Kappe |
| 11 | R1 - R11 | Widerstand, Metallschicht, 150 Ohm*, 0207, 0,6 W, 1% (*je nach Spannung, welche verteilt wird - siehe Varianten) |
| 2 | F1, F2 | Sicherungen 8A (6x 30mm) |
| 8 | F3 - F10 | Sicherungen 2A (5x 20mm) |

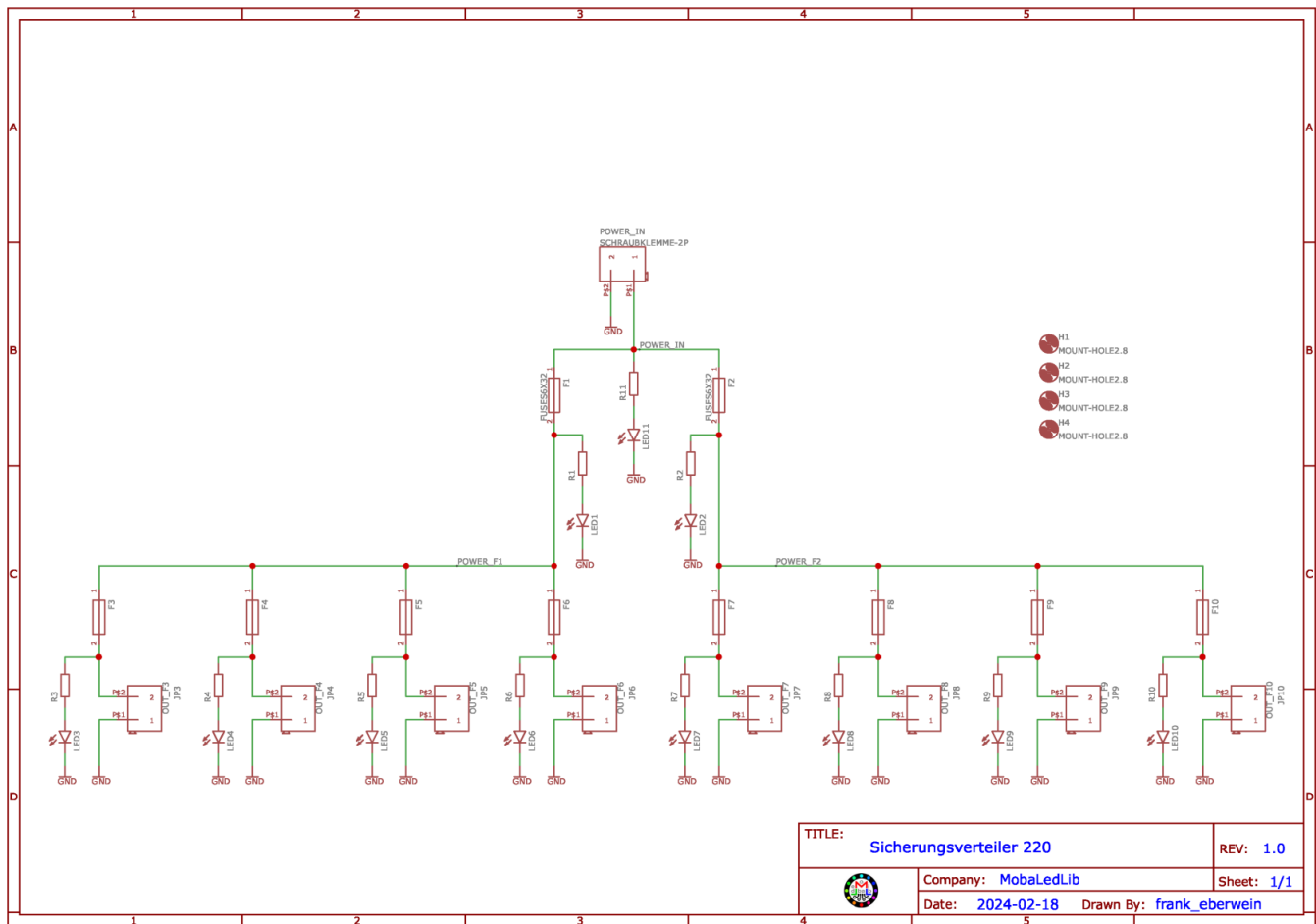
Aufbau der Platine

Da die Bestückung keine große Herausforderung darstellt, wird auf eine Bebilderung verzichtet. Es wird mit den Widerständen und LED's angefangen. Danach können die Sicherungshalter und Anschlussklemmen bestückt werden.





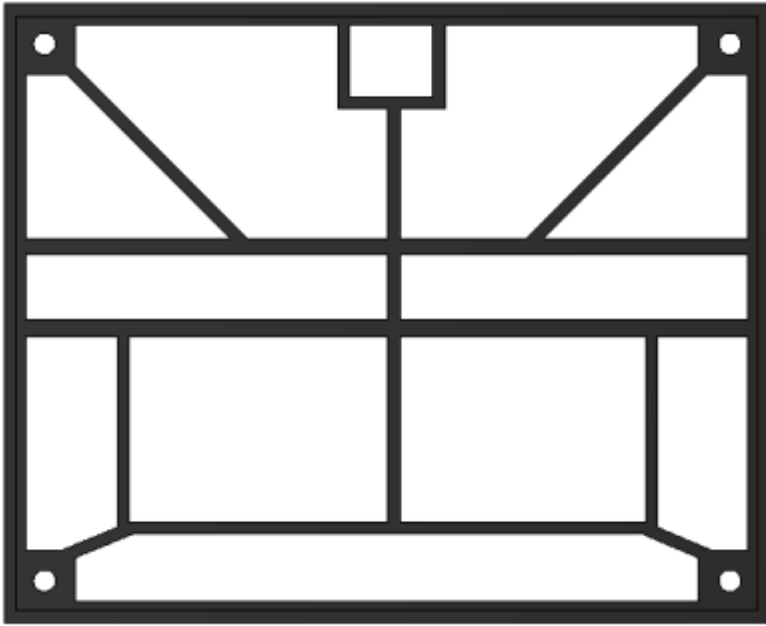
Schaltplan



Gehäuse (Rahmen)

Im [Online-Shop](#) gibt es diesen Rahmen in schwarz,

oder hier zum freien [Download](#)



From: <https://wiki.mobaledlib.de/> - MobaLedLib Wiki

Permanent link: https://wiki.mobaledlib.de/anleitungen/bauanleitungen/sicherungsverteiler_220de?rev=1708255549

Last update: **2024/02/18 12:25**

