

# Sicherungsverteiler 220



Die Platine bekommt man als registrierter Benutzer  
im **MobaLedLib-Shop**  
Direktlinks zum Shop: [Platine](#) • [Bauteile](#)

## Benötigte Werkzeuge:

- Lötkolben
- Lötzinn
- Seitenschneider
- Lupe

## Vorwort

Die Platine 220 wurde von Dominik entworfen und uns zur Verfügung gestellt.

Wenn man abweichend von der Empfehlung, Steckernetzteile zu verwenden, eine zentrale Versorgung der Verbraucher wählt, kann diese Platine zum Einsatz kommen.

## Wahrnhinweis



**Wer am 230V Netz arbeitet,  
sollte wissen was er tut!!!!!!**

**ACHTUNG LEBENSGEFAHR**

## Stückliste:

Anzahl	Bezeichnung	Beschreibung
9	Power , JP3 - JP10	Anschlussklemme, 2-pol, Ø 2 mm, RM 5,08
11	LED1 - LED11	LED, 3mm, orange
2	F1, F2	Sicherungshalter 6x30 mit Kappe
8	F3 - F10	Sicherungshalter 5x20 mit Kappe
11	R1 - R11	Widerstand, Metallschicht, 150 Ohm*, 0207, 0,6 W, 1% (*je nach Spannung, welche verteilt wird - siehe Varianten)
2	F1, F2	Sicherungen 8A (6x 30mm)
8	F3 - F10	Sicherungen 2A (5x 20mm)

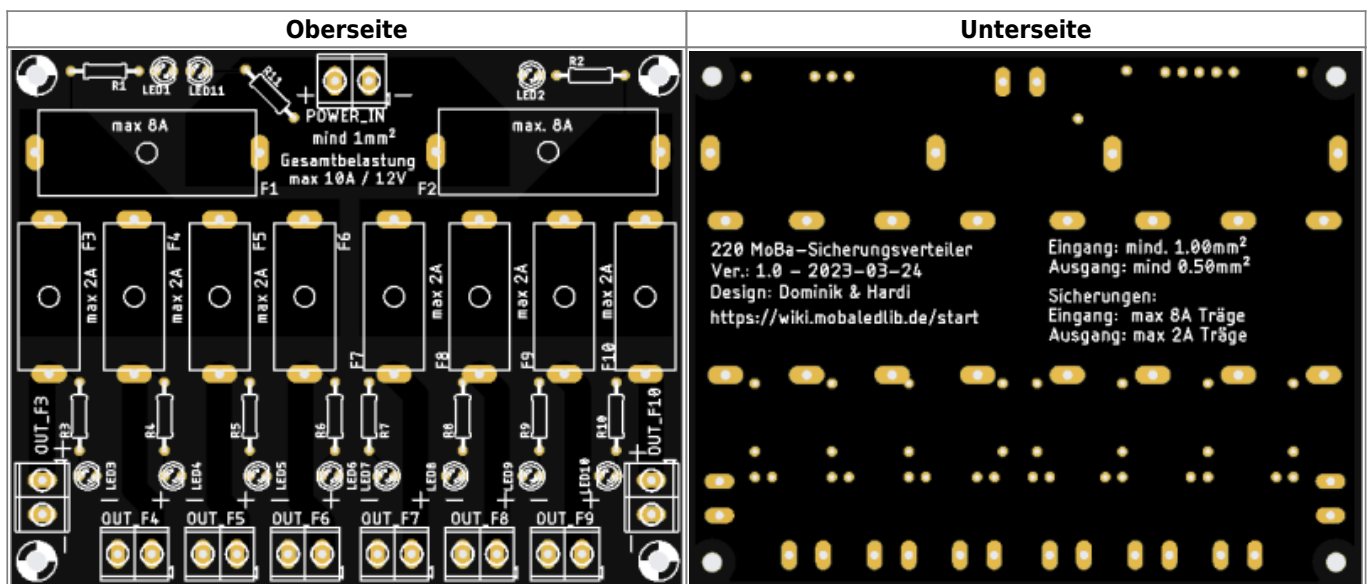
Spannung	Widerstand
5V	150
9V	220
12V	470
15V	1K
18V	1,5K
24V	2K

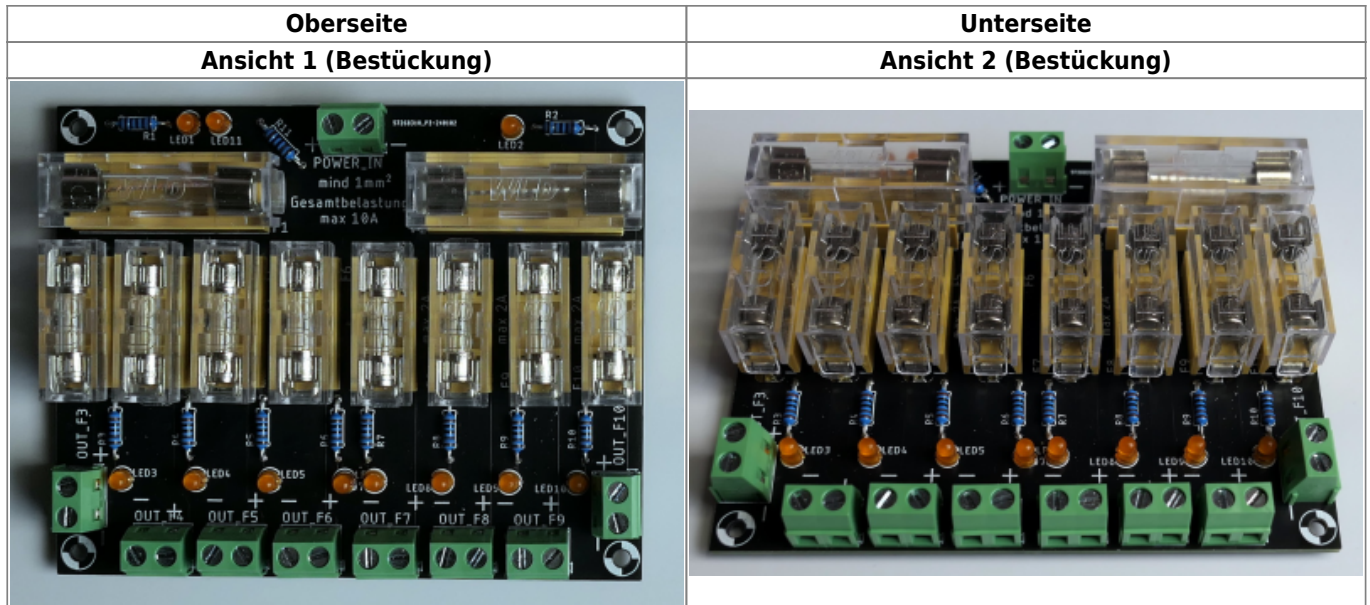
## Aufbau der Platine

Da die Bestückung keine große Herausforderung darstellt, wird auf eine Bebilderung verzichtet. Es wird mit den Widerständen und LED's angefangen. Danach können die Sicherungshalter und Anschlussklemmen bestückt werden.

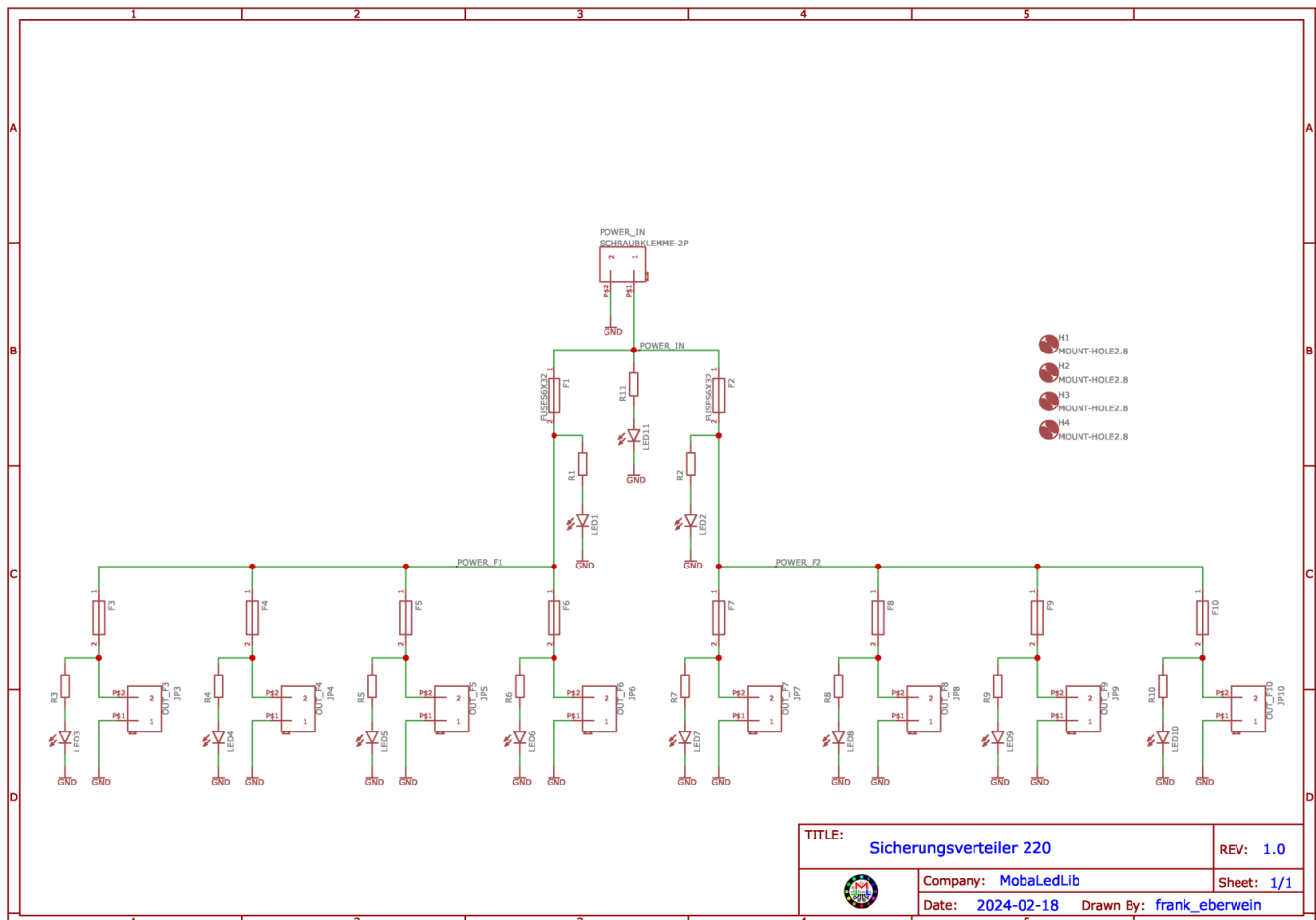


Bei der Bestückung der LED's bitte den Footprint beachten!! **Die abgeflachte Seite bezeichnet die Katode (kurzer Anschluss)**





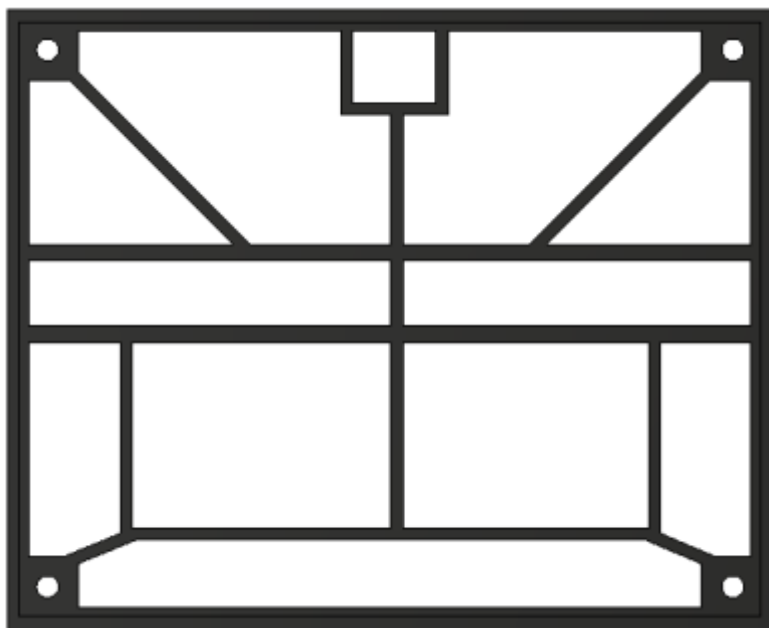
# Schaltplan



# Gehäuse (Rahmen)

Im [Online-Shop](#) gibt es diesen Rahmen in schwarz,

oder hier zum freien [Download](#)



---

From: <https://wiki.mobaledlib.de/> - MobaLedLib Wiki

Permanent link: [https://wiki.mobaledlib.de/anleitungen/bauanleitungen/sicherungsverteiler\\_220de?rev=1710622036](https://wiki.mobaledlib.de/anleitungen/bauanleitungen/sicherungsverteiler_220de?rev=1710622036)

Last update: **2024/03/16 20:47**

