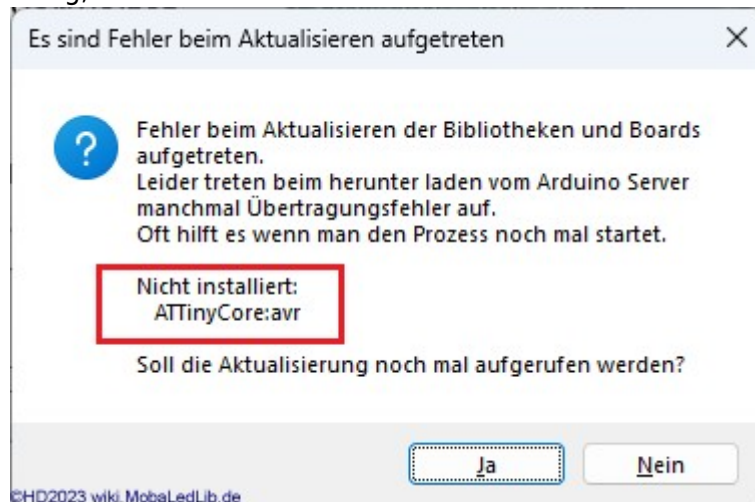


# Fehler bei der Installation der MobaLedLib und die Lösung

Beim Start des Prog\_Generators\_MobaLedLib werden nach der Neuinstallation die Bibliotheken aktualisiert. Das ist nötig, damit die MobaLedLib einwandfrei funktioniert. Doch dabei tritt seit einiger

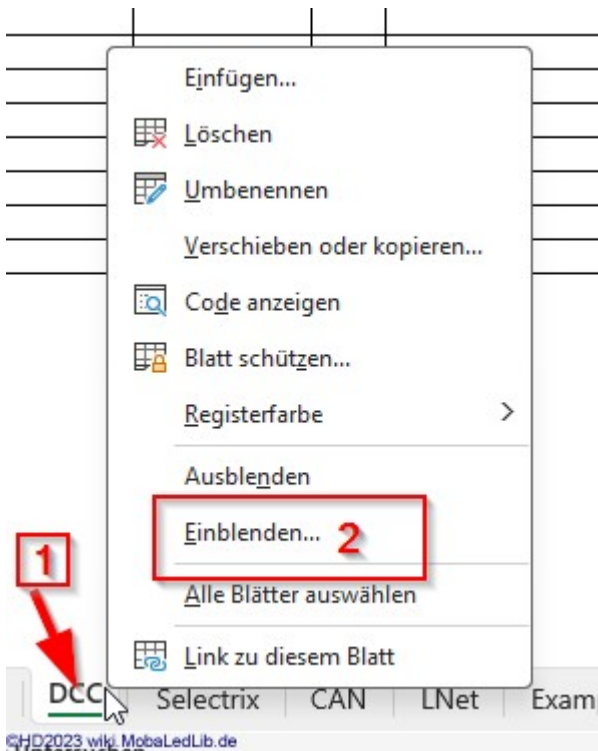


Zeit ein Fehler auf: [©HD2023 wiki.MobaLedLib.de](https://wiki.mobaledlib.de)

Die ATTinyCore-Komponente kann nicht übertragen und installiert werden. Während des Übertragungsversuches sieht man in dem grauen Fenster einige Java-Fehler durchlaufen. Die Ursache dafür ist, dass die Webseite kein gültiges HTTPS-Zertifikat besitzt. Damit wird die Datenübertragung mit Fehlern abgebrochen. Abhilfe wäre, wenn der Webseiten-Besitzer das Zertifikat erneuert. Aber scheinbar will er nicht.

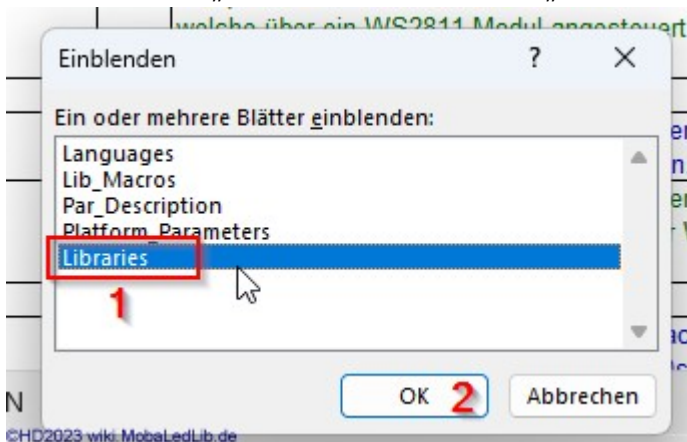
Also brauchen wir andere Abhilfe, da ATTinyCore Bestandteil der MobaLedLib ist. Den Workaround gibt es bei Hardi auf GitHub.

Im Prog\_Generator\_MobaLedLib muss das Registerblatt „Libraries“ eingeblendet werden. Dazu wird auf der Registerleiste (ganz unten) ein Klick mit der rechten Maustaste das Auswahlmü geöffnet.



Und der Menüpunkt „Einblenden“ angeklickt. Damit öffnet sich ein kleines Fenster mit den ausgeblendeten Seiten. Hierbei handelt es sich um Seiten, die im Hintergrund für uns arbeiten.

Wir klicken auf „Libraries“ und dann auf „OK“.



Damit wird die Seite mit allen Komponenten der MobaLedLib angezeigt. Ursprünglich sah die so aus. Beim ATTinyCore war keine Version angegeben. Die holt sich MobaLedLib eigentlich vom installierten Programm. Wenn keins vorhanden ist, kann auch nichts angezeigt werden.

Check actual versions Last update: 29.11.24 17:57 Std. Boards (Nano, Uno, ...): Arduino IDE: 1.8.19 Sketchbook\_Path: 'C:\Users\test\Documents\Arduino' Open Path

Install selected  Wait at the end

Delete selected

Select	Installe	Lib / Board	Library Name	Test File	Required Version	Detected Version	Other Source / Add URL	Comments
	1	L	MobaLedLib	MobaLedLib.h		3.3.2		Installation aus Arduino Datenbank
	1	L*	MobaLedLib	MobaLedLib.h		3.3.2	<a href="https://github.com/Hardi-St/MobaLedLib/archive/master.zip">https://github.com/Hardi-St/MobaLedLib/archive/master.zip</a>	Manuelle Installation von GitHub
	1	L*	MobaLedLib	MobaLedLib.h		3.3.2	<a href="https://github.com/Hardi-St/MobaLedLib_Docu/raw/master/Be">https://github.com/Hardi-St/MobaLedLib_Docu/raw/master/Be</a>	Manuelle Beta Test Installation von GitHub
	1	L	FastLED	FastLED.h		3.7.0		Version >= 3.6.0
	1	L	NmraDcc	NmraDcc.h	2.0.10	2.0.17		
	1	L	AnalogScanner	AnalogScanner.h		?	<a href="https://github.com/merose/AnalogScanner/archive/master.zip">https://github.com/merose/AnalogScanner/archive/master.zip</a>	
	1	L	ATinySerialOut	ATinySerialOut.h		2.3.1		
	1	L	DIO2	DIO2.h		1.6.0		
	1	L	EWMA	EwmaT.h		1.0.2		Charlieplex
	1	L	MobaTools	MobaTools.h		2.6.2		Servo
	1	L	LocoNet	LocoNet.h		1.1.13		
	1	L	TimerOne	TimerOne.h		1.1.1		
	1	B	ATTinyCore:avr	ATTinyCore\src\ATTi		1.5.2	<a href="http://drazzy.com/package_drazzy.com_index.json">http://drazzy.com/package_drazzy.com_index.json</a>	Servo, Charlieplexing
	1	B	arduino:avr	cores\arduino\Arduin	1.8.2	1.8.3		Standard library for Nano, Uno, ...
	1	B	esp32:esp32	ESP32\src\dummy.h	1.0.4	1.0.4	<a href="https://dl.espressif.com/dl/package_esp32_index.json">https://dl.espressif.com/dl/package_esp32_index.json</a>	Board for ESP32 Use the actual FastLed library from

CHP2023 wiki MobaLedLib.de

Hier wird in der Zeile von „ATTinyCore:avr“ der Eintrag [http://drazzy.com/package\\_drazzy.com\\_index.json](http://drazzy.com/package_drazzy.com_index.json) gelöscht.

Dafür wird folgende URL eingetragen (am besten mit Copy/Paste): [https://raw.githubusercontent.com/Hardi-St/MobaLedLib\\_Docu/refs/heads/master/Tools/ATTinyCore/ATTinyCore\\_index.json](https://raw.githubusercontent.com/Hardi-St/MobaLedLib_Docu/refs/heads/master/Tools/ATTinyCore/ATTinyCore_index.json)

Das muss eine einzige Zeile sein!

Nach unsere Aktion sieht das Ergebnis wie folgt aus:

Check actual versions Last update: 29.11.24 17:57 Std. Boards (Nano, Uno, ...): Arduino IDE: 1.8.19 Sketchbook\_Path: 'C:\Users\test\Documents\Arduino' Open Path

Install selected **2**  Wait at the end

Delete selected

Select	Installe	Lib / Board	Library Name	Test File	Required Version	Detected Version	Other Source / Add URL	Comments
	1	L	MobaLedLib	MobaLedLib.h		3.3.2		Installation aus Arduino Datenbank
	1	L*	MobaLedLib	MobaLedLib.h		3.3.2	<a href="https://github.com/Hardi-St/MobaLedLib/archive/master.zip">https://github.com/Hardi-St/MobaLedLib/archive/master.zip</a>	Manuelle Installation von GitHub
	1	L*	MobaLedLib	MobaLedLib.h		3.3.2	<a href="https://github.com/Hardi-St/MobaLedLib_Docu/raw/master/Be">https://github.com/Hardi-St/MobaLedLib_Docu/raw/master/Be</a>	Manuelle Beta Test Installation von GitHub
	1	L	FastLED	FastLED.h		3.7.0		Version >= 3.6.0
	1	L	NmraDcc	NmraDcc.h	2.0.10	2.0.17		
	1	L	AnalogScanner	AnalogScanner.h		?	<a href="https://github.com/merose/AnalogScanner/archive/master.zip">https://github.com/merose/AnalogScanner/archive/master.zip</a>	
	1	L	ATinySerialOut	ATinySerialOut.h		2.3.1		
	1	L	DIO2	DIO2.h		1.6.0		
	1	L	EWMA	EwmaT.h		1.0.2		Charlieplex
	1	L	MobaTools	MobaTools.h		2.6.2		Servo
	1	L	LocoNet	LocoNet.h		1.1.13		
	1	L	TimerOne	TimerOne.h		1.1.1		
	1	B	ATTinyCore:avr	ATTinyCore\src\ATTi		1.5.2	<a href="https://raw.githubusercontent.com/Hardi-St/MobaLedLib_Doc">https://raw.githubusercontent.com/Hardi-St/MobaLedLib_Doc</a>	Servo, Charlieplexing
	1	B	arduino:avr	cores\arduino\Arduin	1.8.2	1.8.3		Standard library for Nano, Uno, ...
	1	B	esp32:esp32	ESP32\src\dummy.h	1.0.4	1.0.4	<a href="https://dl.espressif.com/dl/package_esp32_index.json">https://dl.espressif.com/dl/package_esp32_index.json</a>	Board for ESP32 Use the actual FastLed library from

CHP2023 wiki MobaLedLib.de

Sollte in der Spalte „Select“ beim ATTinyCore der Haken fehlen, so setzen Sie ihn bitte. Danach kann auf den Button „Install Select“ geklickt werden und die Software-Komponente wird installiert.

From: <https://wiki.mobaledlib.de/> - **MobaLedLib Wiki**

Permanent link: [https://wiki.mobaledlib.de/anleitungen/fehlerbehebung\\_installation\\_attinycore?rev=1733642257](https://wiki.mobaledlib.de/anleitungen/fehlerbehebung_installation_attinycore?rev=1733642257)

Last update: 2024/12/08 07:17

