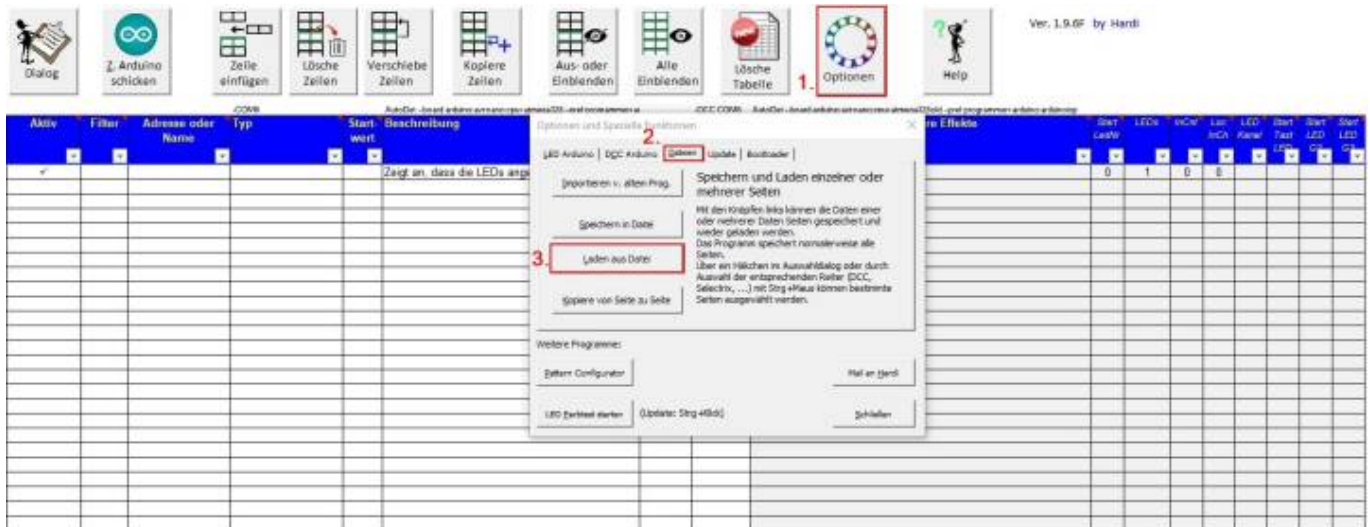


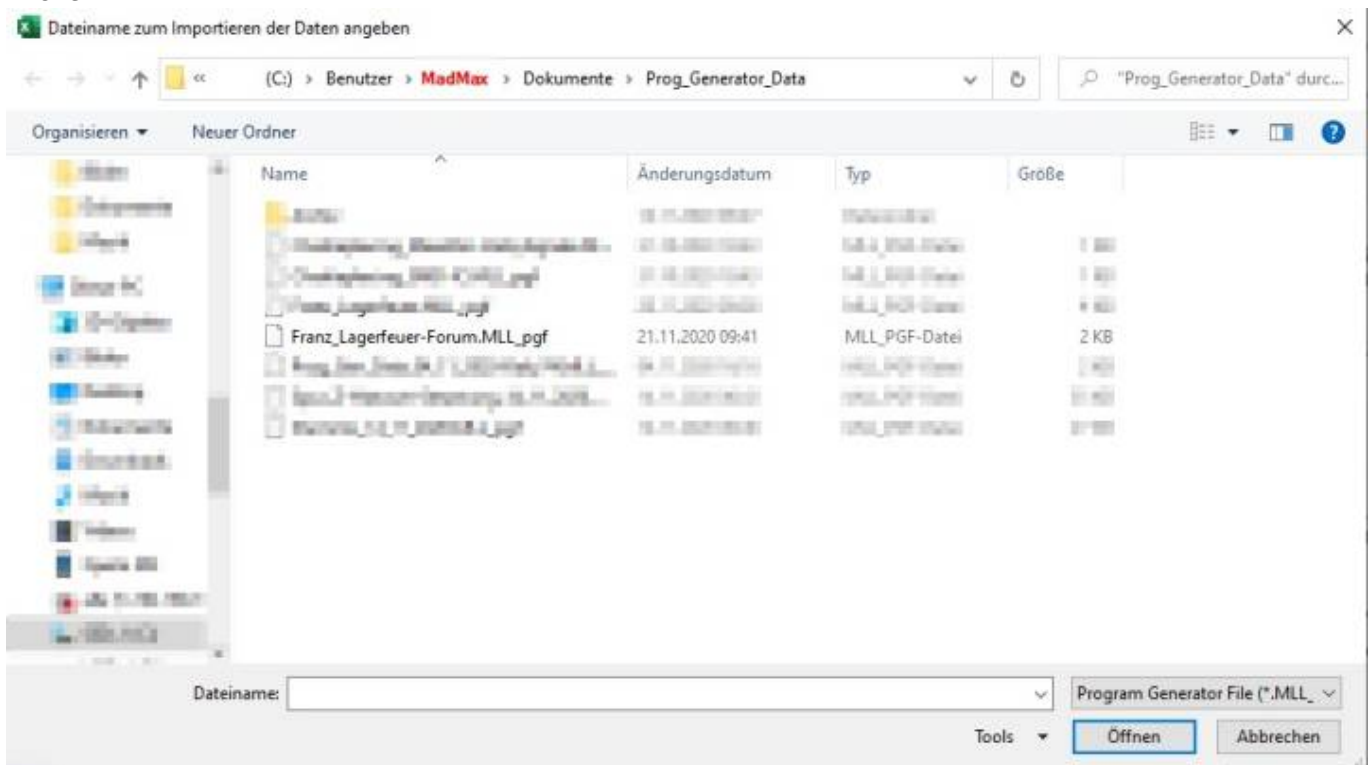
Importieren von Beispielen

Das Importieren von Programmen anderer MobaLedLib-Freunde erfolgt über das Optionenmenü im Programm_Generator. Dazu oben rechts auf „**Optionen**“ (LED-Kreis) klicken und den Reiter „**Dateien**“ auswählen und auf den Button „Laden aus Datei“ anklicken.



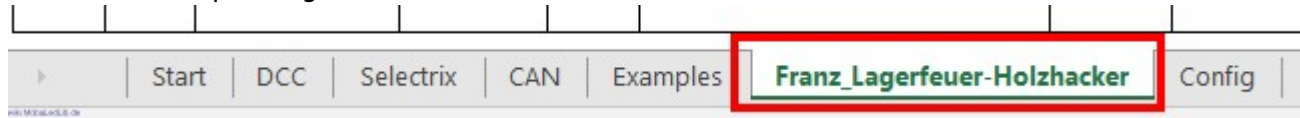
In dem Explorerfenster nun den Ordner suchen in dem die Datei mit den zu importierenden Beispielen liegt.

z.B.: „C:\Users\MadMax\Documents\Prog_Generator_Data“ suchen und öffnen. Darin befindet sich dann z.B.: die Datei „Franz_Lagerfeuer-Forum.MLL_pgf“. Diese auswählen und auf „**Öffnen**“ klicken.



Direkt nach dem Öffnen kommt, wenn es mehr als ein Beispiel ist mehrere Dialogfenster, welche fragen, ob man die Seiten importieren möchte. Hier bitte „**Ja**“ auswählen, andernfalls werden die betreffenden Seiten nicht importiert.

Sobald das Skript fertig ist, tauchen unten in der Leiste die neu(e) Tabelle(n) auf.



From:

<https://wiki.mobaledlib.de/> - MobaLedLib Wiki

Permanent link:

https://wiki.mobaledlib.de/anleitungen/hilfestellungen/beispiele_progen

Last update: **2020/11/21 17:53**

