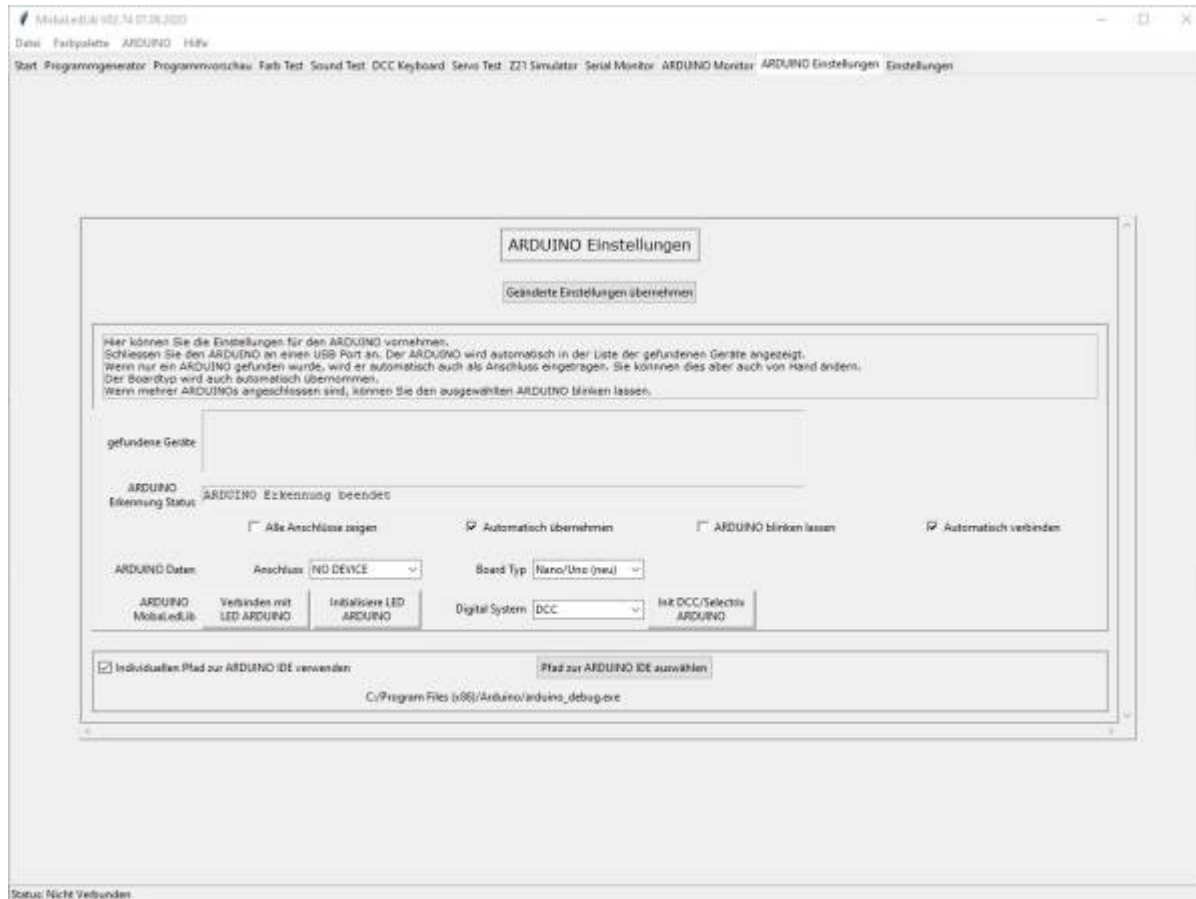


pyProgramGenerator

ARDUINO Einstellungen

Das folgende Bild zeigt einen Screenshot der ARDUINO Einstellungen Seite



From:

<https://wiki.mobaledlib.de/> - MobaLedLib Wiki

Permanent link:

<https://wiki.mobaledlib.de/anleitungen/spezial/pyprogramgenerator/arduinoeinstellungen?rev=1592064758>

Last update: **2020/06/13 17:12**

