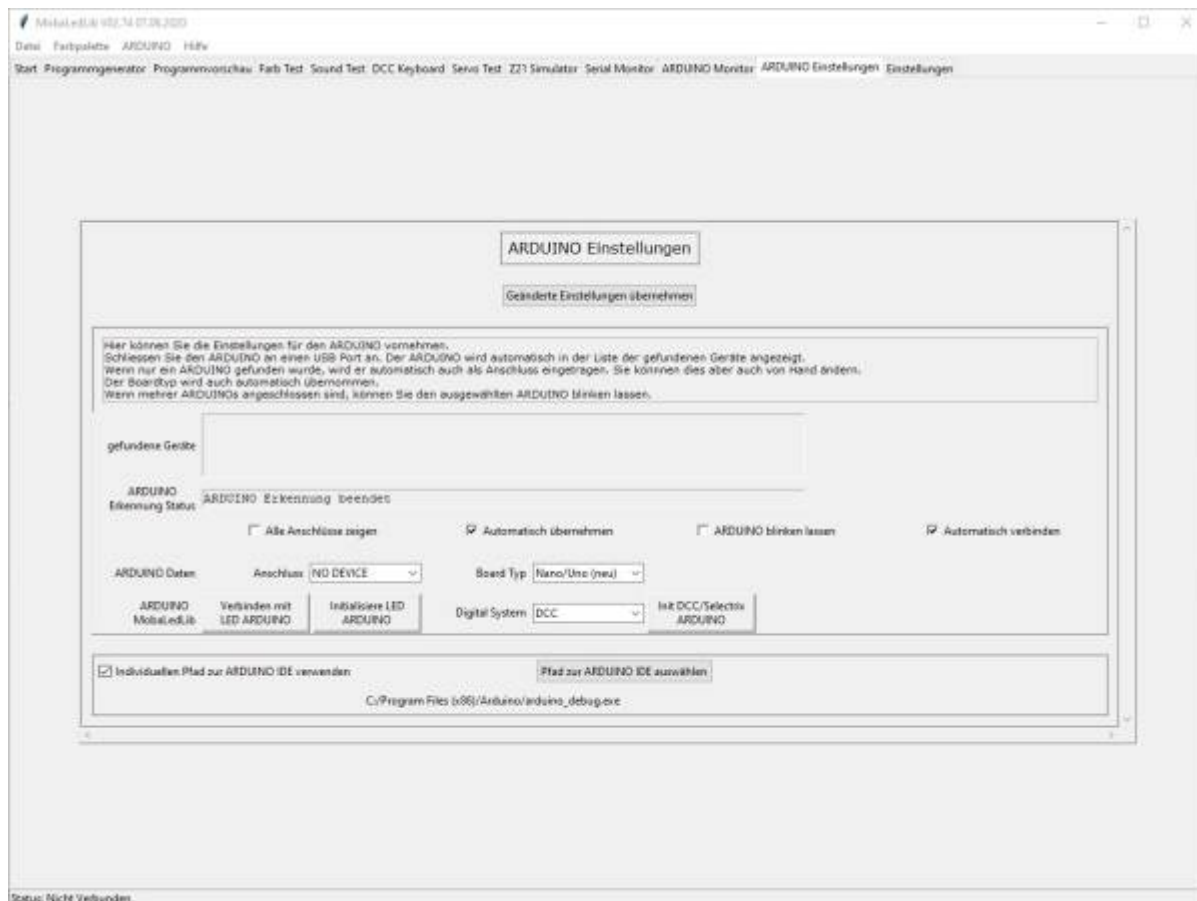


pyProgramGenerator

Bescheibung in Arbeit ...

ARDUINO Einstellungen

Das folgende Bild zeigt einen Screenshot der ARDUINO Einstellungen Seite



From:

<https://wiki.mobaledlib.de/> - MobaLedLib Wiki

Permanent link:

<https://wiki.mobaledlib.de/anleitungen/spezial/pyprogramgenerator/arduinoeinstellungen?rev=1609433367>

Last update: 2020/12/31 17:49

