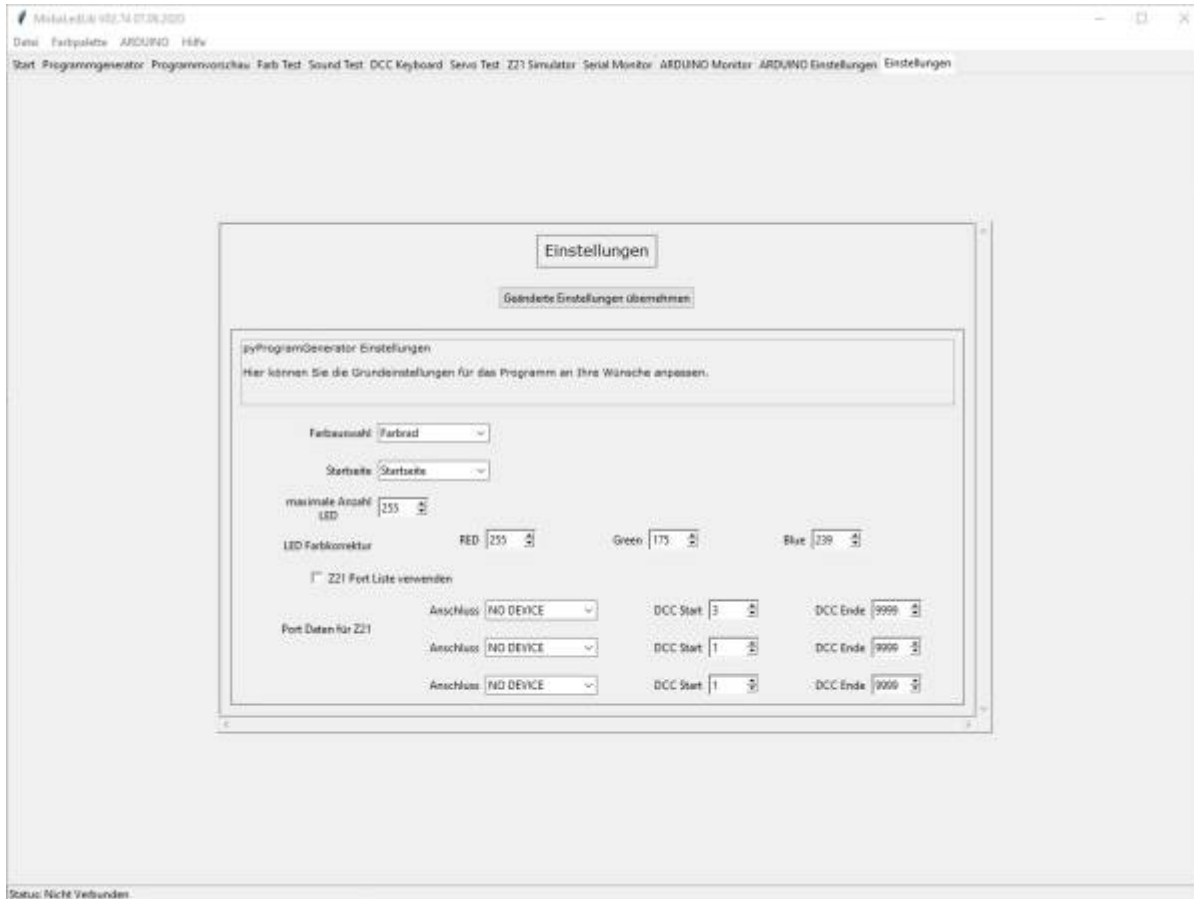


pyProgramGenerator - Einstellungen

Hier können Sie die Grundeinstellungen für das Programm an Ihre Wünsche anpassen.

Das folgende Bild zeigt einen Screenshot der Einstellungen Seite



Eingabefelder

- **Farbauswahl:** Hier kann man wählen, ob im Farb-Tester für die Farbauswahl ein Farbrad oder der HSV-Farbtönenwähler verwendet werden soll.
- **Startseite:** Gibt an, mit welcher Seite PyProgramGenerator gestartet werden soll
- **Maximale Anzahl LED:** Gibt an, wieviele LED sich maximal in der Kette befinden. Max ist 255. Sollte so niedrig wie möglich eingestellt werden, um Speicher im ARDUINO zu sparen.
- **LED-Farbkorrektur:** Die Farbe der LEDs entspricht nicht der Farbanzeige am Monitor. Die LEDs haben eine Farbstich. Durch dies LED-Farbkorrektur kann dieser Farbstich korrigiert werden.
- **Z21 Portliste verwenden:** Diese Funktion ist noch nicht implementiert.

From:
<https://wiki.mobaledlib.de/> - MobaLedLib Wiki

Permanent link:
<https://wiki.mobaledlib.de/anleitungen/spezial/pyprogramgenerator/einstellungen?rev=1609686422>

Last update: 2021/01/03 16:07



