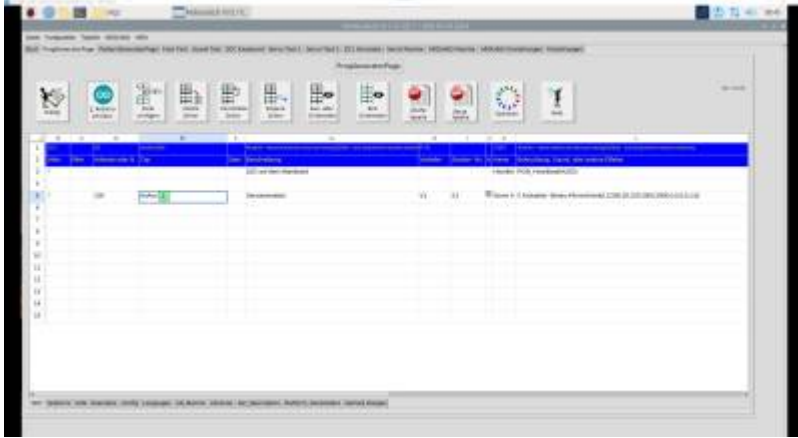


# pyProgramGenerator - Der Programm Generator

Das folgende Bild zeigt einen Screenshot des ProgrammGenerators (Beispiel Raspi)



Der pyProgramGenerator sieht genauso aus, wie der Excel ProgrammGenerator und wird auch genauso bedient. Es sind deshalb alle Anleitungen für den Excel Programmgenerator auch für den PyProgrammgenerator gültig:

[Anleitung zum Programm-Generator](#)

## Zusätzliche Funktionen

### Assistenten zur Erzeugung von individuellen Pattern

Der Pattern Configurator erlaubt die Erstellung von ausgefeilten individuellen Pattern zur LED und Servosteuerung. Durch seine Flexibilität benötigt der Pattern Configurator etwas Einarbeitung.

Um auch anderen Anwendern die Erstellung von individuellen Pattern zu erleichtern gibt es im PyProgramGenerator Assistenten, die diese Pattern nach Eingabe von wenigen Daten erzeugen.

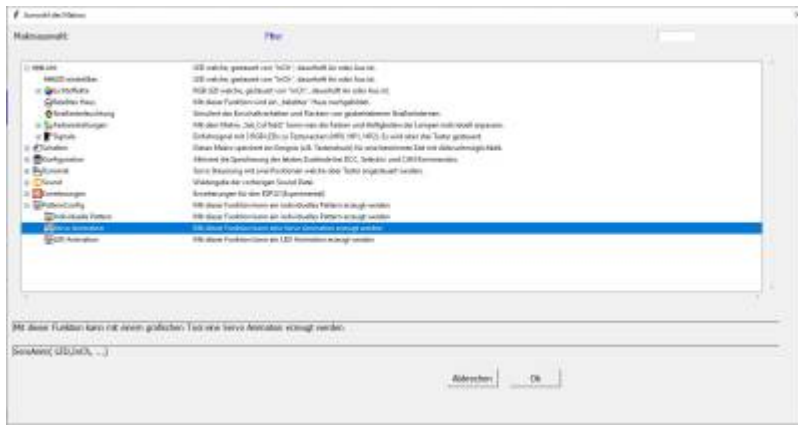
Folgende Assistenten stehen zur Verfügung:

1. Servo Animation
2. LED Farbverlauf Animation (Grundversion)
3. LED Helligkeit Animation (Grundversion)

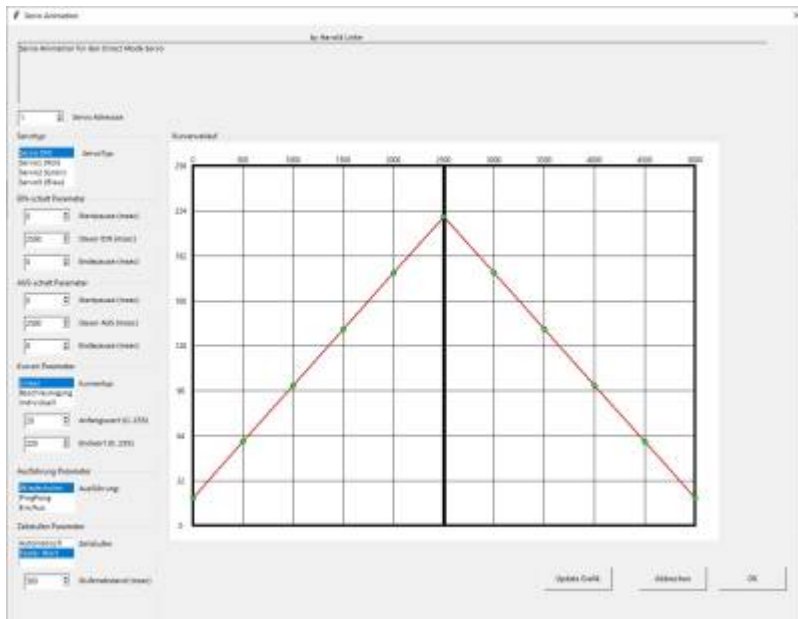
Alle 3 Animations Assistenten haben einen ähnlichen Aufbau.

### Auswahl der Assistenten

Die Assistenten werden genauso wie ein Macro, z.B. der HausMacro, im Macro Dialog ausgewählt:



Nach Auswahl des Macros Servo Animation erscheint folgendes Fenster:



Links sind die Eingabefelder zum Definieren von einfachen Bewegungskurven. Rechts wird die erstellte Kurve grafisch dargestellt nachdem man auf den Button „Update Grafik“ geklickt hat.

From: <https://wiki.mobaledlib.de/> - MobaLedLib Wiki

Permanent link: <https://wiki.mobaledlib.de/anleitungen/spezial/pyprogramgenerator/programmgenerator?rev=1713980376>

Last update: 2024/04/24 17:39

