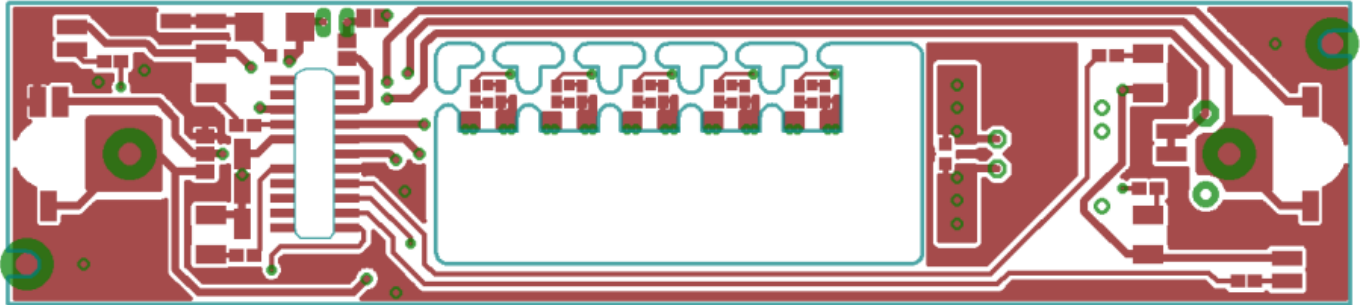


PLUX22 Platine für diverse Roco V200

Die Platine j2_015_01_09 ist für eine V200 (43928) entstanden, passt aber natürlich auch in anderen Farbvarianten dieser Lok.

Für den großen Rundmotor ist eine entsprechende Aussparung vorhanden, ich habe jedoch auf den moderneren Motor umgebaut.

In welchen Loks ich die Platine bereits verbaut habe, könnt ihr der [Übersicht](#) entnehmen.



Funktionsumfang

Die Platine ist für PLUX22 Decoder nach NEM658 geeignet.

Auf der Platine sind Jumper-Lötpads vorhanden um die Lok jederzeit von AC auf DC umstellen zu können.

Das bietet sich bei dieser Lok besonders an, da die Achsen auch bei der AC-Variante isoliert sind. Ich habe hier nachträglich Jumper Pins mit Rastermaß 2,0mm aufgelötet um die Lok schneller umstellen zu können.

Pads

Auf der Platine befinden sich Pads für:

- Räder links
- Räder rechts
- Schleifer
- Licht vorne (mit optionalem Vorwiderstand) vorne weiss
- Licht hinten (mit optionalem Vorwiderstand) vorne rot
- AUX1 (mit optionalem Vorwiderstand) hinten rot
- AUX2 (mit optionalem Vorwiderstand) hinten weiss
- AUX5 (mit optionalem Vorwiderstand) Führerstand hinten Licht
- AUX7 (mit optionalem Vorwiderstand) Führerstand vorne Licht
- Decoder-Plus als Funktions-Rückleiter
- MotorA
- MotorB
- Pads für 5,2V SuperCap Ladeschaltung (GND, V+ und Cap+)
- Pads für 5,2V SuperCap (zwischen Platine und Kardan)

Bauteile

An den verstärkten Ausgängen können Vorwiderstände für die Verbraucher direkt auf die Platine gelötet werden.

Besitzt ein Verbraucher seinen eigenen Vorwiderstand, oder benötigt aus einem anderen Grund keinen, können diese Pads mit Lötzinn gebrückt werden.

- Pads für SuperCap Ladeschaltung 5,2V (GND, V+ und Cap+)
- Pads für SuperCap 5,2V (zwischen Platine und Kardan)

Auf der Platine sind Pads für eine SuperCap Ladeschaltung 5,2V (GND, V+ und Cap+) vorhanden. Platz für die Ladeschaltung ist oberhalb der Decoder-Platine, die SuperCap platz. (ist bereits eine Ladeschaltung für einen Pufferkondensator vorhanden.

Sie besteht aus einer Diode (z.B. SK 24A SMD von Reichelt) und einem Widerstand.

Wird eine externe Pufferschaltung benutzt, können diese beiden Bauteile entfallen und die Pads des Widerstandes mit Lötzinn gebrückt werden.

Über einen Jumper kann die Pufferung am Pad „CAP+“ vom Decoder getrennt werden.

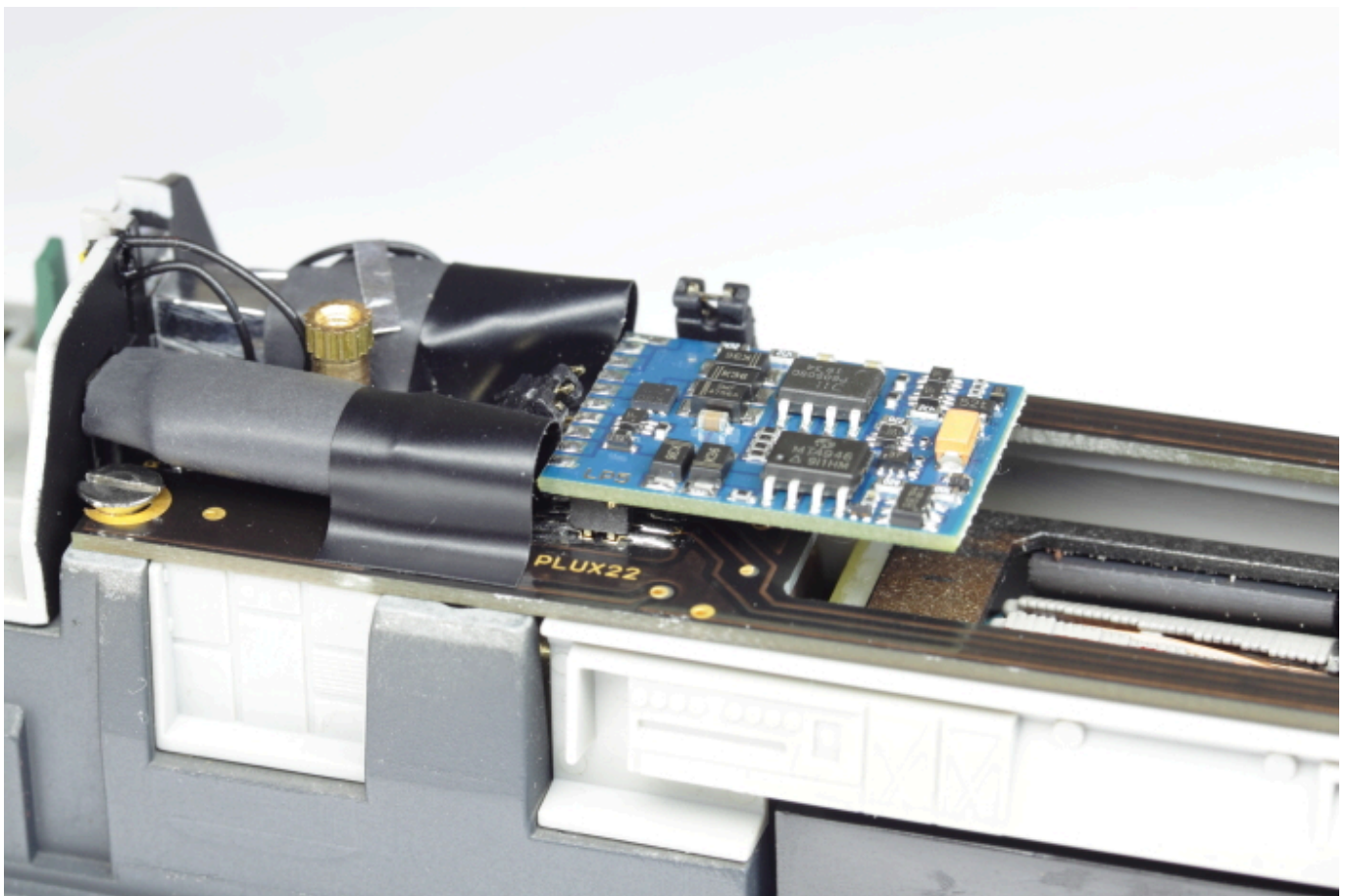
Das ist bei vielen Decodern nötig um sie problemlos programmieren zu können.

Montage in der Lok

In den neueren Modellen dieser Lok wird (falls noch analog) eines der beiden Gewichte entfernt und dann eine kürzere Schraube eingesetzt.

Das ist in der Anleitung der Lok sehr gut beschrieben.

Dann wird das Flachkabel mit der Decoder Schnittstelle entfernt und an der Basis-Platine werden stattdessen Kabel angelötet, die zur Decoder Platine hoch führen. Die Decoder Platine habe ich auf den Getriebe Deckel geklebt:



Einige Pins des Schnittstellen Steckers musste ich etwas kürzen, da es am oberen Lichtleiter zu eng wurde.

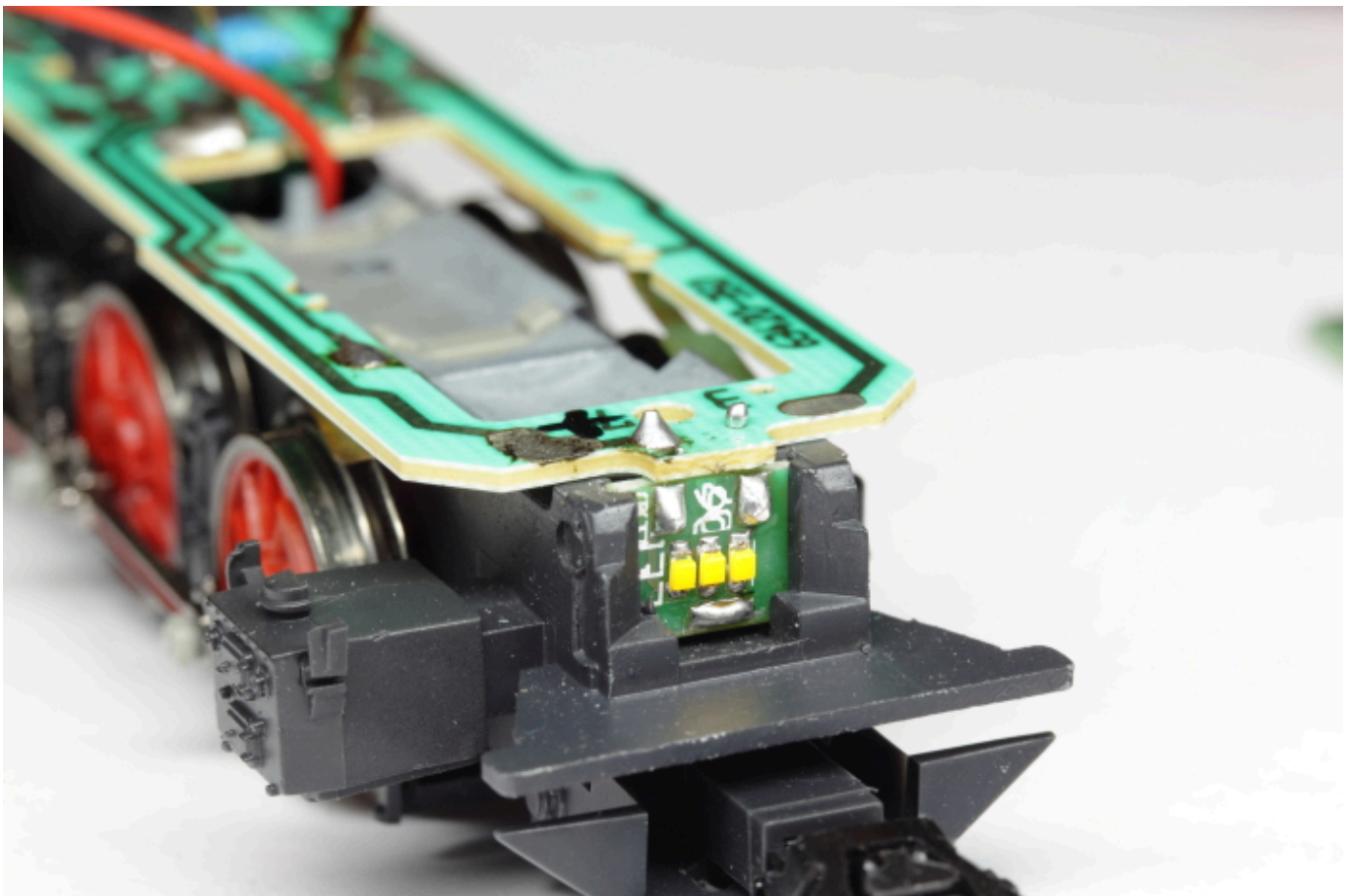
In den neueren Modellen dieser Lok ist das Gewicht an einem Stück und muss zersägt werden, um diese Decoder Platine benutzen zu können.

Es muss wahrscheinlich auch noch ein Gewinde Einsatz verbaut werden, da eine der Schrauben für das Gewicht sonst ins leere gehen würde.

Eine solche Lok liegt schon bei mir, der Umbau muss aber noch warten...

LED-Platine

Die LED-Platine ist für neuere Modelle der Lok entworfen und wurde noch nicht in der alten Version getestet:



Ab Werk ist hier eine Glühbirne eingelötet.

Im Rahmen der Lok existieren jedoch rechts und links schon 1mm Schlitze, in die die Platine eingeschoben werden kann.

Man könnte meinen, dass hier schon eine LED-Platine in Planung war und dann doch wieder Glühbirnen eingesetzt wurden...

Ich habe die LED-Platine mit kurzen Drahtstücken fest an die Basis-Platine gelötet.

Bei der Bestückung der LED-Platine muss man unbedingt auf die richtige Polung achten.

Den Plus-Pol habe ich zur Sicherheit auf der Basis-Platine markiert.

From:

<https://wiki.mobaledlib.de/> - **MobaLedLib Wiki**

Permanent link:

https://wiki.mobaledlib.de/lokplatinen/uebersicht_lokplatinen/decoderplatinen/diesel/j2_015_01_09?rev=1640947061

Last update: **2021/12/31 11:37**

