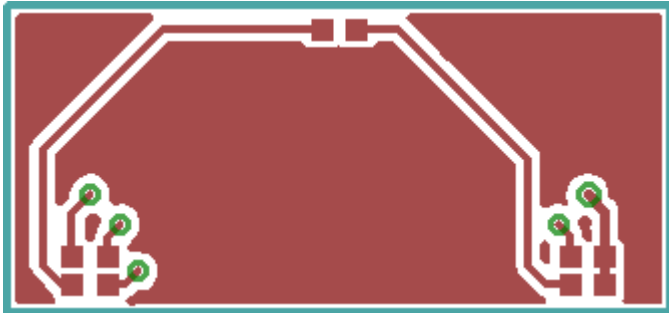


LED-Platine für Märklin BR50

Die Platine **J0_002_02_01** ist zwar für eine BR50 (33840) entstanden, passt aber auch in baugleichen Loks mit anderen Nummern.

In welchen Loks ich die Platine bereits verbaut habe, könnt ihr der [Übersicht](#) entnehmen.



Funktionsumfang

Auf der Platine sind weisse und rote LEDs und die zugehörigen Vorwiderstände vorhanden.

Pads

Auf der Platine befinden sich Pads für:

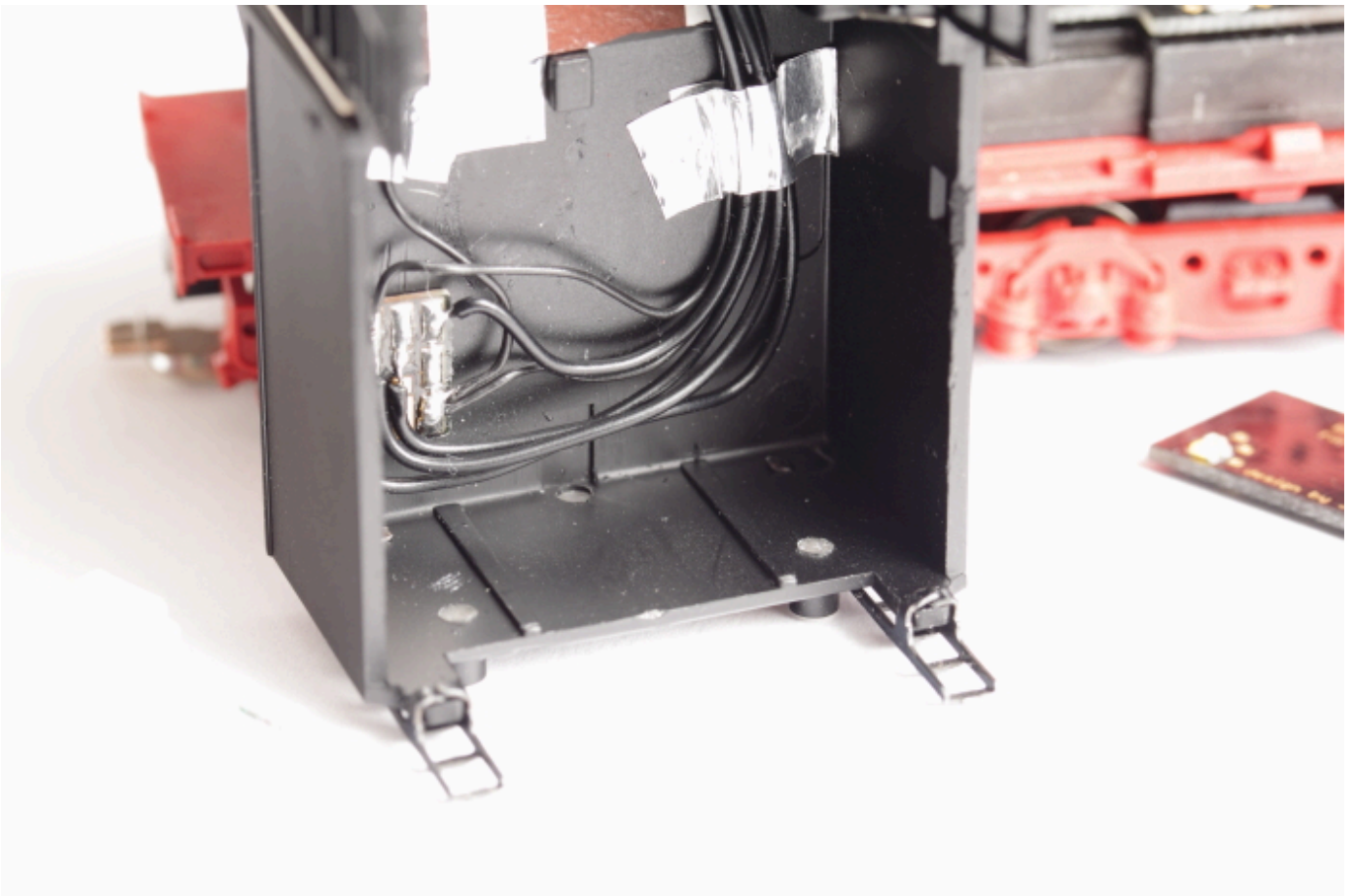
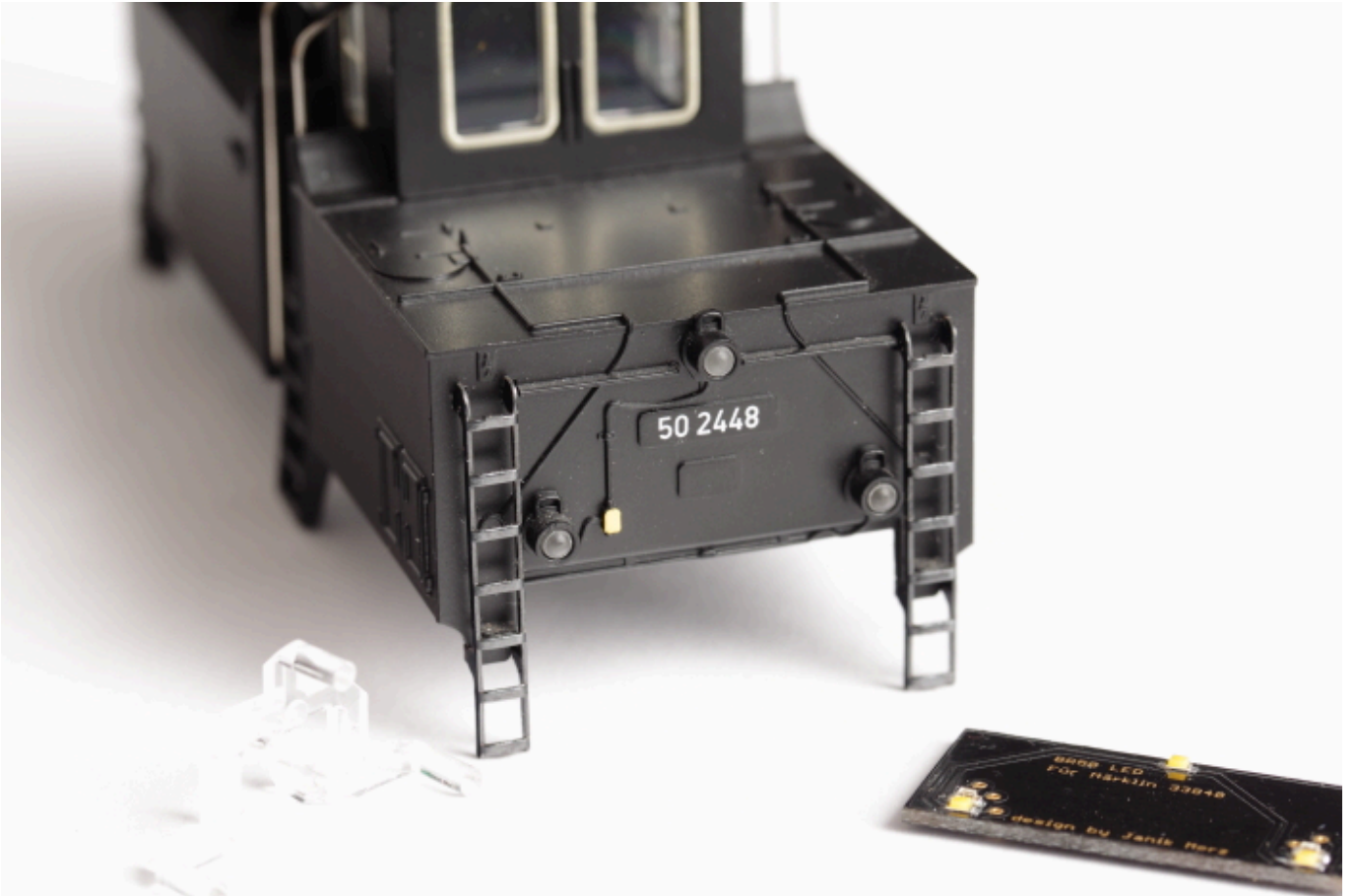
- Weiss (minus)
- Rot (minus)
- Decoder-Plus

Bauteile

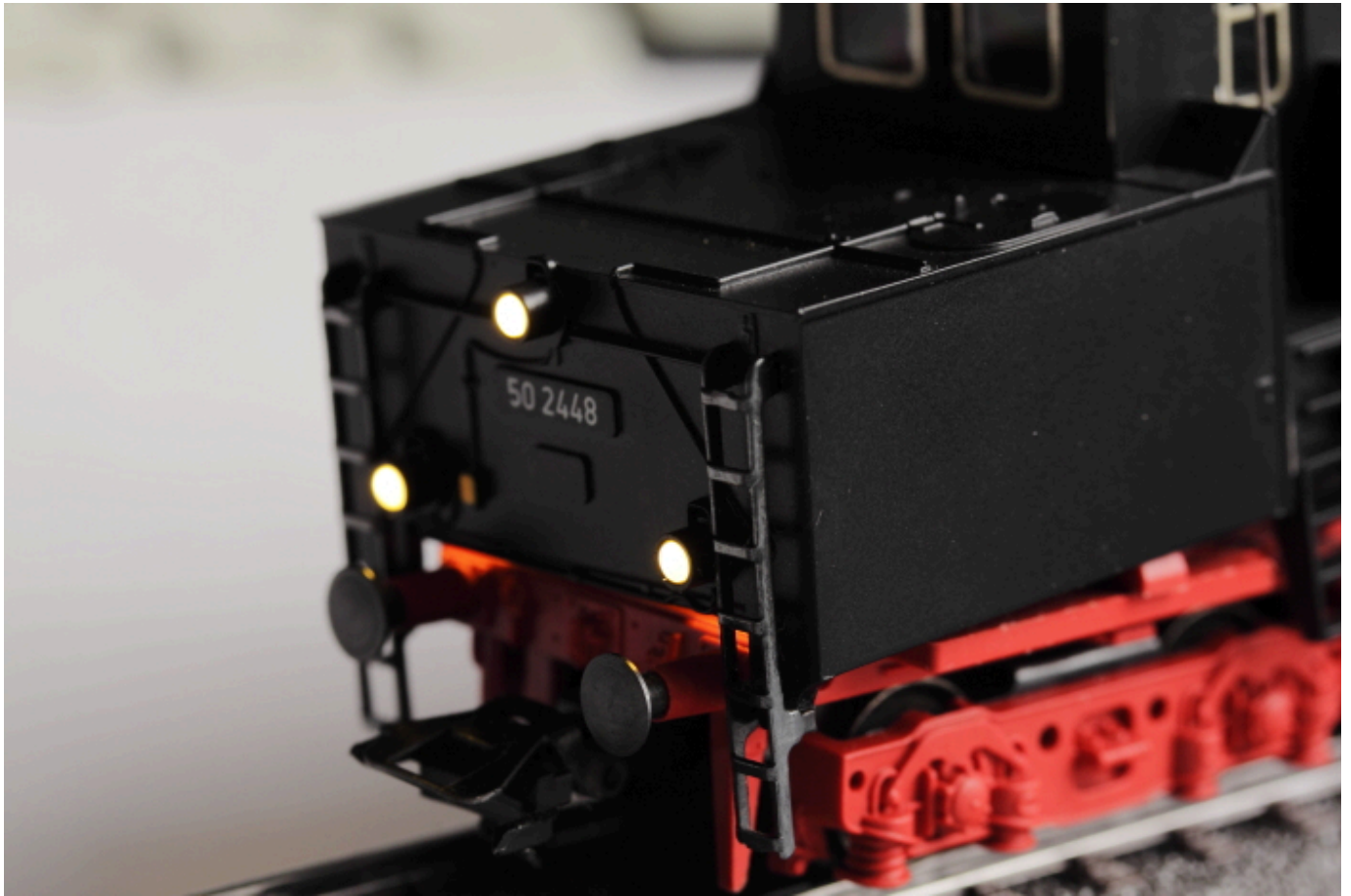
—

Montage in der Lok

Für die Montage im Tender habe ich [Schaum-Klebeband](#) von 3M benutzt.



Anwendungsbeispiele



From:
<https://wiki.mobaledlib.de/> - **MobaLedLib Wiki**

Permanent link:
https://wiki.mobaledlib.de/lokplatinen/uebersicht_lokplatinen/led-platinen/dampf/j0_002_02_01

Last update: **2022/04/01 05:56**

