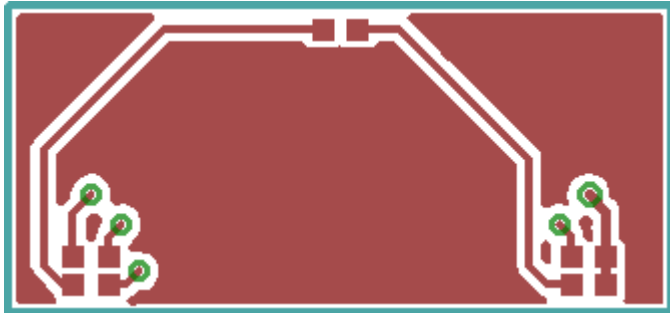


# LED-Platine für Märklin BR50

Die Platine **J0\_002\_02\_01** ist zwar für eine BR50 (33840) entstanden, passt aber auch in baugleichen Loks mit anderen Nummern.

In welchen Loks ich die Platine bereits verbaut habe, könnt ihr der [Übersicht](#) entnehmen.



## Funktionsumfang

Die Platine hat weisse und rote LEDs

### Pads

Auf der Platine befinden sich Pads für:

- Weiss (minus)
- Rot (minus)
- Decoder-Plus

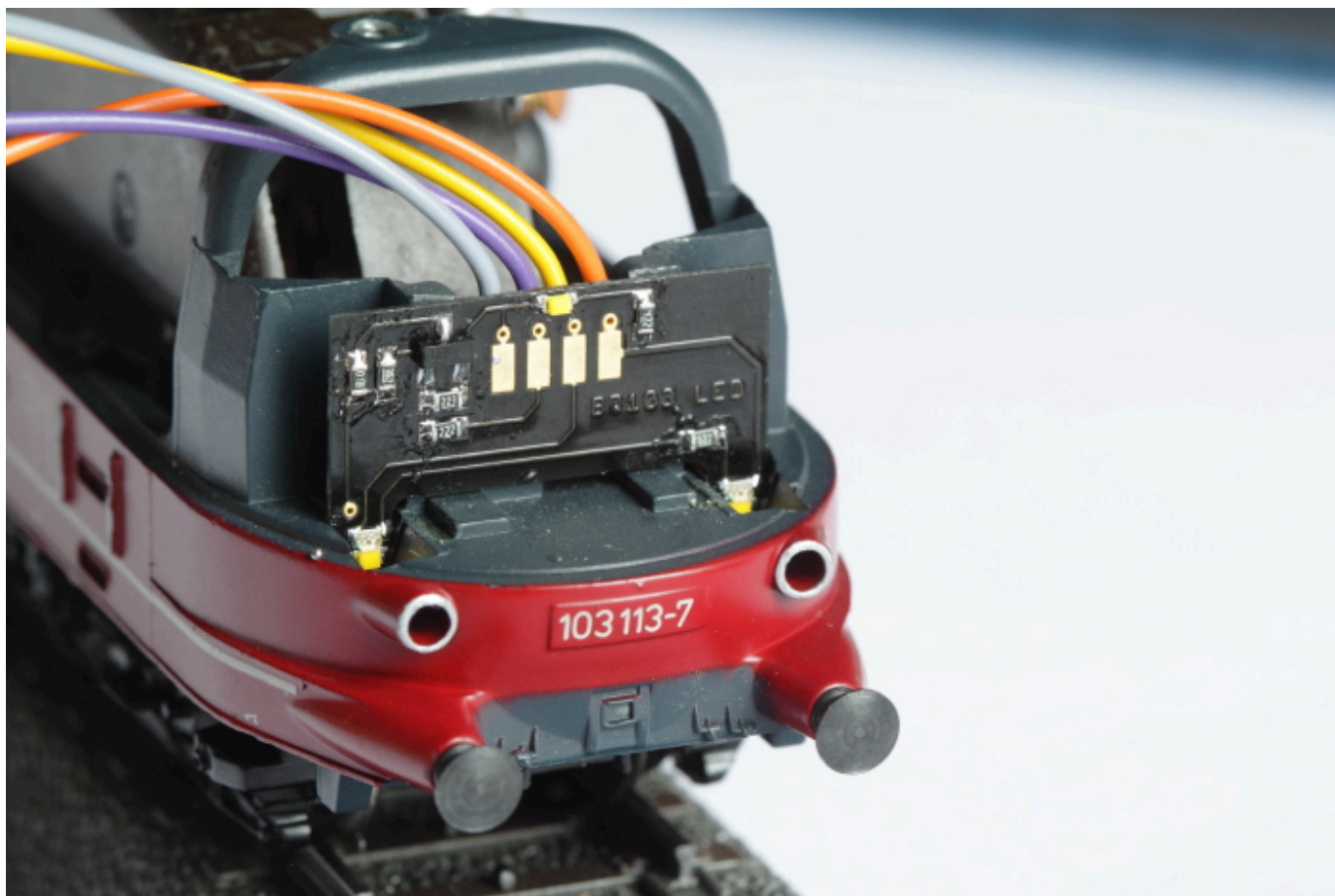
## Bauteile

Die Vorwiderstände können auf der Platine bestückt werden.

## Montage in der Lok

Für die Montage in der Lok habe ich [Schaum-Klebeband](#) von 3M benutzt.

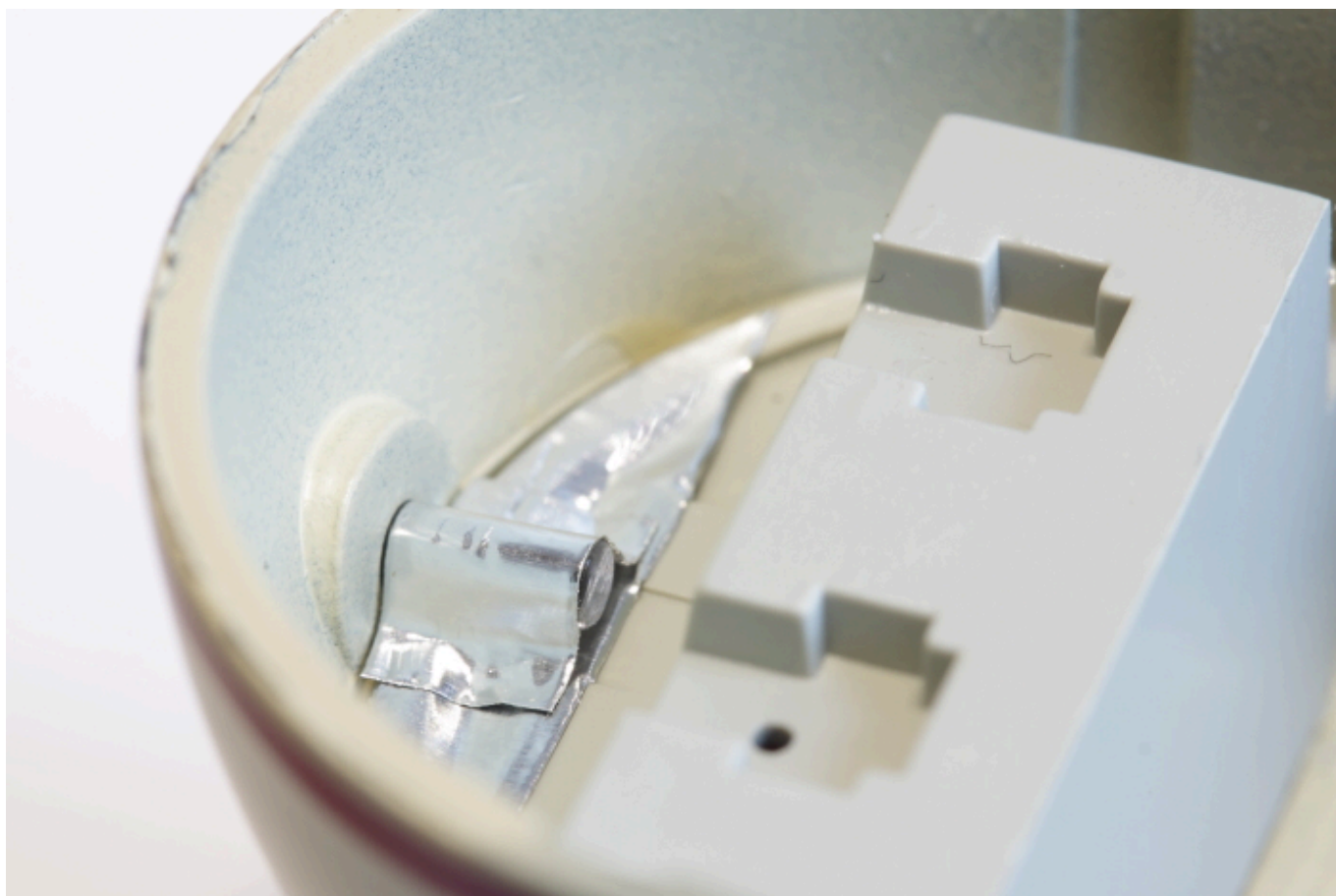
Zwischen der Platine und dem Rahmen der Lok muss man im unteren Bereich unbedingt [Isolierklebeband](#) in die LED-Aussparung im Rahmen kleben:



Oben drauf habe ich auch noch Isolierklebeband geklebt, damit es kein Streulicht mehr gibt:

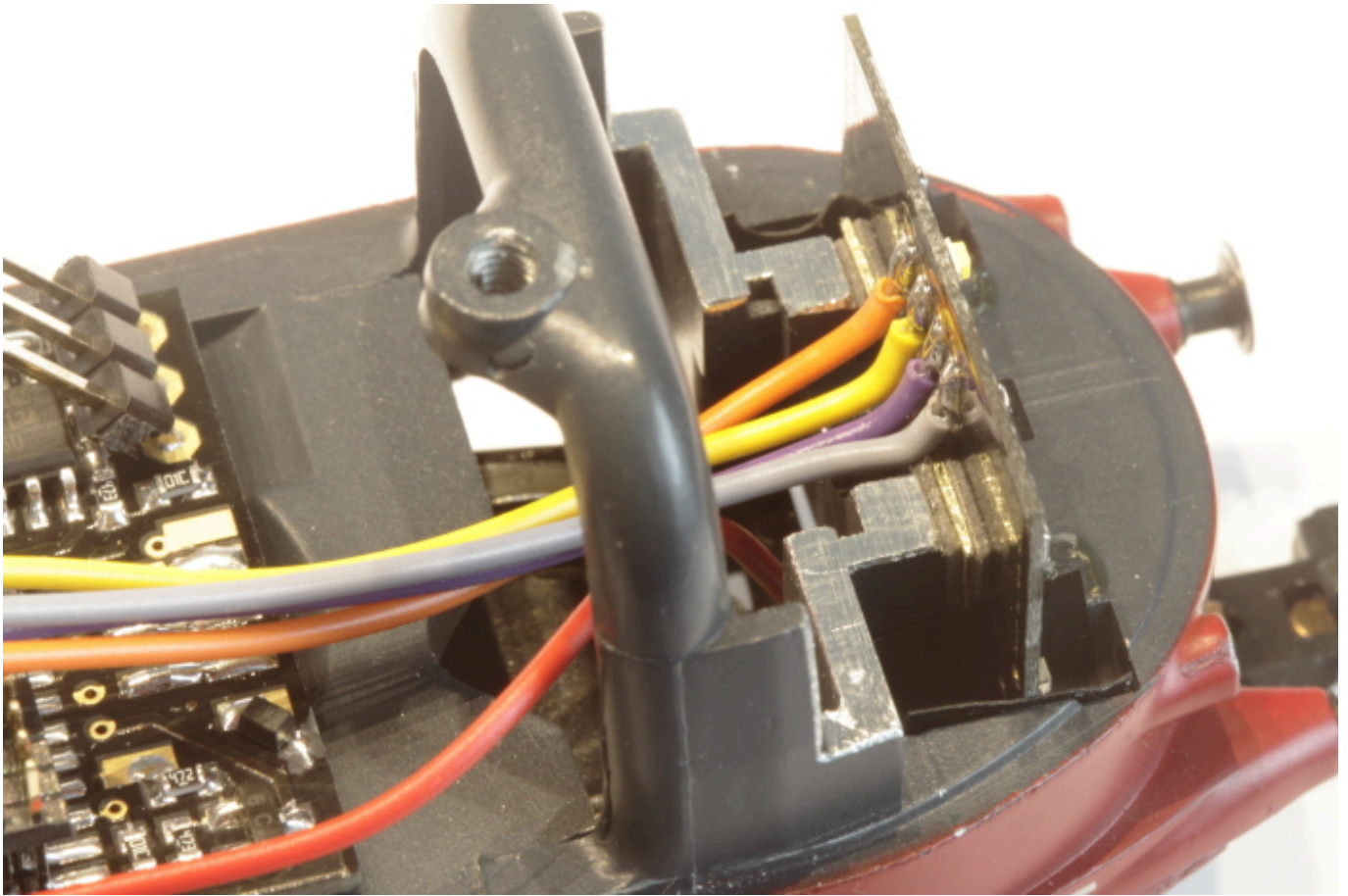


Beim oberen Lichtleiter habe ich dafür Aluminium Klebeband benutzt, das hält gleichzeitig den Lichtleiter fest:





Damit der Führerstand von den moderneren 103ern passt, habe ich die Platine noch mit einer Zwischenplatte weiter nach vorne eingeklebt:



## Anwendungsbeispiele







Und noch mit Zurüstteilen von Roco:





From:  
<https://wiki.mobaledlib.de/> - MobaLedLib Wiki

Permanent link:  
[https://wiki.mobaledlib.de/lokplatinen/uebersicht\\_lokplatinen/led-platinen/dampf/j0\\_002\\_02\\_01?rev=1648754390](https://wiki.mobaledlib.de/lokplatinen/uebersicht_lokplatinen/led-platinen/dampf/j0_002_02_01?rev=1648754390)

Last update: **2022/03/31 20:19**

