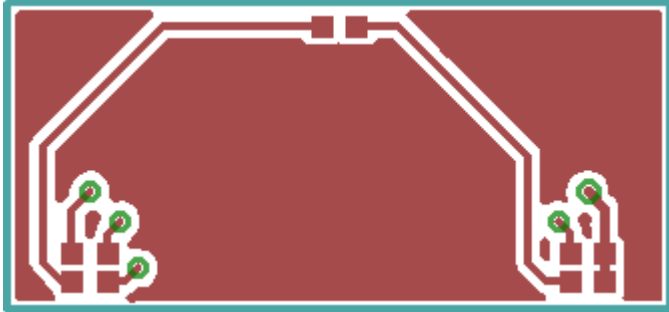


LED-Platine für Märklin BR50

Die Platine **J0_002_02_01** ist zwar für eine BR50 (33840) entstanden, passt aber auch in baugleichen Loks mit anderen Nummern.

In welchen Loks ich die Platine bereits verbaut habe, könnt ihr der [Übersicht](#) entnehmen.



Funktionsumfang

Die Platine hat weisse und rote LEDs

Pads

Auf der Platine befinden sich Pads für:

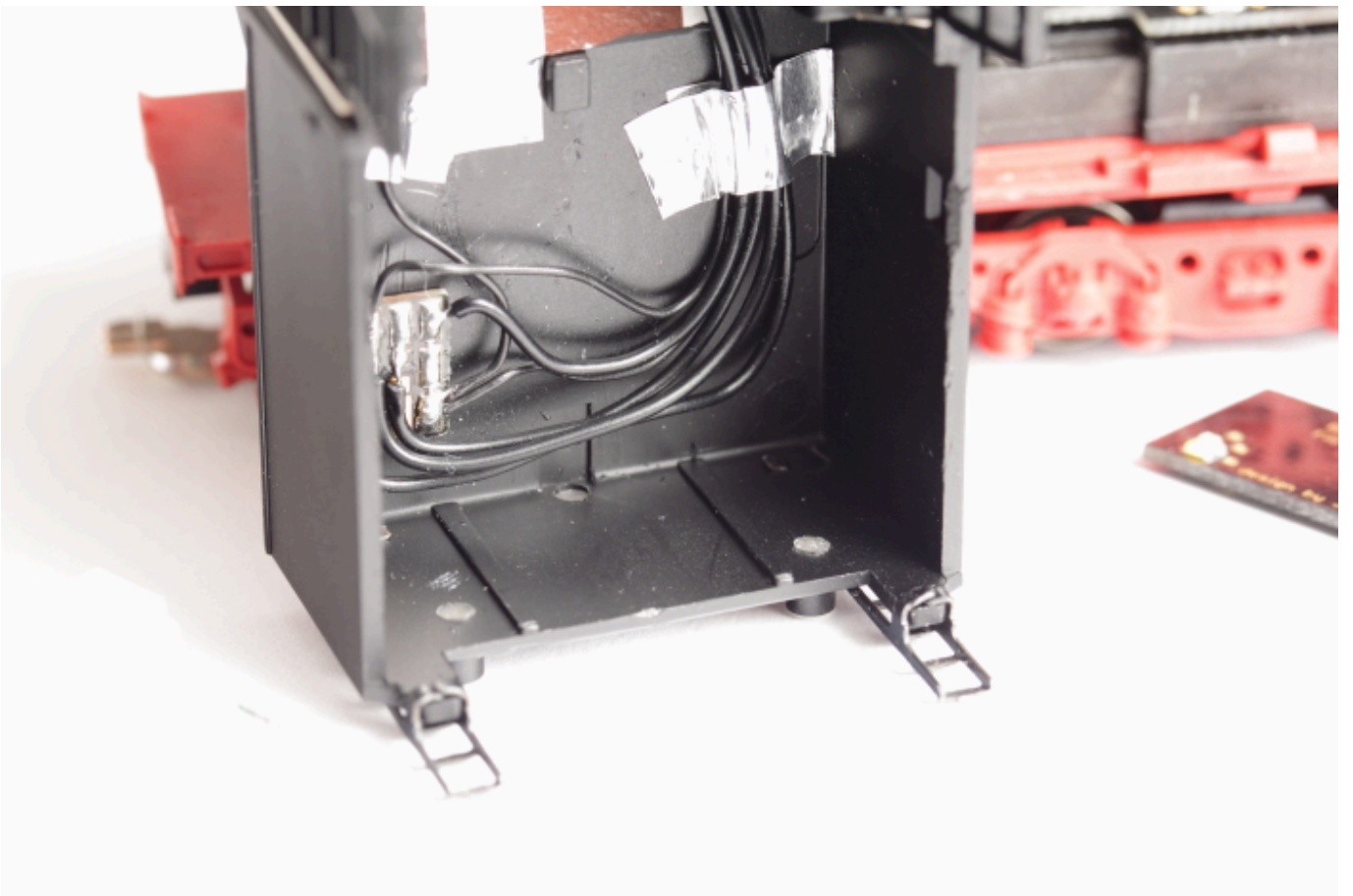
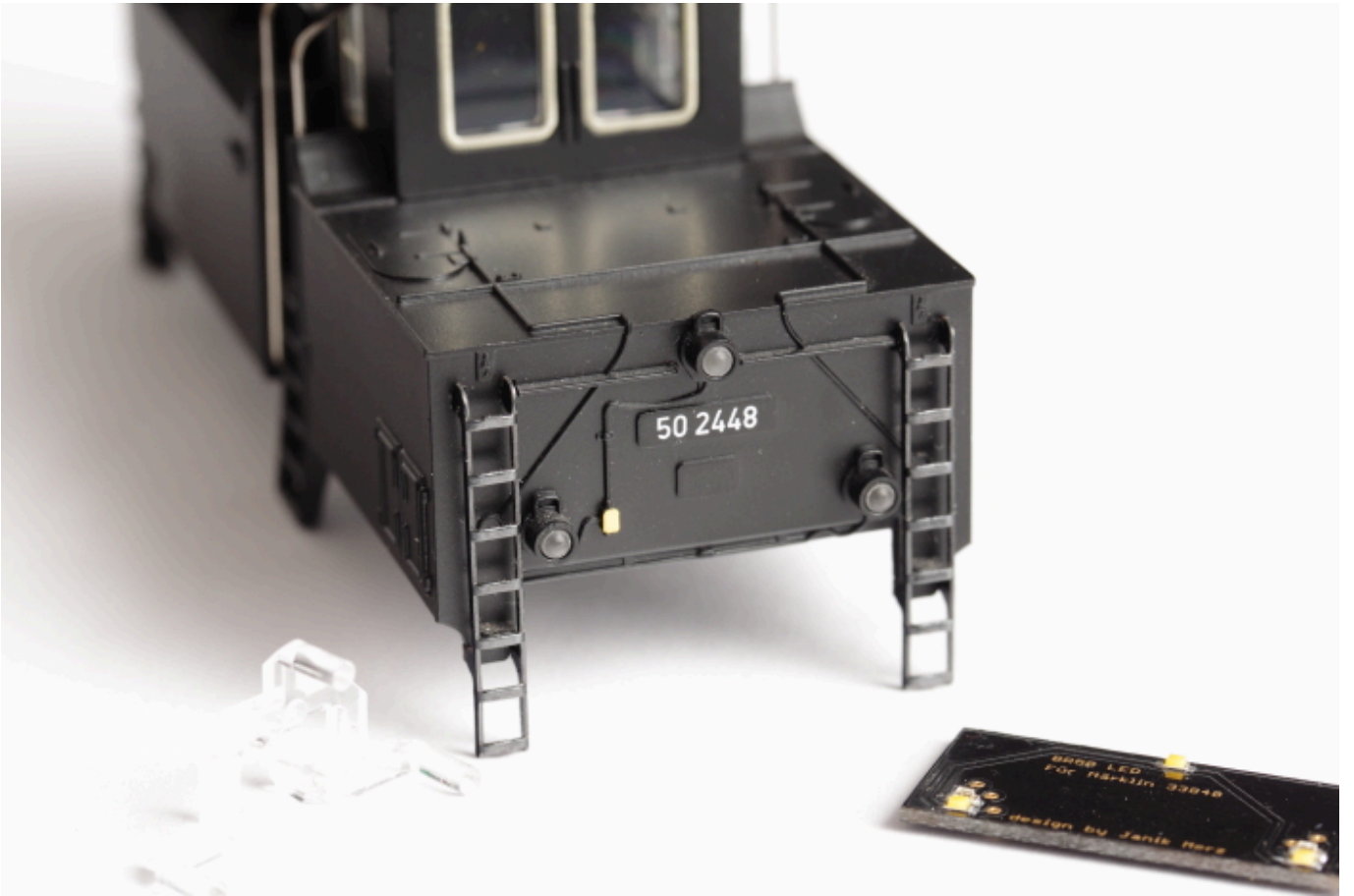
- Weiss (minus)
- Rot (minus)
- Decoder-Plus

Bauteile

Die Vorwiderstände können auf der Platine bestückt werden.

Montage in der Lok

Für die Montage im Tender habe ich Schaum-Klebeband von 3M benutzt.



Anwendungsbeispiele





Und noch mit Zurüstteilen von Roco:





From:
<https://wiki.mobaledlib.de/> - MobaLedLib Wiki

Permanent link:
https://wiki.mobaledlib.de/lokplatinen/uebersicht_lokplatinen/led-platinen/dampf/j0_002_02_01?rev=1648754495

Last update: **2022/03/31 20:21**

