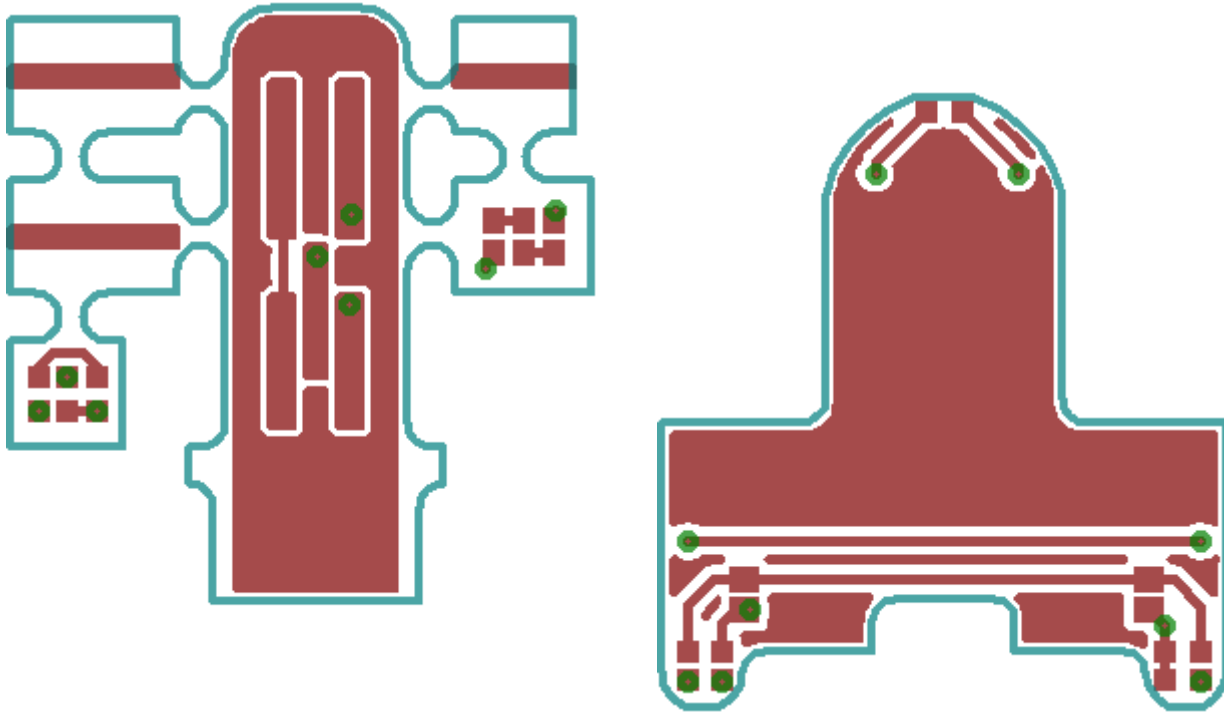


# LED-Platine für Märklin BR85

Die Platinen **J0\_004\_03\_03** und **J0\_004\_02\_03** ist zwar für eine BR85 (3309) entstanden, passt aber auch in baugleichen Loks mit anderen Nummern.

In welchen Loks ich die Platine bereits verbaut habe, könnt ihr der [Übersicht](#) entnehmen.



## Funktionsumfang

Auf der Platine sind weiße und rote LEDs und die zugehörigen Vorwiderstände vorhanden. Bei der Front-Platine handelt es sich um mehrere Einzelplatinen, die zu einer Einheit zusammen gelötet werden müssen.

## Pads

Auf der Platine befinden sich Pads für:

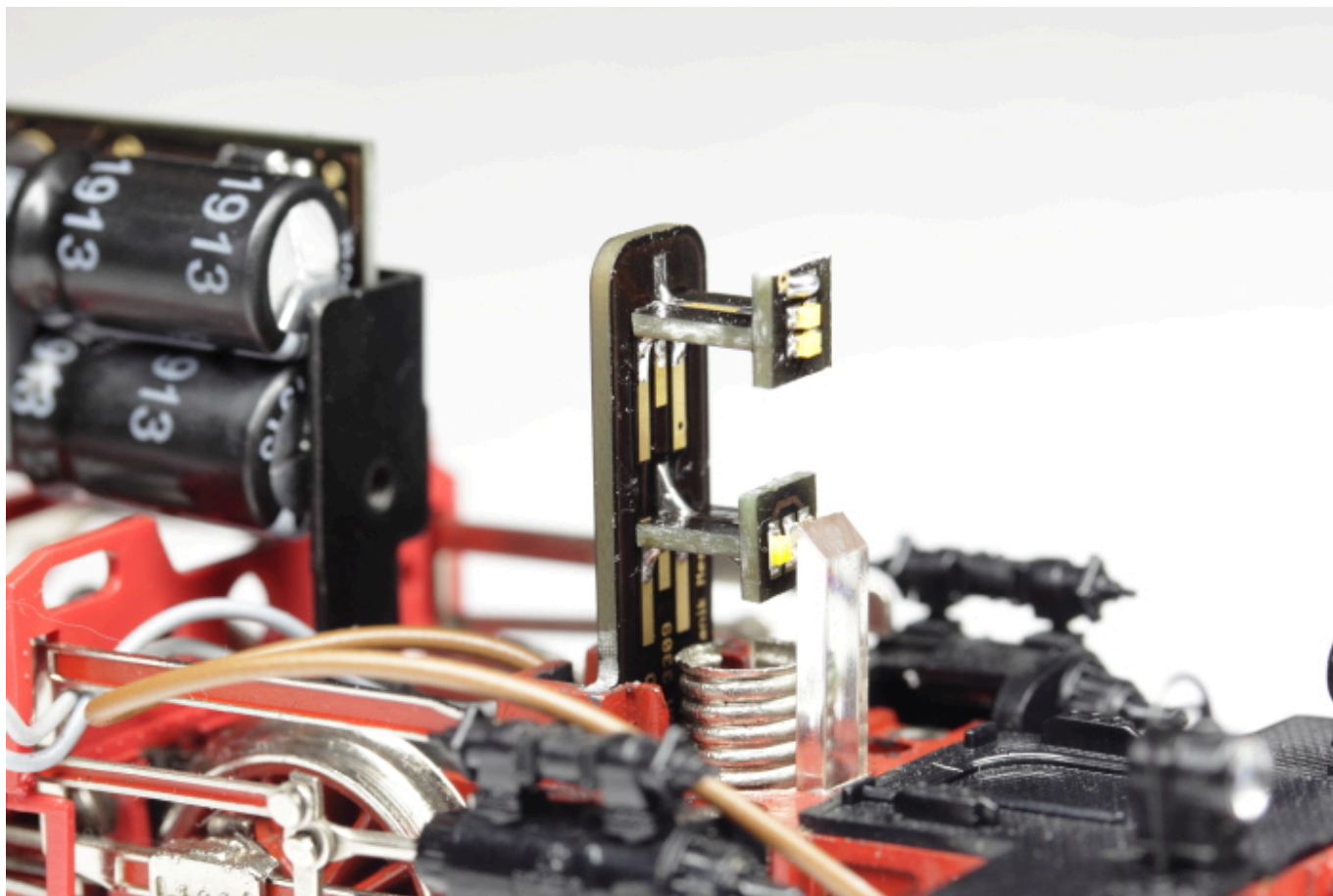
- Weiss (minus)
- Rot (minus)
- Decoder-Plus

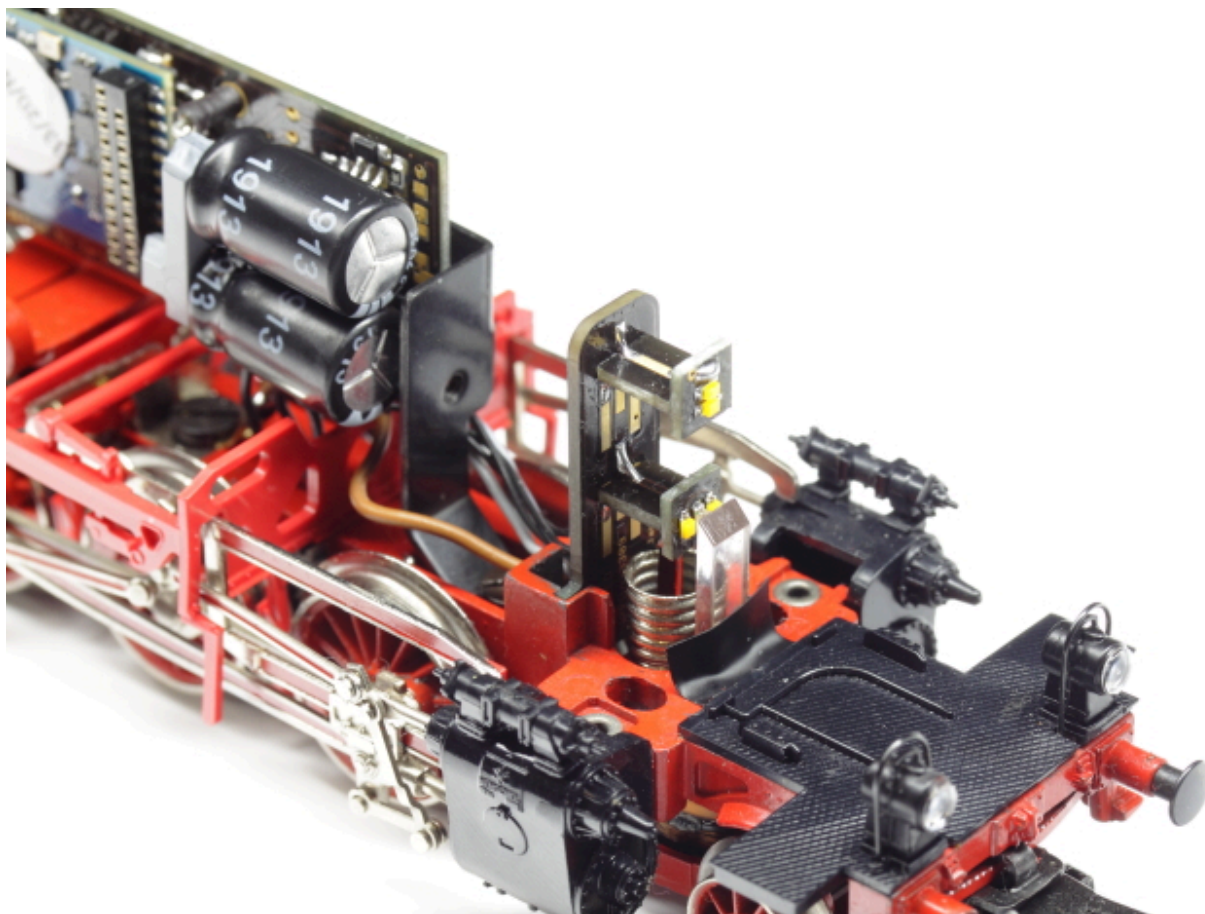
## Bauteile

—

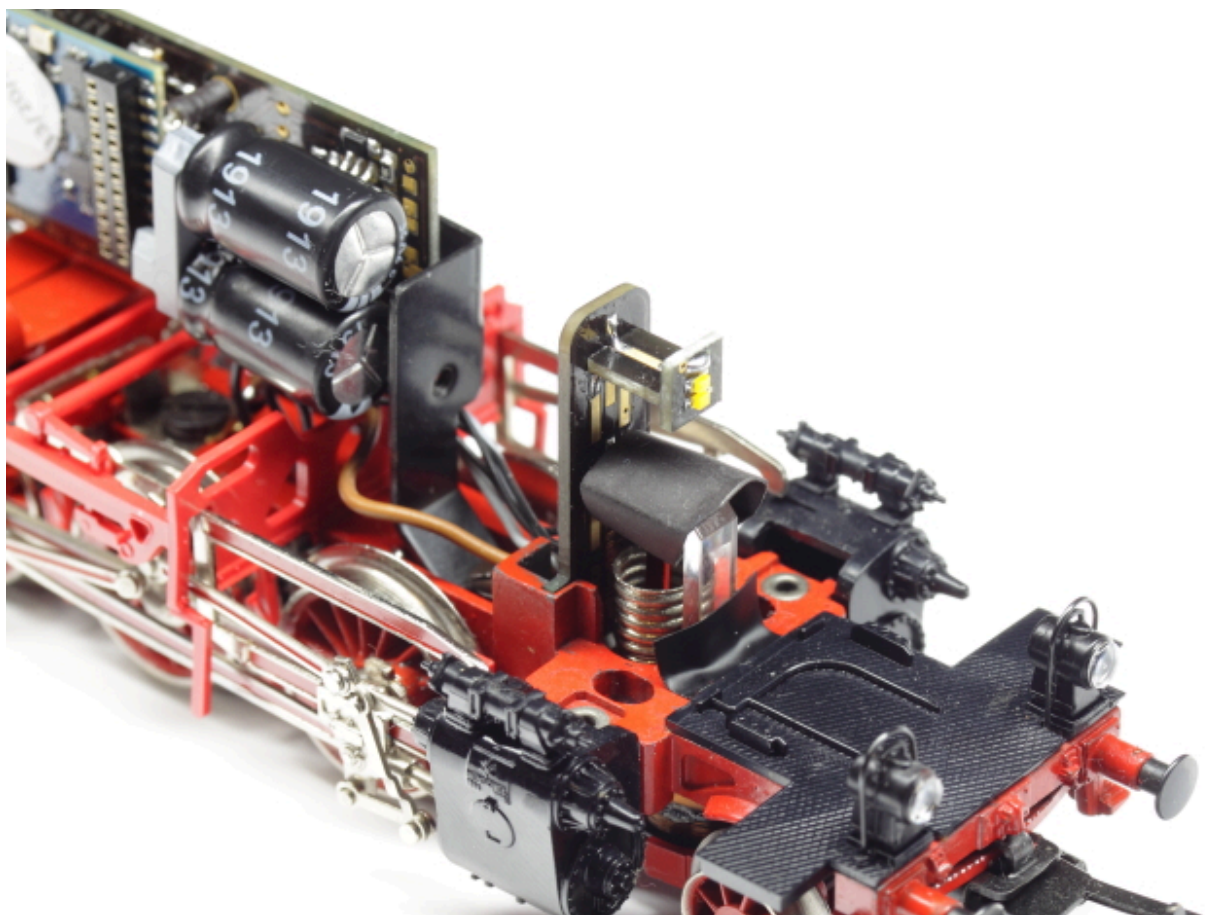
## Montage in der Lok

Die Platine steckt an der Stelle, an der zuvor der Rauchsatz-Kontakt eingesteckt war.

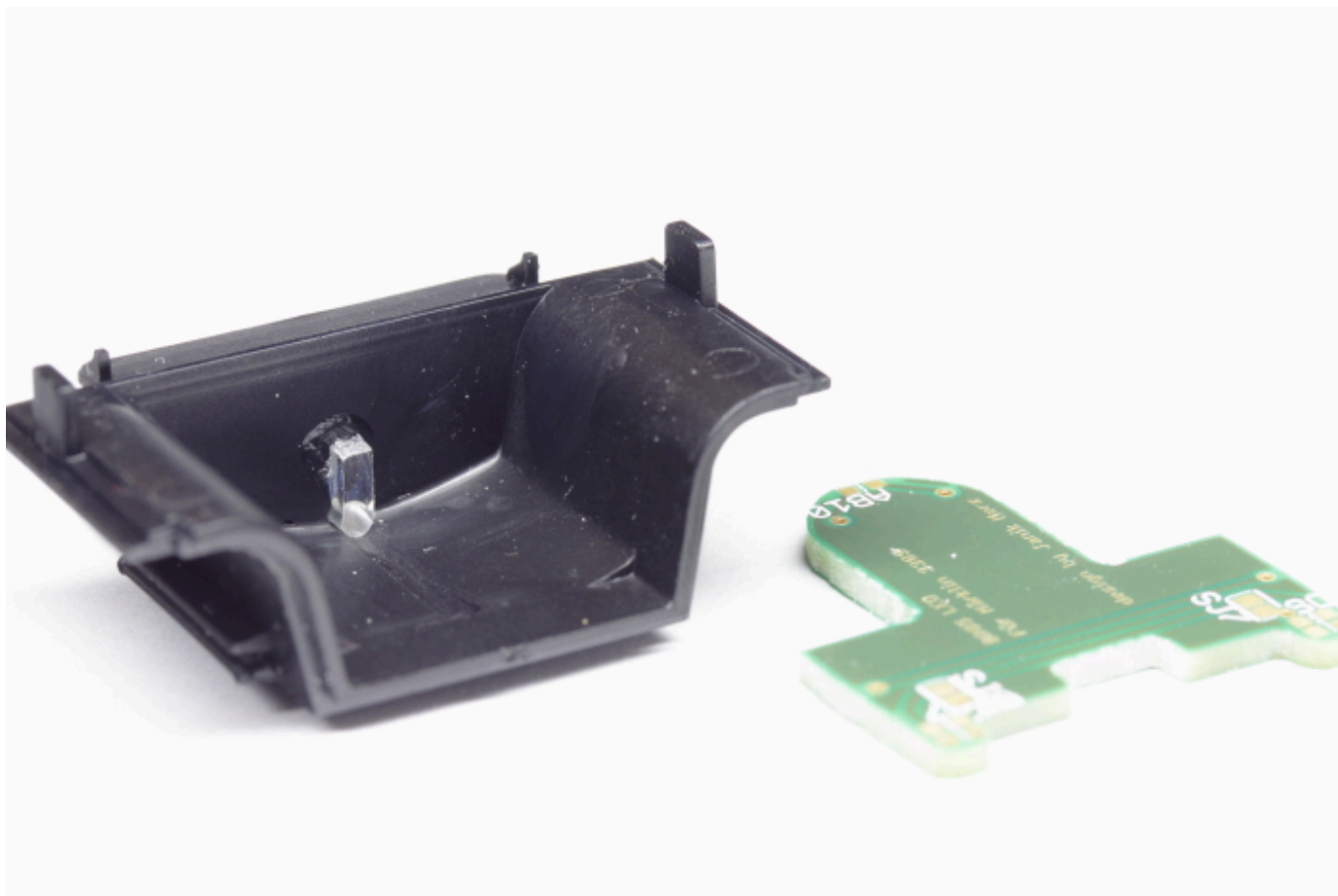




Um den unteren Teil musste ich einen Schrumpfschlauch stülpen, damit die rote LED nicht nach oben leuchtet:



Zur Heck-Platine gibt es leider noch keine Bilder von der Montage in der Lok.  
Aber es ist für die Funktion des roten Rücklichts auf jeden Fall von Vorteil den Lichtleiter in zwei Teile zu trennen:



Der obere kleine Stummel kann mit einem kleinen Tropfen Kleber mit dem Kohlekasten verklebt werden.  
Ich werde vermutlich die fertig bestückte Platine ganz zum Schluss auf den unteren Lichtleiter kleben:



Danach kann dann der Kohlekasten aufgesetzt werden.

Damit man das Gehäuse weiterhin abnehmen kann, könnte man unter dem Kohlekasten einen kleinen Stecker einbauen.

## Anwendungsbeispiele



From:  
<https://wiki.mobaledlib.de/> - **MobaLedLib Wiki**

Permanent link:  
[https://wiki.mobaledlib.de/lokplatinen/uebersicht\\_lokplatinen/led-platinen/dampf/j0\\_004\\_03\\_03](https://wiki.mobaledlib.de/lokplatinen/uebersicht_lokplatinen/led-platinen/dampf/j0_004_03_03)

Last update: **2025/07/23 05:33**

