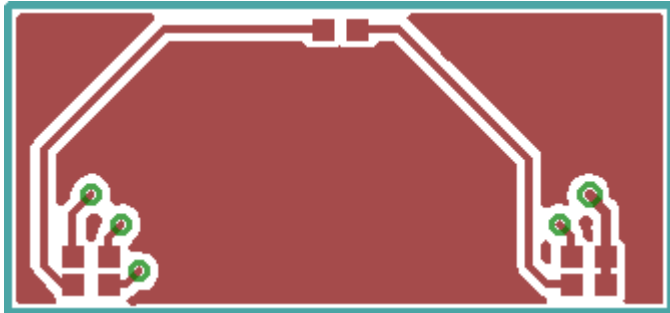


# LED-Platine für Märklin BR85

Die Platine **J0\_004\_03\_03** ist zwar für eine BR85 (33840) entstanden, passt aber auch in baugleichen Loks mit anderen Nummern.

In welchen Loks ich die Platine bereits verbaut habe, könnt ihr der [Übersicht](#) entnehmen.



## Funktionsumfang

Auf der Platine sind weisse und rote LEDs und die zugehörigen Vorwiderstände vorhanden.

## Pads

Auf der Platine befinden sich Pads für:

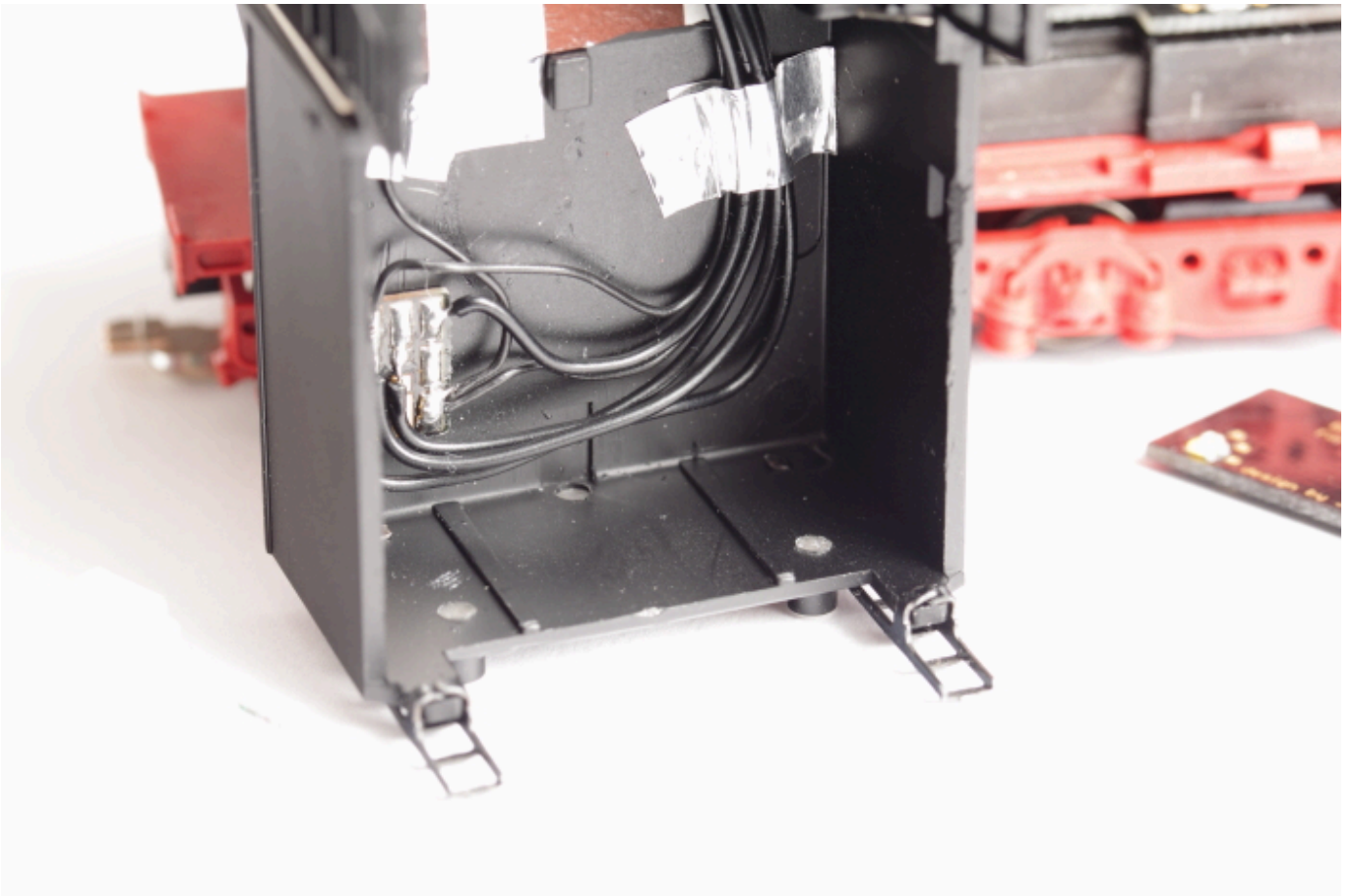
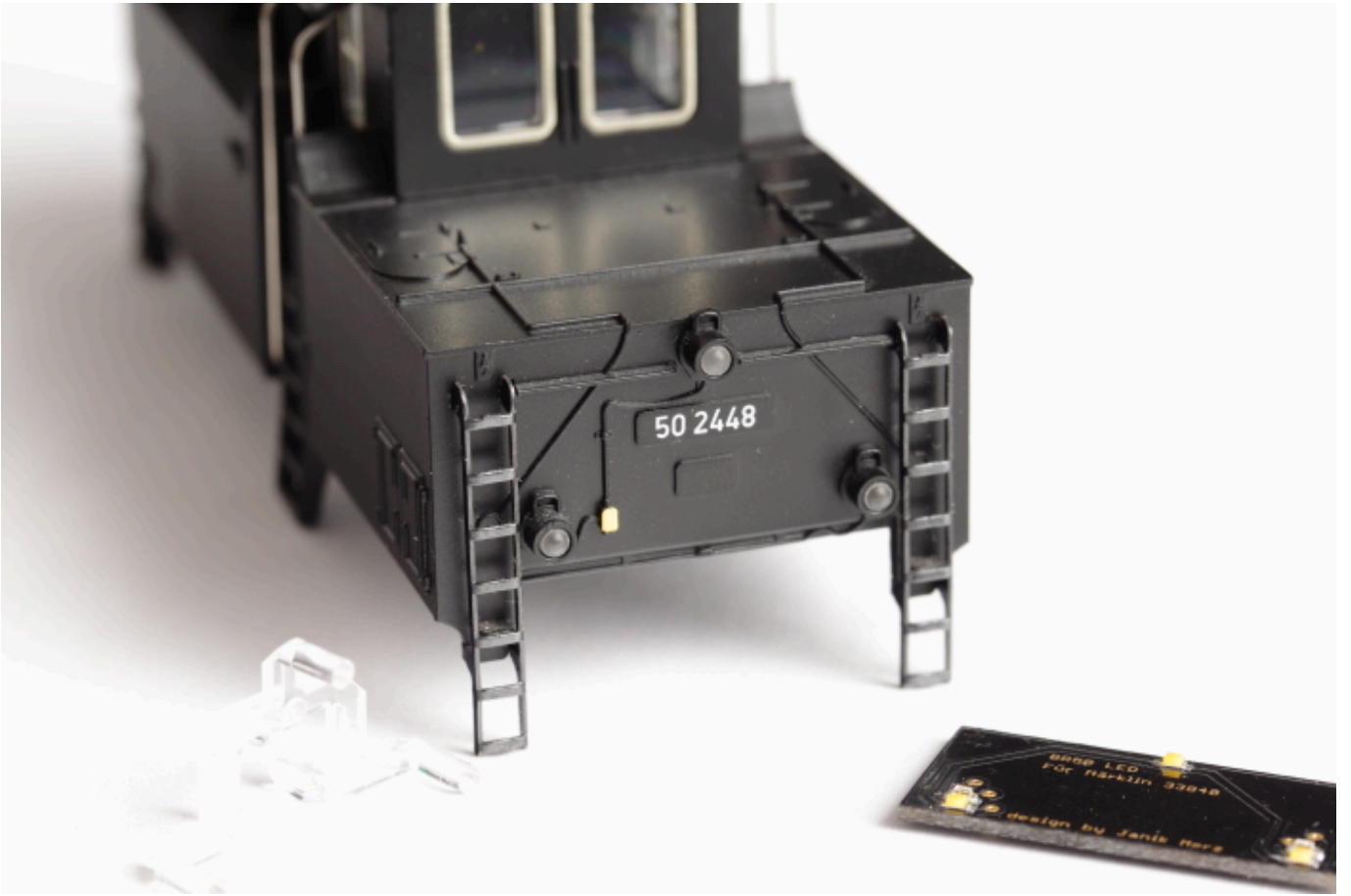
- Weiss (minus)
- Rot (minus)
- Decoder-Plus

## Bauteile

—

## Montage in der Lok

Für die Montage im Tender habe ich Schaum-Klebeband von 3M benutzt.



## Anwendungsbeispiele



From: <https://wiki.mobaledlib.de/> - **MobaLedLib Wiki**

Permanent link: [https://wiki.mobaledlib.de/lokplatinen/uebersicht\\_lokplatinen/led-platinen/dampf/j0\\_004\\_03\\_03?rev=1753247685](https://wiki.mobaledlib.de/lokplatinen/uebersicht_lokplatinen/led-platinen/dampf/j0_004_03_03?rev=1753247685)

Last update: **2025/07/23 05:14**

