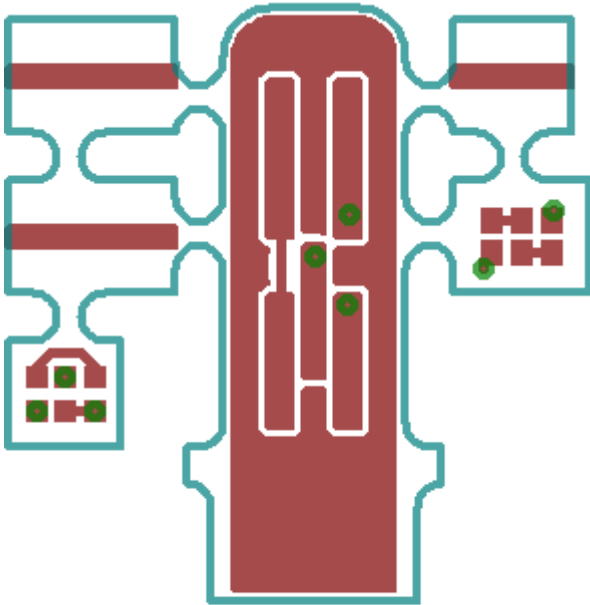


LED-Platine für Märklin BR85

Die Platine **J0_004_03_03** ist zwar für eine BR85 (3309) entstanden, passt aber auch in baugleichen Loks mit anderen Nummern.

In welchen Loks ich die Platine bereits verbaut habe, könnt ihr der [Übersicht](#) entnehmen.



Funktionsumfang

Auf der Platine sind weisse und rote LEDs und die zugehörigen Vorwiderstände vorhanden. Es handelt sich um mehrere Einzelplatinen, die zu einer Einheit zusammen gelötet werden müssen.

Pads

Auf der Platine befinden sich Pads für:

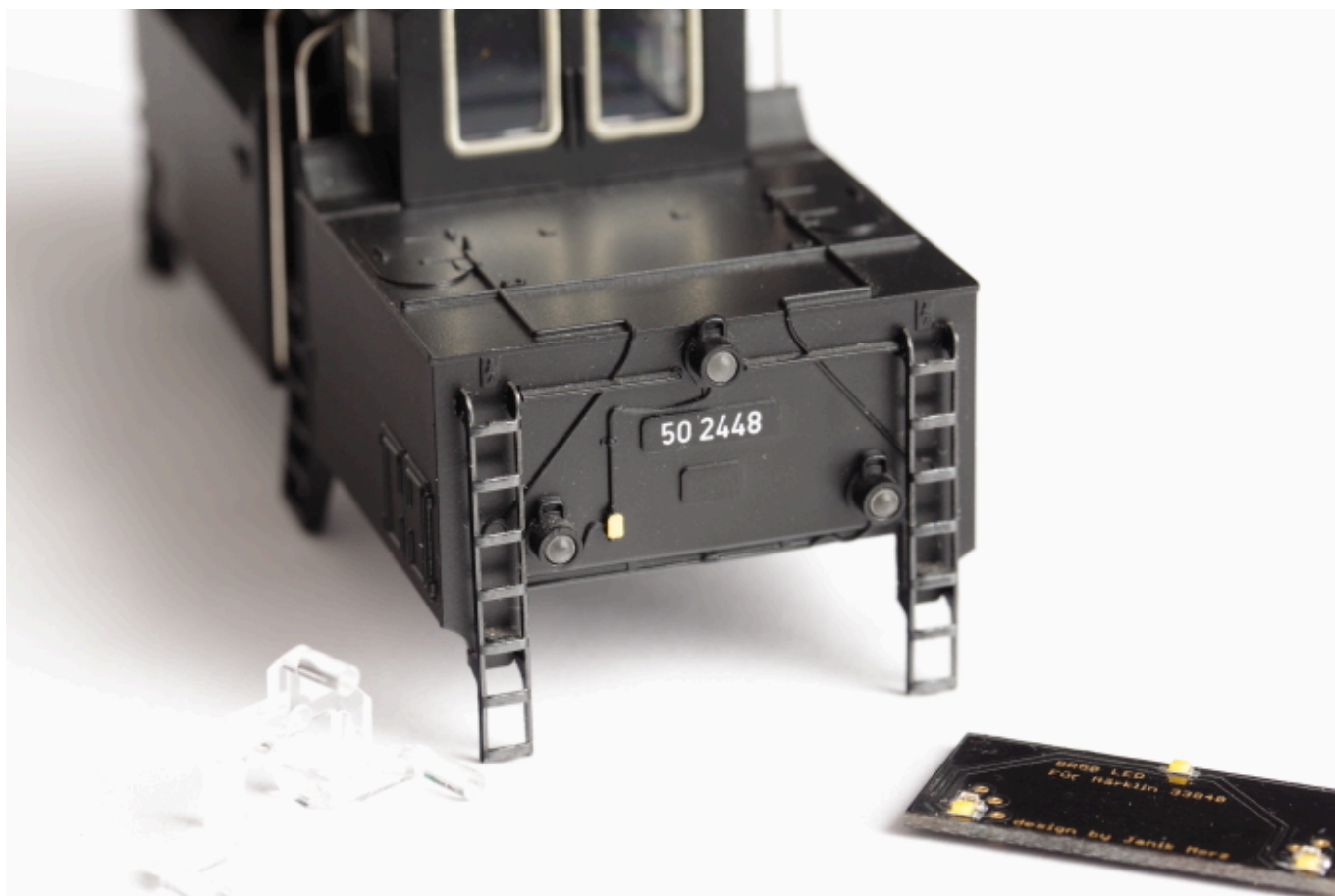
- Weiss (minus)
- Rot (minus)
- Decoder-Plus

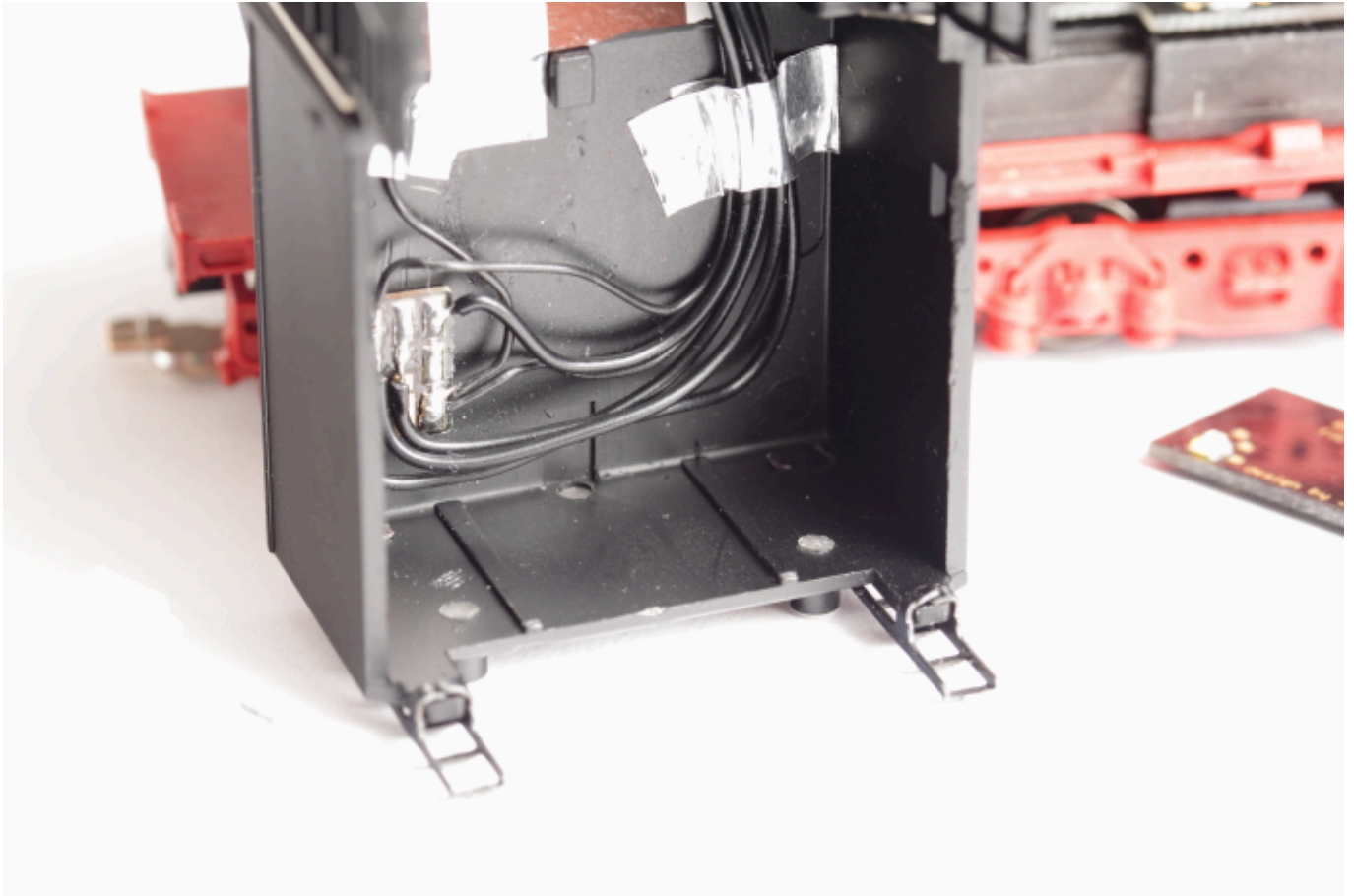
Bauteile

—

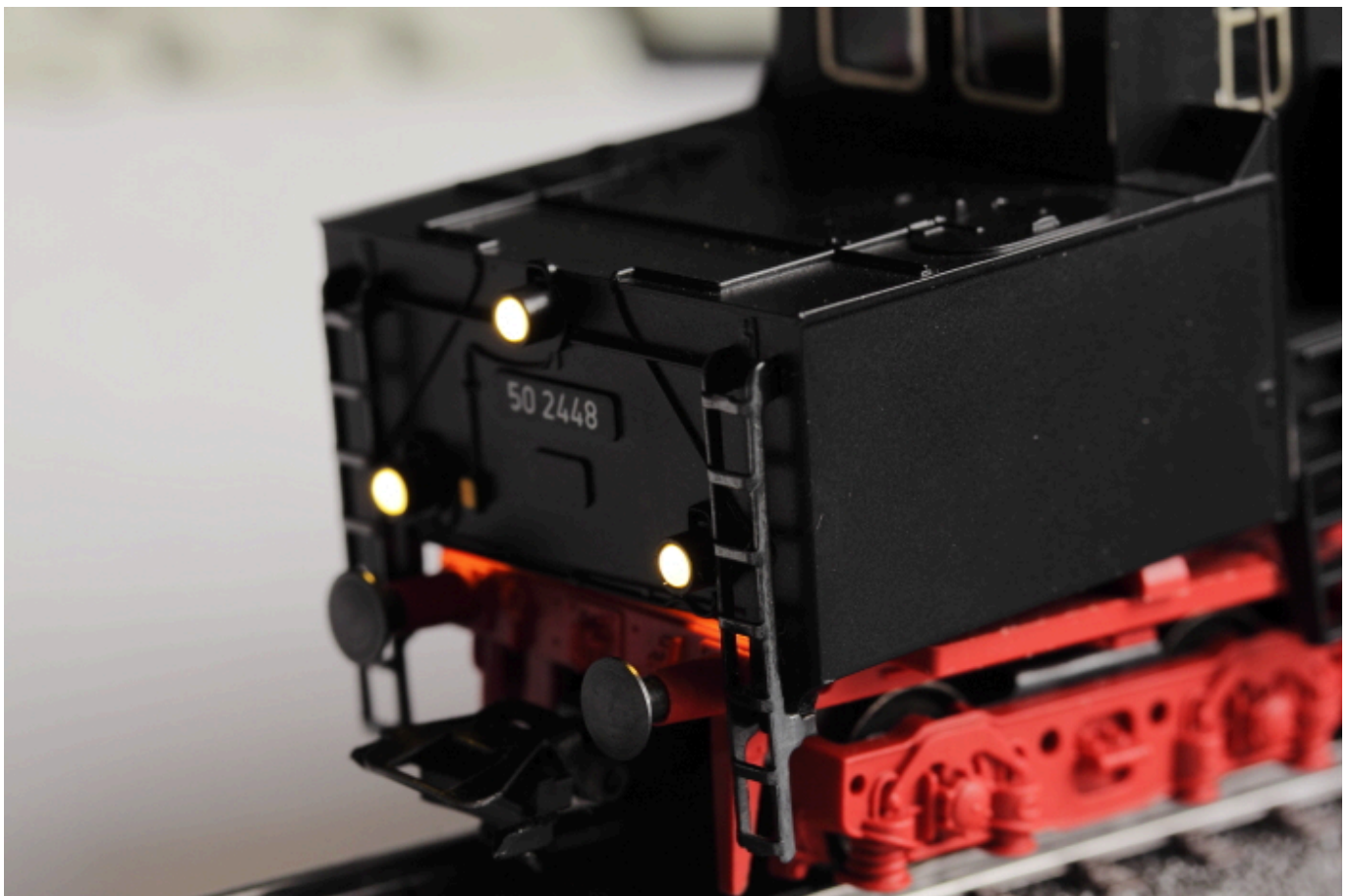
Montage in der Lok

Für die Montage muss die Einheit lediglich in den vorhandenen Schlitz im Rahmen gesteckt werden.





Anwendungsbeispiele





From:
<https://wiki.mobaledlib.de/> - MobaLedLib Wiki

Permanent link:
https://wiki.mobaledlib.de/lokplatinen/uebersicht_lokplatinen/led-platinen/dampf/j0_004_03_03?rev=1753247816

Last update: 2025/07/23 05:16

