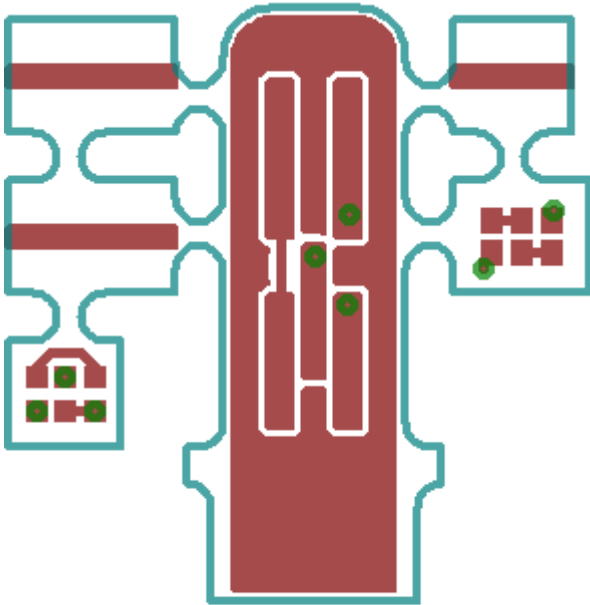


# LED-Platine für Märklin BR85

Die Platine **J0\_004\_03\_03** ist zwar für eine BR85 (3309) entstanden, passt aber auch in baugleichen Loks mit anderen Nummern.

In welchen Loks ich die Platine bereits verbaut habe, könnt ihr der [Übersicht](#) entnehmen.



## Funktionsumfang

Auf der Platine sind weisse und rote LEDs und die zugehörigen Vorwiderstände vorhanden. Es handelt sich um mehrere Einzelplatinen, die zu einer Einheit zusammen gelötet werden müssen.

## Pads

Auf der Platine befinden sich Pads für:

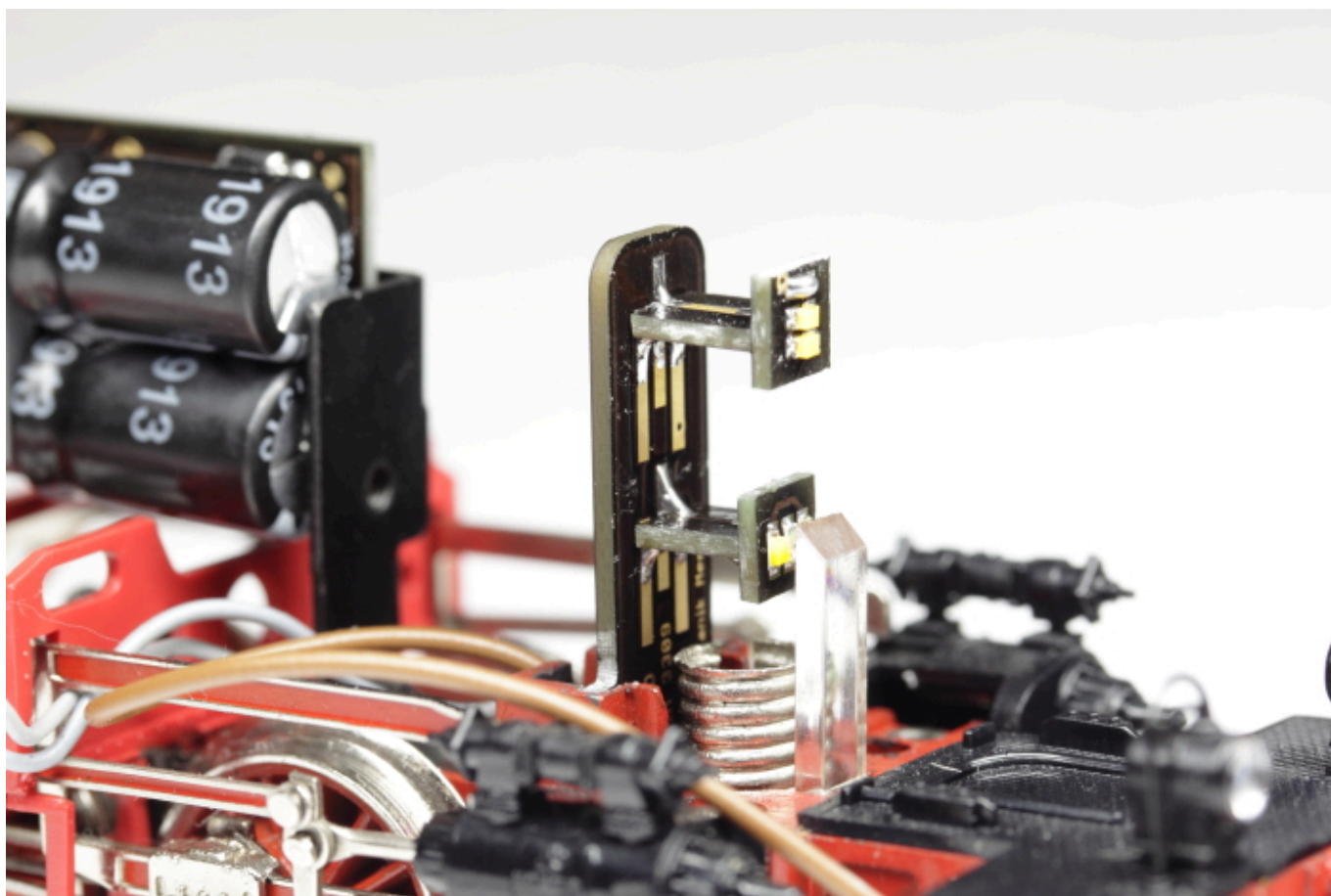
- Weiss (minus)
- Rot (minus)
- Decoder-Plus

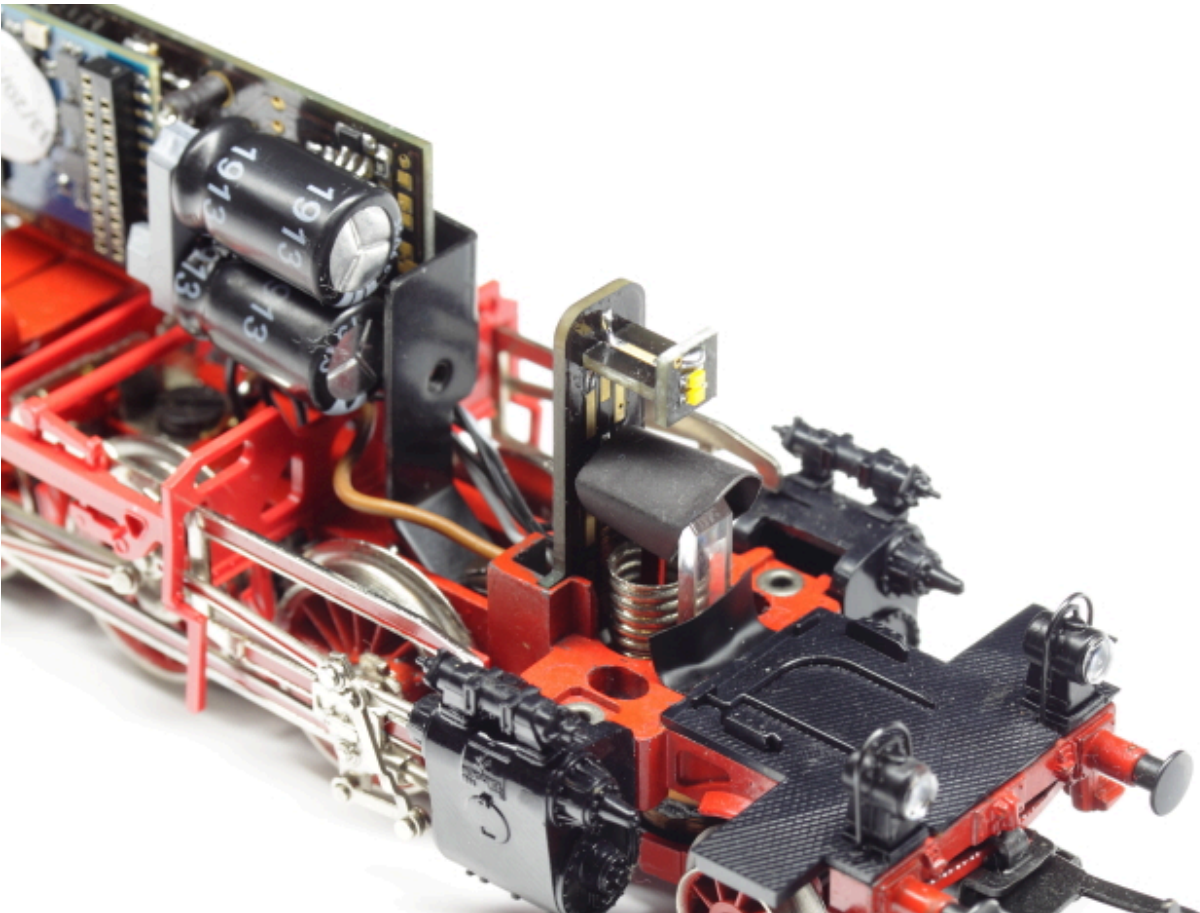
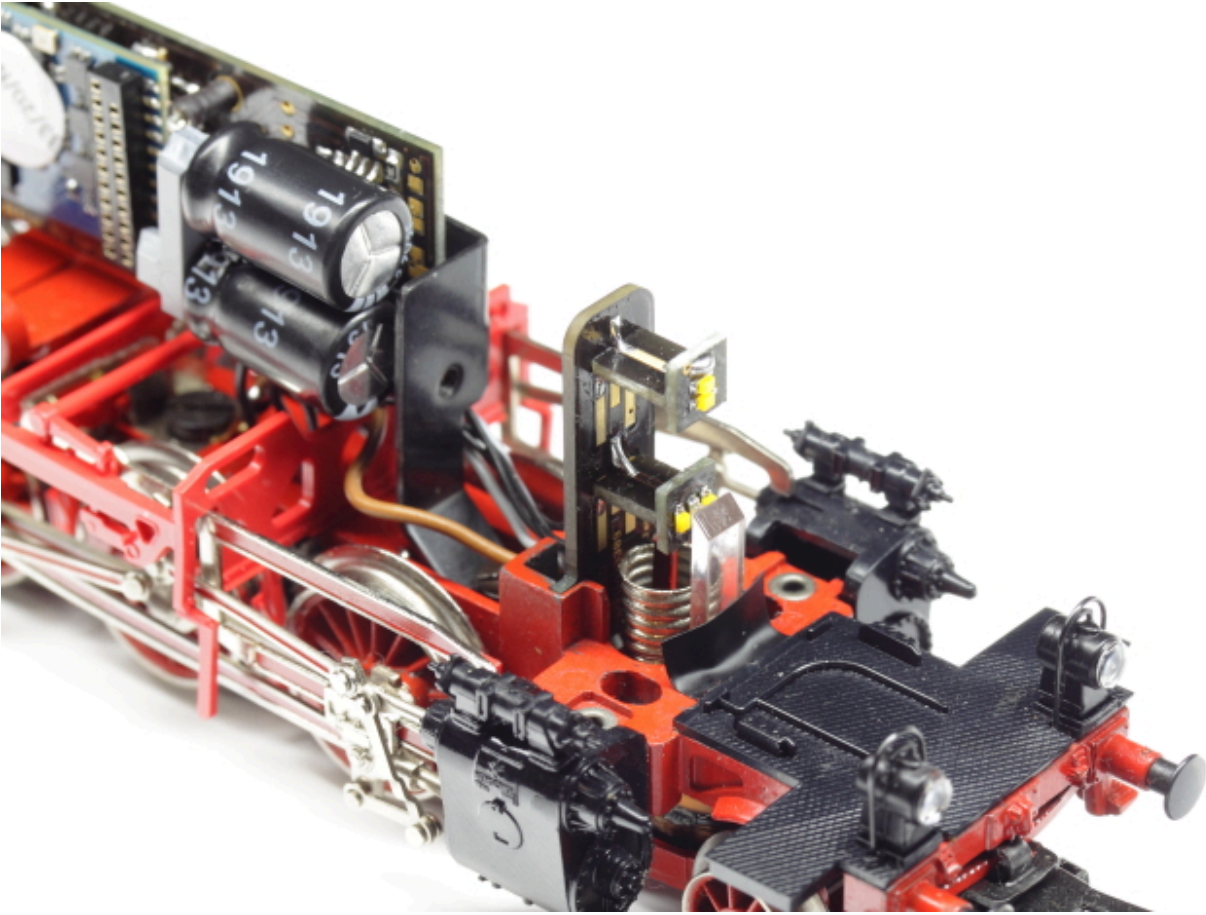
## Bauteile

—

## Montage in der Lok

Die Platine steckt an der Stelle, an der zuvor der Rauchsatz-Kontakt eingesteckt war.





## Anwendungsbeispiele



From:  
<https://wiki.mobaledlib.de/> - **MobaLedLib Wiki**

Permanent link:  
[https://wiki.mobaledlib.de/lokplatinen/uebersicht\\_lokplatinen/led-platinen/dampf/j0\\_004\\_03\\_03?rev=1753248126](https://wiki.mobaledlib.de/lokplatinen/uebersicht_lokplatinen/led-platinen/dampf/j0_004_03_03?rev=1753248126)

Last update: **2025/07/23 05:22**

