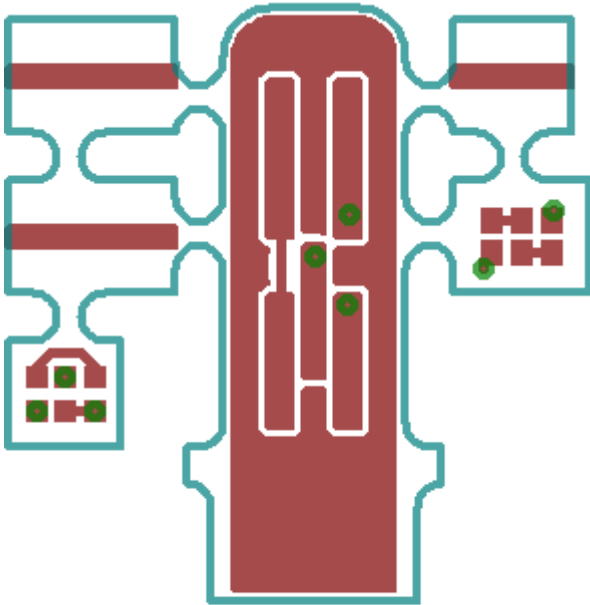


LED-Platine für Märklin BR85

Die Platine **J0_004_03_03** ist zwar für eine BR85 (3309) entstanden, passt aber auch in baugleichen Loks mit anderen Nummern.

In welchen Loks ich die Platine bereits verbaut habe, könnt ihr der [Übersicht](#) entnehmen.



Funktionsumfang

Auf der Platine sind weisse und rote LEDs und die zugehörigen Vorwiderstände vorhanden. Es handelt sich um mehrere Einzelplatinen, die zu einer Einheit zusammen gelötet werden müssen.

Pads

Auf der Platine befinden sich Pads für:

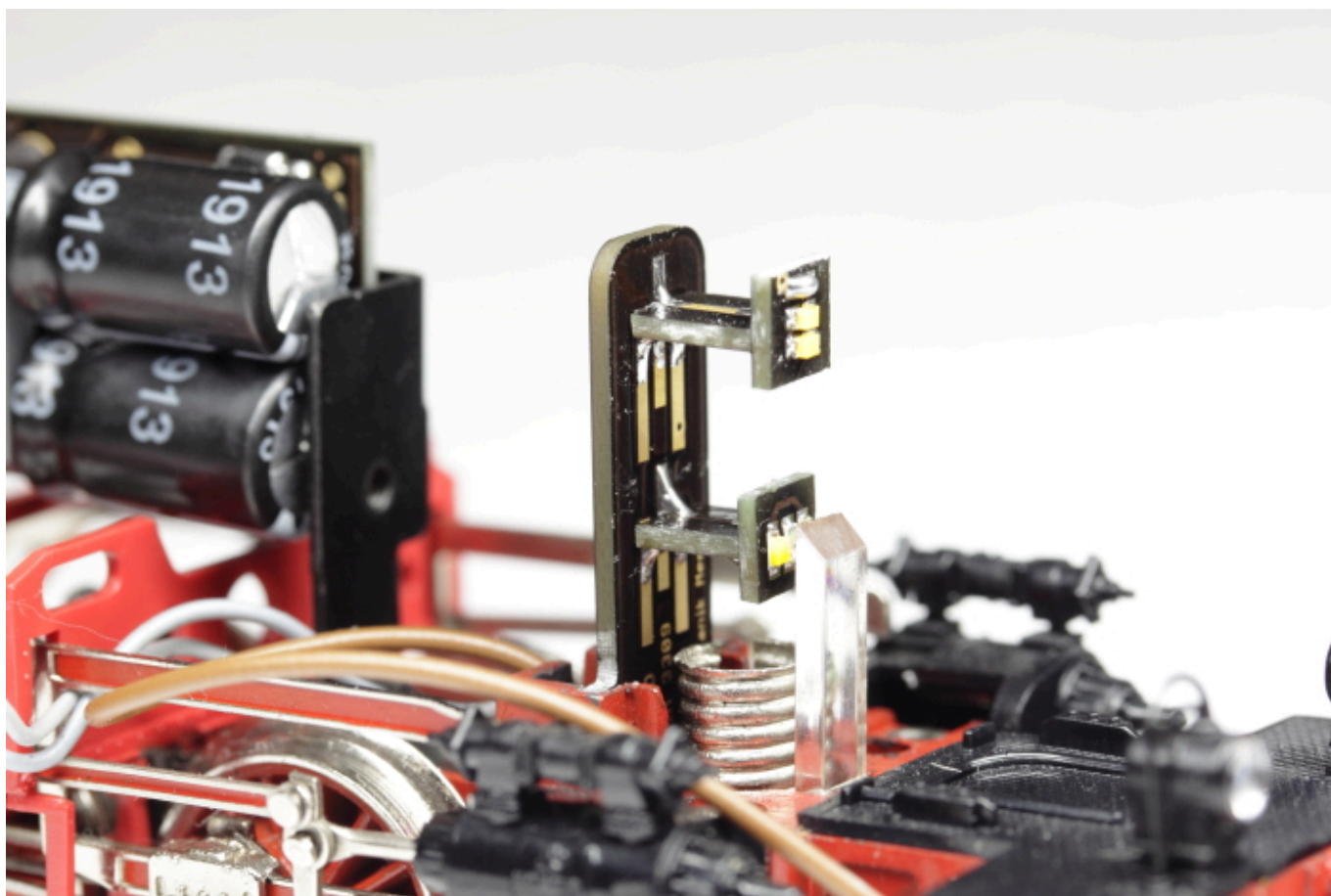
- Weiss (minus)
- Rot (minus)
- Decoder-Plus

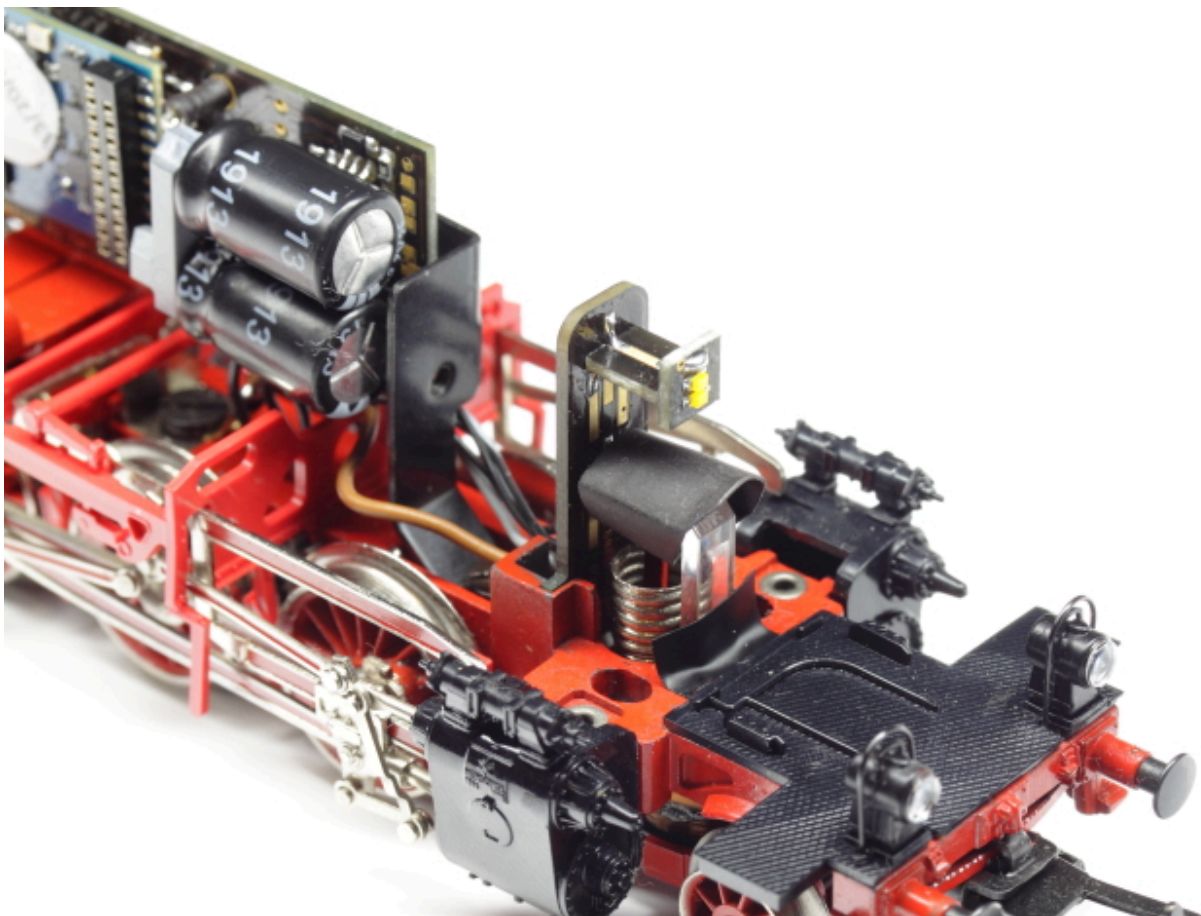
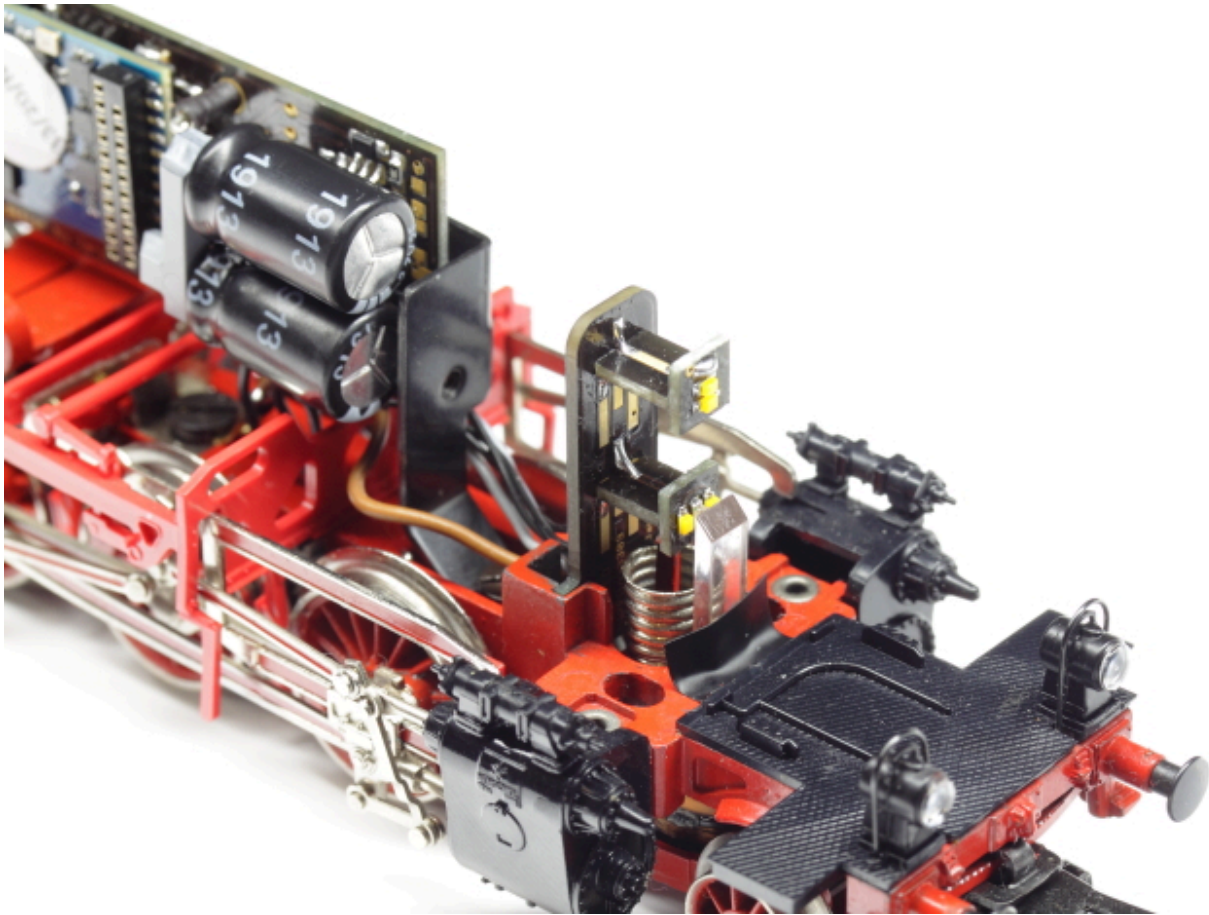
Bauteile

—

Montage in der Lok

Die Platine steckt an der Stelle, an der zuvor der Rauchsatz-Kontakt eingesteckt war.





Anwendungsbeispiele



From:
<https://wiki.mobaledlib.de/> - **MobaLedLib Wiki**

Permanent link:
https://wiki.mobaledlib.de/lokplatinen/uebersicht_lokplatinen/led-platinen/dampf/j0_004_03_03?rev=1753248176

Last update: **2025/07/23 05:22**

