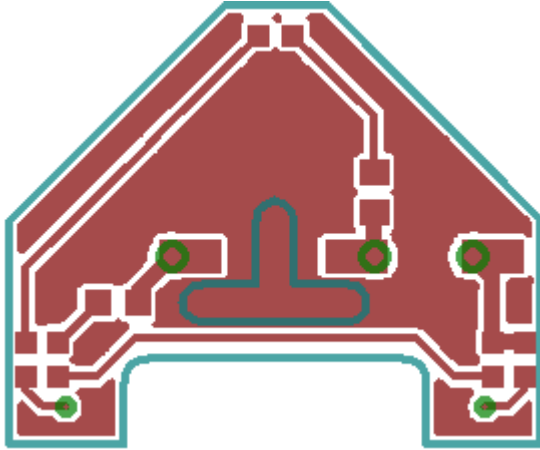


LED-Platine für Piko E93

Die Platine **J1_012_02_02** ist zwar für eine E93 (Piko 51290) entstanden, passt aber auch in baugleichen Loks mit anderen Nummern.

In welchen Loks ich die Platine bereits verbaut habe, könnt ihr der [Übersicht](#) entnehmen.



Da diese Lok schon ab Werk eine LED-Platine besitzt, könnte man sich den Aufwand natürlich sparen - aber wenn man sonst alles tauscht, warum nicht...

Funktionsumfang

Auf der Platine sind LEDs für weiss und rot vorhanden.

Pads

Auf der Platine befinden sich Pads für:

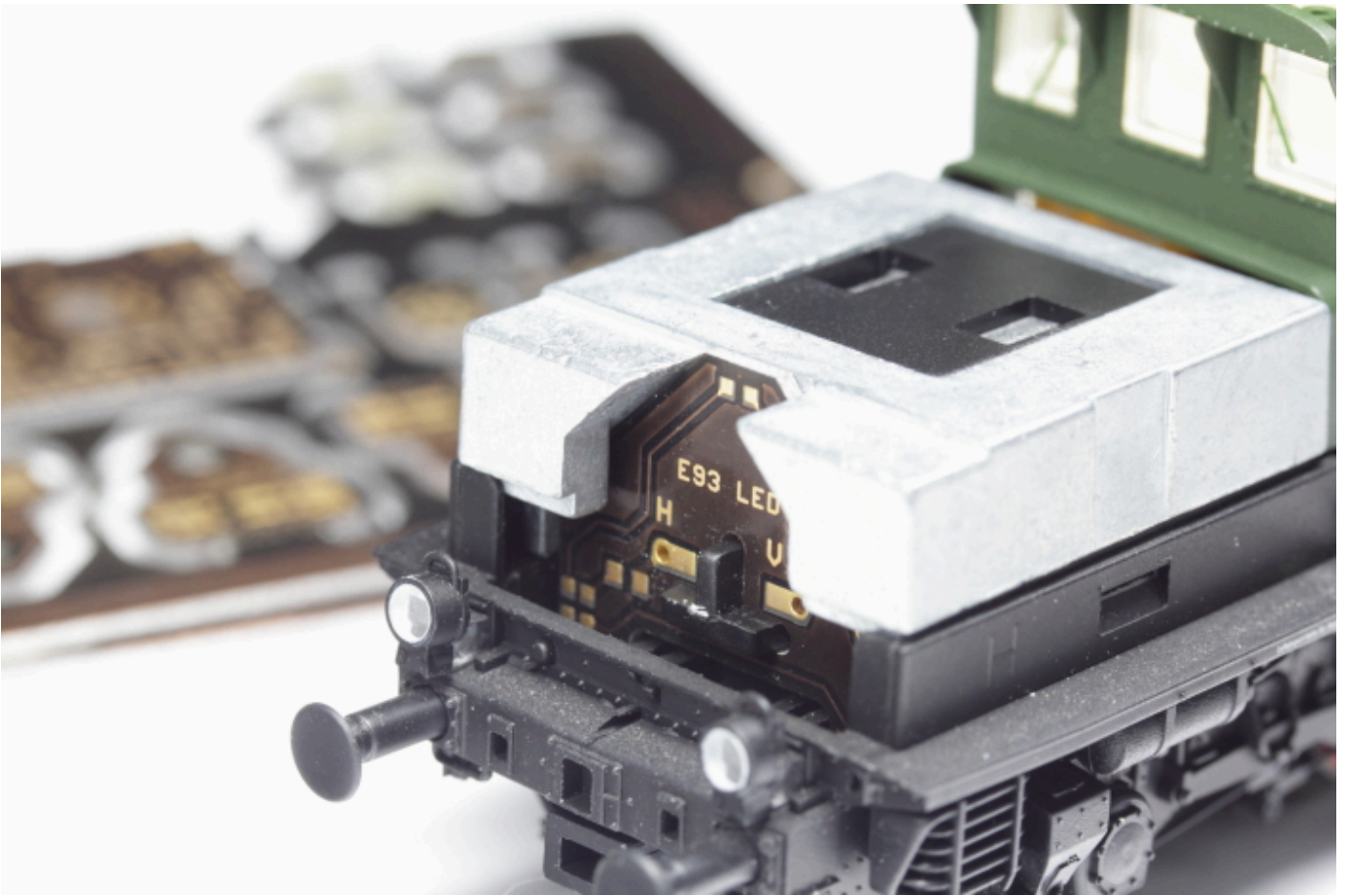
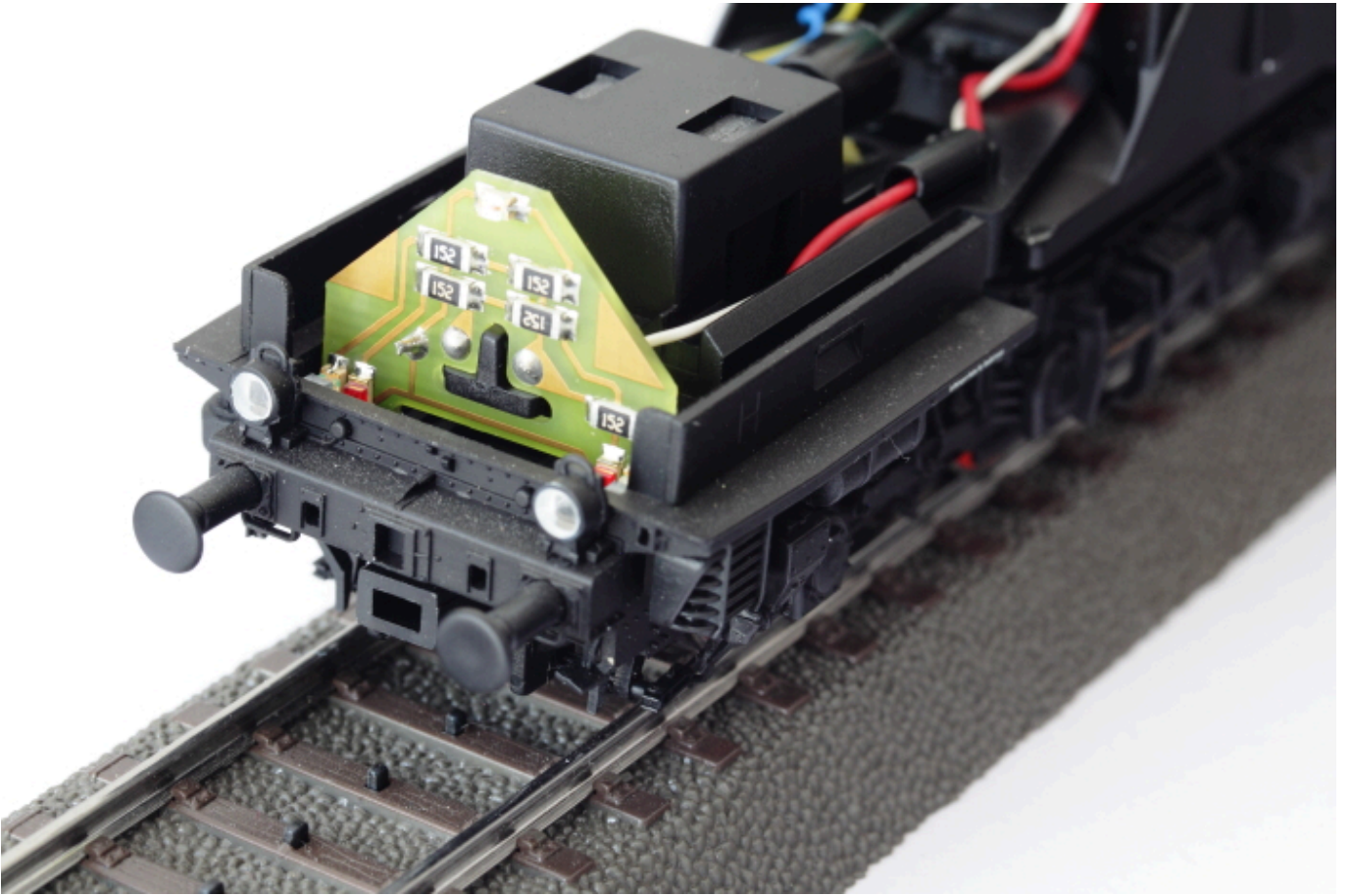
- Weiss (minus)
- Rot (minus)
- Decoder-Plus

Bauteile

Auf der Platine können alle Vorwiderstände für die LEDs direkt bestückt werden.

Montage in der Lok

Die Platine wird 1:1 durch die original-Platine getauscht:





Anwendungsbeispiele





From:

<https://wiki.mobaledlib.de/> - **MobaLedLib Wiki**

Permanent link:

https://wiki.mobaledlib.de/lokplatinen/uebersicht_lokplatinen/led-platinen/diesel/j2_014_02_03?rev=1648753679

Last update: **2022/03/31 20:08**

