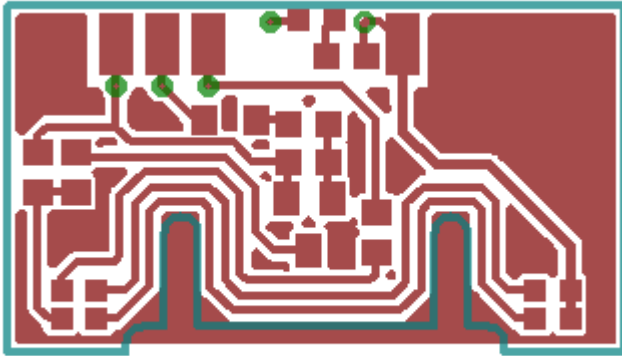


# LED-Platine für Märklin BR111

Die Platine **J1\_008\_01\_05** ist zwar für eine BR111 (3042) entstanden, passt aber auch in baugleichen Loks mit anderen Nummern.

In welchen Loks ich die Platine bereits verbaut habe, könnt ihr der [Übersicht](#) entnehmen.



## Funktionsumfang

Auf der Platine ist eine Transistor-Schaltung vorhanden, um durch einen 5V Logikausgang das Fernlicht zu aktivieren.

Da es bei diesen Loks zumindest früher kein Fernlicht gab, kann der Transistor und dessen Beschaltung natürlich auch einfach weggelassen werden.

## Pads

Auf der Platine befinden sich Pads für:

- Weiss (minus)
- Rot (minus)
- Decoder-Plus
- Logik-Pegel für den Transistor

## Bauteile

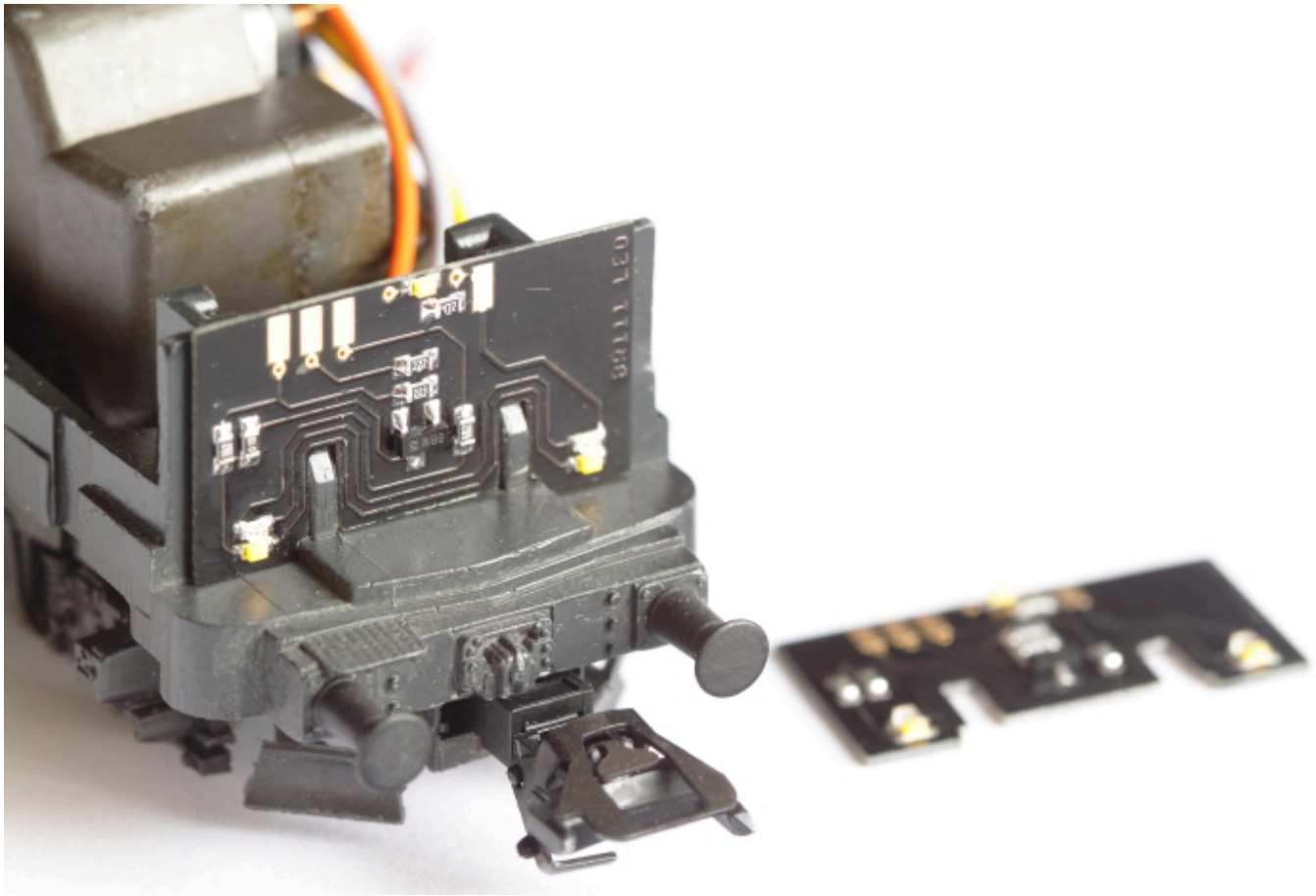
Ich benutze den Transistor „BC 817-40 SMD“ von Reichelt.

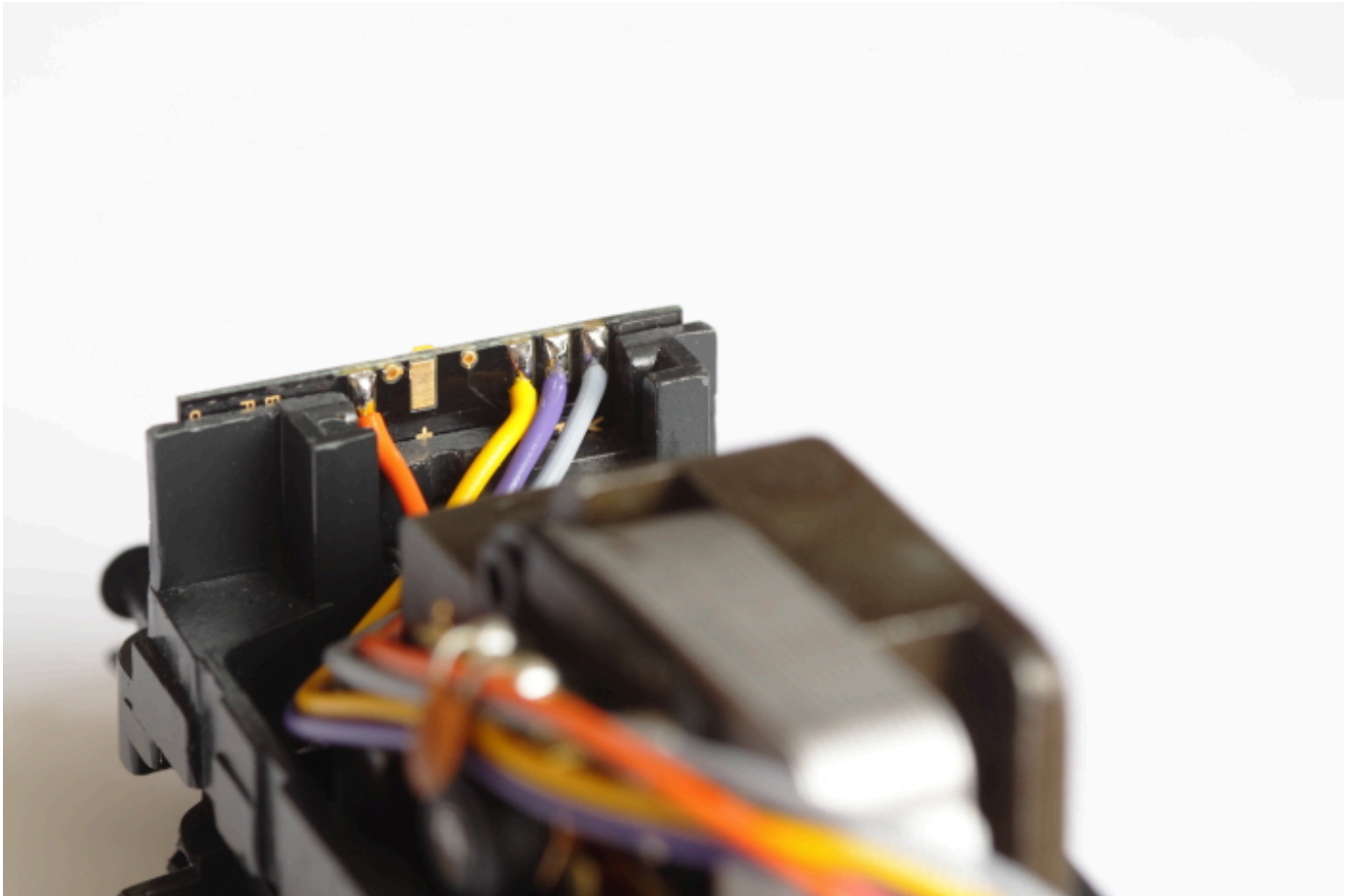
Da bei mir das Fernlicht beider Seiten der Lok über nur einen Funktionsausgang geschaltet wird, musste eine Diode in diese Leitung eingebaut werden.

Auf der Platine können alle Vorwiderstände für die LEDs direkt bestückt werden.

## Montage in der Lok

Für die Montage in der Lok habe ich Schaum-Klebeband von 3M benutzt:





## Anwendungsbeispiele







From:  
<https://wiki.mobaledlib.de/> - **MobaLedLib Wiki**

Permanent link:  
[https://wiki.mobaledlib.de/lokplatinen/uebersicht\\_lokplatinen/led-platinen/elektro/j1\\_008\\_01\\_05](https://wiki.mobaledlib.de/lokplatinen/uebersicht_lokplatinen/led-platinen/elektro/j1_008_01_05)

Last update: **2022/04/01 06:42**

