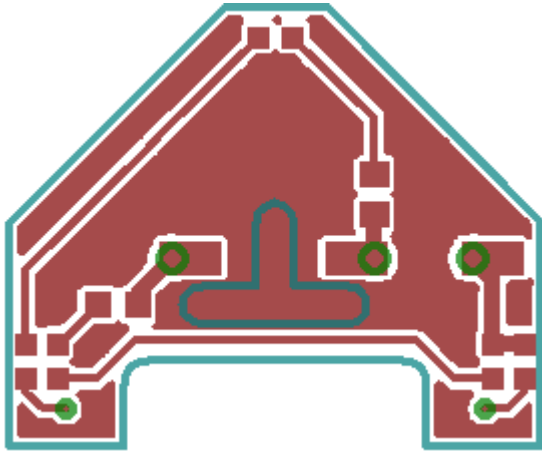


LED-Platine für Piko E93

Die Platine **J1_012_02_02** ist zwar für eine E93 (Piko 51290) entstanden, passt aber auch in baugleichen Loks mit anderen Nummern.

In welchen Loks ich die Platine bereits verbaut habe, könnt ihr der [Übersicht](#) entnehmen.



Da diese Lok schon ab Werk eine LED-Platine besitzt, könnte man sich den Aufwand natürlich sparen - aber wenn man sonst alles tauscht, warum nicht...

Funktionsumfang

Auf der Platine sind LEDs für weiss und rot und die zugehörigen Vorwiderstände vorhanden.

Pads

Auf der Platine befinden sich Pads für:

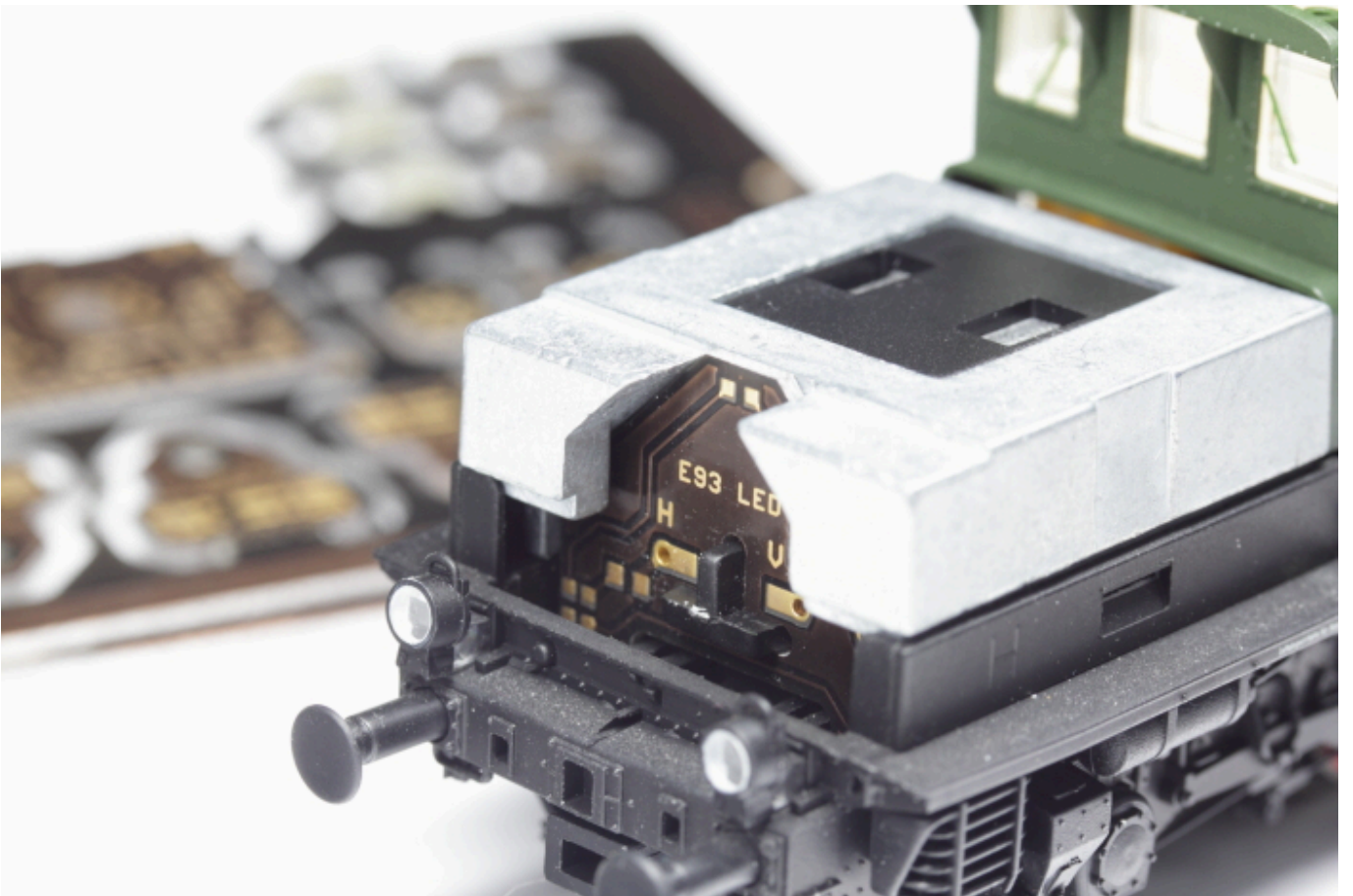
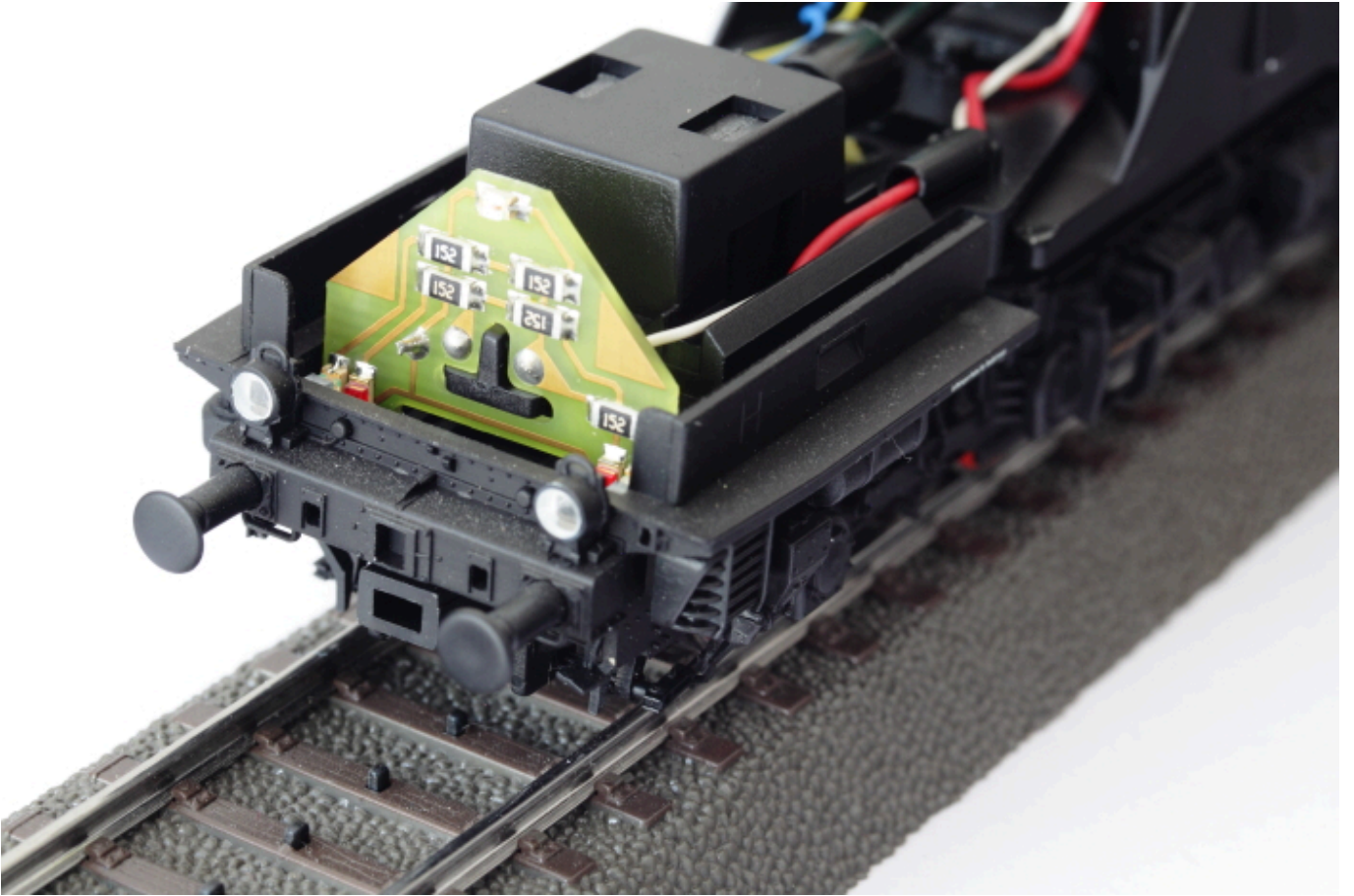
- Weiss (minus)
- Rot (minus)
- Decoder-Plus

Bauteile

Auf der Platine können alle Vorwiderstände für die LEDs direkt bestückt werden.

Montage in der Lok

Die Platine wird 1:1 durch die original-Platine getauscht:





Anwendungsbeispiele





From:

<https://wiki.mobaledlib.de/> - **MobaLedLib Wiki**

Permanent link:

https://wiki.mobaledlib.de/lokplatinen/uebersicht_lokplatinen/led-platinen/elektro/j1_012_02_02?rev=1648791789

Last update: **2022/04/01 06:43**

