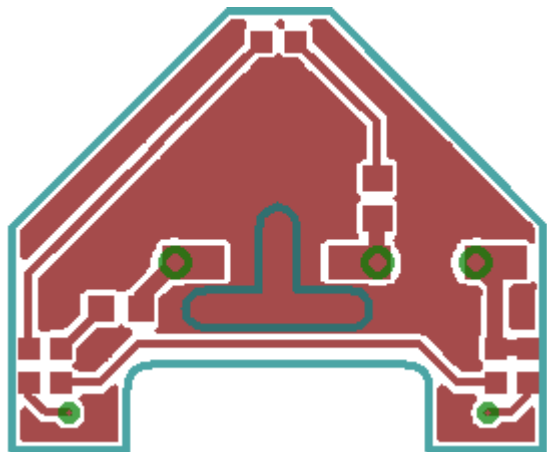


# LED-Platine für Piko E93

Die Platine **J1\_012\_02\_02** ist zwar für eine E93 (Piko 51290) entstanden, passt aber auch in baugleichen Loks mit anderen Nummern.

In welchen Loks ich die Platine bereits verbaut habe, könnt ihr der [Übersicht](#) entnehmen.



Da diese Lok schon ab Werk eine LED-Platine besitzt, könnte man sich den Aufwand natürlich sparen - aber wenn man sonst alles tauscht, warum nicht...

## Funktionsumfang

Auf der Platine sind LEDs für weiss und rot und die zugehörigen Vorwiderstände vorhanden.

### Pads

Auf der Platine befinden sich Pads für:

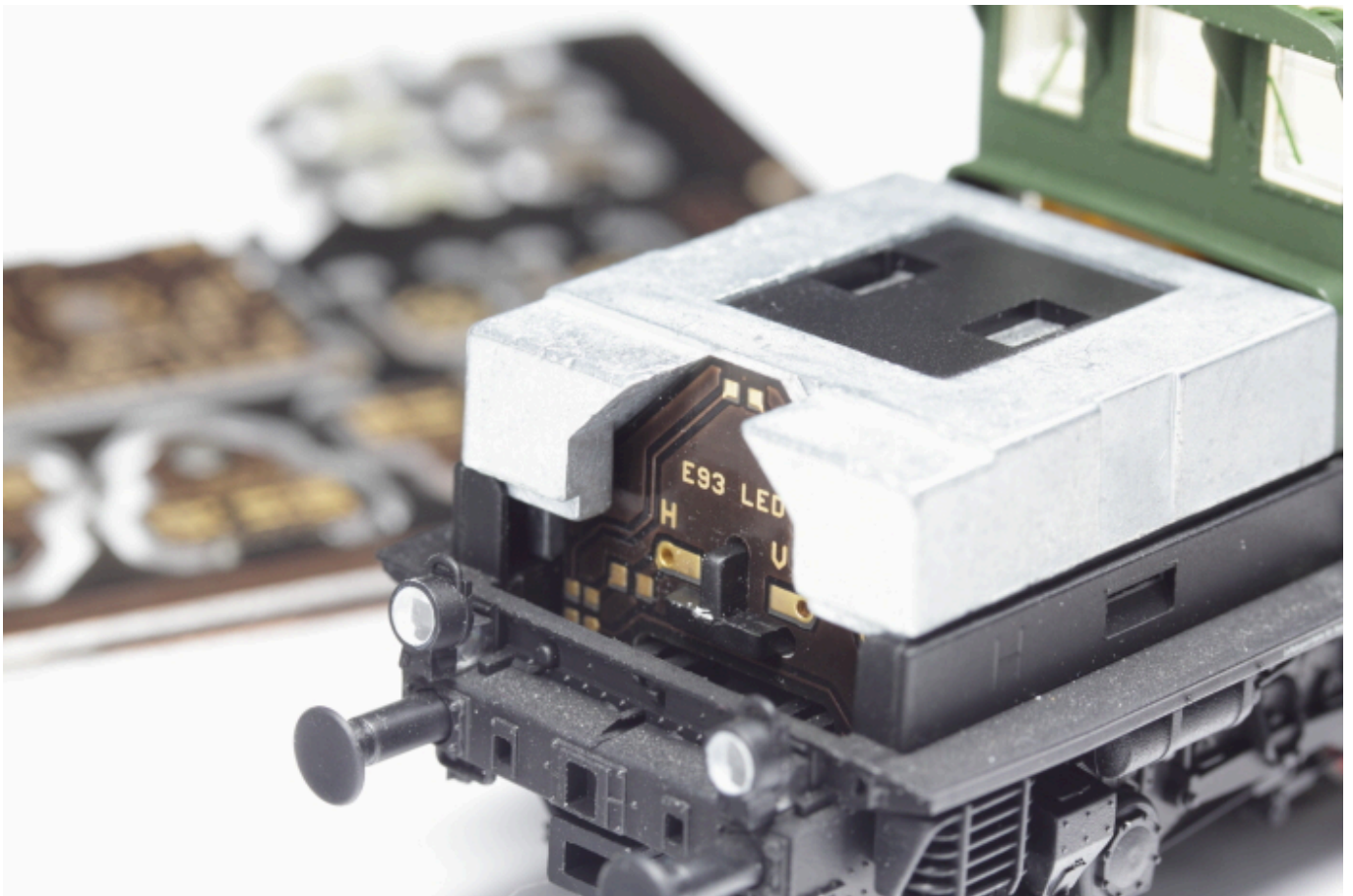
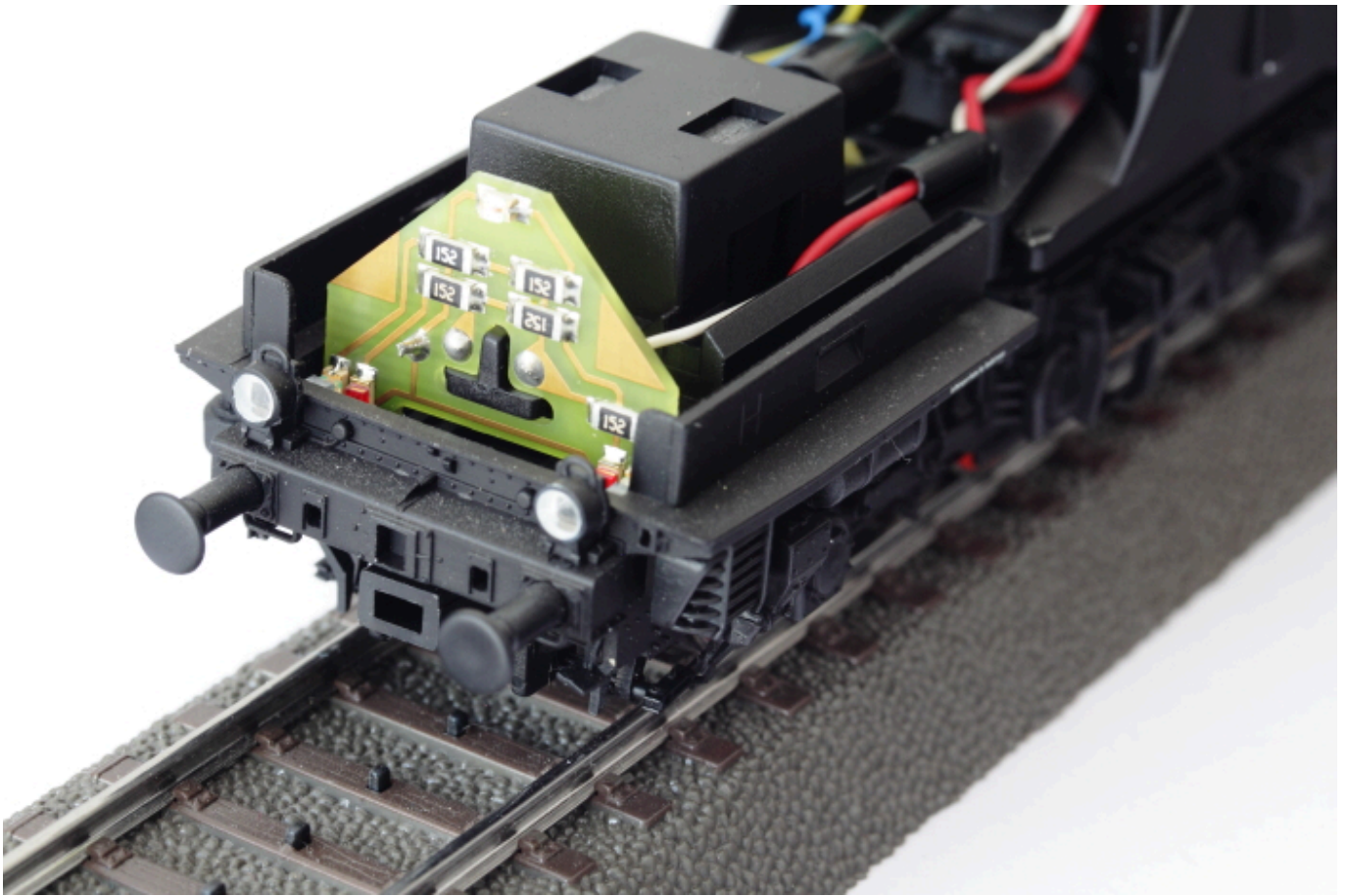
- Weiss (minus)
- Rot (minus)
- Decoder-Plus

### Bauteile

3 LEDs warmweiss 2 LEDs rot 2 Vorwiderstände

## Montage in der Lok

Die Platine wird 1:1 durch die original-Platine getauscht:







## Anwendungsbeispiele





From:  
<https://wiki.mobaledlib.de/> - **MobaLedLib Wiki**

Permanent link:  
[https://wiki.mobaledlib.de/lokplatinen/uebersicht\\_lokplatinen/led-platinen/elektro/j1\\_012\\_02\\_02?rev=1648791830](https://wiki.mobaledlib.de/lokplatinen/uebersicht_lokplatinen/led-platinen/elektro/j1_012_02_02?rev=1648791830)

Last update: **2022/04/01 06:43**

