

MLL Digital Output

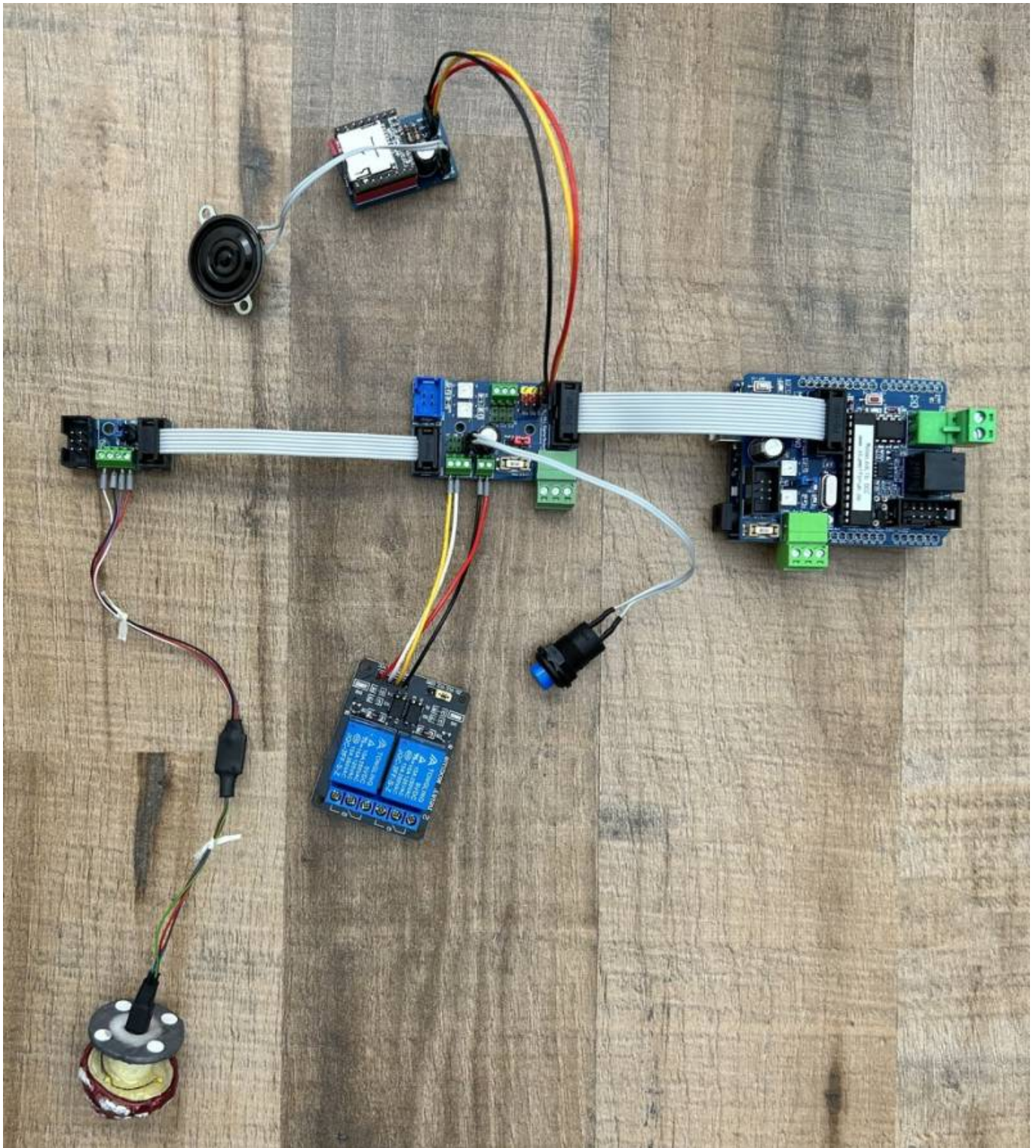
Als Erweiterung für das MLL UNO Shield

Auf Wunsch eines Freundes, der mit NTrak-Modulen arbeitet, habe ich eine Erweiterung für das Arduino UNO MLL Shield gemacht.

Er wollte nur einige Häuser beleuchten/animieren, Ton- und Eingabemöglichkeiten haben, ohne die ganze Palette an Erweiterungen oder Leiterplatten anschließen und verwenden müssen.

Daher also diese Schöpfung. Sie können MP3-Module (über eine kleine Schnittstelle, die auch an das dafür geeignete MLL-Servomodul angeschlossen werden kann) und externe Eingaben über Taster oder Schalter anschließen.

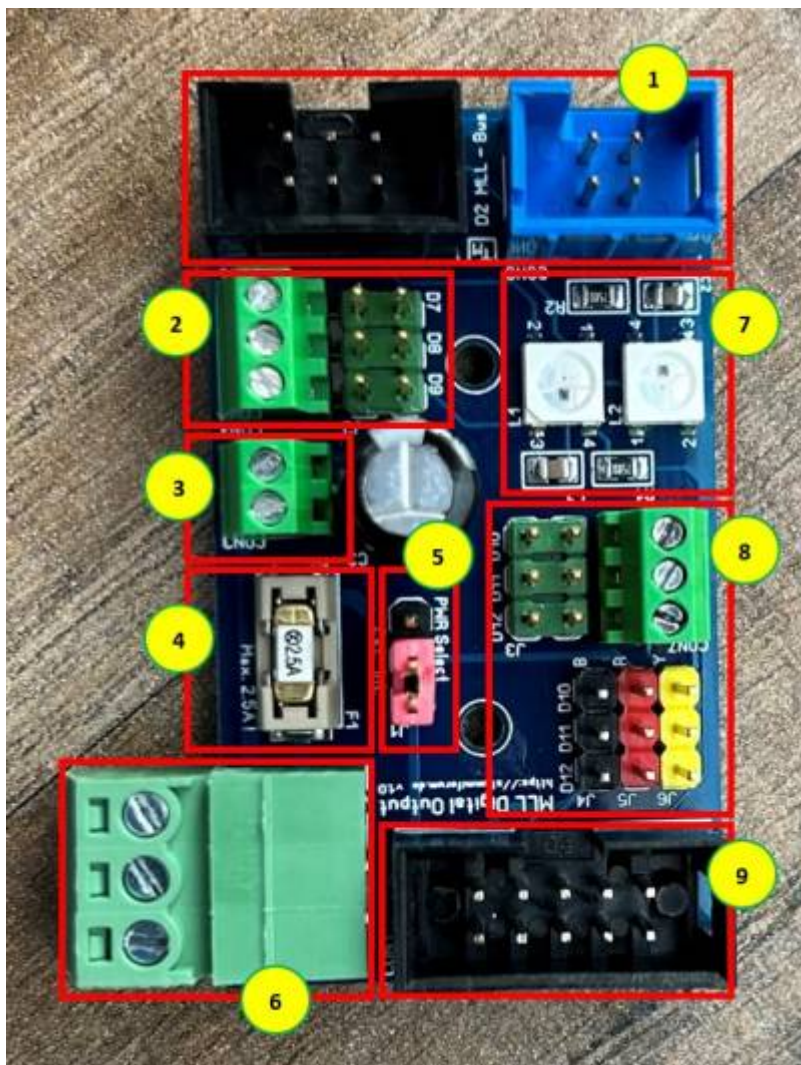
Auch für Großanwender ist es eine willkommene Ergänzung, um zu verhindern dass zu lange „Ring“-MLL-Stränge verwendet werden, und damit eine Art T-Bone hergestellt werden kann. Die Hauptplatine wird in der Mitte der Anlage platziert und ein LED-Kanal (z. B. der auf der Basisplatine) geht nach links und der andere LED-Kanal (der auf dem Expander) geht nach rechts. Darüber hinaus kann jeder LED-Kanal mit einer eigenen externen Stromversorgung versorgt werden.



Die Ausgänge bzw. Eingänge können über den MLL Excel Program-Generator individuell für Eingang, Ausgang oder z.B. Musik konfiguriert werden.

Und um es einfach zu machen, wurde die Leiterplatte (~ 5 x 3 cm) so konzipiert, dass alle Optionen zur Verfügung stehen.

Anschlüsse für Taster, Musikmodule, Ausgang über Klemmschraubanschlüsse und einen zweiten LED-Kanal in 6-Pin- oder 4-Pin-Ausführung und schließlich auch ein externes Netzteil (5- und 12-Volt-Eingang), dessen 5 Volt gesichert werden können mittels einer Sicherung.



1. MLL Bus (D2) 6-pin (extra +12V) & 4-pin, both equal (parallel)
2. In- & Output (D7, D8, D9) parallel to buttons on main Arduino UNO MLL Shield.
 - a. For simple use, buttons could be connected to header, screw-terminal for experienced users
 - b. Only one way of connection should be used for each pin!
3. +5V Out, For multiple purposes (see backside of PCB for pin assignment)
4. Fuse 2,5A (only for +5V external)
5. Select internal or external +5V supply (when internal, power is limited !)
6. External power supply input +5V & +12V (see backside of PCB for pin assignment)
7. Heartbeat exit 2, In & Out
8. In- & Output (D10, D11, D12)
 - a. For simple use, buttons could be connected to header, screw-terminal for experienced users
 - b. Colored terminals dedicated to MP3 interface (Black = GND, Red = +5V & Yellow = Signal)
 - c. Only one way of connection should be used for each pin!
9. Input from Arduino UNO MLL Shield - Digital

Auf der Platine sind auch die „Heartbeat“-LEDs vorhanden fürs Zweite LED-Kanal (D2), Genau wie bei

Stückliste v1.0

Anzahl	Bezeichnung	Beschreibung	Bestellnummer	Bemerkungen	Montagereihenfolge
1	Platine	MLL Digital Output	Theo ¹⁾		
2	C1, C2	SMD-Vielschicht-Keramikkondensator 100N, 10%	X7R-G0805 100N		1
1	C3	Elko, radial, 470µF, 10V, RM3,5, 1000h, 105°C, 20%	NHG-A 470U 10	Achten Sie auf die richtige Ausrichtungsrichtung	10
1	CON1	Wannenstecker, 10-polig, gerade	WSL 10G	Achten Sie auf die richtige Ausrichtungsrichtung	5
1	CON2	Wannenstecker, 3-pol, RM3,81	AKL 382-03		9
1		Anschlussklemmensystem 3-pol, RM3,81	AKL 369-03		-
1	CON3	Leiterplattenklemme, 2 polig, RM 2,54 mm	DG308 2,54-2		6
2	CON4, CON7	Leiterplattenklemme, 3 polig, RM 2,54 mm	DG308 2,54-3		6
1	CON5	Wannenstecker, 6-polig, gerade	WSL 6G	Achten Sie auf die richtige Ausrichtungsrichtung	5
1	CON6	Wannenstecker, 4-polig, gerade	Conrad	Nach Bedarf - Achten Sie auf die richtige Ausrichtungsrichtung	5
1		Buchsenleiste, 4-polig	Conrad	Nach Bedarf	-
1	F1	SMD-Sicherung und Sicherungshalter	AliExpress	2,5 A - Vergessen Sie nicht, den Sicherungshalter mitzubestellen	3
1	J1	Stiftleisten 2,54 mm, 1x03, gerade	MPE 087-1-003	PWR Select (Int/Ext)	8
1		Jumper 2,54 mm, geöffnet, rot	MPE 149-1-002- F1		11
2	J2, J3	Stiftleisten 2,54 mm, 2x03, gerade	MPE 087-2-006		8
1	J4	Stiftleisten 2,54 mm, 1x03, gerade	AliExpress	1x3 Schwarz	7
1	J5	Stiftleisten 2,54 mm, 1x03, gerade	AliExpress	1x3 Rot	7
1	J6	Stiftleisten 2,54 mm, 1x03, gerade	AliExpress	1x3 Gelb	7
2	L1, L2	WS2812B Leds DC5V	WS2812B 5050 WH	Heartbeat Di/Do - Achten Sie auf die richtige Ausrichtungsrichtung	2
2	R1, R2	SMD-Widerstand, 0805, 75 Ohm, 125 mW, 5%	RND 1550805 AT		1

Erläuterung

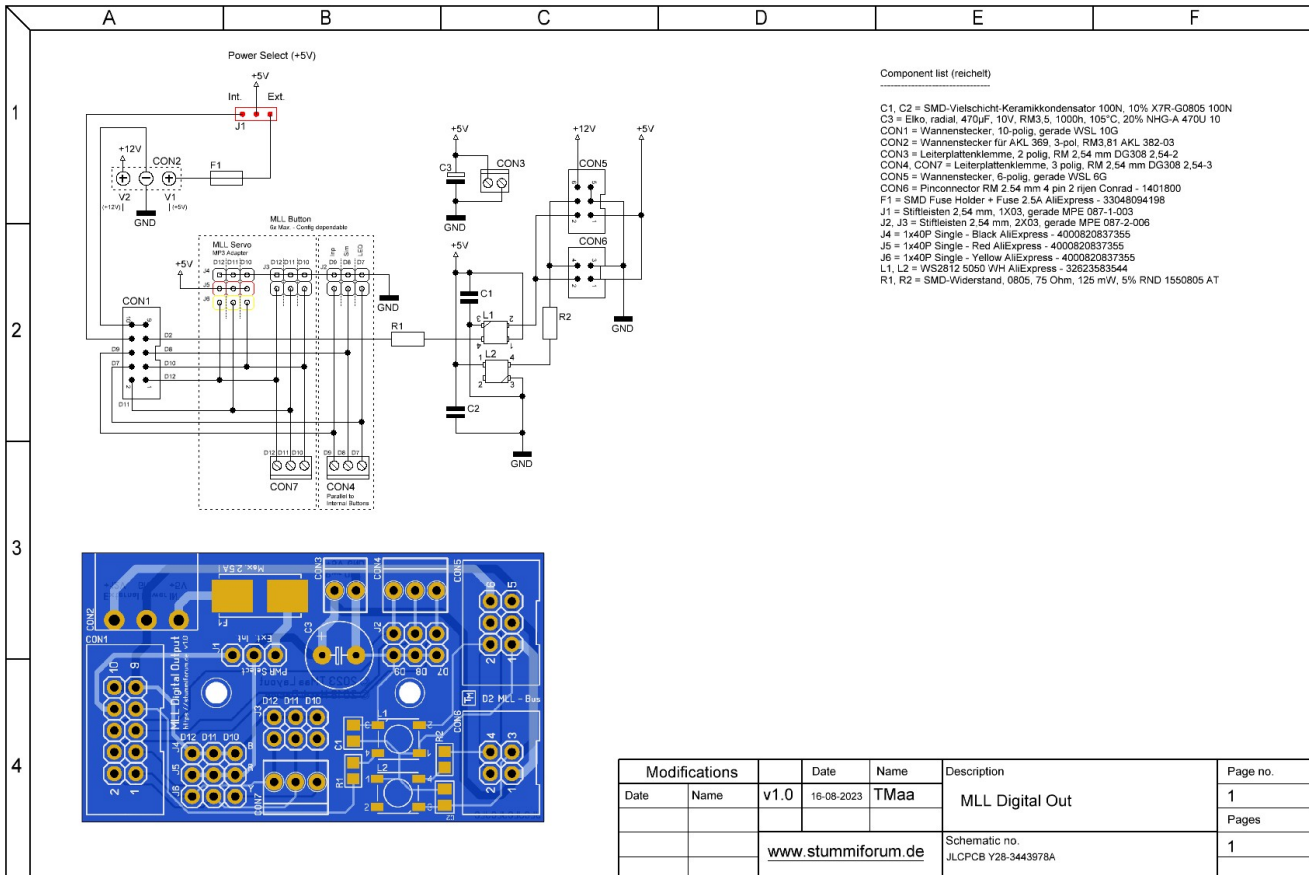
Werden Taster oder Schalter verwendet, können diese mit dem Program Generator eingestellt werden, am Beispiel für die Taster an D7, D8 und D9 geschieht dies mit dem Befehl :/

/Set_SwitchD_InpLst(7 8 9)

Den Anschluss für die MP3-Schnittstelle habe ich in drei Farben vorgenommen ... **Schwarz** für Masse, **Rot** für +5 Volt und **Gelb** für das Signal. Ich habe dies getan, um es universell zu machen, genau wie bei den Servomodulen, und um zu zeigen, dass es einen wesentlichen Unterschied gibt. Und wenn

man es falsch herum anschließt, kann nichts schief gehen. (Masse und Signal liegen auf den äußeren Pins)

Schaltplan



1) Anfrage für eine Platine kann per PN an Theo gesendet werden (stummi: **Tmaa**)

From: <https://wiki.mobaledlib.de/> - MobaLedLib Wiki

Permanent link: https://wiki.mobaledlib.de/spezial/user/theo/digital-output_tmaa?rev=1701106254

Last update: 2023/11/27 18:30

