

MLL Stepper

Warum diese Version einer MLL-Stepper-Platine?

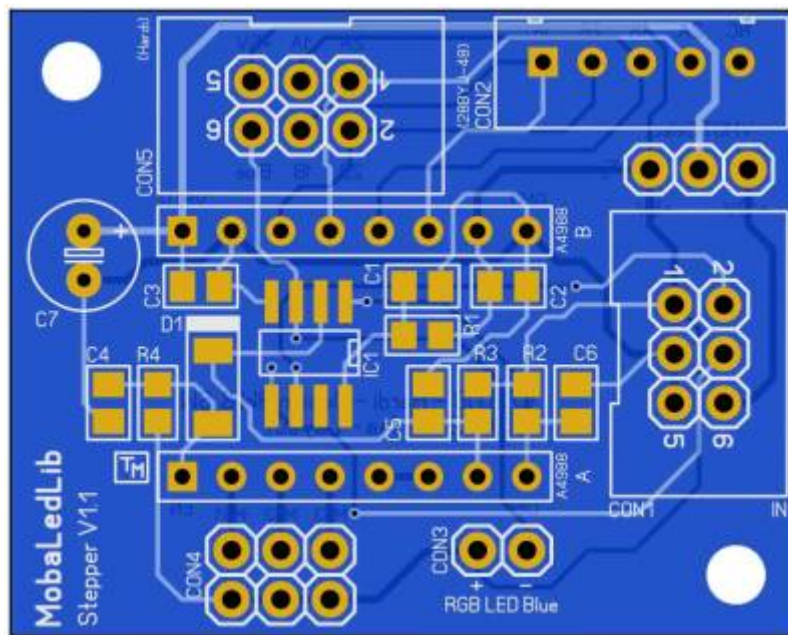
- Einfachheit
- Nicht so „schwäbisch“ 😊
 - Lässt sich dadurch leichter bestücken
- Ohne allen möglichen Firlefanzen

Und ich kann es nicht besser ausdrücken ... Mit Dank an Hardi, siehe Stummiforum, Beitrag [#7958](#) (Seite 319)



Besonderer Dank geht an Michael (raily74) für dieses Bild

Lage der Komponenten



Um die Teile zu platzieren, ist es ratsam, immer mit den kleinsten (Bauform SMD) Teilen zu beginnen !

Widerstände > Kondensatoren > Diode > IC und so weiter ...

Platzieren Sie die Komponenten gemäß der Stückliste.

Stückliste v1.0

Anzahl	Bezeichnung	Beschreibung	Bestellnummer	Bemerkungen	Montagereihenfolge
1	Platine	MLL Digital Output	Theo ¹⁾		
2	C1, C2	SMD-Vielschicht-Keramikkondensator 100N, 10%	X7R-G0805 100N		1
1	C3	Elko, radial, 470µF, 10V, RM3,5, 1000h, 105°C, 20%	NHG-A 470U 10	Achten Sie auf die richtige Ausrichtungsrichtung	10
1	CON1	Wannenstecker, 10-polig, gerade	WSL 10G	Achten Sie auf die richtige Ausrichtungsrichtung	5
1	CON2	Wannenstecker, 3-pol, RM3,81	AKL 382-03		9
1		Anschlussklemmensystem 3-pol, RM3,81	AKL 369-03		-
1	CON3	Leiterplattenklemme, 2 polig, RM 2,54 mm	DG308 2,54-2		6
2	CON4, CON7	Leiterplattenklemme, 3 polig, RM 2,54 mm	DG308 2,54-3		6
1	CON5	Wannenstecker, 6-polig, gerade	WSL 6G	Achten Sie auf die richtige Ausrichtungsrichtung	5

Anzahl	Bezeichnung	Beschreibung	Bestellnummer	Bemerkungen	Montagereihenfolge
1	CON6	Wannenstecker, 4-polig, gerade	Conrad	Nach Bedarf - Achten Sie auf die richtige Ausrichtungsrichtung	5
1		Buchsenleiste, 4-polig	Conrad	Nach Bedarf	-
1	F1	SMD-Sicherung und Sicherungshalter	AliExpress	2,5 A - Vergessen Sie nicht, den Sicherungshalter mitzubestellen	3
1	J1	Stiftleisten 2,54 mm, 1×03, gerade	MPE 087-1-003	PWR Select (Int/Ext)	8
1		Jumper 2,54 mm, geöffnet, rot	MPE 149-1-002-F1		11
2	J2, J3	Stiftleisten 2,54 mm, 2×03, gerade	MPE 087-2-006		8
1	J4	Stiftleisten 2,54 mm, 1×03, gerade	AliExpress	1×3 Schwarz	7
1	J5	Stiftleisten 2,54 mm, 1×03, gerade	AliExpress	1×3 Rot	7
1	J6	Stiftleisten 2,54 mm, 1×03, gerade	AliExpress	1×3 Gelb	7
2	L1, L2	WS2812B Leds DC5V	WS2812B 5050 WH	Heartbeat Di/Do - Achten Sie auf die richtige Ausrichtungsrichtung	2
2	R1, R2	SMD-Widerstand, 0805, 75 Ohm, 125 mW, 5%	RND 1550805 AT		1

1)

Anfrage für eine Platine kann per PN an [Theo](#) gesendet werden (stummi: **Tmaa**)

From:

<https://wiki.mobaledlib.de/> - **MobaLedLib Wiki**

Permanent link:

https://wiki.mobaledlib.de/spezial/user/theo/ml_stepper_tmaa?rev=1701256048

Last update: **2023/11/29 12:07**