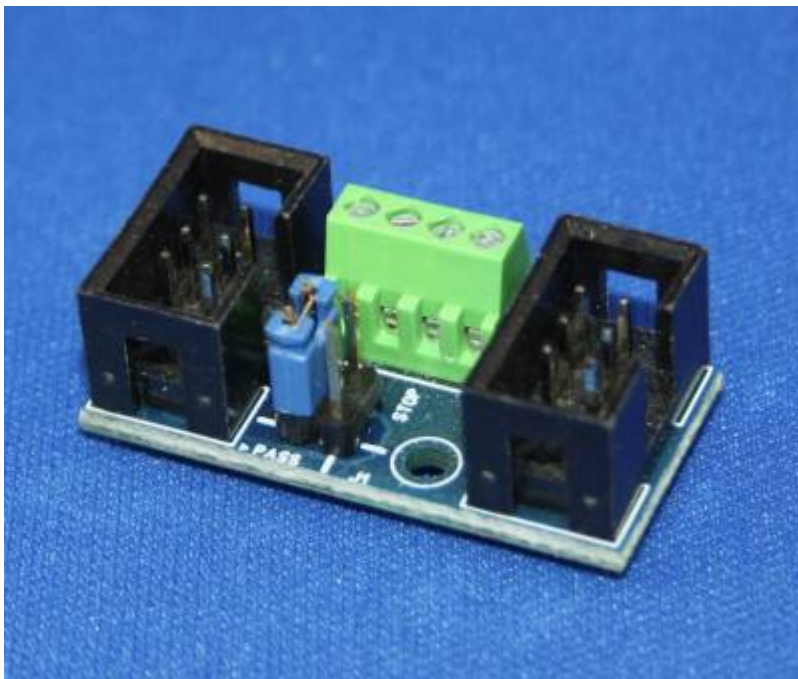


MLL Connect

Wenn Sie unterwegs etwas brauchen ...

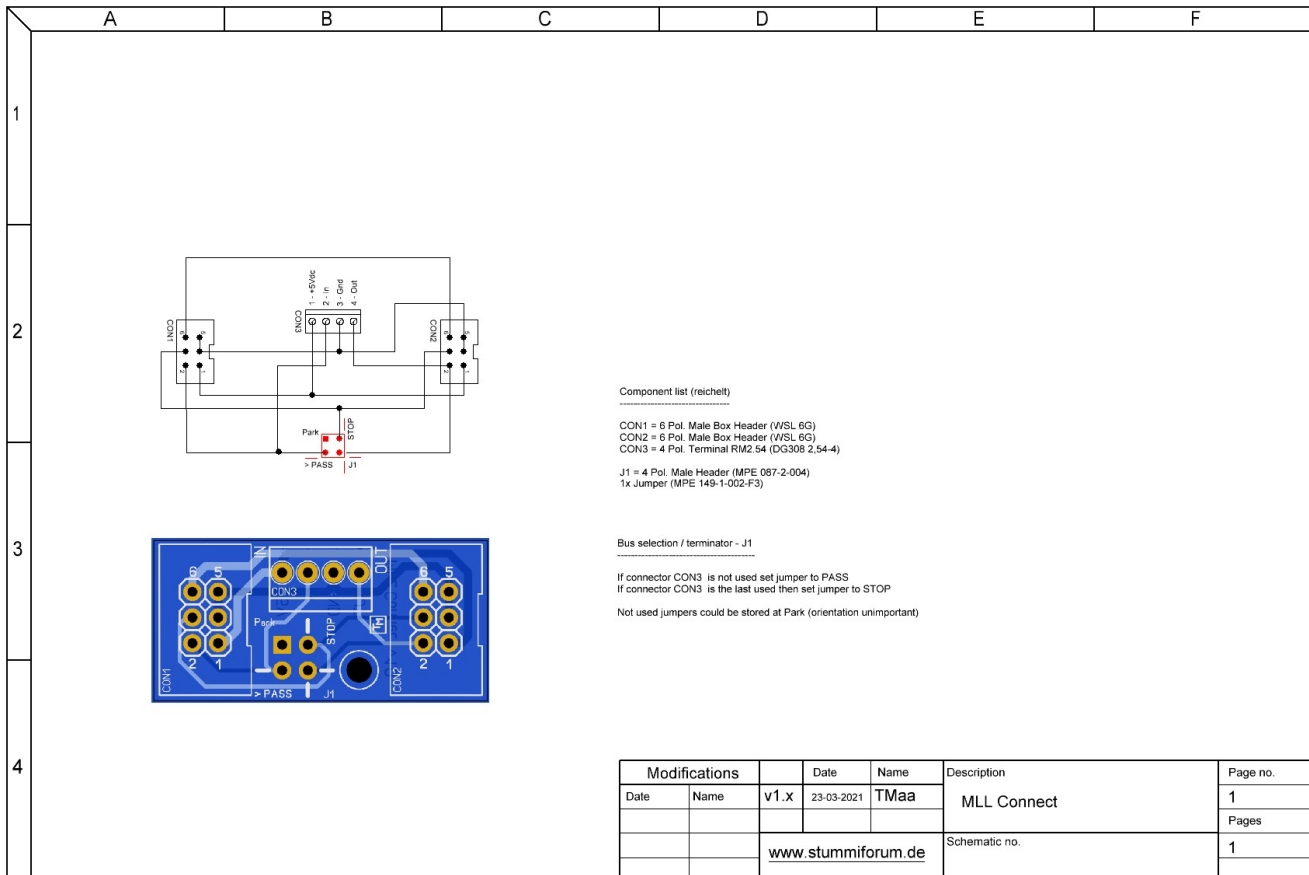
- Verlängerungskabeladapter
- In der Mitte ein MLL-Abzweig, der über Schraubklemmen angeschlossen wird. (+5V, Di, GND, Do)
- Mit einem Jumper-Einstellung können Sie den Mittelanschluss überspringen
- +5V für andere Anwendungen



Stückliste v1.0

Anzahl	Bezeichnung	Beschreibung	Bestellnummer	Bemerkungen	Montagereihenfolge
1	Platine	MLL Connect v1.0	Theo ¹⁾		
2	CON1, CON2	Wannenstecker, 6-polig, gerade	WSL 6G	Achten Sie auf die richtige Ausrichtungsrichtung	2
1	CON3	Leiterplattenklemme, 4 polig, RM 2,54 mm	DG308 2,54-4		1
1	J1	Stiftleisten 2,54 mm, 2x02, gerade	MPE 087-2-004		3
1		Jumper 2,54 mm, geöffnet, blau	MPE 149-1-002-F3		-

Schaltplan



1)
 Anfrage für eine Platine kann per PN an [Theo](#) gesendet werden (stummi: **Tmaa**)

From:
<https://wiki.mobaledlib.de/> - **MobaLedLib Wiki**

Permanent link:
https://wiki.mobaledlib.de/spezial/user/theo/mllconnect_tmaa?rev=1691219070

Last update: **2023/08/05 08:04**

